

**Notenverteilungsskala (Ebene Prüfungsleistungen) gemäß ECTS-Leitfaden der JGU Mainz**  
**Grade Distribution Tables according to the ECTS Users' Guide of the JGU Mainz**

z. B. zur Notenumrechnung

Datenabzug: Bachelorstudiengänge, Prüfungsleistungen (endnotenrelevant) ohne Bachelorarbeit und ggf. mündliche Prüfung

[Abgefragte Prüfungen: Bestandene Modulprüfungen (bausteinbegleitende Prüfungen und Modulabschlussprüfungen), die in Gesamtbewertung eingehen (feste Selektion)

Ausgeschlossene Prüfungen: Bestandene Prüfungen mit dem Bewertungssystem (BWS) "bestanden/nicht bestanden",  
Bestandene und bewertete Prüfungen (BWS: Gesamtnoten, Einzelnoten, etc.) die Bestandteil von  
unbewertete Modulen (BWS: bestanden/nicht bestanden) sind,  
Bestandene Prüfungen von Abschlussmodulen]

WiSe 2013/14 | SoSe 2014 | WiSe 2014/15 | SoSe 2015 | WiSe 2015/16 | SoSe 2016

WiSe 2016/17 | SoSe 2017 | WiSe 2017/18 | SoSe 2018 | WiSe 2018/19 | SoSe 2019

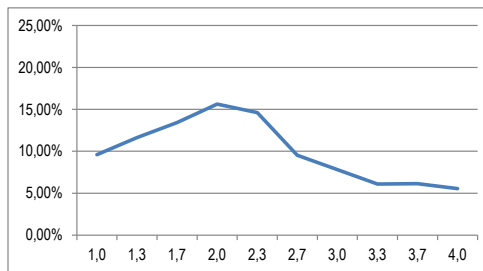
Stand: 13.01.2020

<b><u>1. Bachelor of Arts (Ein-Fach-Studiengang)</u></b>	S. 2
<b><u>2. Bachelor of Arts-Studiengang des FB 06 (Germersheim)</u></b>	S. 3
<b><u>3. Bachelor of Arts (Zwei-Fächer-Bachelorstudiengang)</u></b>	S. 6
<b><u>4. Bachelor of Education</u></b>	S. 15
<b><u>5. Bachelor of Music</u></b>	S. 21
<b><u>6. Bachelor of Science</u></b>	S. 22

## 1. Bachelor of Arts (Ein-Fach-Studiengang)

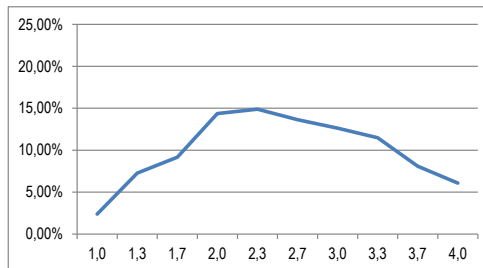
Studienfach: **Archäologie/Archäologien**  
Studiengang: B. A. (Ein-Fach)  
Anzahl der Prüfungen: 1.856

Note	Benotungsanteil	kumulierte Häufigkeit
1,0	9,59%	9,59%
bis 1,3	11,64%	21,23%
bis 1,7	13,42%	34,64%
bis 2,0	15,63%	50,27%
bis 2,3	14,60%	64,87%
bis 2,7	9,54%	74,41%
bis 3,0	7,81%	82,22%
bis 3,3	6,09%	88,31%
bis 3,7	6,14%	94,45%
bis 4,0	5,55%	100,00%



Studienfach: **Sport und Sportwissenschaft**  
Studiengang: B. A. (Ein-Fach)  
Anzahl der Prüfungen: 7.717

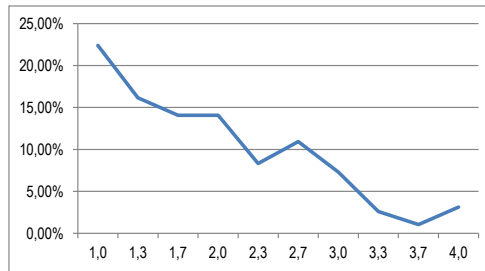
Note	Benotungsanteil	kumulierte Häufigkeit
1,0	2,38%	2,38%
bis 1,3	7,27%	9,65%
bis 1,7	9,16%	18,82%
bis 2,0	14,36%	33,17%
bis 2,3	14,89%	48,06%
bis 2,7	13,65%	61,71%
bis 3,0	12,62%	74,33%
bis 3,3	11,48%	85,81%
bis 3,7	8,10%	93,91%
bis 4,0	6,09%	100,00%



## 2. Bachelor of Arts-Studiengang des FB 06 (Germersheim)

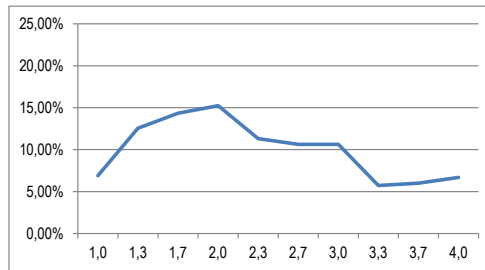
Studienfach: **Arabisch/Arabistik**  
 Studiengang: B. A. (Ger)  
 Anzahl der Prüfungen: 192

Note	Benotungsanteil	kumulierte Häufigkeit
1,0	22,40%	22,40%
1,3	16,15%	38,54%
1,7	14,06%	52,60%
2,0	14,06%	66,67%
2,3	8,33%	75,00%
2,7	10,94%	85,94%
3,0	7,29%	93,23%
3,3	2,60%	95,83%
3,7	1,04%	96,87%
4,0	3,13%	100,00%



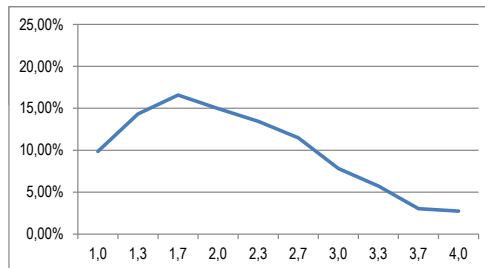
Studienfach: **Deutsch als Fremdsprache**  
 Studiengang: B. A. (Ger)  
 Anzahl der Prüfungen: 1.450

Note	Benotungsanteil	kumulierte Häufigkeit
1,0	6,90%	6,90%
1,3	12,55%	19,45%
1,7	14,34%	33,79%
2,0	15,24%	49,03%
2,3	11,31%	60,34%
2,7	10,62%	70,97%
3,0	10,62%	81,59%
3,3	5,72%	87,31%
3,7	6,00%	93,31%
4,0	6,69%	100,00%



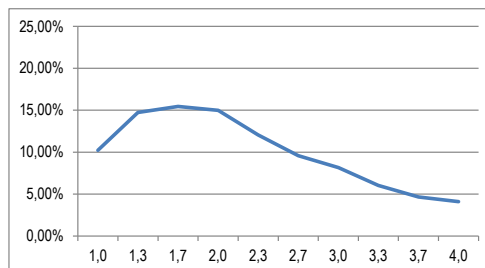
Studienfach: **Englisch**  
 Studiengang: B. A. (Ger)  
 Anzahl der Prüfungen: 7.257

Note	Benotungsanteil	kumulierte Häufigkeit
1,0	9,85%	9,85%
1,3	14,33%	24,18%
1,7	16,58%	40,76%
2,0	14,96%	55,73%
2,3	13,46%	69,19%
2,7	11,48%	80,67%
3,0	7,81%	88,48%
3,3	5,75%	94,23%
3,7	3,03%	97,26%
4,0	2,74%	100,00%



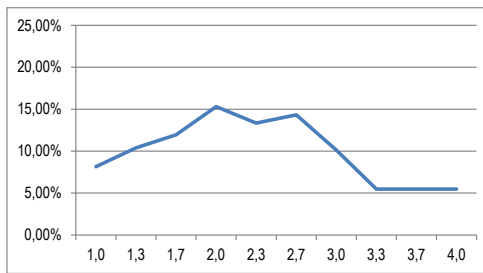
Studienfach: **Französisch**  
 Studiengang: B. A. (Ger)  
 Anzahl der Prüfungen: 1.974

Note	Benotungsanteil	kumulierte Häufigkeit
1,0	10,23%	10,23%
1,3	14,74%	24,97%
1,7	15,45%	40,43%
2,0	14,99%	55,42%
2,3	12,06%	67,48%
2,7	9,57%	77,05%
3,0	8,16%	85,21%
3,3	6,03%	91,24%
3,7	4,66%	95,90%
4,0	4,10%	100,00%



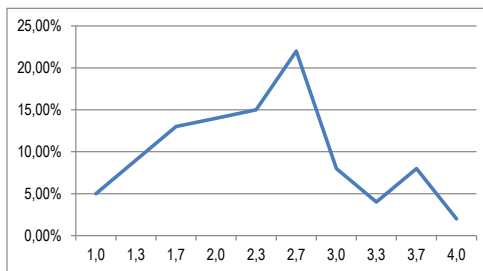
Studienfach: **Italienisch**  
 Studiengang: B. A. (Ger)  
 Anzahl der Prüfungen: 712

Note	Benotungsanteil	kumulierte Häufigkeit
1,0	8,15%	8,15%
1,3	10,39%	18,54%
1,7	11,94%	30,48%
2,0	15,31%	45,79%
2,3	13,34%	59,13%
2,7	14,33%	73,46%
3,0	10,11%	83,57%
3,3	5,48%	89,04%
3,7	5,48%	94,52%
4,0	5,48%	100,00%



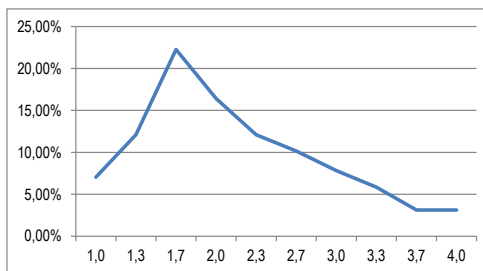
Studienfach: **Neugriechisch**  
 Studiengang: B. A. (Ger)  
 Anzahl der Prüfungen: 100

Note	Benotungsanteil	kumulierte Häufigkeit
1,0	5,00%	5,00%
1,3	9,00%	14,00%
1,7	13,00%	27,00%
2,0	14,00%	41,00%
2,3	15,00%	56,00%
2,7	22,00%	78,00%
3,0	8,00%	86,00%
3,3	4,00%	90,00%
3,7	8,00%	98,00%
4,0	2,00%	100,00%



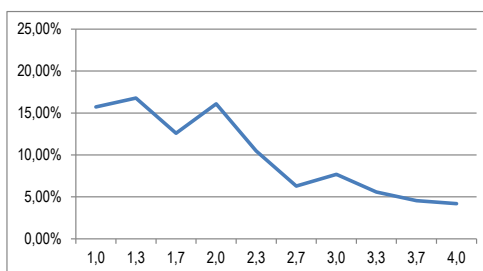
Studienfach: **Niederländisch**  
 Studiengang: B. A. (Ger)  
 Anzahl der Prüfungen: 256

Note	Benotungsanteil	kumulierte Häufigkeit
1,0	7,03%	7,03%
1,3	12,11%	19,14%
1,7	22,27%	41,41%
2,0	16,41%	57,81%
2,3	12,11%	69,92%
2,7	10,16%	80,08%
3,0	7,81%	87,89%
3,3	5,86%	93,75%
3,7	3,13%	96,88%
4,0	3,13%	100,00%



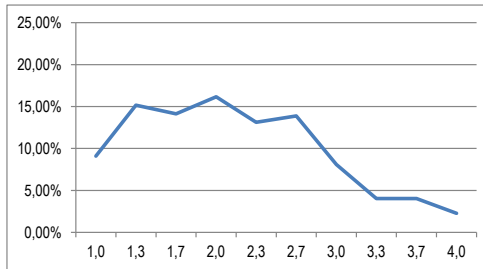
Studienfach: **Polnisch**  
 Studiengang: B. A. (Ger)  
 Anzahl der Prüfungen: 286

Note	Benotungsanteil	kumulierte Häufigkeit
1,0	15,73%	15,73%
1,3	16,78%	32,52%
1,7	12,59%	45,10%
2,0	16,08%	61,19%
2,3	10,49%	71,68%
2,7	6,29%	77,97%
3,0	7,69%	85,66%
3,3	5,59%	91,26%
3,7	4,55%	95,80%
4,0	4,20%	100,00%



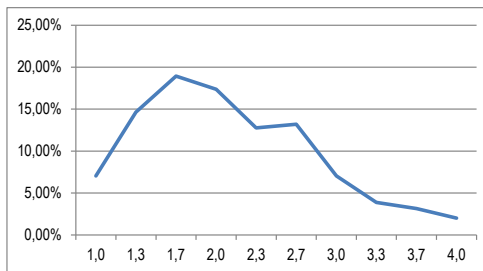
Studienfach: **Portugiesisch**  
 Studiengang: B. A. (Ger)  
 Anzahl der Prüfungen: 396

Note	Benotungsanteil	kumulierte Häufigkeit
1,0	9,09%	9,09%
1,3	15,15%	24,24%
1,7	14,14%	38,38%
2,0	16,16%	54,55%
2,3	13,13%	67,68%
2,7	13,89%	81,57%
3,0	8,08%	89,65%
3,3	4,04%	93,69%
3,7	4,04%	97,73%
4,0	2,27%	100,00%



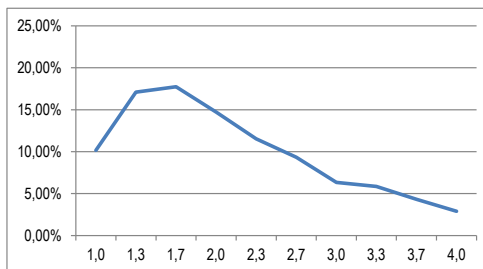
Studienfach: **Russisch**  
 Studiengang: B. A. (Ger)  
 Anzahl der Prüfungen: 697

Note	Benotungsanteil	kumulierte Häufigkeit
1,0	7,03%	7,03%
1,3	14,63%	21,66%
1,7	18,94%	40,60%
2,0	17,36%	57,96%
2,3	12,77%	70,73%
2,7	13,20%	83,93%
3,0	7,03%	90,96%
3,3	3,87%	94,84%
3,7	3,16%	97,99%
4,0	2,01%	100,00%



Studienfach: **Spanisch**  
 Studiengang: B. A. (Ger)  
 Anzahl der Prüfungen: 1.691

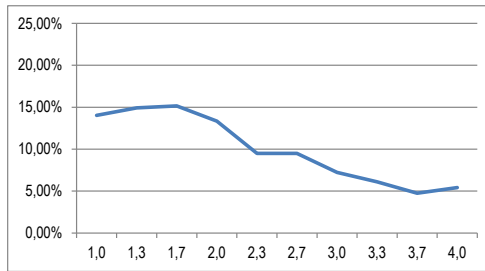
Note	Benotungsanteil	kumulierte Häufigkeit
1,0	10,17%	10,17%
1,3	17,09%	27,26%
1,7	17,74%	45,00%
2,0	14,73%	59,73%
2,3	11,53%	71,26%
2,7	9,34%	80,60%
3,0	6,33%	86,93%
3,3	5,85%	92,79%
3,7	4,32%	97,10%
4,0	2,90%	100,00%



### 3. Bachelor of Arts (Zwei-Fächer-Bachelorstudiengang)

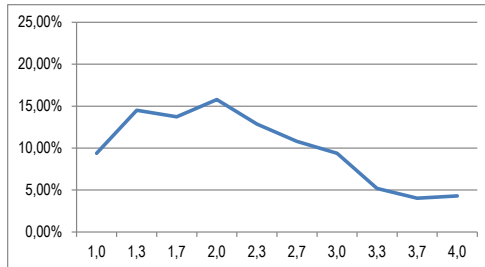
Studienfach: **Ägyptologie/Altorientalistik**  
 Studiengang: B. A. (Kern- und Beifach)  
 Anzahl der Prüfungen: 442

Note	Benotungsanteil	kumulierte Häufigkeit
1,0	14,03%	14,03%
1,3	14,93%	28,96%
1,7	15,16%	44,12%
2,0	13,35%	57,47%
2,3	9,50%	66,97%
2,7	9,50%	76,47%
3,0	7,24%	83,71%
3,3	6,11%	89,82%
3,7	4,75%	94,57%
4,0	5,43%	100,00%



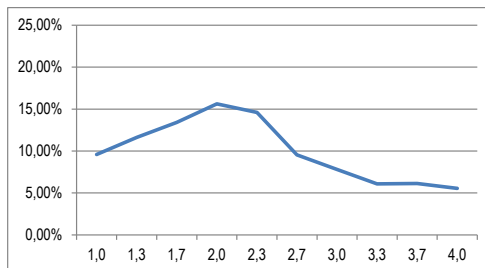
Studienfächer: **American Studies, ELC (British Studies)**  
 Studiengang: B. A. (Kern- und Beifach)  
 Anzahl der Prüfungen: 5.460

Note	Benotungsanteil	kumulierte Häufigkeit
1,0	9,38%	9,38%
1,3	14,52%	23,90%
1,7	13,74%	37,64%
2,0	15,79%	53,42%
2,3	12,88%	66,30%
2,7	10,81%	77,11%
3,0	9,38%	86,48%
3,3	5,18%	91,67%
3,7	4,03%	95,70%
4,0	4,30%	100,00%



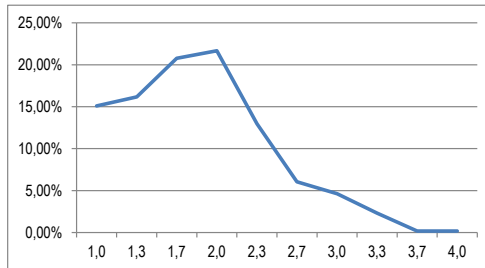
Studienfach: **Archäologie/Archäologien/Christliche Archäologie und Byzantinische Kunstgeschichte/  
 Klassische Archäologie/Vor- und Frühgeschichte**  
 Studiengang: B. A. (Kern- und Beifach)  
 Anzahl der Prüfungen: 1.856

Note	Benotungsanteil	kumulierte Häufigkeit
1,0	9,59%	9,59%
bis 1,3	11,64%	21,23%
bis 1,7	13,42%	34,64%
bis 2,0	15,63%	50,27%
bis 2,3	14,60%	64,87%
bis 2,7	9,54%	74,41%
bis 3,0	7,81%	82,22%
bis 3,3	6,09%	88,31%
bis 3,7	6,14%	94,45%
bis 4,0	5,55%	100,00%



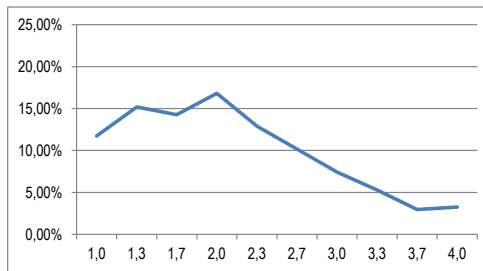
Studienfach: **Audiovisuelles Publizieren**  
 Studiengang: B. A. (Beifach)  
 Anzahl der Prüfungen: 563

Note	Benotungsanteil	kumulierte Häufigkeit
1,0	15,10%	15,10%
1,3	16,16%	31,26%
1,7	20,78%	52,04%
2,0	21,67%	73,71%
2,3	12,97%	86,68%
2,7	6,04%	92,72%
3,0	4,62%	97,34%
3,3	2,31%	99,64%
3,7	0,18%	99,82%
4,0	0,18%	100,00%



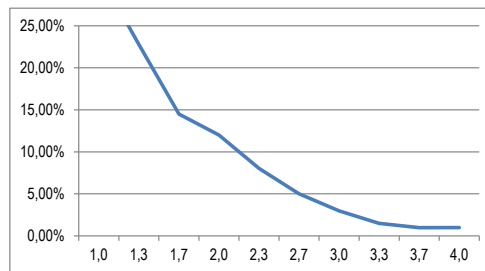
Studienfach: **Buchwissenschaft**  
 Studiengang: B. A. (Kern- und Beifach)  
 Anzahl der Prüfungen: 4.188

Note	Benotungsanteil	kumulierte Häufigkeit
1,0	11,72%	11,72%
1,3	15,19%	26,91%
1,7	14,28%	41,19%
2,0	16,81%	58,00%
2,3	12,89%	70,89%
2,7	10,17%	81,06%
3,0	7,43%	88,49%
3,3	5,30%	93,79%
3,7	2,96%	96,75%
4,0	3,25%	100,00%



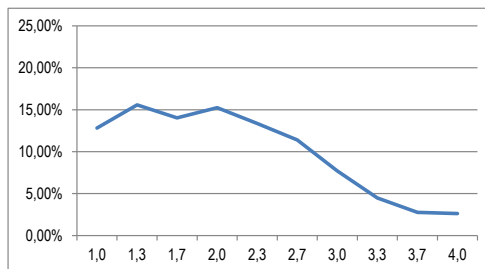
Studienfach: **Erziehungswissenschaft**  
 Studiengang: B. A. (Kern- und Beifach)  
 Anzahl der Prüfungen: 8.271

Note	Benotungsanteil	kumulierte Häufigkeit
1,0	31,25%	31,25%
1,3	22,80%	54,06%
1,7	14,48%	68,54%
2,0	11,99%	80,53%
2,3	8,03%	88,56%
2,7	5,01%	93,57%
3,0	2,97%	96,54%
3,3	1,49%	98,03%
3,7	0,98%	99,01%
4,0	0,99%	100,00%



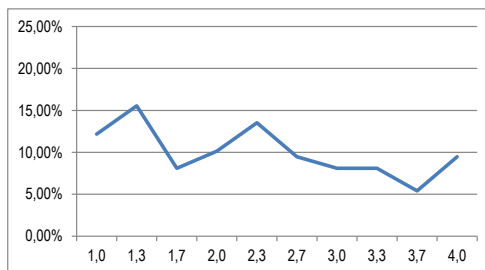
Studienfach: **Ethnologie / Ethnologie und Afrikastudien**  
 Studiengang: B. A. (Kern- und Beifach)  
 Anzahl der Prüfungen: 2.972

Note	Benotungsanteil	kumulierte Häufigkeit
1,0	12,82%	12,82%
1,3	15,58%	28,40%
1,7	14,03%	42,43%
2,0	15,24%	57,67%
2,3	13,36%	71,03%
2,7	11,41%	82,44%
3,0	7,71%	90,14%
3,3	4,48%	94,62%
3,7	2,76%	97,38%
4,0	2,62%	100,00%



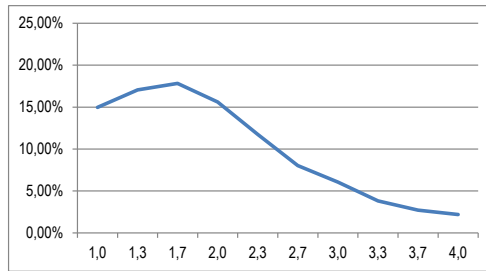
Studienfach: **Evangelische Theologie**  
 Studiengang: B. A. (Beifach)  
 Anzahl der Prüfungen: 148

Note	Benotungsanteil	kumulierte Häufigkeit
1,0	12,16%	12,16%
1,3	15,54%	27,70%
1,7	8,11%	35,81%
2,0	10,14%	45,95%
2,3	13,51%	59,46%
2,7	9,46%	68,92%
3,0	8,11%	77,03%
3,3	8,11%	85,14%
3,7	5,41%	90,54%
4,0	9,46%	100,00%



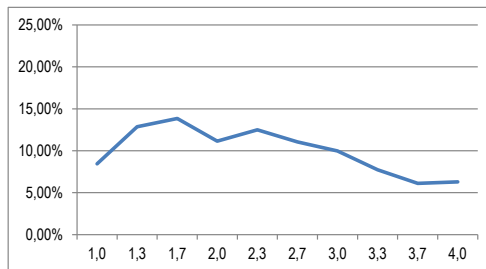
Studienfach: **Filmwissenschaft**  
 Studiengang: B. A. (Kern- und Beifach)  
 Anzahl der Prüfungen: 2.827

Note	Benotungsanteil	kumulierte Häufigkeit
1,0	14,96%	14,96%
bis 1,3	17,05%	32,01%
bis 1,7	17,83%	49,84%
bis 2,0	15,60%	65,44%
bis 2,3	11,74%	77,18%
bis 2,7	8,03%	85,21%
bis 3,0	6,05%	91,26%
bis 3,3	3,82%	95,08%
bis 3,7	2,72%	97,81%
bis 4,0	2,19%	100,00%



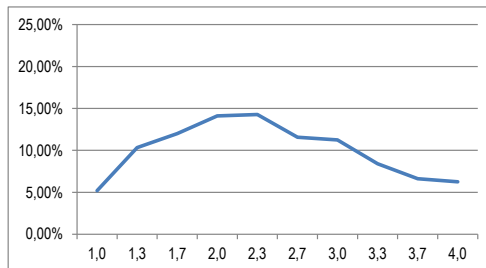
Studienfach: **Französisch**  
 Studiengang: B. A. (Kern- und Beifach)  
 Anzahl der Prüfungen: 1.112

Note	Benotungsanteil	kumulierte Häufigkeit
1,0	8,45%	8,45%
1,3	12,86%	21,31%
1,7	13,85%	35,16%
2,0	11,15%	46,31%
2,3	12,50%	58,81%
2,7	11,06%	69,87%
3,0	9,98%	79,86%
3,3	7,73%	87,59%
3,7	6,12%	93,71%
4,0	6,29%	100,00%



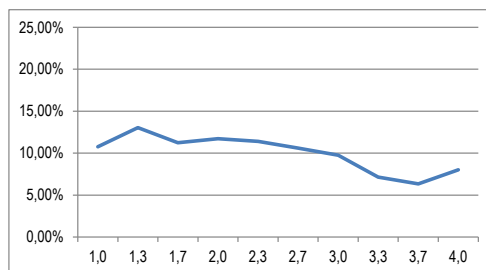
Studienfach: **Germanistik**  
 Studiengang: B. A. (Kern- und Beifach)  
 Anzahl der Prüfungen: 4.196

Note	Benotungsanteil	kumulierte Häufigkeit
1,0	5,20%	5,20%
bis 1,3	10,32%	15,51%
bis 1,7	12,01%	27,53%
bis 2,0	14,11%	41,63%
bis 2,3	14,28%	55,91%
bis 2,7	11,56%	67,47%
bis 3,0	11,25%	78,72%
bis 3,3	8,41%	87,13%
bis 3,7	6,63%	93,76%
bis 4,0	6,24%	100,00%



Studienfach: **Geschichte**  
 Studiengang: B. A. (Kern- und Beifach)  
 Anzahl der Prüfungen: 2.983

Note	Benotungsanteil	kumulierte Häufigkeit
1,0	10,76%	10,76%
1,3	13,04%	23,80%
1,7	11,23%	35,03%
2,0	11,73%	46,77%
2,3	11,40%	58,16%
2,7	10,59%	68,76%
3,0	9,76%	78,51%
3,3	7,14%	85,65%
3,7	6,34%	91,99%
4,0	8,01%	100,00%

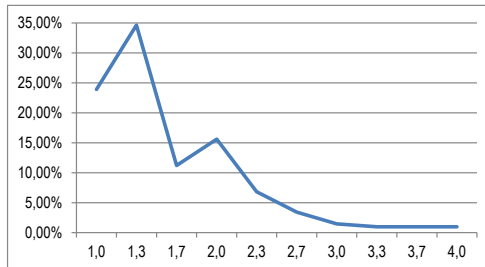




Studienfach: **Griechisch**  
 Studiengang: B. A. (Beifach)  
 Anzahl der Prüfungen: 4 → zu wenige Datensätze

Studienfach: **Indologie**  
 Studiengang: B. A. (Beifach)  
 Anzahl der Prüfungen: 205

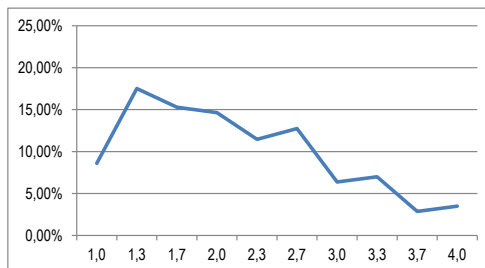
Note	Benotungsanteil	kumulierte Häufigkeit
1,0	23,90%	23,90%
1,3	34,63%	58,54%
1,7	11,22%	69,76%
2,0	15,61%	85,37%
2,3	6,83%	92,20%
2,7	3,41%	95,61%
3,0	1,46%	97,07%
3,3	0,98%	98,05%
3,7	0,98%	99,02%
4,0	0,98%	100,00%



\* Y-Achse angepasst

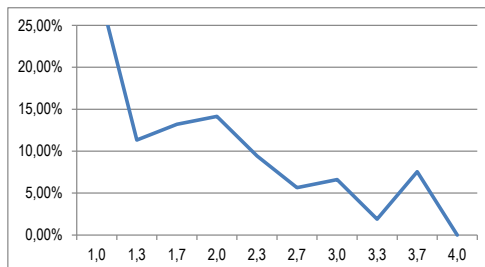
Studienfach: **Italienisch**  
 Studiengang: B. A. (Kern- und Beifach)  
 Anzahl der Prüfungen: 314

Note	Benotungsanteil	kumulierte Häufigkeit
1,0	8,60%	8,60%
1,3	17,52%	26,11%
1,7	15,29%	41,40%
2,0	14,65%	56,05%
2,3	11,46%	67,52%
2,7	12,74%	80,25%
3,0	6,37%	86,62%
3,3	7,01%	93,63%
3,7	2,87%	96,50%
4,0	3,50%	100,00%



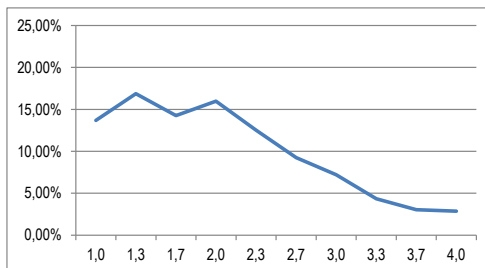
Studienfach: **Katholische Theologie**  
 Studiengang: B. A. (Beifach)  
 Anzahl der Prüfungen: 106

Note	Benotungsanteil	kumulierte Häufigkeit
1,0	30,19%	30,19%
1,3	11,32%	41,51%
1,7	13,21%	54,72%
2,0	14,15%	68,87%
2,3	9,43%	78,30%
2,7	5,66%	83,96%
3,0	6,60%	90,57%
3,3	1,89%	92,45%
3,7	7,55%	100,00%
4,0	0,00%	100,00%



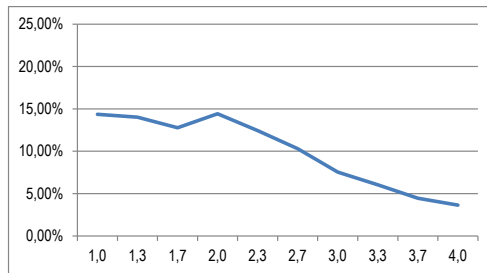
Studienfach: **Komparatistik/Europäische Literatur**  
 Studiengang: B. A. (Kern- und Beifach)  
 Anzahl der Prüfungen: 1.221

Note	Benotungsanteil	kumulierte Häufigkeit
1,0	13,68%	13,68%
1,3	16,87%	30,55%
1,7	14,25%	44,80%
2,0	15,97%	60,77%
2,3	12,53%	73,30%
2,7	9,25%	82,56%
3,0	7,21%	89,76%
3,3	4,34%	94,10%
3,7	3,03%	97,13%
4,0	2,87%	100,00%



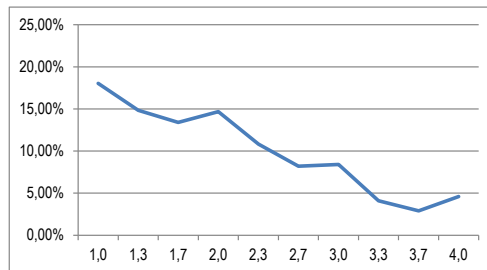
Studienfach: **Kulturanthropologie/Volkskunde**  
 Studiengang: B. A. (Kern- und Beifach)  
 Anzahl der Prüfungen: 2.717

Note	Benotungsanteil	kumulierte Häufigkeit
1,0	14,35%	14,35%
1,3	14,02%	28,38%
1,7	12,77%	41,15%
2,0	14,43%	55,58%
2,3	12,44%	68,02%
2,7	10,31%	78,32%
3,0	7,55%	85,87%
3,3	6,04%	91,90%
3,7	4,45%	96,36%
4,0	3,64%	100,00%



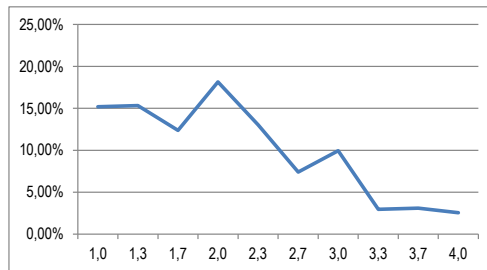
Studienfach: **Kunstgeschichte**  
 Studiengang: B. A. (Kern- und Beifach)  
 Anzahl der Prüfungen: 2.412

Note	Benotungsanteil	kumulierte Häufigkeit
1,0	18,03%	18,03%
1,3	14,84%	32,88%
1,7	13,39%	46,27%
2,0	14,68%	60,95%
2,3	10,82%	71,77%
2,7	8,21%	79,98%
3,0	8,42%	88,39%
3,3	4,10%	92,50%
3,7	2,90%	95,40%
4,0	4,60%	100,00%



Studienfach: **Kunstgeschichte von der Antike bis zur Gegenwart/Kunstgeschichte und Archäologie**  
 Studiengang: B. A. (Kernfach)  
 Anzahl der Prüfungen: 744

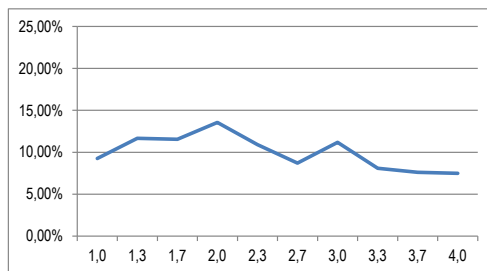
Note	Benotungsanteil	kumulierte Häufigkeit
1,0	15,19%	15,19%
bis 1,3	15,32%	30,51%
bis 1,7	12,37%	42,88%
bis 2,0	18,15%	61,02%
bis 2,3	13,04%	74,06%
bis 2,7	7,39%	81,45%
bis 3,0	9,95%	91,40%
bis 3,3	2,96%	94,35%
bis 3,7	3,09%	97,45%
bis 4,0	2,55%	100,00%



Studienfach: **Latein**  
 Studiengang: B. A. (Beifach)  
 Anzahl der Prüfungen: 31 → zu wenige Datensätze

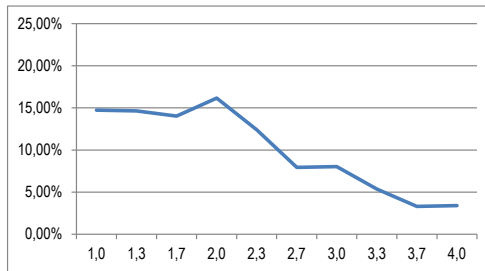
Studienfach: **Linguistik**  
 Studiengang: B. A. (Kern- und Beifach)  
 Anzahl der Prüfungen: 2.538

Note	Benotungsanteil	kumulierte Häufigkeit
1,0	9,26%	9,26%
1,3	11,66%	20,92%
1,7	11,54%	32,47%
2,0	13,55%	46,02%
2,3	10,91%	56,93%
2,7	8,71%	65,64%
3,0	11,19%	76,83%
3,3	8,08%	84,91%
3,7	7,60%	92,51%
4,0	7,49%	100,00%



Studienfach: **Musikwissenschaft**  
 Studiengang: B. A. (Kern- und Beifach)  
 Anzahl der Prüfungen: 1.120

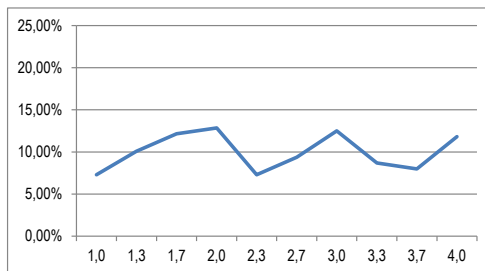
Note	Benotungsanteil	kumulierte Häufigkeit
1,0	14,73%	14,73%
1,3	14,64%	29,38%
1,7	14,02%	43,39%
2,0	16,16%	59,55%
2,3	12,41%	71,96%
2,7	7,95%	79,91%
3,0	8,04%	87,95%
3,3	5,36%	93,30%
3,7	3,30%	96,61%
4,0	3,39%	100,00%



Studienfach: **Öffentliches Recht**  
 Studiengang: B. A. (Beifach)  
 Anzahl der Prüfungen: 288

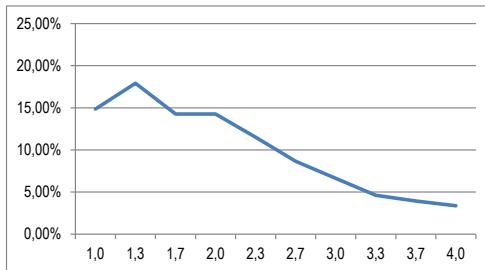
Anzahl der Prüfungen:

Note	Benotungsanteil	kumulierte Häufigkeit
1,0	7,29%	7,29%
1,3	10,07%	17,36%
1,7	12,15%	29,51%
2,0	12,85%	42,36%
2,3	7,29%	49,65%
2,7	9,38%	59,03%
3,0	12,50%	71,53%
3,3	8,68%	80,21%
3,7	7,99%	88,19%
4,0	11,81%	100,00%



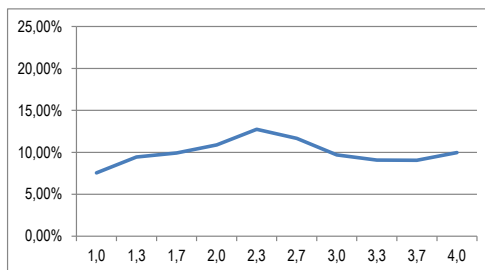
Studienfach: **Philosophie**  
 Studiengang: B. A. (Kern- und Beifach)  
 Anzahl der Prüfungen: 3.528

Note	Benotungsanteil	kumulierte Häufigkeit
1,0	14,85%	14,85%
1,3	17,91%	32,77%
1,7	14,26%	47,02%
2,0	14,26%	61,28%
2,3	11,51%	72,79%
2,7	8,65%	81,43%
3,0	6,63%	88,07%
3,3	4,62%	92,69%
3,7	3,94%	96,63%
4,0	3,37%	100,00%



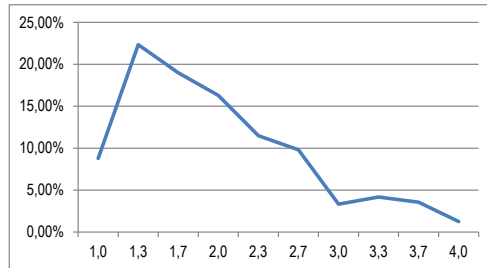
Studienfach: **Politikwissenschaft**  
 Studiengang: B. A. (Kern- und Beifach)  
 Anzahl der Prüfungen: 7.298

Note	Benotungsanteil	kumulierte Häufigkeit
1,0	7,55%	7,55%
1,3	9,44%	16,99%
1,7	9,92%	26,91%
2,0	10,89%	37,80%
2,3	12,74%	50,55%
2,7	11,66%	62,21%
3,0	9,70%	71,91%
3,3	9,07%	80,98%
3,7	9,06%	90,04%
4,0	9,96%	100,00%



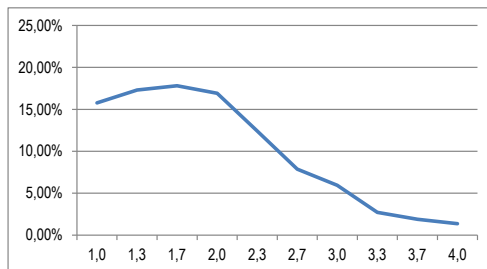
Studienfach: **Portugiesisch**  
 Studiengang: B. A. (Beifach)  
 Anzahl der Prüfungen: 479

Note	Benotungsanteil	kumulierte Häufigkeit
1,0	8,77%	8,77%
1,3	22,34%	31,11%
1,7	19,00%	50,10%
2,0	16,28%	66,39%
2,3	11,48%	77,87%
2,7	9,81%	87,68%
3,0	3,34%	91,02%
3,3	4,18%	95,20%
3,7	3,55%	98,75%
4,0	1,25%	100,00%



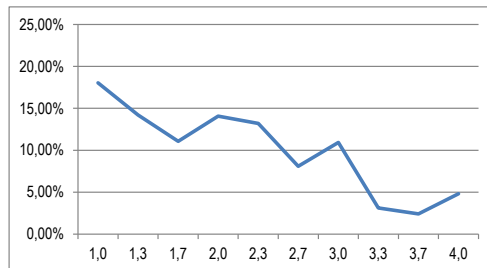
Studienfach: **Publizistik**  
 Studiengang: B. A. (Kern- und Beifach)  
 Anzahl der Prüfungen: 11.264

Note	Benotungsanteil	kumulierte Häufigkeit
1,0	15,76%	15,76%
1,3	17,31%	33,07%
1,7	17,81%	50,88%
2,0	16,92%	67,80%
2,3	12,43%	80,23%
2,7	7,86%	88,09%
3,0	5,94%	94,03%
3,3	2,71%	96,73%
3,7	1,90%	98,63%
4,0	1,37%	100,00%



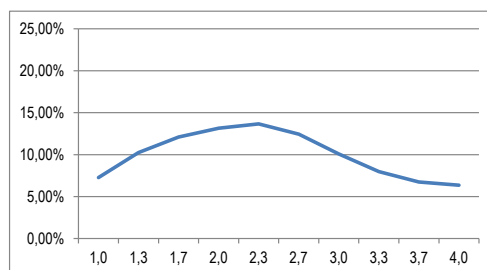
Studienfach: **Slavistik**  
 Studiengang: B. A. (Kern- und Beifach)  
 Anzahl der Prüfungen: 704

Note	Benotungsanteil	kumulierte Häufigkeit
1,0	18,04%	18,04%
1,3	14,20%	32,24%
1,7	11,08%	43,32%
2,0	14,06%	57,39%
2,3	13,21%	70,60%
2,7	8,10%	78,69%
3,0	10,94%	89,63%
3,3	3,13%	92,76%
3,7	2,41%	95,17%
4,0	4,83%	100,00%



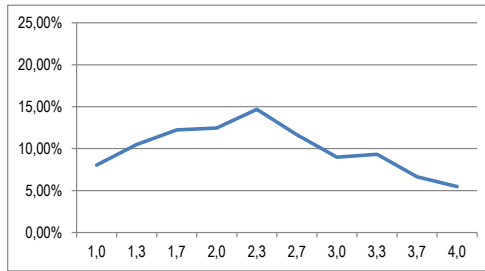
Studienfach: **Soziologie**  
 Studiengang: B. A. (Kern- und Beifach)  
 Anzahl der Prüfungen: 9.112

Note	Benotungsanteil	kumulierte Häufigkeit
1,0	7,25%	7,25%
1,3	10,24%	17,49%
1,7	12,09%	29,59%
2,0	13,15%	42,73%
2,3	13,66%	56,40%
2,7	12,45%	68,84%
3,0	10,09%	78,93%
3,3	7,98%	86,91%
3,7	6,74%	93,65%
4,0	6,35%	100,00%



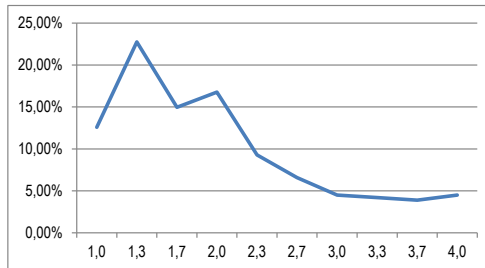
Studienfach: **Spanisch**  
 Studiengang: B. A. (Kern- und Beifach)  
 Anzahl der Prüfungen: 858

Note	Benotungsanteil	kumulierte Häufigkeit
1,0	8,04%	8,04%
1,3	10,49%	18,53%
1,7	12,24%	30,77%
2,0	12,47%	43,24%
2,3	14,69%	57,93%
2,7	11,66%	69,58%
3,0	8,97%	78,55%
3,3	9,32%	87,88%
3,7	6,64%	94,52%
4,0	5,48%	100,00%



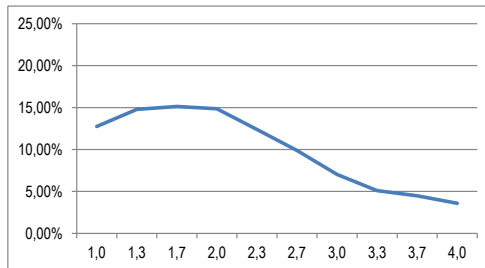
Studienfach: **Strafrechtspflege**  
 Studiengang: B. A. (Beifach)  
 Anzahl der Prüfungen: 334

Note	Benotungsanteil	kumulierte Häufigkeit
1,0	12,57%	12,57%
1,3	22,75%	35,33%
1,7	14,97%	50,30%
2,0	16,77%	67,07%
2,3	9,28%	76,35%
2,7	6,59%	82,93%
3,0	4,49%	87,43%
3,3	4,19%	91,62%
3,7	3,89%	95,51%
4,0	4,49%	100,00%



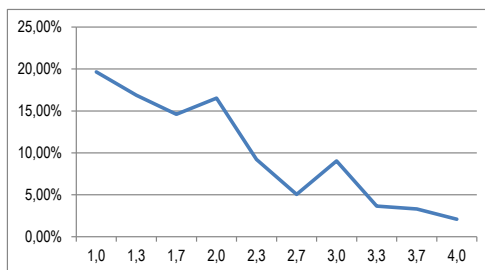
Studienfach: **Theaterwissenschaft**  
 Studiengang: B. A. (Kern- und Beifach)  
 Anzahl der Prüfungen: 2.590

Note	Benotungsanteil	kumulierte Häufigkeit
1,0	12,74%	12,74%
1,3	14,79%	27,53%
1,7	15,14%	42,66%
2,0	14,86%	57,53%
2,3	12,39%	69,92%
2,7	9,88%	79,81%
3,0	7,03%	86,83%
3,3	5,10%	91,93%
3,7	4,48%	96,41%
4,0	3,59%	100,00%



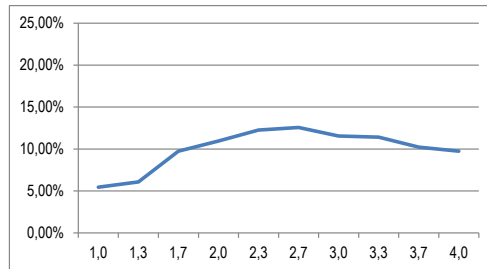
Studienfach: **Turkologie**  
 Studiengang: B. A. (Beifach)  
 Anzahl der Prüfungen: 575

Note	Benotungsanteil	kumulierte Häufigkeit
1,0	19,65%	19,65%
1,3	16,87%	36,52%
1,7	14,61%	51,13%
2,0	16,52%	67,65%
2,3	9,22%	76,87%
2,7	5,04%	81,91%
3,0	9,04%	90,96%
3,3	3,65%	94,61%
3,7	3,30%	97,91%
4,0	2,09%	100,00%



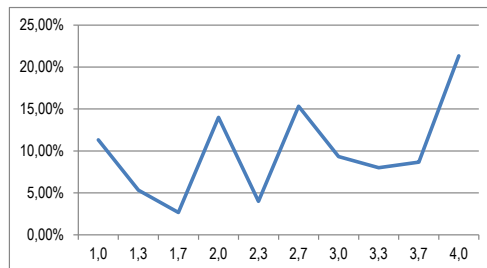
Studienfach: **Wirtschaftswissenschaften**  
 Studiengang: B. A. (Beifach)  
 Anzahl der Prüfungen: 4.257

Note	Benotungsanteil	kumulierte Häufigkeit
1,0	5,45%	5,45%
1,3	6,08%	11,53%
1,7	9,75%	21,28%
2,0	10,95%	32,23%
2,3	12,26%	44,49%
2,7	12,57%	57,06%
3,0	11,56%	68,62%
3,3	11,42%	80,03%
3,7	10,22%	90,25%
4,0	9,75%	100,00%



Studienfach: **Zivilrecht**  
 Studiengang: B. A. (Beifach)  
 Anzahl der Prüfungen: 150

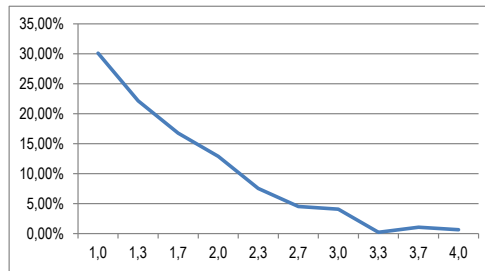
Note	Benotungsanteil	kumulierte Häufigkeit
1,0	11,33%	11,33%
1,3	5,33%	16,67%
1,7	2,67%	19,33%
2,0	14,00%	33,33%
2,3	4,00%	37,33%
2,7	15,33%	52,67%
3,0	9,33%	62,00%
3,3	8,00%	70,00%
3,7	8,67%	78,67%
4,0	21,33%	100,00%



#### 4. Bachelor of Education

Studienfach: **Bildende Kunst**  
 Studiengang: B. Ed.  
 Anzahl der Prüfungen: 465

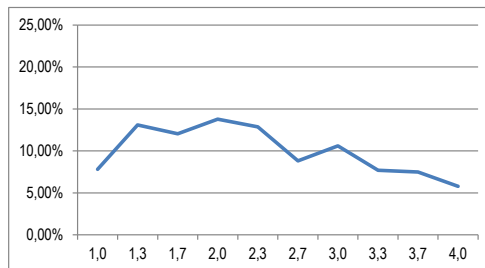
Note	Benotungsanteil	kumulierte Häufigkeit
1,0	30,11%	30,11%
1,3	22,15%	52,26%
1,7	16,77%	69,03%
2,0	12,90%	81,94%
2,3	7,53%	89,46%
2,7	4,52%	93,98%
3,0	4,09%	98,06%
3,3	0,22%	98,28%
3,7	1,08%	99,35%
4,0	0,65%	100,00%



\* Y-Achse angepasst

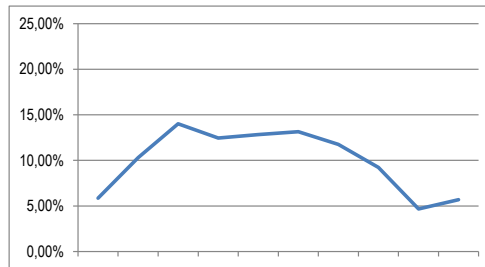
Studienfach: **Bildungswissenschaften**  
 Studiengang: B. Ed.  
 Anzahl der Prüfungen: 13.131

Note	Benotungsanteil	kumulierte Häufigkeit
1,0	7,81%	7,81%
1,3	13,09%	20,90%
1,7	12,04%	32,94%
2,0	13,78%	46,73%
2,3	12,88%	59,61%
2,7	8,82%	68,43%
3,0	10,61%	79,03%
3,3	7,69%	86,73%
3,7	7,49%	94,22%
4,0	5,78%	100,00%



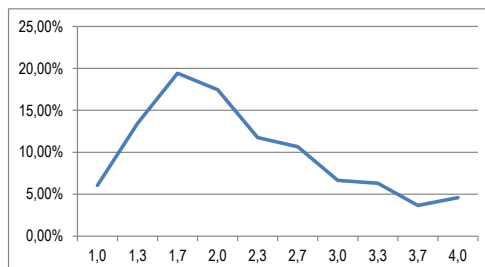
Studienfach: **Biologie**  
 Studiengang: B. Ed.  
 Anzahl der Prüfungen: 1.862

Note	Benotungsanteil	kumulierte Häufigkeit
1,0	5,85%	5,85%
1,3	10,31%	16,17%
1,7	14,02%	30,18%
2,0	12,46%	42,64%
2,3	12,84%	55,48%
2,7	13,16%	68,64%
3,0	11,76%	80,40%
3,3	9,24%	89,63%
3,7	4,67%	94,31%
4,0	5,69%	100,00%



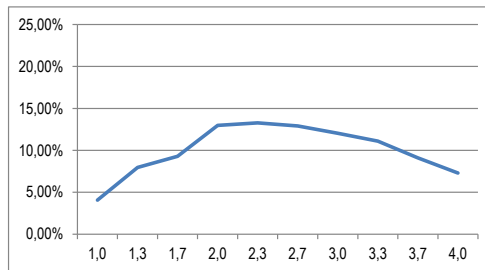
Studienfach: **Chemie**  
 Studiengang: B. Ed.  
 Anzahl der Prüfungen: 1.174

Note	Benotungsanteil	kumulierte Häufigkeit
1,0	6,05%	6,05%
1,3	13,46%	19,51%
1,7	19,42%	38,93%
2,0	17,46%	56,39%
2,3	11,75%	68,14%
2,7	10,65%	78,79%
3,0	6,64%	85,43%
3,3	6,30%	91,74%
3,7	3,66%	95,40%
4,0	4,60%	100,00%



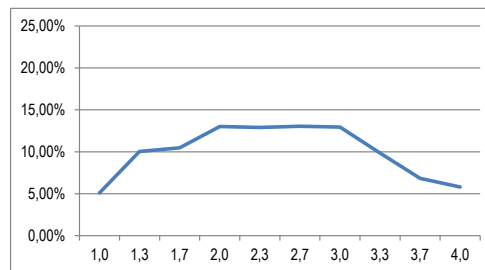
Studienfach: **Deutsch**  
 Studiengang: B. Ed.  
 Anzahl der Prüfungen: 5.658

Note	Benotungsanteil	kumulierte Häufigkeit
1,0	4,07%	4,07%
1,3	7,95%	12,02%
1,7	9,30%	21,31%
2,0	12,97%	34,29%
2,3	13,27%	47,56%
2,7	12,90%	60,46%
3,0	12,04%	72,50%
3,3	11,10%	83,60%
3,7	9,10%	92,70%
4,0	7,30%	100,00%



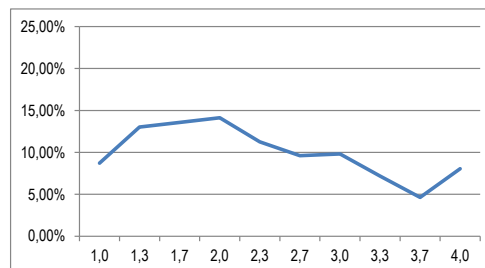
Studienfach: **Englisch**  
 Studiengang: B. Ed.  
 Anzahl der Prüfungen: 5.075

Note	Benotungsanteil	kumulierte Häufigkeit
1,0	5,10%	5,10%
1,3	10,03%	15,13%
1,7	10,46%	25,60%
2,0	13,02%	38,62%
2,3	12,91%	51,53%
2,7	13,04%	64,57%
3,0	12,95%	77,52%
3,3	9,85%	87,37%
3,7	6,84%	94,21%
4,0	5,79%	100,00%



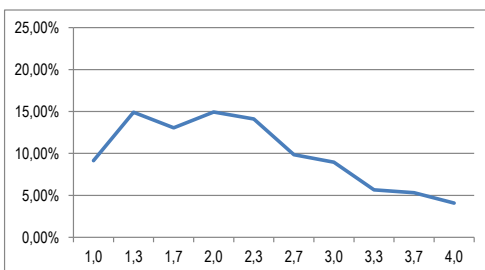
Studienfach: **Evangelische Religionslehre**  
 Studiengang: B. Ed.  
 Anzahl der Prüfungen: 906

Note	Benotungsanteil	kumulierte Häufigkeit
1,0	8,72%	8,72%
1,3	13,02%	21,74%
1,7	13,58%	35,32%
2,0	14,13%	49,45%
2,3	11,26%	60,71%
2,7	9,60%	70,31%
3,0	9,82%	80,13%
3,3	7,17%	87,31%
3,7	4,64%	91,94%
4,0	8,06%	100,00%



Studienfach: **Französisch**  
 Studiengang: B. Ed.  
 Anzahl der Prüfungen: 2.671

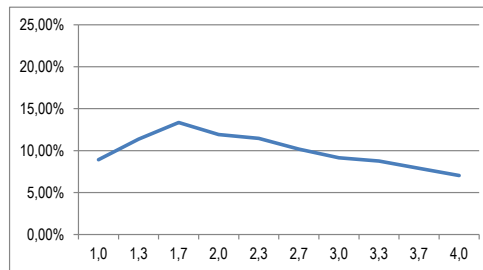
Note	Benotungsanteil	kumulierte Häufigkeit
1,0	9,14%	9,14%
1,3	14,90%	24,04%
1,7	13,07%	37,10%
2,0	14,94%	52,04%
2,3	14,11%	66,15%
2,7	9,85%	76,00%
3,0	8,95%	84,95%
3,3	5,65%	90,60%
3,7	5,32%	95,92%
4,0	4,08%	100,00%





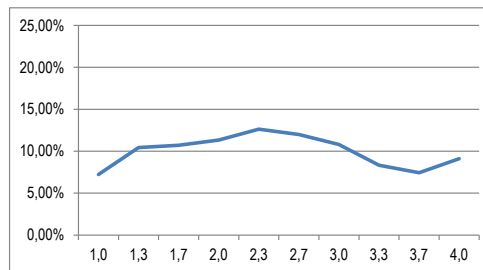
Studienfach: **Geographie**  
 Studiengang: B. Ed.  
 Anzahl der Prüfungen: 3.782

Note	Benotungsanteil	kumulierte Häufigkeit
1,0	8,91%	8,91%
1,3	11,37%	20,28%
1,7	13,35%	33,63%
2,0	11,92%	45,56%
2,3	11,45%	57,01%
2,7	10,18%	67,19%
3,0	9,15%	76,34%
3,3	8,75%	85,09%
3,7	7,88%	92,97%
4,0	7,03%	100,00%



Studienfach: **Geschichte**  
 Studiengang: B. Ed.  
 Anzahl der Prüfungen: 4.980

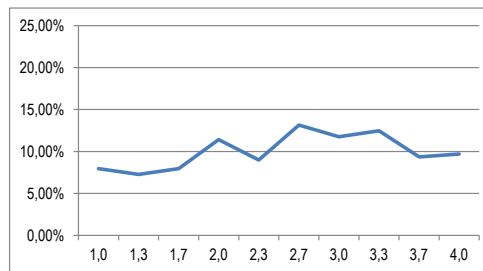
Note	Benotungsanteil	kumulierte Häufigkeit
1,0	7,23%	7,23%
1,3	10,44%	17,67%
1,7	10,70%	28,37%
2,0	11,33%	39,70%
2,3	12,63%	52,33%
2,7	11,99%	64,32%
3,0	10,80%	75,12%
3,3	8,33%	83,45%
3,7	7,43%	90,88%
4,0	9,12%	100,00%



Studienfach: **Griechisch**  
 Studiengang: B. Ed.  
 Anzahl der Prüfungen: 70 → zu wenige Datensätze

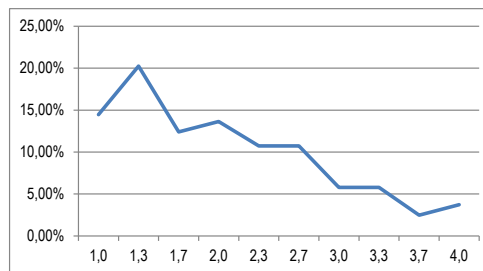
Studienfach: **Informatik**  
 Studiengang: B. Ed.  
 Anzahl der Prüfungen: 289

Note	Benotungsanteil	kumulierte Häufigkeit
1,0	7,96%	7,96%
1,3	7,27%	15,22%
1,7	7,96%	23,18%
2,0	11,42%	34,60%
2,3	9,00%	43,60%
2,7	13,15%	56,75%
3,0	11,76%	68,51%
3,3	12,46%	80,97%
3,7	9,34%	90,31%
4,0	9,69%	100,00%



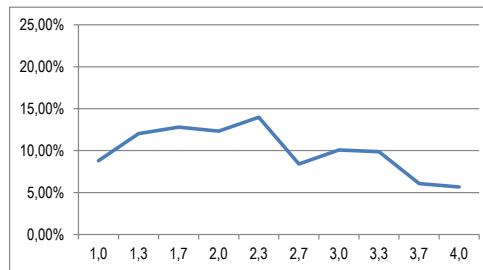
Studienfach: **Italienisch**  
 Studiengang: B. Ed.  
 Anzahl der Prüfungen: 242

Note	Benotungsanteil	kumulierte Häufigkeit
1,0	14,46%	14,46%
1,3	20,25%	34,71%
1,7	12,40%	47,11%
2,0	13,64%	60,74%
2,3	10,74%	71,49%
2,7	10,74%	82,23%
3,0	5,79%	88,02%
3,3	5,79%	93,80%
3,7	2,48%	96,28%
4,0	3,72%	100,00%



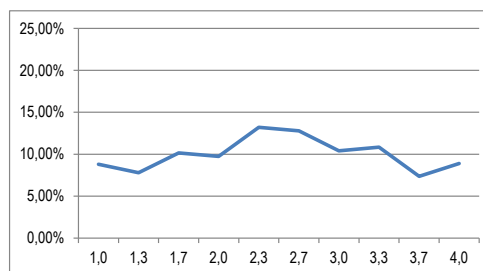
Studienfach: **Katholische Religionslehre**  
 Studiengang: B. Ed.  
 Anzahl der Prüfungen: 1.023

Note	Benotungsanteil	kumulierte Häufigkeit
1,0	8,80%	8,80%
1,3	12,02%	20,82%
1,7	12,81%	33,63%
2,0	12,32%	45,94%
2,3	13,98%	59,92%
2,7	8,41%	68,33%
3,0	10,07%	78,40%
3,3	9,87%	88,27%
3,7	6,06%	94,33%
4,0	5,67%	100,00%



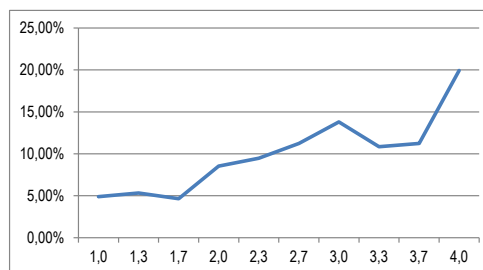
Studienfach: **Latein**  
 Studiengang: B. Ed.  
 Anzahl der Prüfungen: 1.181

Note	Benotungsanteil	kumulierte Häufigkeit
1,0	8,81%	8,81%
1,3	7,79%	16,60%
1,7	10,16%	26,76%
2,0	9,74%	36,49%
2,3	13,21%	49,70%
2,7	12,79%	62,49%
3,0	10,41%	72,90%
3,3	10,84%	83,74%
3,7	7,37%	91,11%
4,0	8,89%	100,00%



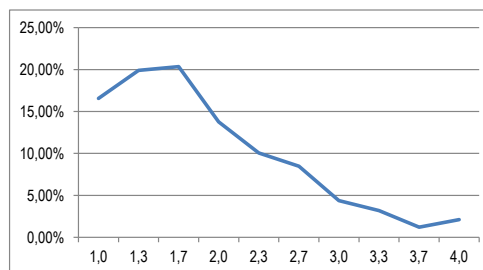
Studienfach: **Mathematik**  
 Studiengang: B. Ed.  
 Anzahl der Prüfungen: 2.774

Note	Benotungsanteil	kumulierte Häufigkeit
1,0	4,90%	4,90%
1,3	5,34%	10,24%
1,7	4,65%	14,89%
2,0	8,54%	23,43%
2,3	9,48%	32,91%
2,7	11,25%	44,16%
3,0	13,81%	57,97%
3,3	10,85%	68,82%
3,7	11,25%	80,06%
4,0	19,94%	100,00%



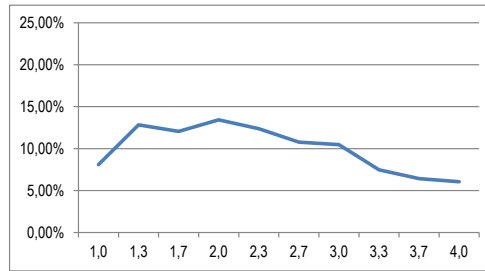
Studienfach: **Musik**  
 Studiengang: B. Ed.  
 Anzahl der Prüfungen: 1.322

Note	Benotungsanteil	kumulierte Häufigkeit
1,0	16,57%	16,57%
bis 1,3	19,89%	36,46%
bis 1,7	20,35%	56,81%
bis 2,0	13,77%	70,57%
bis 2,3	10,06%	80,64%
bis 2,7	8,47%	89,11%
bis 3,0	4,39%	93,49%
bis 3,3	3,18%	96,67%
bis 3,7	1,21%	97,88%
bis 4,0	2,12%	100,00%



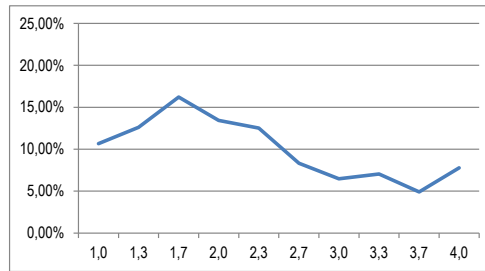
Studienfach: **Philosophie/Ethik**  
 Studiengang: B. Ed.  
 Anzahl der Prüfungen: 3.320

Note	Benotungsanteil	kumulierte Häufigkeit
1,0	8,10%	8,10%
1,3	12,83%	20,93%
1,7	12,05%	32,98%
2,0	13,43%	46,42%
2,3	12,38%	58,80%
2,7	10,78%	69,58%
3,0	10,48%	80,06%
3,3	7,47%	87,53%
3,7	6,42%	93,95%
4,0	6,05%	100,00%



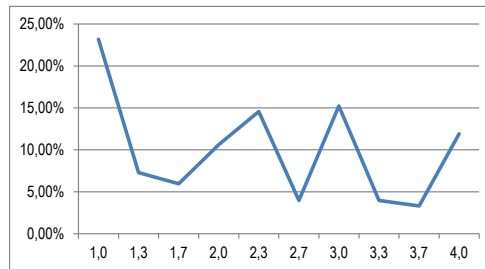
Studienfach: **Physik**  
 Studiengang: B. Ed.  
 Anzahl der Prüfungen: 1.079

Note	Benotungsanteil	kumulierte Häufigkeit
1,0	10,66%	10,66%
1,3	12,60%	23,26%
1,7	16,22%	39,48%
2,0	13,44%	52,92%
2,3	12,51%	65,43%
2,7	8,34%	73,77%
3,0	6,49%	80,26%
3,3	7,04%	87,30%
3,7	4,91%	92,22%
4,0	7,78%	100,00%



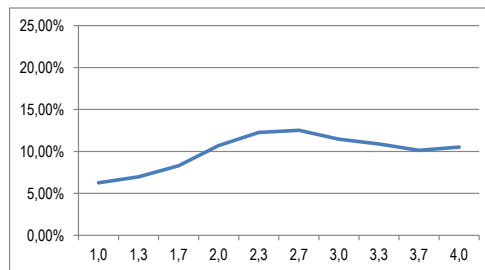
Studienfach: **Russisch**  
 Studiengang: B. Ed.  
 Anzahl der Prüfungen: 151

Note	Benotungsanteil	kumulierte Häufigkeit
1,0	23,18%	23,18%
1,3	7,28%	30,46%
1,7	5,96%	36,42%
2,0	10,60%	47,02%
2,3	14,57%	61,59%
2,7	3,97%	65,56%
3,0	15,23%	80,79%
3,3	3,97%	84,77%
3,7	3,31%	88,08%
4,0	11,92%	100,00%



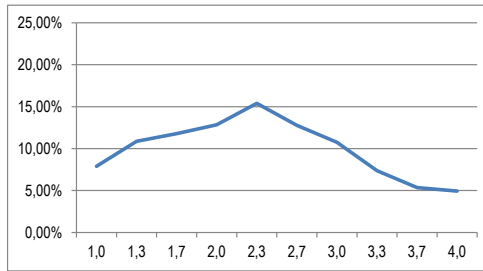
Studienfach: **Sozialkunde**  
 Studiengang: B. Ed.  
 Anzahl der Prüfungen: 2.252

Note	Benotungsanteil	kumulierte Häufigkeit
1,0	6,26%	6,26%
1,3	6,97%	13,23%
1,7	8,30%	21,54%
2,0	10,70%	32,24%
2,3	12,26%	44,49%
2,7	12,52%	57,02%
3,0	11,46%	68,47%
3,3	10,88%	79,35%
3,7	10,12%	89,48%
4,0	10,52%	100,00%



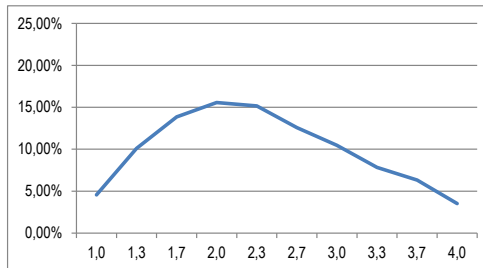
Studienfach: **Spanisch**  
 Studiengang: B. Ed.  
 Anzahl der Prüfungen: 1.721

Note	Benotungsanteil	kumulierte Häufigkeit
1,0	7,90%	7,90%
1,3	10,87%	18,77%
1,7	11,80%	30,56%
2,0	12,84%	43,40%
2,3	15,40%	58,80%
2,7	12,78%	71,59%
3,0	10,75%	82,34%
3,3	7,38%	89,72%
3,7	5,35%	95,06%
4,0	4,94%	100,00%



Studienfach: **Sport**  
 Studiengang: B. Ed.  
 Anzahl der Prüfungen: 4.285

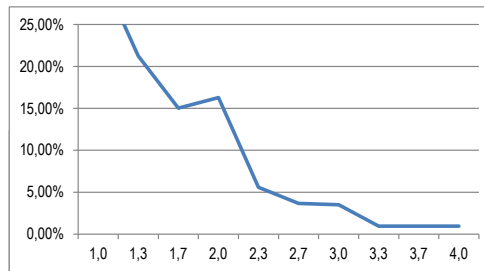
Note	Benotungsanteil	kumulierte Häufigkeit
1,0	4,55%	4,55%
bis 1,3	10,11%	14,66%
bis 1,7	13,86%	28,52%
bis 2,0	15,57%	44,08%
bis 2,3	15,17%	59,25%
bis 2,7	12,58%	71,83%
bis 3,0	10,48%	82,31%
bis 3,3	7,84%	90,15%
bis 3,7	6,32%	96,48%
bis 4,0	3,52%	100,00%



## 5. Bachelor of Music

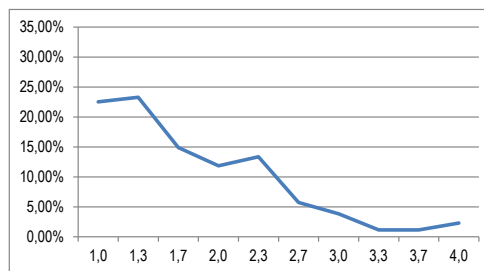
Studienfach: **Jazz und populäre Musik**  
 Studiengang: B. Mus.  
 Anzahl der Prüfungen: 626

Note	Benotungsanteil	kumulierte Häufigkeit
1,0	31,79%	31,79%
1,3	21,25%	53,04%
1,7	15,02%	68,05%
2,0	16,29%	84,35%
2,3	5,59%	89,94%
2,7	3,67%	93,61%
3,0	3,51%	97,12%
3,3	0,96%	98,08%
3,7	0,96%	99,04%
4,0	0,96%	100,00%



Studienfach: **Kirchenmusik**  
 Studiengang: B. Mus.  
 Anzahl der Prüfungen: 262

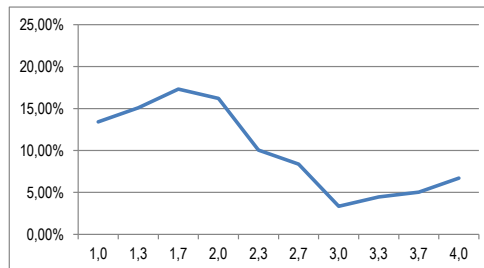
Note	Benotungsanteil	kumulierte Häufigkeit
1,0	22,52%	22,52%
bis 1,3	23,28%	45,80%
bis 1,7	14,89%	60,69%
bis 2,0	11,83%	72,52%
bis 2,3	13,36%	85,88%
bis 2,7	5,73%	91,60%
bis 3,0	3,82%	95,42%
bis 3,3	1,15%	96,56%
bis 3,7	1,15%	97,71%
bis 4,0	2,29%	100,00%



\* Y-Achse angepasst

Studienfach: **Klavier**  
 Studiengang: B. Mus.  
 Anzahl der Prüfungen: 179

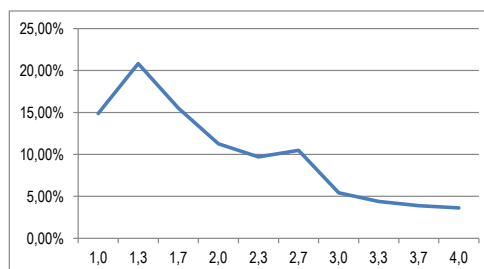
Note	Benotungsanteil	kumulierte Häufigkeit
1,0	13,41%	13,41%
bis 1,3	15,08%	28,49%
bis 1,7	17,32%	45,81%
bis 2,0	16,20%	62,01%
bis 2,3	10,06%	72,07%
bis 2,7	8,38%	80,45%
bis 3,0	3,35%	83,80%
bis 3,3	4,47%	88,27%
bis 3,7	5,03%	93,30%
bis 4,0	6,70%	100,00%



Studienfach: **Oper und Konzert**  
 Studiengang: B. Mus.  
 Anzahl der Prüfungen: 67 → zu wenige Datensätze

Studienfach: **Orchesterinstrumente**  
 Studiengang: B. Mus.  
 Anzahl der Prüfungen: 773

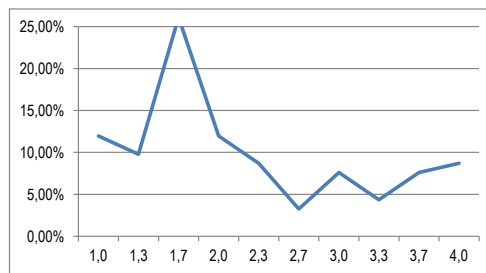
Note	Benotungsanteil	kumulierte Häufigkeit
1,0	14,88%	14,88%
bis 1,3	20,83%	35,71%
bis 1,7	15,52%	51,23%
bis 2,0	11,25%	62,48%
bis 2,3	9,70%	72,19%
bis 2,7	10,48%	82,66%
bis 3,0	5,43%	88,10%
bis 3,3	4,40%	92,50%
bis 3,7	3,88%	96,38%
bis 4,0	3,62%	100,00%



## 6. Bachelor of Science

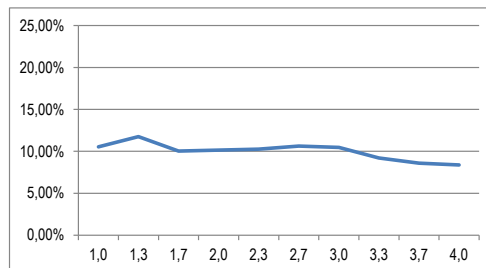
Studienfach: **Angewandte organische Chemie**  
 Studiengang: B. Sc.  
 Anzahl der Prüfungen: 92

Note	Benotungsanteil	kumulierte Häufigkeit
1,0	11,96%	11,96%
1,3	9,78%	21,74%
1,7	26,09%	47,83%
2,0	11,96%	59,78%
2,3	8,70%	68,48%
2,7	3,26%	71,74%
3,0	7,61%	79,35%
3,3	4,35%	83,70%
3,7	7,61%	91,30%
4,0	8,70%	100,00%



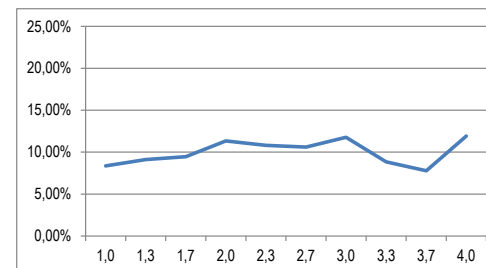
Studienfach: **Biologie**  
 Studiengang: B. Sc.  
 Anzahl der Prüfungen: 11.757

Note	Benotungsanteil	kumulierte Häufigkeit
1,0	10,55%	10,55%
1,3	11,75%	22,30%
1,7	10,03%	32,33%
2,0	10,16%	42,49%
2,3	10,26%	52,74%
2,7	10,62%	63,37%
3,0	10,47%	73,84%
3,3	9,20%	83,04%
3,7	8,58%	91,62%
4,0	8,38%	100,00%



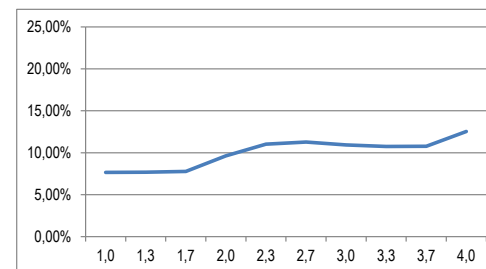
Studienfach: **Biomedizinische Chemie**  
 Studiengang: B. Sc.  
 Anzahl der Prüfungen: 4.640

Note	Benotungsanteil	kumulierte Häufigkeit
1,0	8,36%	8,36%
1,3	9,12%	17,48%
1,7	9,46%	26,94%
2,0	11,34%	38,28%
2,3	10,82%	49,09%
2,7	10,60%	59,70%
3,0	11,77%	71,47%
3,3	8,84%	80,30%
3,7	7,78%	88,08%
4,0	11,92%	100,00%



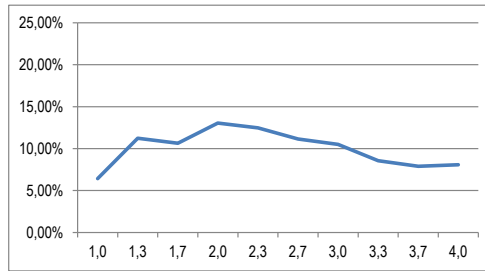
Studienfach: **Chemie**  
 Studiengang: B. Sc.  
 Anzahl der Prüfungen: 5.823

Note	Benotungsanteil	kumulierte Häufigkeit
1,0	7,66%	7,66%
1,3	7,68%	15,34%
1,7	7,76%	23,10%
2,0	9,62%	32,72%
2,3	11,03%	43,74%
2,7	11,28%	55,02%
3,0	10,92%	65,95%
3,3	10,75%	76,70%
3,7	10,77%	87,46%
4,0	12,54%	100,00%



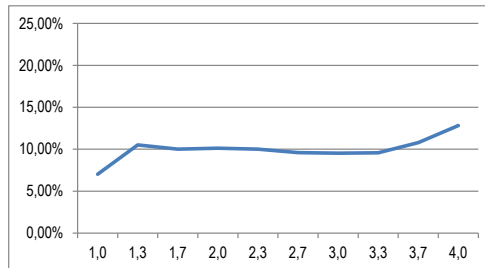
Studienfach: **Geographie**  
 Studiengang: B. Sc.  
 Anzahl der Prüfungen: 6.193

Note	Benotungsanteil	kumulierte Häufigkeit
1,0	6,43%	6,43%
bis 1,3	11,24%	17,67%
bis 1,7	10,64%	28,31%
bis 2,0	13,05%	41,35%
bis 2,3	12,47%	53,82%
bis 2,7	11,16%	64,98%
bis 3,0	10,50%	75,47%
bis 3,3	8,56%	84,03%
bis 3,7	7,90%	91,93%
bis 4,0	8,07%	100,00%



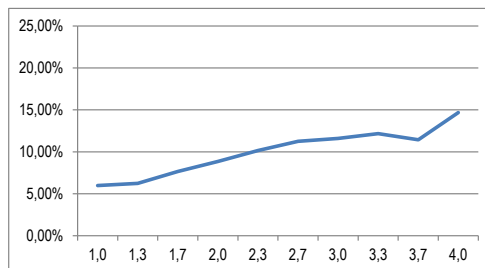
Studienfach: **Geowissenschaften**  
 Studiengang: B. Sc.  
 Anzahl der Prüfungen: 5.982

Note	Benotungsanteil	kumulierte Häufigkeit
1,0	7,02%	7,02%
1,3	10,51%	17,54%
1,7	10,01%	27,55%
2,0	10,11%	37,66%
2,3	10,01%	47,68%
2,7	9,60%	57,27%
3,0	9,53%	66,80%
3,3	9,58%	76,38%
3,7	10,80%	87,18%
4,0	12,82%	100,00%



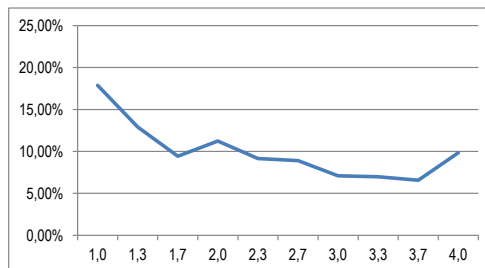
Studienfach: **Informatik**  
 Studiengang: B. Sc.  
 Anzahl der Prüfungen: 5.449

Note	Benotungsanteil	kumulierte Häufigkeit
1,0	5,98%	5,98%
1,3	6,24%	12,22%
1,7	7,65%	19,88%
2,0	8,85%	28,72%
2,3	10,15%	38,87%
2,7	11,25%	50,12%
3,0	11,60%	61,72%
3,3	12,17%	73,89%
3,7	11,43%	85,32%
4,0	14,68%	100,00%



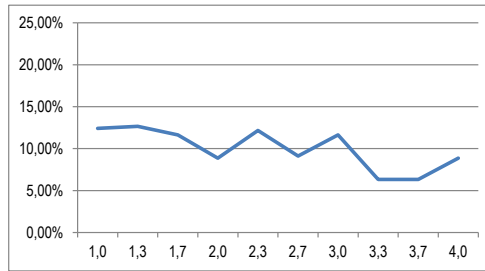
Studienfach: **Mathematik**  
 Studiengang: B. Sc.  
 Anzahl der Prüfungen: 3.731

Note	Benotungsanteil	kumulierte Häufigkeit
1,0	17,88%	17,88%
1,3	12,92%	30,80%
1,7	9,43%	40,23%
2,0	11,23%	51,46%
2,3	9,17%	60,63%
2,7	8,90%	69,53%
3,0	7,10%	76,63%
3,3	6,97%	83,60%
3,7	6,57%	90,16%
4,0	9,84%	100,00%



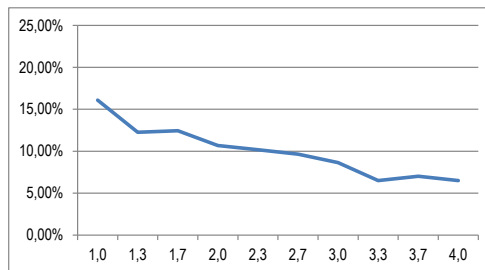
Studienfach: **Meteorologie**  
 Studiengang: B. Sc.  
 Anzahl der Prüfungen: 432

Note	Benotungsanteil	kumulierte Häufigkeit
1,0	12,41%	12,41%
bis 1,3	12,66%	25,06%
bis 1,7	11,65%	36,71%
bis 2,0	8,86%	45,57%
bis 2,3	12,15%	57,72%
bis 2,7	9,11%	66,84%
bis 3,0	11,65%	78,48%
bis 3,3	6,33%	84,81%
bis 3,7	6,33%	91,14%
bis 4,0	8,86%	100,00%



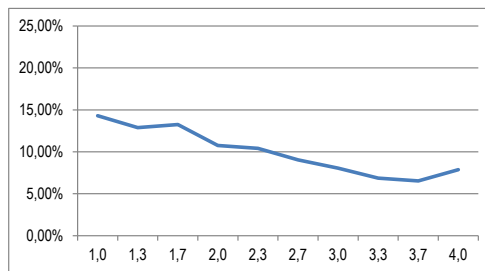
Studienfach: **Molekulare Biologie**  
 Studiengang: B. Sc.  
 Anzahl der Prüfungen: 2.722

Note	Benotungsanteil	kumulierte Häufigkeit
1,0	16,09%	16,09%
1,3	12,27%	28,36%
1,7	12,45%	40,82%
2,0	10,69%	51,51%
2,3	10,18%	61,68%
2,7	9,66%	71,34%
3,0	8,63%	79,98%
3,3	6,50%	86,48%
3,7	7,02%	93,50%
4,0	6,50%	100,00%



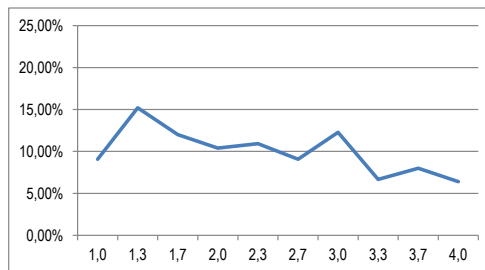
Studienfach: **Physik**  
 Studiengang: B. Sc.  
 Anzahl der Prüfungen: 6.459

Note	Benotungsanteil	kumulierte Häufigkeit
1,0	14,31%	14,31%
1,3	12,90%	27,20%
1,7	13,25%	40,46%
2,0	10,76%	51,22%
2,3	10,40%	61,62%
2,7	9,04%	70,66%
3,0	8,07%	78,73%
3,3	6,86%	85,59%
3,7	6,53%	92,12%
4,0	7,88%	100,00%



Studienfach: **Polymerchemie**  
 Studiengang: B. Sc.  
 Anzahl der Prüfungen: 375

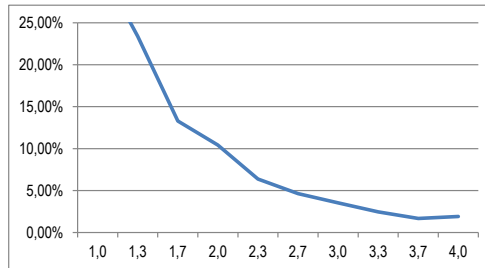
Note	Benotungsanteil	kumulierte Häufigkeit
1,0	9,07%	9,07%
1,3	15,20%	24,27%
1,7	12,00%	36,27%
2,0	10,40%	46,67%
2,3	10,93%	57,60%
2,7	9,07%	66,67%
3,0	12,27%	78,93%
3,3	6,67%	85,60%
3,7	8,00%	93,60%
4,0	6,40%	100,00%





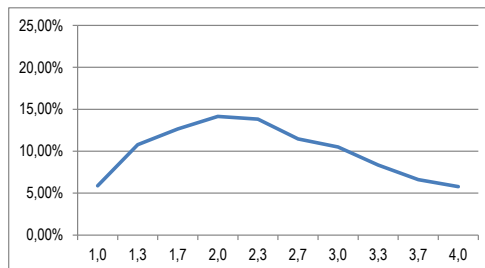
Studienfach: **Psychologie**  
 Studiengang: B. Sc.  
 Anzahl der Prüfungen: 12.235

Note	Benotungsanteil	kumulierte Häufigkeit
1,0	32,26%	32,26%
1,3	23,40%	55,66%
1,7	13,30%	68,96%
2,0	10,42%	79,38%
2,3	6,38%	85,76%
2,7	4,63%	90,40%
3,0	3,54%	93,94%
3,3	2,47%	96,40%
3,7	1,68%	98,08%
4,0	1,92%	100,00%



Studienfach: **Wirtschaftspädagogik**  
 Studiengang: B. Sc.  
 Anzahl der Prüfungen: 6.332

Note	Benotungsanteil	kumulierte Häufigkeit
1,0	5,89%	5,89%
bis 1,3	10,77%	16,66%
bis 1,7	12,65%	29,31%
bis 2,0	14,15%	43,46%
bis 2,3	13,82%	57,28%
bis 2,7	11,47%	68,75%
bis 3,0	10,50%	79,25%
bis 3,3	8,35%	87,60%
bis 3,7	6,62%	94,22%
bis 4,0	5,78%	100,00%



Studienfach: **Wirtschaftswissenschaften**  
 Studiengang: B. Sc.  
 Anzahl der Prüfungen: 52.988

Note	Benotungsanteil	kumulierte Häufigkeit
1,0	8,29%	8,29%
1,3	9,81%	18,11%
1,7	11,46%	29,56%
2,0	12,37%	41,93%
2,3	12,43%	54,36%
2,7	11,54%	65,90%
3,0	10,14%	76,05%
3,3	9,32%	85,36%
3,7	7,74%	93,10%
4,0	6,90%	100,00%

