

**Notenverteilungsskala (Ebene Prüfungsleistungen) gemäß ECTS-Leitfaden der JGU Mainz**  
*Grade Distribution Tables according to the ECTS Users' Guide of the JGU Mainz*

z. B. zur Notenumrechnung



Datenabzug: Bachelorstudiengänge, Prüfungsleistungen (endnotenrelevant) ohne Bachelorarbeit und ggf. mündliche Prüfung

[Abgefragte Prüfungen: Bestandene Modulprüfungen (bausteinbegleitende Prüfungen und Modulabschlussprüfungen), die in Gesamtbewertung eingehen (feste Selektion)

Ausgeschlossene Prüfungen: Bestandene Prüfungen mit dem Bewertungssystem (BWS) "bestanden/nicht bestanden",  
Bestandene und bewertete Prüfungen (BWS: Gesamtnoten, Einzelnoten, etc.) die Bestandteil von unbewerteten Modulen (BWS: bestanden/nicht bestanden) sind,  
Bestandene Prüfungen von Abschlussmodulen]

WiSe 2012/13 | SoSe 2013 | WiSe 2013/14 | SoSe 2014 | WiSe 2014/15 | SoSe 2015 |  
WiSe 2015/16 | SoSe 2016 | WiSe 2016/17 | SoSe 2017 | WiSe 2017/18 | SoSe 2018

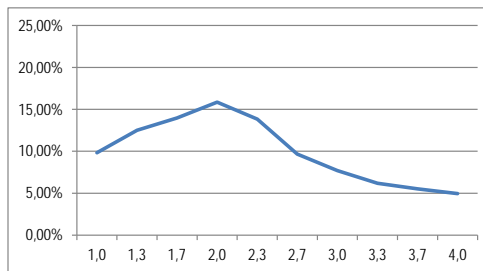
Stand: 15.05.2019

<u>1. Bachelor of Arts (Ein-Fach-Studiengang)</u>	S. 2
<u>2. Bachelor of Arts-Studiengang des FB 06 (Germersheim)</u>	S. 3
<u>3. Bachelor of Arts (Zwei-Fächer-Bachelorstudiengang)</u>	S. 6
<u>4. Bachelor of Education</u>	S. 14
<u>5. Bachelor of Music</u>	S. 20
<u>6. Bachelor of Science</u>	S. 21

## 1. Bachelor of Arts (Ein-Fach-Studiengang)

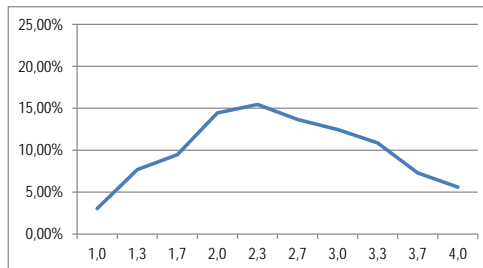
Studienfach: Archäologie/Archäologien  
Studiengang: B. A. (Ein-Fach)  
Anzahl der Prüfungen: 2.119

Note	Benotungsanteil	kumulierte Häufigkeit
1,0	9,82%	9,82%
bis 1,3	12,51%	22,32%
bis 1,7	13,97%	36,29%
bis 2,0	15,86%	52,15%
bis 2,3	13,83%	65,97%
bis 2,7	9,67%	75,65%
bis 3,0	7,69%	83,34%
bis 3,3	6,18%	89,52%
bis 3,7	5,52%	95,04%
bis 4,0	4,96%	100,00%



Studienfach: Sport und Sportwissenschaft  
Studiengang: B. A. (Ein-Fach)  
Anzahl der Prüfungen: 8.451

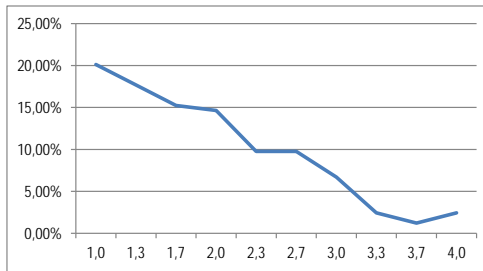
Note	Benotungsanteil	kumulierte Häufigkeit
1,0	3,04%	3,04%
bis 1,3	7,68%	10,72%
bis 1,7	9,48%	20,20%
bis 2,0	14,45%	34,65%
bis 2,3	15,45%	50,10%
bis 2,7	13,67%	63,77%
bis 3,0	12,46%	76,23%
bis 3,3	10,87%	87,10%
bis 3,7	7,29%	94,39%
bis 4,0	5,61%	100,00%



**2. Bachelor of Arts-Studiengang des FB 06 (Germersheim)**

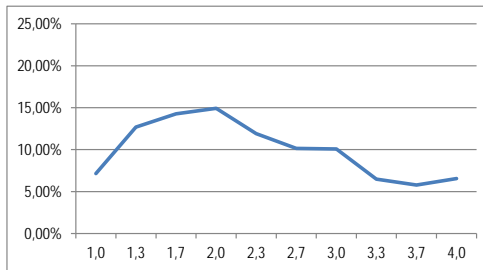
Studienfach: **Arabisch/Arabistik**  
 Studiengang: B. A. (Ger)  
 Anzahl der Prüfungen: 164

Note	Benotungsanteil	kumulierte Häufigkeit
1,0	20,12%	20,12%
1,3	17,68%	37,80%
1,7	15,24%	53,05%
2,0	14,63%	67,68%
2,3	9,76%	77,44%
2,7	9,76%	87,20%
3,0	6,71%	93,90%
3,3	2,44%	96,34%
3,7	1,22%	97,56%
4,0	2,44%	100,00%



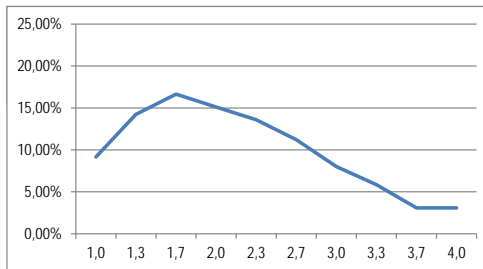
Studienfach: **Deutsch als Fremdsprache**  
 Studiengang: B. A. (Ger)  
 Anzahl der Prüfungen: 1.695

Note	Benotungsanteil	kumulierte Häufigkeit
1,0	7,14%	7,14%
1,3	12,68%	19,82%
1,7	14,28%	34,10%
2,0	14,93%	49,03%
2,3	11,92%	60,94%
2,7	10,15%	71,09%
3,0	10,09%	81,18%
3,3	6,49%	87,67%
3,7	5,78%	93,45%
4,0	6,55%	100,00%



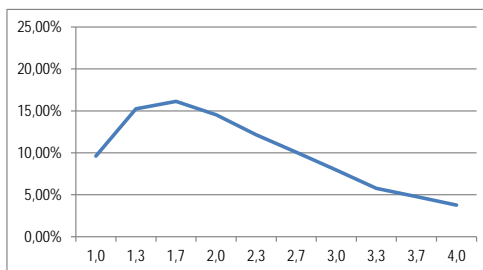
Studienfach: **Englisch**  
 Studiengang: B. A. (Ger)  
 Anzahl der Prüfungen: 8.361

Note	Benotungsanteil	kumulierte Häufigkeit
1,0	9,16%	9,16%
1,3	14,24%	23,41%
1,7	16,65%	40,06%
2,0	15,11%	55,16%
2,3	13,59%	68,75%
2,7	11,22%	79,97%
3,0	8,01%	87,98%
3,3	5,85%	93,83%
3,7	3,09%	96,91%
4,0	3,09%	100,00%



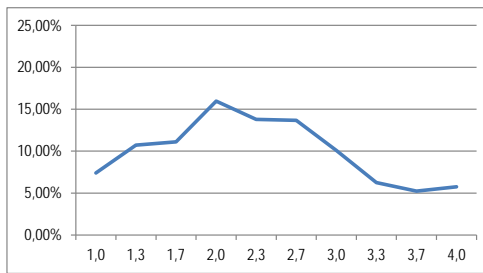
Studienfach: **Französisch**  
 Studiengang: B. A. (Ger)  
 Anzahl der Prüfungen: 2.256

Note	Benotungsanteil	kumulierte Häufigkeit
1,0	9,62%	9,62%
1,3	15,25%	24,87%
1,7	16,13%	41,00%
2,0	14,54%	55,54%
2,3	12,15%	67,69%
2,7	10,06%	77,75%
3,0	7,93%	85,68%
3,3	5,76%	91,45%
3,7	4,79%	96,23%
4,0	3,77%	100,00%



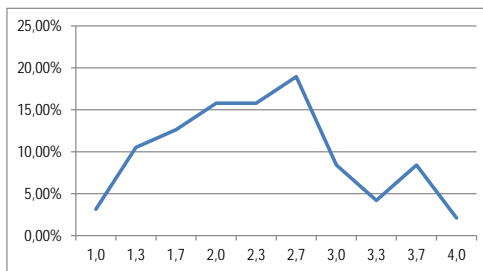
Studienfach: **Italienisch**  
 Studiengang: B. A. (Ger)  
 Anzahl der Prüfungen: 783

Note	Benotungsanteil	kumulierte Häufigkeit
1,0	7,41%	7,41%
1,3	10,73%	18,14%
1,7	11,11%	29,25%
2,0	15,96%	45,21%
2,3	13,79%	59,00%
2,7	13,67%	72,67%
3,0	10,09%	82,76%
3,3	6,26%	89,02%
3,7	5,24%	94,25%
4,0	5,75%	100,00%



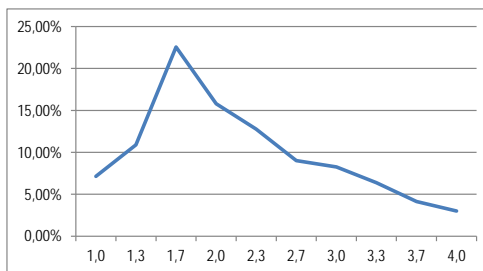
Studienfach: **Neugriechisch**  
 Studiengang: B. A. (Ger)  
 Anzahl der Prüfungen: 95

Note	Benotungsanteil	kumulierte Häufigkeit
1,0	3,16%	3,16%
1,3	10,53%	13,68%
1,7	12,63%	26,32%
2,0	15,79%	42,11%
2,3	15,79%	57,89%
2,7	18,95%	76,84%
3,0	8,42%	85,26%
3,3	4,21%	89,47%
3,7	8,42%	97,89%
4,0	2,11%	100,00%



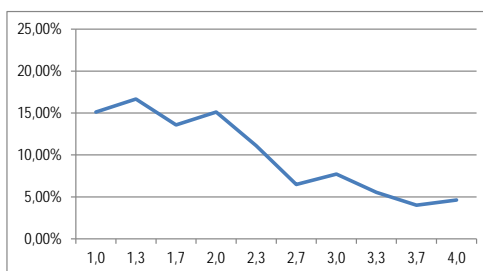
Studienfach: **Niederländisch**  
 Studiengang: B. A. (Ger)  
 Anzahl der Prüfungen: 266

Note	Benotungsanteil	kumulierte Häufigkeit
1,0	7,14%	7,14%
1,3	10,90%	18,05%
1,7	22,56%	40,60%
2,0	15,79%	56,39%
2,3	12,78%	69,17%
2,7	9,02%	78,20%
3,0	8,27%	86,47%
3,3	6,39%	92,86%
3,7	4,14%	96,99%
4,0	3,01%	100,00%



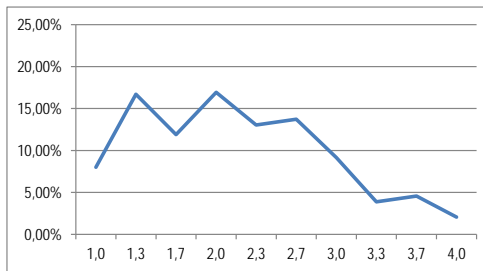
Studienfach: **Polnisch**  
 Studiengang: B. A. (Ger)  
 Anzahl der Prüfungen: 324

Note	Benotungsanteil	kumulierte Häufigkeit
1,0	15,12%	15,12%
1,3	16,67%	31,79%
1,7	13,58%	45,37%
2,0	15,12%	60,49%
2,3	11,11%	71,60%
2,7	6,48%	78,09%
3,0	7,72%	85,80%
3,3	5,56%	91,36%
3,7	4,01%	95,37%
4,0	4,63%	100,00%



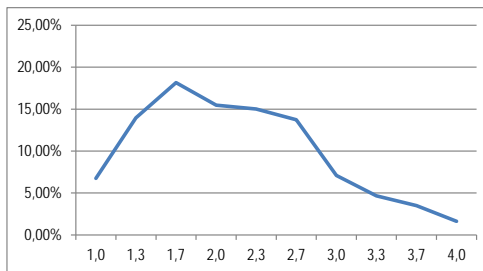
Studienfach: **Portugiesisch**  
 Studiengang: B. A. (Ger)  
 Anzahl der Prüfungen: 437

Note	Benotungsanteil	kumulierte Häufigkeit
1,0	8,01%	8,01%
1,3	16,70%	24,71%
1,7	11,90%	36,61%
2,0	16,93%	53,55%
2,3	13,04%	66,59%
2,7	13,73%	80,32%
3,0	9,15%	89,47%
3,3	3,89%	93,36%
3,7	4,58%	97,94%
4,0	2,06%	100,00%



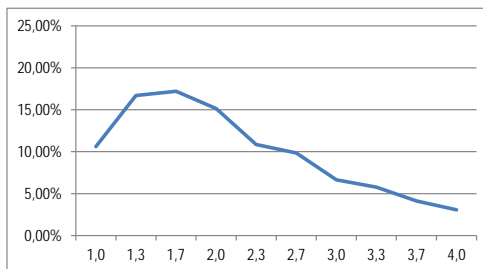
Studienfach: **Russisch**  
 Studiengang: B. A. (Ger)  
 Anzahl der Prüfungen: 859

Note	Benotungsanteil	kumulierte Häufigkeit
1,0	6,75%	6,75%
1,3	13,97%	20,72%
1,7	18,16%	38,88%
2,0	15,48%	54,37%
2,3	15,02%	69,38%
2,7	13,74%	83,12%
3,0	7,10%	90,22%
3,3	4,66%	94,88%
3,7	3,49%	98,37%
4,0	1,63%	100,00%



Studienfach: **Spanisch**  
 Studiengang: B. A. (Ger)  
 Anzahl der Prüfungen: 1.988

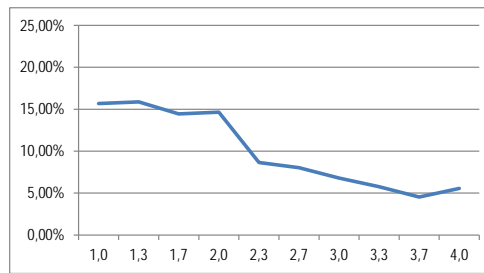
Note	Benotungsanteil	kumulierte Häufigkeit
1,0	10,61%	10,61%
1,3	16,70%	27,31%
1,7	17,20%	44,52%
2,0	15,14%	59,66%
2,3	10,87%	70,52%
2,7	9,86%	80,38%
3,0	6,64%	87,02%
3,3	5,78%	92,81%
3,7	4,12%	96,93%
4,0	3,07%	100,00%



### 3. Bachelor of Arts (Zwei-Fächer-Bachelorstudiengang)

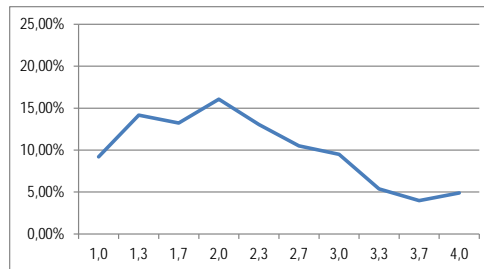
Studienfach: **Ägyptologie/Altorientalistik**  
 Studiengang: B. A. (Kern- und Beifach)  
 Anzahl der Prüfungen: 485

Note	Benotungsanteil	kumulierte Häufigkeit
1,0	15,67%	15,67%
1,3	15,88%	31,55%
1,7	14,43%	45,98%
2,0	14,64%	60,62%
2,3	8,66%	69,28%
2,7	8,04%	77,32%
3,0	6,80%	84,12%
3,3	5,77%	89,90%
3,7	4,54%	94,43%
4,0	5,57%	100,00%



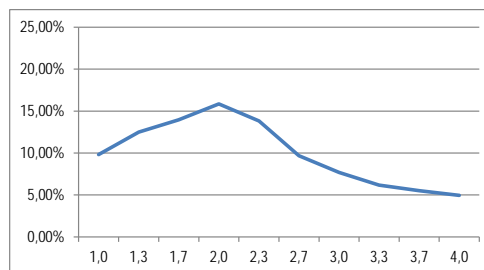
Studienfächer: **American Studies, ELC (British Studies)**  
 Studiengang: B. A. (Kern- und Beifach)  
 Anzahl der Prüfungen: 5.551

Note	Benotungsanteil	kumulierte Häufigkeit
1,0	9,21%	9,21%
1,3	14,18%	23,38%
1,7	13,24%	36,62%
2,0	16,07%	52,69%
2,3	13,04%	65,74%
2,7	10,50%	76,24%
3,0	9,49%	85,73%
3,3	5,39%	91,12%
3,7	3,98%	95,10%
4,0	4,90%	100,00%



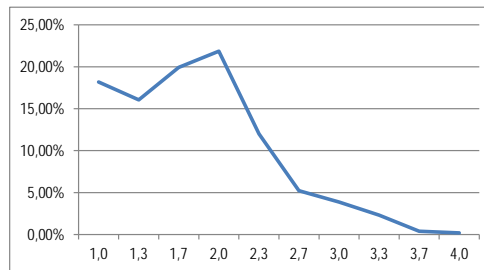
Studienfach: **Archäologie/Archäologien/Christliche Archäologie und Byzantinische Kunstgeschichte/  
 Klassische Archäologie/Vor- und Frühgeschichte**  
 Studiengang: B. A. (Kern- und Beifach)  
 Anzahl der Prüfungen: 2.119

Note	Benotungsanteil	kumulierte Häufigkeit
1,0	9,82%	9,82%
bis 1,3	12,51%	22,32%
bis 1,7	13,97%	36,29%
bis 2,0	15,86%	52,15%
bis 2,3	13,83%	65,97%
bis 2,7	9,67%	75,65%
bis 3,0	7,69%	83,34%
bis 3,3	6,18%	89,52%
bis 3,7	5,52%	95,04%
bis 4,0	4,96%	100,00%



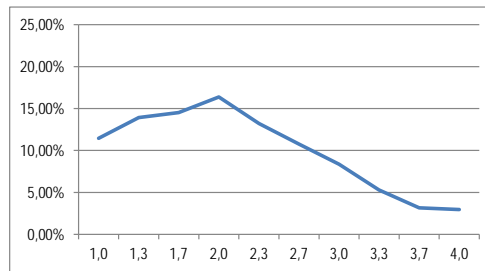
Studienfach: **Audiovisuelles Publizieren**  
 Studiengang: B. A. (Beifach)  
 Anzahl der Prüfungen: 517

Note	Benotungsanteil	kumulierte Häufigkeit
1,0	18,18%	18,18%
1,3	16,05%	34,24%
1,7	19,92%	54,16%
2,0	21,86%	76,02%
2,3	11,99%	88,01%
2,7	5,22%	93,23%
3,0	3,87%	97,10%
3,3	2,32%	99,42%
3,7	0,39%	99,81%
4,0	0,19%	100,00%



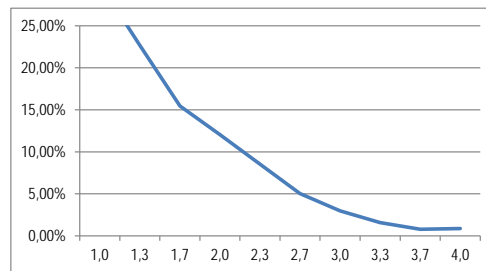
Studienfach: **Buchwissenschaft**  
 Studiengang: B. A. (Kern- und Beifach)  
 Anzahl der Prüfungen: 4.561

Note	Benotungsanteil	kumulierte Häufigkeit
1,0	11,44%	11,44%
1,3	13,92%	25,37%
1,7	14,51%	39,88%
2,0	16,38%	56,26%
2,3	13,22%	69,48%
2,7	10,77%	80,25%
3,0	8,35%	88,60%
3,3	5,28%	93,88%
3,7	3,16%	97,04%
4,0	2,96%	100,00%



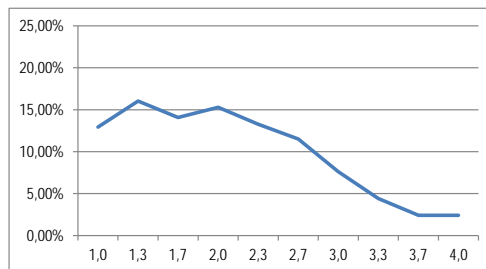
Studienfach: **Erziehungswissenschaft**  
 Studiengang: B. A. (Kern- und Beifach)  
 Anzahl der Prüfungen: 8.885

Note	Benotungsanteil	kumulierte Häufigkeit
1,0	30,05%	30,05%
1,3	22,67%	52,72%
1,7	15,45%	68,17%
2,0	12,04%	80,21%
2,3	8,52%	88,73%
2,7	5,04%	93,78%
3,0	2,98%	96,76%
3,3	1,58%	98,33%
3,7	0,79%	99,12%
4,0	0,88%	100,00%



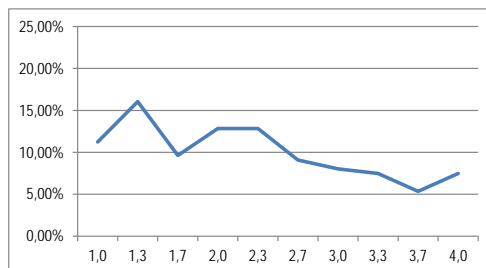
Studienfach: **Ethnologie / Ethnologie und Afrikastudien**  
 Studiengang: B. A. (Kern- und Beifach)  
 Anzahl der Prüfungen: 3.187

Note	Benotungsanteil	kumulierte Häufigkeit
1,0	12,93%	12,93%
1,3	16,03%	28,96%
1,7	14,09%	43,05%
2,0	15,28%	58,33%
2,3	13,27%	71,60%
2,7	11,52%	83,12%
3,0	7,62%	90,74%
3,3	4,42%	95,17%
3,7	2,42%	97,58%
4,0	2,42%	100,00%



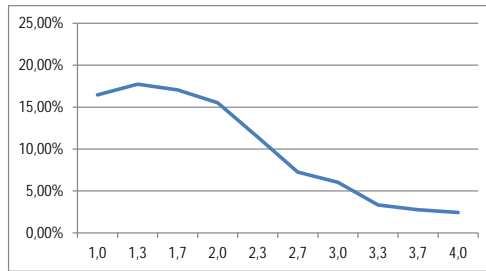
Studienfach: **Evangelische Theologie**  
 Studiengang: B. A. (Beifach)  
 Anzahl der Prüfungen: 187

Note	Benotungsanteil	kumulierte Häufigkeit
1,0	11,23%	11,23%
1,3	16,04%	27,27%
1,7	9,63%	36,90%
2,0	12,83%	49,73%
2,3	12,83%	62,57%
2,7	9,09%	71,66%
3,0	8,02%	79,68%
3,3	7,49%	87,17%
3,7	5,35%	92,51%
4,0	7,49%	100,00%



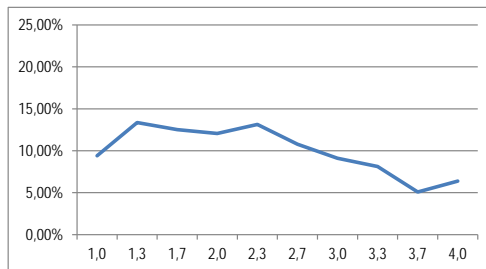
Studienfach: **Filmwissenschaft**  
 Studiengang: B. A. (Kern- und Beifach)  
 Anzahl der Prüfungen: 3.118

Note	Benotungsanteil	kumulierte Häufigkeit
1,0	16,45%	16,45%
bis 1,3	17,74%	34,19%
bis 1,7	17,06%	51,25%
bis 2,0	15,52%	66,77%
bis 2,3	11,42%	78,19%
bis 2,7	7,25%	85,44%
bis 3,0	6,03%	91,47%
bis 3,3	3,34%	94,80%
bis 3,7	2,76%	97,56%
bis 4,0	2,44%	100,00%



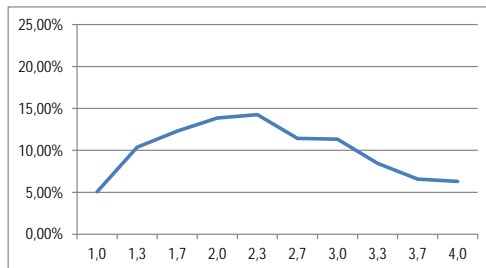
Studienfach: **Französisch**  
 Studiengang: B. A. (Kern- und Beifach)  
 Anzahl der Prüfungen: 1.317

Note	Benotungsanteil	kumulierte Häufigkeit
1,0	9,42%	9,42%
1,3	13,36%	22,78%
1,7	12,53%	35,31%
2,0	12,07%	47,38%
2,3	13,14%	60,52%
2,7	10,78%	71,30%
3,0	9,11%	80,41%
3,3	8,12%	88,53%
3,7	5,09%	93,62%
4,0	6,38%	100,00%



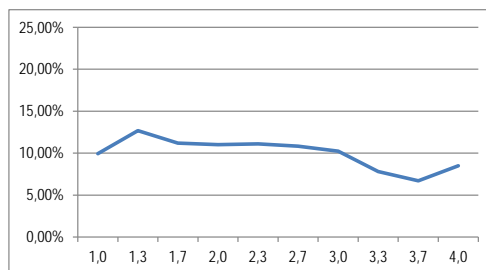
Studienfach: **Germanistik**  
 Studiengang: B. A. (Kern- und Beifach)  
 Anzahl der Prüfungen: 4.327

Note	Benotungsanteil	kumulierte Häufigkeit
1,0	5,06%	5,06%
bis 1,3	10,38%	15,44%
bis 1,7	12,29%	27,73%
bis 2,0	13,87%	41,60%
bis 2,3	14,26%	55,86%
bis 2,7	11,44%	67,30%
bis 3,0	11,35%	78,65%
bis 3,3	8,46%	87,10%
bis 3,7	6,59%	93,69%
bis 4,0	6,31%	100,00%



Studienfach: **Geschichte**  
 Studiengang: B. A. (Kern- und Beifach)  
 Anzahl der Prüfungen: 3.178

Note	Benotungsanteil	kumulierte Häufigkeit
1,0	9,94%	9,94%
1,3	12,68%	22,62%
1,7	11,20%	33,83%
2,0	11,01%	44,84%
2,3	11,11%	55,95%
2,7	10,82%	66,77%
3,0	10,23%	77,00%
3,3	7,80%	84,80%
3,7	6,70%	91,50%
4,0	8,50%	100,00%

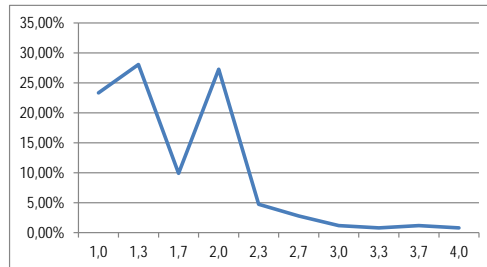




Studienfach: **Griechisch**  
 Studiengang: B. A. (Beifach)  
 Anzahl der Prüfungen: 4 → zu wenige Datensätze

Studienfach: **Indologie**  
 Studiengang: B. A. (Beifach)  
 Anzahl der Prüfungen: 253

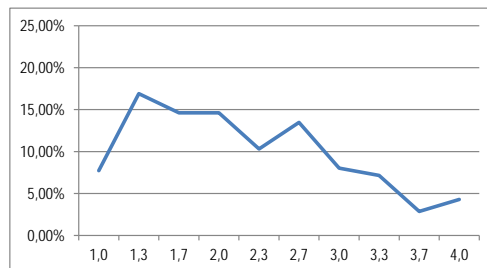
Note	Benotungsanteil	kumulierte Häufigkeit
1,0	23,32%	23,32%
1,3	28,06%	51,38%
1,7	9,88%	61,26%
2,0	27,27%	88,54%
2,3	4,74%	93,28%
2,7	2,77%	96,05%
3,0	1,19%	97,23%
3,3	0,79%	98,02%
3,7	1,19%	99,21%
4,0	0,79%	100,00%



\* Y-Achse angepasst

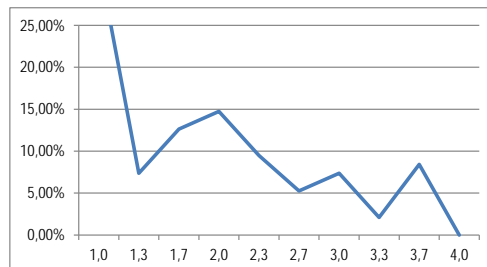
Studienfach: **Italienisch**  
 Studiengang: B. A. (Kern- und Beifach)  
 Anzahl der Prüfungen: 349

Note	Benotungsanteil	kumulierte Häufigkeit
1,0	7,74%	7,74%
1,3	16,91%	24,64%
1,7	14,61%	39,26%
2,0	14,61%	53,87%
2,3	10,32%	64,18%
2,7	13,47%	77,65%
3,0	8,02%	85,67%
3,3	7,16%	92,84%
3,7	2,87%	95,70%
4,0	4,30%	100,00%



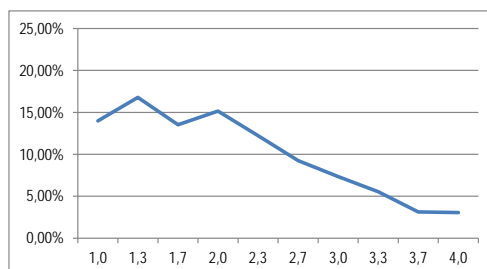
Studienfach: **Katholische Theologie**  
 Studiengang: B. A. (Beifach)  
 Anzahl der Prüfungen: 95

Note	Benotungsanteil	kumulierte Häufigkeit
1,0	32,63%	32,63%
1,3	7,37%	40,00%
1,7	12,63%	52,63%
2,0	14,74%	67,37%
2,3	9,47%	76,84%
2,7	5,26%	82,11%
3,0	7,37%	89,47%
3,3	2,11%	91,58%
3,7	8,42%	100,00%
4,0	0,00%	100,00%



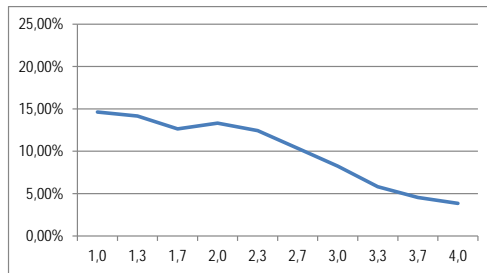
Studienfach: **Komparatistik/Europäische Literatur**  
 Studiengang: B. A. (Kern- und Beifach)  
 Anzahl der Prüfungen: 1.537

Note	Benotungsanteil	kumulierte Häufigkeit
1,0	13,99%	13,99%
1,3	16,79%	30,77%
1,7	13,53%	44,31%
2,0	15,16%	59,47%
2,3	12,23%	71,70%
2,7	9,24%	80,94%
3,0	7,35%	88,29%
3,3	5,53%	93,82%
3,7	3,12%	96,94%
4,0	3,06%	100,00%



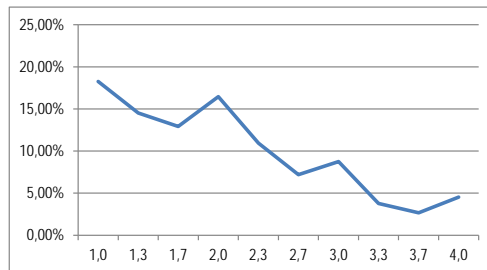
Studienfach: **Kulturanthropologie/Volkskunde**  
 Studiengang: B. A. (Kern- und Beifach)  
 Anzahl der Prüfungen: 2.597

Note	Benotungsanteil	kumulierte Häufigkeit
1,0	14,63%	14,63%
1,3	14,17%	28,80%
1,7	12,63%	41,43%
2,0	13,32%	54,76%
2,3	12,44%	67,19%
2,7	10,36%	77,55%
3,0	8,24%	85,79%
3,3	5,81%	91,61%
3,7	4,54%	96,15%
4,0	3,85%	100,00%



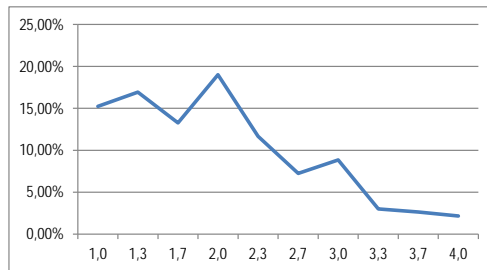
Studienfach: **Kunstgeschichte**  
 Studiengang: B. A. (Kern- und Beifach)  
 Anzahl der Prüfungen: 2.322

Note	Benotungsanteil	kumulierte Häufigkeit
1,0	18,26%	18,26%
1,3	14,51%	32,77%
1,7	12,92%	45,69%
2,0	16,45%	62,14%
2,3	10,94%	73,08%
2,7	7,19%	80,28%
3,0	8,74%	89,02%
3,3	3,79%	92,81%
3,7	2,67%	95,48%
4,0	4,52%	100,00%



Studienfach: **Kunstgeschichte von der Antike bis zur Gegenwart/Kunstgeschichte und Archäologie**  
 Studiengang: B. A. (Kernfach)  
 Anzahl der Prüfungen: 1.063

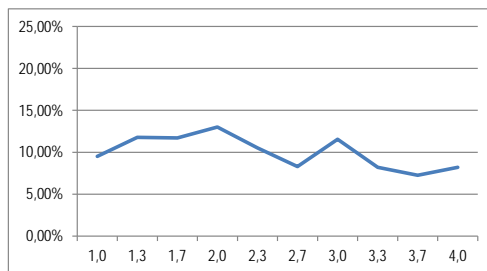
Note	Benotungsanteil	kumulierte Häufigkeit
1,0	15,24%	15,24%
bis 1,3	16,93%	32,17%
bis 1,7	13,26%	45,44%
bis 2,0	19,00%	64,44%
bis 2,3	11,67%	76,11%
bis 2,7	7,24%	83,35%
bis 3,0	8,84%	92,19%
bis 3,3	3,01%	95,20%
bis 3,7	2,63%	97,84%
bis 4,0	2,16%	100,00%



Studienfach: **Latein**  
 Studiengang: B. A. (Beifach)  
 Anzahl der Prüfungen: 30 → zu wenige Datensätze

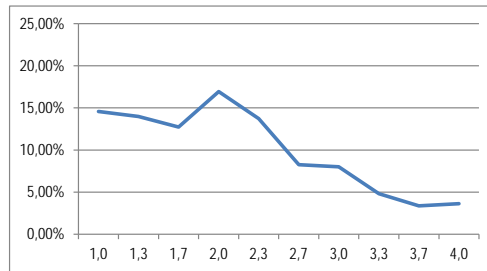
Studienfach: **Linguistik**  
 Studiengang: B. A. (Kern- und Beifach)  
 Anzahl der Prüfungen: 2.522

Note	Benotungsanteil	kumulierte Häufigkeit
1,0	9,52%	9,52%
1,3	11,78%	21,29%
1,7	11,70%	32,99%
2,0	13,01%	46,00%
2,3	10,51%	56,50%
2,7	8,29%	64,79%
3,0	11,54%	76,33%
3,3	8,21%	84,54%
3,7	7,26%	91,79%
4,0	8,21%	100,00%



Studienfach: **Musikwissenschaft**  
 Studiengang: B. A. (Kern- und Beifach)  
 Anzahl der Prüfungen: 1.187

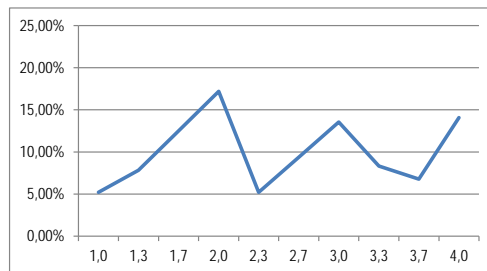
Note	Benotungsanteil	kumulierte Häufigkeit
1,0	14,57%	14,57%
1,3	13,98%	28,56%
1,7	12,72%	41,28%
2,0	16,93%	58,21%
2,3	13,73%	71,95%
2,7	8,26%	80,20%
3,0	8,00%	88,21%
3,3	4,80%	93,01%
3,7	3,37%	96,38%
4,0	3,62%	100,00%



Studienfach: **Öffentliches Recht**  
 Studiengang: B. A. (Beifach)  
 Anzahl der Prüfungen: 192

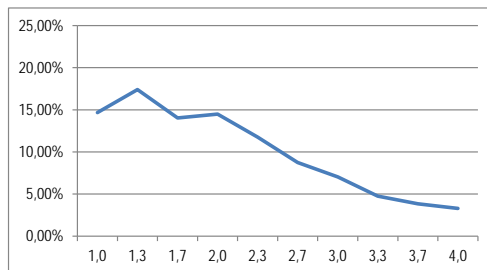
Anzahl der Prüfungen:

Note	Benotungsanteil	kumulierte Häufigkeit
1,0	5,21%	5,21%
1,3	7,81%	13,02%
1,7	12,50%	25,52%
2,0	17,19%	42,71%
2,3	5,21%	47,92%
2,7	9,38%	57,29%
3,0	13,54%	70,83%
3,3	8,33%	79,17%
3,7	6,77%	85,94%
4,0	14,06%	100,00%



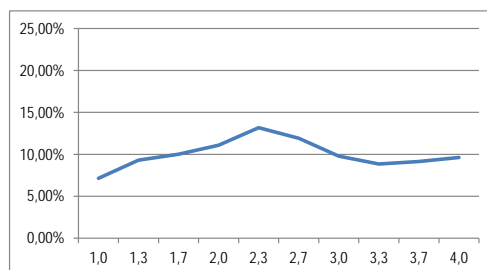
Studienfach: **Philosophie**  
 Studiengang: B. A. (Kern- und Beifach)  
 Anzahl der Prüfungen: 3.856

Note	Benotungsanteil	kumulierte Häufigkeit
1,0	14,68%	14,68%
1,3	17,40%	32,08%
1,7	14,03%	46,11%
2,0	14,50%	60,61%
2,3	11,75%	72,35%
2,7	8,74%	81,09%
3,0	7,03%	88,12%
3,3	4,75%	92,87%
3,7	3,84%	96,71%
4,0	3,29%	100,00%



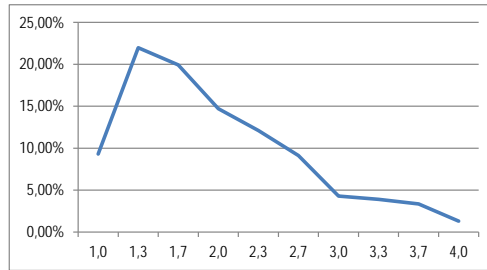
Studienfach: **Politikwissenschaft**  
 Studiengang: B. A. (Kern- und Beifach)  
 Anzahl der Prüfungen: 7.173

Note	Benotungsanteil	kumulierte Häufigkeit
1,0	7,14%	7,14%
1,3	9,30%	16,44%
1,7	10,02%	26,46%
2,0	11,08%	37,54%
2,3	13,17%	50,72%
2,7	11,91%	62,62%
3,0	9,79%	72,41%
3,3	8,84%	81,25%
3,7	9,13%	90,38%
4,0	9,62%	100,00%



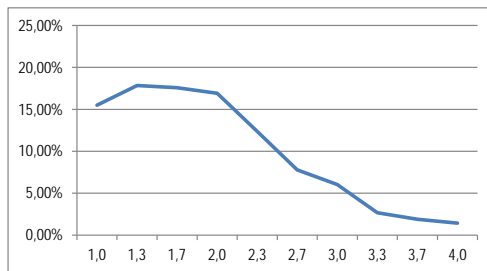
Studienfach: **Portugiesisch**  
 Studiengang: B. A. (Beifach)  
 Anzahl der Prüfungen: 537

Note	Benotungsanteil	kumulierte Häufigkeit
1,0	9,31%	9,31%
1,3	21,97%	31,28%
1,7	19,93%	51,21%
2,0	14,71%	65,92%
2,3	12,10%	78,03%
2,7	9,12%	87,15%
3,0	4,28%	91,43%
3,3	3,91%	95,34%
3,7	3,35%	98,70%
4,0	1,30%	100,00%



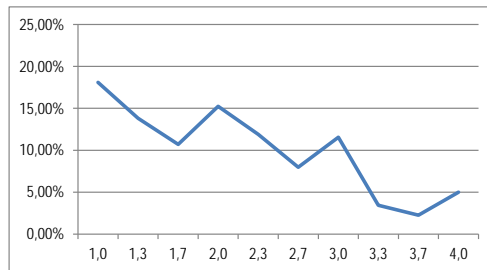
Studienfach: **Publizistik**  
 Studiengang: B. A. (Kern- und Beifach)  
 Anzahl der Prüfungen: 11.593

Note	Benotungsanteil	kumulierte Häufigkeit
1,0	15,50%	15,50%
1,3	17,84%	33,34%
1,7	17,58%	50,92%
2,0	16,91%	67,83%
2,3	12,37%	80,19%
2,7	7,77%	87,97%
3,0	6,05%	94,01%
3,3	2,67%	96,68%
3,7	1,89%	98,57%
4,0	1,43%	100,00%



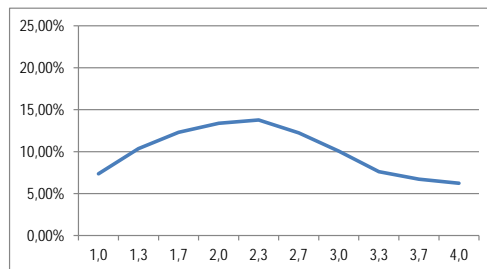
Studienfach: **Slavistik**  
 Studiengang: B. A. (Kern- und Beifach)  
 Anzahl der Prüfungen: 840

Note	Benotungsanteil	kumulierte Häufigkeit
1,0	18,10%	18,10%
1,3	13,81%	31,90%
1,7	10,71%	42,62%
2,0	15,24%	57,86%
2,3	11,90%	69,76%
2,7	7,98%	77,74%
3,0	11,55%	89,29%
3,3	3,45%	92,74%
3,7	2,26%	95,00%
4,0	5,00%	100,00%



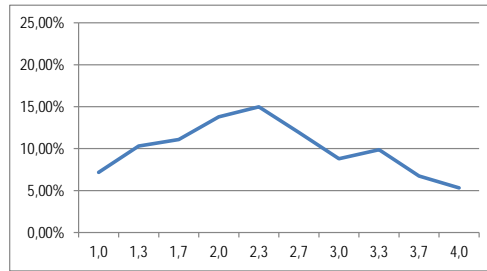
Studienfach: **Soziologie**  
 Studiengang: B. A. (Kern- und Beifach)  
 Anzahl der Prüfungen: 9.599

Note	Benotungsanteil	kumulierte Häufigkeit
1,0	7,35%	7,35%
1,3	10,36%	17,71%
1,7	12,29%	30,00%
2,0	13,38%	43,38%
2,3	13,77%	57,15%
2,7	12,24%	69,39%
3,0	10,06%	79,46%
3,3	7,60%	87,06%
3,7	6,71%	93,77%
4,0	6,23%	100,00%



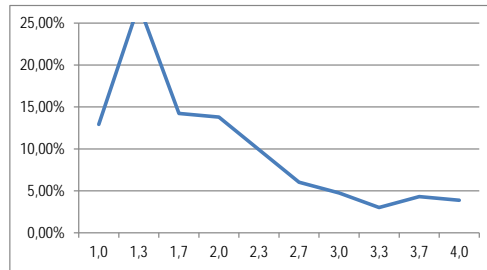
Studienfach: **Spanisch**  
 Studiengang: B. A. (Kern- und Beifach)  
 Anzahl der Prüfungen: 921

Note	Benotungsanteil	kumulierte Häufigkeit
1,0	7,17%	7,17%
1,3	10,31%	17,48%
1,7	11,07%	28,56%
2,0	13,79%	42,35%
2,3	14,98%	57,33%
2,7	11,94%	69,27%
3,0	8,79%	78,07%
3,3	9,88%	87,95%
3,7	6,73%	94,68%
4,0	5,32%	100,00%



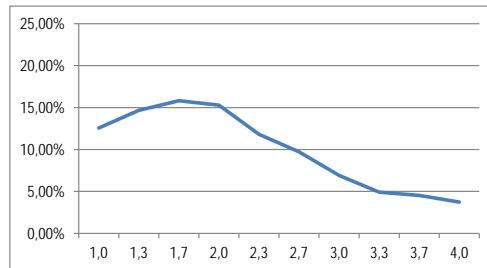
Studienfach: **Strafrechtspflege**  
 Studiengang: B. A. (Beifach)  
 Anzahl der Prüfungen: 232

Note	Benotungsanteil	kumulierte Häufigkeit
1,0	12,93%	12,93%
1,3	27,16%	40,09%
1,7	14,22%	54,31%
2,0	13,79%	68,10%
2,3	9,91%	78,02%
2,7	6,03%	84,05%
3,0	4,74%	88,79%
3,3	3,02%	91,81%
3,7	4,31%	96,12%
4,0	3,88%	100,00%



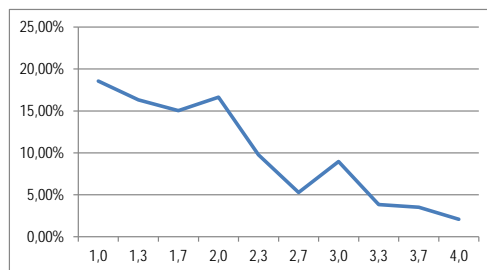
Studienfach: **Theaterwissenschaft**  
 Studiengang: B. A. (Kern- und Beifach)  
 Anzahl der Prüfungen: 2.516

Note	Benotungsanteil	kumulierte Häufigkeit
1,0	12,56%	12,56%
1,3	14,67%	27,23%
1,7	15,82%	43,04%
2,0	15,30%	58,35%
2,3	11,80%	70,15%
2,7	9,74%	79,89%
3,0	6,92%	86,80%
3,3	4,93%	91,73%
3,7	4,53%	96,26%
4,0	3,74%	100,00%



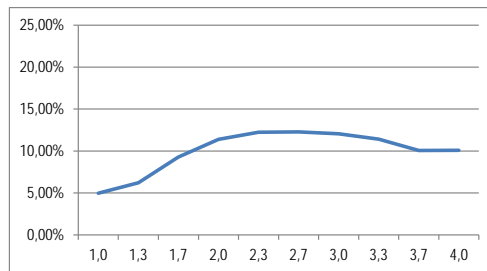
Studienfach: **Turkologie**  
 Studiengang: B. A. (Beifach)  
 Anzahl der Prüfungen: 625

Note	Benotungsanteil	kumulierte Häufigkeit
1,0	18,56%	18,56%
1,3	16,32%	34,88%
1,7	15,04%	49,92%
2,0	16,64%	66,56%
2,3	9,76%	76,32%
2,7	5,28%	81,60%
3,0	8,96%	90,56%
3,3	3,84%	94,40%
3,7	3,52%	97,92%
4,0	2,08%	100,00%



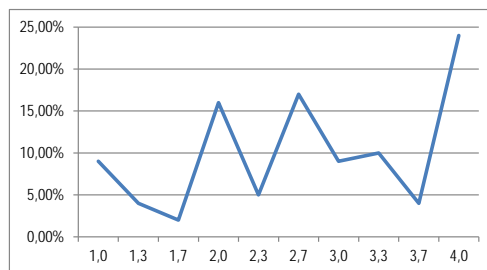
Studienfach: **Wirtschaftswissenschaften**  
 Studiengang: B. A. (Beifach)  
 Anzahl der Prüfungen: 4.145

Note	Benotungsanteil	kumulierte Häufigkeit
1,0	4,97%	4,97%
1,3	6,22%	11,19%
1,7	9,29%	20,48%
2,0	11,39%	31,87%
2,3	12,23%	44,10%
2,7	12,28%	56,38%
3,0	12,06%	68,44%
3,3	11,41%	79,86%
3,7	10,06%	89,92%
4,0	10,08%	100,00%



Studienfach: **Zivilrecht**  
 Studiengang: B. A. (Beifach)  
 Anzahl der Prüfungen: 100

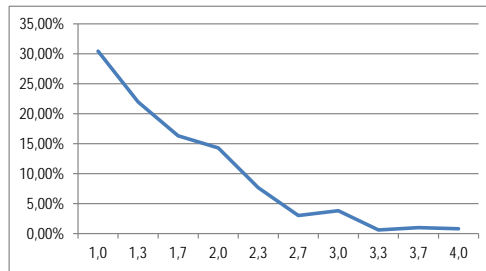
Note	Benotungsanteil	kumulierte Häufigkeit
1,0	9,00%	9,00%
1,3	4,00%	13,00%
1,7	2,00%	15,00%
2,0	16,00%	31,00%
2,3	5,00%	36,00%
2,7	17,00%	53,00%
3,0	9,00%	62,00%
3,3	10,00%	72,00%
3,7	4,00%	76,00%
4,0	24,00%	100,00%



#### 4. Bachelor of Education

Studienfach: **Bildende Kunst**  
 Studiengang: B. Ed.  
 Anzahl der Prüfungen: 496

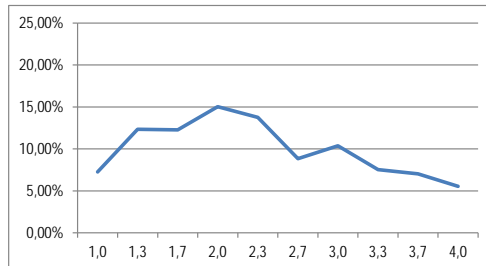
Note	Benotungsanteil	kumulierte Häufigkeit
1,0	30,44%	30,44%
1,3	21,98%	52,42%
1,7	16,33%	68,75%
2,0	14,31%	83,06%
2,3	7,66%	90,73%
2,7	3,02%	93,75%
3,0	3,83%	97,58%
3,3	0,60%	98,19%
3,7	1,01%	99,19%
4,0	0,81%	100,00%



\* Y-Achse angepasst

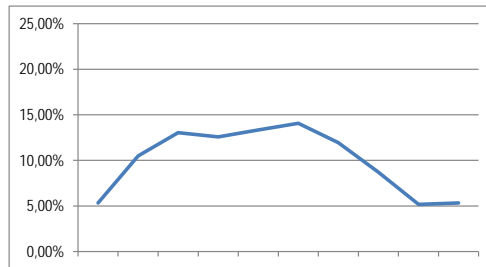
Studienfach: **Bildungswissenschaften**  
 Studiengang: B. Ed.  
 Anzahl der Prüfungen: 14.061

Note	Benotungsanteil	kumulierte Häufigkeit
1,0	7,27%	7,27%
1,3	12,35%	19,61%
1,7	12,28%	31,89%
2,0	15,03%	46,92%
2,3	13,77%	60,69%
2,7	8,83%	69,52%
3,0	10,38%	79,89%
3,3	7,54%	87,43%
3,7	7,03%	94,46%
4,0	5,54%	100,00%



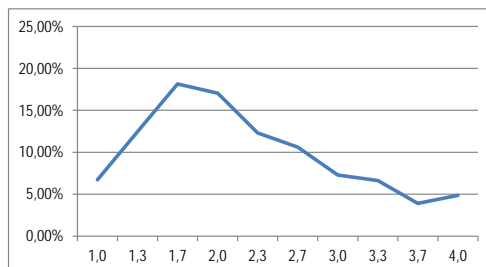
Studienfach: **Biologie**  
 Studiengang: B. Ed.  
 Anzahl der Prüfungen: 1.933

Note	Benotungsanteil	kumulierte Häufigkeit
1,0	5,33%	5,33%
1,3	10,50%	15,83%
1,7	13,04%	28,87%
2,0	12,57%	41,44%
2,3	13,35%	54,79%
2,7	14,07%	68,86%
3,0	11,95%	80,81%
3,3	8,69%	89,50%
3,7	5,17%	94,67%
4,0	5,33%	100,00%



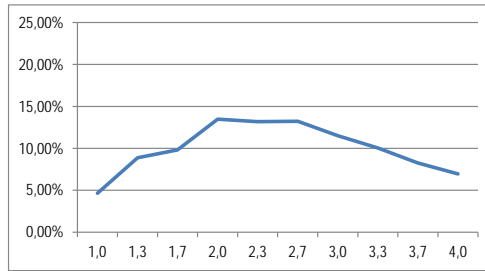
Studienfach: **Chemie**  
 Studiengang: B. Ed.  
 Anzahl der Prüfungen: 1.356

Note	Benotungsanteil	kumulierte Häufigkeit
1,0	6,71%	6,71%
1,3	12,46%	19,17%
1,7	18,14%	37,32%
2,0	17,04%	54,35%
2,3	12,32%	66,67%
2,7	10,62%	77,29%
3,0	7,30%	84,59%
3,3	6,64%	91,22%
3,7	3,91%	95,13%
4,0	4,87%	100,00%



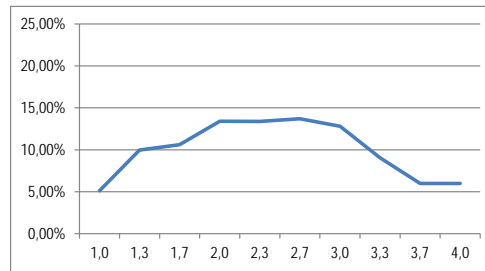
Studienfach: **Deutsch**  
 Studiengang: B. Ed.  
 Anzahl der Prüfungen: 6.048

Note	Benotungsanteil	kumulierte Häufigkeit
1,0	4,65%	4,65%
1,3	8,88%	13,53%
1,7	9,82%	23,35%
2,0	13,48%	36,82%
2,3	13,18%	50,00%
2,7	13,23%	63,23%
3,0	11,51%	74,74%
3,3	10,05%	84,79%
3,7	8,27%	93,06%
4,0	6,94%	100,00%



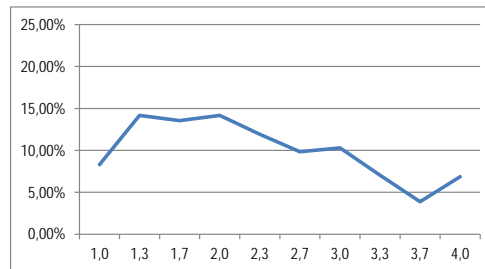
Studienfach: **Englisch**  
 Studiengang: B. Ed.  
 Anzahl der Prüfungen: 5.438

Note	Benotungsanteil	kumulierte Häufigkeit
1,0	5,11%	5,11%
1,3	9,97%	15,08%
1,7	10,61%	25,69%
2,0	13,41%	39,10%
2,3	13,39%	52,48%
2,7	13,70%	66,18%
3,0	12,80%	78,98%
3,3	9,05%	88,03%
3,7	5,99%	94,02%
4,0	5,98%	100,00%



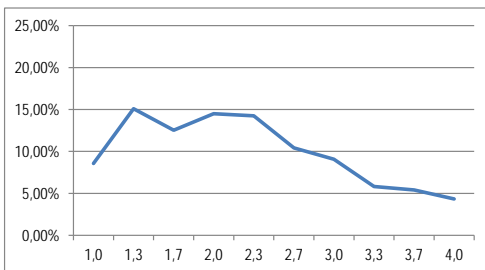
Studienfach: **Evangelische Religionslehre**  
 Studiengang: B. Ed.  
 Anzahl der Prüfungen: 1.108

Note	Benotungsanteil	kumulierte Häufigkeit
1,0	8,30%	8,30%
1,3	14,17%	22,47%
1,7	13,54%	36,01%
2,0	14,17%	50,18%
2,3	11,91%	62,09%
2,7	9,84%	71,93%
3,0	10,29%	82,22%
3,3	7,04%	89,26%
3,7	3,88%	93,14%
4,0	6,86%	100,00%



Studienfach: **Französisch**  
 Studiengang: B. Ed.  
 Anzahl der Prüfungen: 2.975

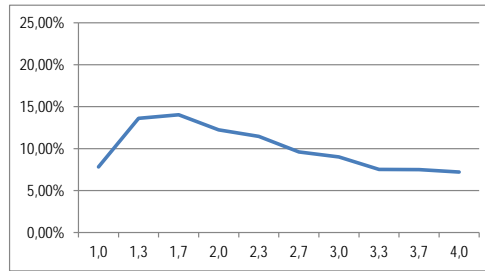
Note	Benotungsanteil	kumulierte Häufigkeit
1,0	8,57%	8,57%
1,3	15,09%	23,66%
1,7	12,54%	36,20%
2,0	14,49%	50,69%
2,3	14,25%	64,94%
2,7	10,42%	75,36%
3,0	9,08%	84,44%
3,3	5,82%	90,25%
3,7	5,41%	95,66%
4,0	4,34%	100,00%





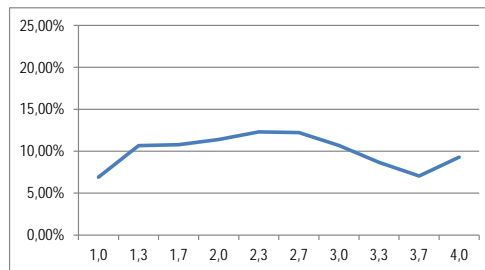
Studienfach: **Geographie**  
 Studiengang: B. Ed.  
 Anzahl der Prüfungen: 4.189

Note	Benotungsanteil	kumulierte Häufigkeit
1,0	7,83%	7,83%
1,3	13,61%	21,44%
1,7	14,04%	35,47%
2,0	12,25%	47,72%
2,3	11,46%	59,18%
2,7	9,60%	68,78%
3,0	9,00%	77,78%
3,3	7,52%	85,29%
3,7	7,50%	92,79%
4,0	7,21%	100,00%



Studienfach: **Geschichte**  
 Studiengang: B. Ed.  
 Anzahl der Prüfungen: 5.689

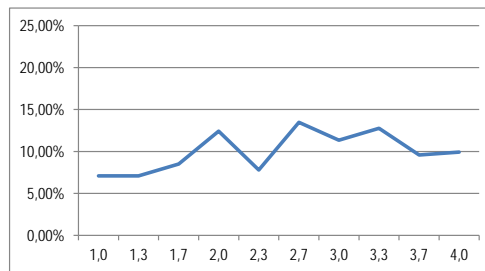
Note	Benotungsanteil	kumulierte Häufigkeit
1,0	6,91%	6,91%
1,3	10,67%	17,58%
1,7	10,78%	28,35%
2,0	11,39%	39,74%
2,3	12,30%	52,05%
2,7	12,23%	64,28%
3,0	10,69%	74,97%
3,3	8,68%	83,65%
3,7	7,05%	90,70%
4,0	9,30%	100,00%



Studienfach: **Griechisch**  
 Studiengang: B. Ed.  
 Anzahl der Prüfungen: 75 → zu wenige Datensätze

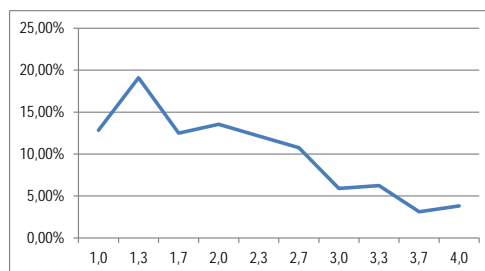
Studienfach: **Informatik**  
 Studiengang: B. Ed.  
 Anzahl der Prüfungen: 282

Note	Benotungsanteil	kumulierte Häufigkeit
1,0	7,09%	7,09%
1,3	7,09%	14,18%
1,7	8,51%	22,70%
2,0	12,41%	35,11%
2,3	7,80%	42,91%
2,7	13,48%	56,38%
3,0	11,35%	67,73%
3,3	12,77%	80,50%
3,7	9,57%	90,07%
4,0	9,93%	100,00%



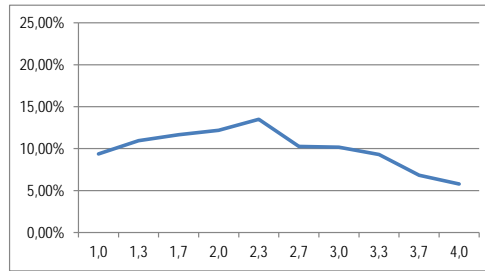
Studienfach: **Italienisch**  
 Studiengang: B. Ed.  
 Anzahl der Prüfungen: 288

Note	Benotungsanteil	kumulierte Häufigkeit
1,0	12,85%	12,85%
1,3	19,10%	31,94%
1,7	12,50%	44,44%
2,0	13,54%	57,99%
2,3	12,15%	70,14%
2,7	10,76%	80,90%
3,0	5,90%	86,81%
3,3	6,25%	93,06%
3,7	3,13%	96,18%
4,0	3,82%	100,00%



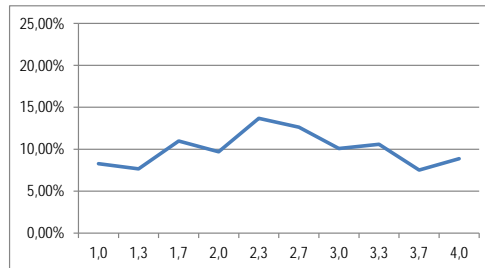
Studienfach: **Katholische Religionslehre**  
 Studiengang: B. Ed.  
 Anzahl der Prüfungen: 1.141

Note	Benotungsanteil	kumulierte Häufigkeit
1,0	9,38%	9,38%
1,3	10,96%	20,33%
1,7	11,66%	31,99%
2,0	12,18%	44,17%
2,3	13,50%	57,67%
2,7	10,25%	67,92%
3,0	10,17%	78,09%
3,3	9,29%	87,38%
3,7	6,84%	94,22%
4,0	5,78%	100,00%



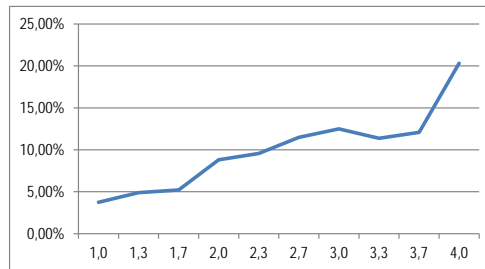
Studienfach: **Latein**  
 Studiengang: B. Ed.  
 Anzahl der Prüfungen: 1.330

Note	Benotungsanteil	kumulierte Häufigkeit
1,0	8,27%	8,27%
1,3	7,67%	15,94%
1,7	10,98%	26,92%
2,0	9,70%	36,62%
2,3	13,68%	50,30%
2,7	12,63%	62,93%
3,0	10,08%	73,01%
3,3	10,60%	83,61%
3,7	7,52%	91,13%
4,0	8,87%	100,00%



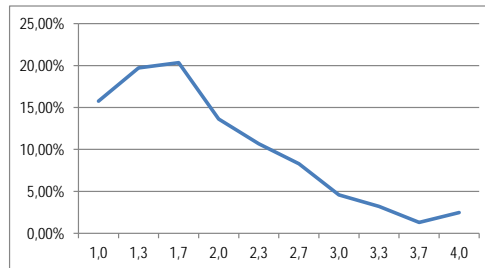
Studienfach: **Mathematik**  
 Studiengang: B. Ed.  
 Anzahl der Prüfungen: 2.987

Note	Benotungsanteil	kumulierte Häufigkeit
1,0	3,75%	3,75%
1,3	4,89%	8,64%
1,7	5,22%	13,86%
2,0	8,80%	22,66%
2,3	9,57%	32,24%
2,7	11,48%	43,72%
3,0	12,49%	56,21%
3,3	11,38%	67,59%
3,7	12,09%	79,68%
4,0	20,32%	100,00%



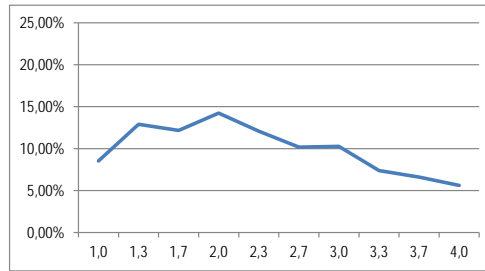
Studienfach: **Musik**  
 Studiengang: B. Ed.  
 Anzahl der Prüfungen: 1.460

Note	Benotungsanteil	kumulierte Häufigkeit
1,0	15,75%	15,75%
bis 1,3	19,73%	35,48%
bis 1,7	20,34%	55,82%
bis 2,0	13,63%	69,45%
bis 2,3	10,68%	80,14%
bis 2,7	8,29%	88,42%
bis 3,0	4,59%	93,01%
bis 3,3	3,22%	96,23%
bis 3,7	1,30%	97,53%
bis 4,0	2,47%	100,00%



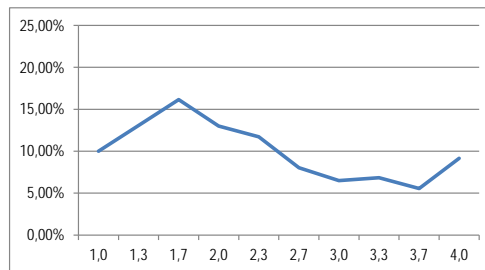
Studienfach: **Philosophie/Ethik**  
 Studiengang: B. Ed.  
 Anzahl der Prüfungen: 3.632

Note	Benotungsanteil	kumulierte Häufigkeit
1,0	8,54%	8,54%
1,3	12,91%	21,45%
1,7	12,17%	33,62%
2,0	14,23%	47,85%
2,3	12,09%	59,94%
2,7	10,19%	70,13%
3,0	10,27%	80,40%
3,3	7,38%	87,78%
3,7	6,61%	94,38%
4,0	5,62%	100,00%



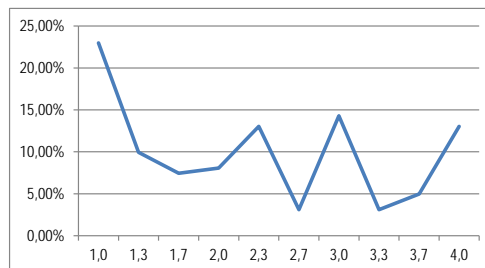
Studienfach: **Physik**  
 Studiengang: B. Ed.  
 Anzahl der Prüfungen: 1.170

Note	Benotungsanteil	kumulierte Häufigkeit
1,0	10,00%	10,00%
1,3	13,08%	23,08%
1,7	16,15%	39,23%
2,0	12,99%	52,22%
2,3	11,71%	63,93%
2,7	8,03%	71,97%
3,0	6,50%	78,46%
3,3	6,84%	85,30%
3,7	5,56%	90,85%
4,0	9,15%	100,00%



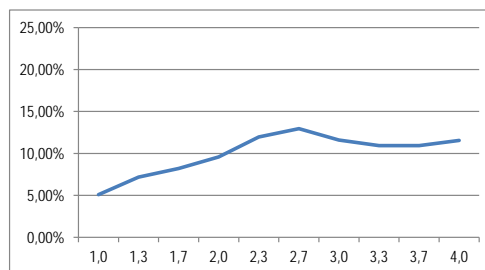
Studienfach: **Russisch**  
 Studiengang: B. Ed.  
 Anzahl der Prüfungen: 161

Note	Benotungsanteil	kumulierte Häufigkeit
1,0	22,98%	22,98%
1,3	9,94%	32,92%
1,7	7,45%	40,37%
2,0	8,07%	48,45%
2,3	13,04%	61,49%
2,7	3,11%	64,60%
3,0	14,29%	78,88%
3,3	3,11%	81,99%
3,7	4,97%	86,96%
4,0	13,04%	100,00%



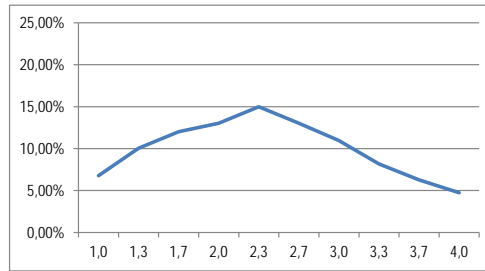
Studienfach: **Sozialkunde**  
 Studiengang: B. Ed.  
 Anzahl der Prüfungen: 2.339

Note	Benotungsanteil	kumulierte Häufigkeit
1,0	5,09%	5,09%
1,3	7,18%	12,27%
1,7	8,21%	20,48%
2,0	9,58%	30,06%
2,3	11,97%	42,03%
2,7	12,95%	54,98%
3,0	11,59%	66,57%
3,3	10,94%	77,51%
3,7	10,94%	88,46%
4,0	11,54%	100,00%



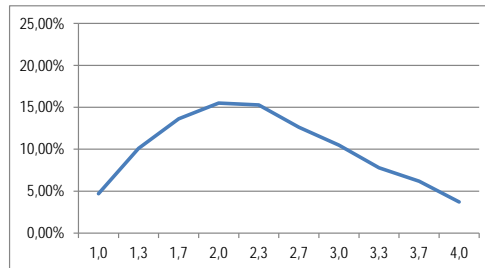
Studienfach: **Spanisch**  
 Studiengang: B. Ed.  
 Anzahl der Prüfungen: 1.981

Note	Benotungsanteil	kumulierte Häufigkeit
1,0	6,76%	6,76%
1,3	10,05%	16,81%
1,7	12,01%	28,82%
2,0	13,02%	41,85%
2,3	14,99%	56,84%
2,7	13,02%	69,86%
3,0	10,95%	80,82%
3,3	8,18%	89,00%
3,7	6,26%	95,25%
4,0	4,75%	100,00%



Studienfach: **Sport**  
 Studiengang: B. Ed.  
 Anzahl der Prüfungen: 4.522

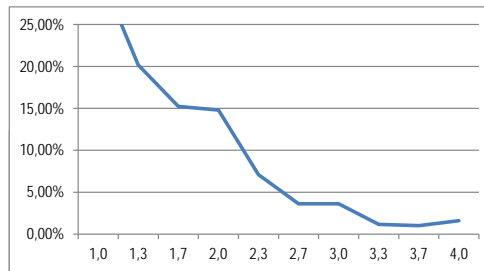
Note	Benotungsanteil	kumulierte Häufigkeit
1,0	4,69%	4,69%
bis 1,3	10,11%	14,79%
bis 1,7	13,62%	28,42%
bis 2,0	15,50%	43,92%
bis 2,3	15,28%	59,20%
bis 2,7	12,63%	71,83%
bis 3,0	10,48%	82,31%
bis 3,3	7,78%	90,09%
bis 3,7	6,19%	96,28%
bis 4,0	3,72%	100,00%



## 5. Bachelor of Music

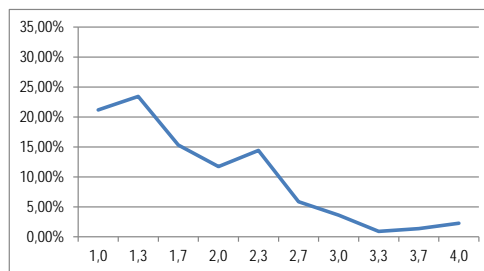
Studienfach: **Jazz und populäre Musik**  
 Studiengang: B. Mus.  
 Anzahl der Prüfungen: 689

Note	Benotungsanteil	kumulierte Häufigkeit
1,0	31,64%	31,64%
1,3	20,17%	51,81%
1,7	15,24%	67,05%
2,0	14,80%	81,86%
2,3	7,11%	88,97%
2,7	3,63%	92,60%
3,0	3,63%	96,23%
3,3	1,16%	97,39%
3,7	1,02%	98,40%
4,0	1,60%	100,00%



Studienfach: **Kirchenmusik**  
 Studiengang: B. Mus.  
 Anzahl der Prüfungen: 222

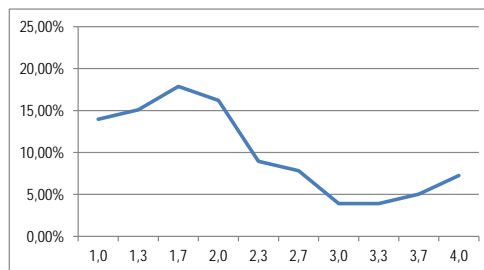
Note	Benotungsanteil	kumulierte Häufigkeit
1,0	21,17%	21,17%
bis 1,3	23,42%	44,59%
bis 1,7	15,32%	59,91%
bis 2,0	11,71%	71,62%
bis 2,3	14,41%	86,04%
bis 2,7	5,86%	91,89%
bis 3,0	3,60%	95,50%
bis 3,3	0,90%	96,40%
bis 3,7	1,35%	97,75%
bis 4,0	2,25%	100,00%



\* Y-Achse angepasst

Studienfach: **Klavier**  
 Studiengang: B. Mus.  
 Anzahl der Prüfungen: 179

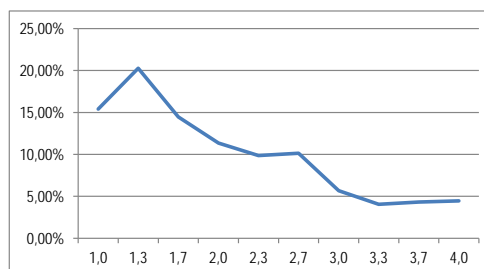
Note	Benotungsanteil	kumulierte Häufigkeit
1,0	13,97%	13,97%
bis 1,3	15,08%	29,05%
bis 1,7	17,88%	46,93%
bis 2,0	16,20%	63,13%
bis 2,3	8,94%	72,07%
bis 2,7	7,82%	79,89%
bis 3,0	3,91%	83,80%
bis 3,3	3,91%	87,71%
bis 3,7	5,03%	92,74%
bis 4,0	7,26%	100,00%



Studienfach: **Oper und Konzert**  
 Studiengang: B. Mus.  
 Anzahl der Prüfungen: 67 → zu wenige Datensätze

Studienfach: **Orchesterinstrumente**  
 Studiengang: B. Mus.  
 Anzahl der Prüfungen: 740

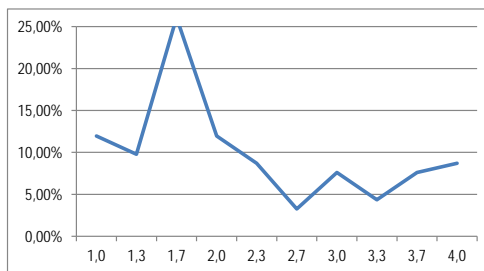
Note	Benotungsanteil	kumulierte Häufigkeit
1,0	15,41%	15,41%
bis 1,3	20,27%	35,68%
bis 1,7	14,46%	50,14%
bis 2,0	11,35%	61,49%
bis 2,3	9,86%	71,35%
bis 2,7	10,14%	81,49%
bis 3,0	5,68%	87,16%
bis 3,3	4,05%	91,22%
bis 3,7	4,32%	95,54%
bis 4,0	4,46%	100,00%



## 6. Bachelor of Science

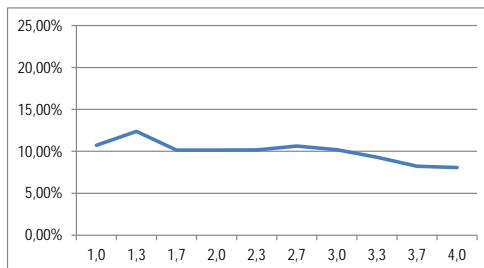
Studienfach: **Angewandte organische Chemie**  
 Studiengang: B. Sc.  
 Anzahl der Prüfungen: 92

Note	Benotungsanteil	kumulierte Häufigkeit
1,0	11,96%	11,96%
1,3	9,78%	21,74%
1,7	26,09%	47,83%
2,0	11,96%	59,78%
2,3	8,70%	68,48%
2,7	3,26%	71,74%
3,0	7,61%	79,35%
3,3	4,35%	83,70%
3,7	7,61%	91,30%
4,0	8,70%	100,00%



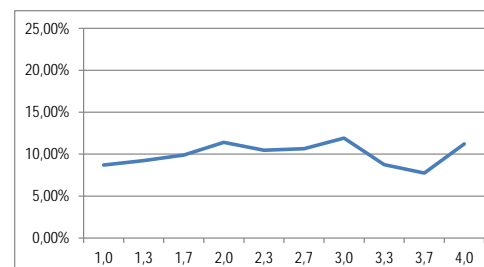
Studienfach: **Biologie**  
 Studiengang: B. Sc.  
 Anzahl der Prüfungen: 12.134

Note	Benotungsanteil	kumulierte Häufigkeit
1,0	10,73%	10,73%
1,3	12,38%	23,11%
1,7	10,15%	33,26%
2,0	10,15%	43,41%
2,3	10,17%	53,58%
2,7	10,62%	64,20%
3,0	10,20%	74,40%
3,3	9,30%	83,71%
3,7	8,22%	91,93%
4,0	8,07%	100,00%



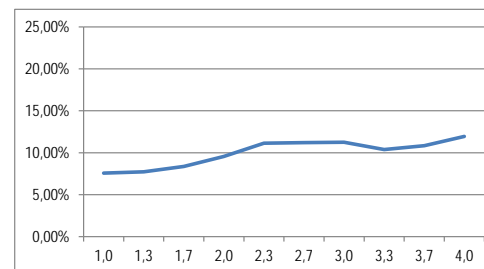
Studienfach: **Biomedizinische Chemie**  
 Studiengang: B. Sc.  
 Anzahl der Prüfungen: 4.583

Note	Benotungsanteil	kumulierte Häufigkeit
1,0	8,71%	8,71%
1,3	9,23%	17,94%
1,7	9,91%	27,84%
2,0	11,41%	39,25%
2,3	10,47%	49,73%
2,7	10,65%	60,38%
3,0	11,91%	72,29%
3,3	8,75%	81,04%
3,7	7,75%	88,78%
4,0	11,22%	100,00%



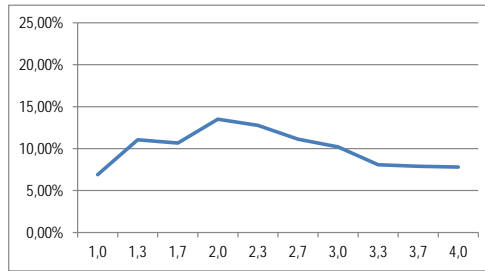
Studienfach: **Chemie**  
 Studiengang: B. Sc.  
 Anzahl der Prüfungen: 6.219

Note	Benotungsanteil	kumulierte Häufigkeit
1,0	7,57%	7,57%
1,3	7,72%	15,29%
1,7	8,36%	23,65%
2,0	9,57%	33,22%
2,3	11,14%	44,36%
2,7	11,21%	55,57%
3,0	11,26%	66,83%
3,3	10,39%	77,21%
3,7	10,84%	88,05%
4,0	11,95%	100,00%



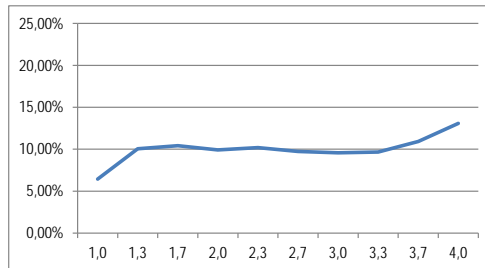
Studienfach: **Geographie**  
 Studiengang: B. Sc.  
 Anzahl der Prüfungen: 6.381

Note	Benotungsanteil	kumulierte Häufigkeit
1,0	6,90%	6,90%
bis 1,3	11,06%	17,96%
bis 1,7	10,66%	28,62%
bis 2,0	13,51%	42,13%
bis 2,3	12,77%	54,90%
bis 2,7	11,13%	66,02%
bis 3,0	10,20%	76,23%
bis 3,3	8,07%	84,30%
bis 3,7	7,90%	92,20%
bis 4,0	7,80%	100,00%



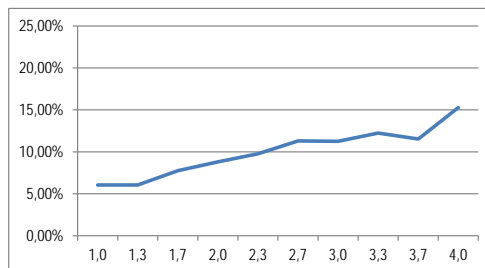
Studienfach: **Geowissenschaften**  
 Studiengang: B. Sc.  
 Anzahl der Prüfungen: 6.429

Note	Benotungsanteil	kumulierte Häufigkeit
1,0	6,44%	6,44%
1,3	10,05%	16,49%
1,7	10,42%	26,91%
2,0	9,91%	36,82%
2,3	10,19%	47,01%
2,7	9,74%	56,74%
3,0	9,58%	66,32%
3,3	9,67%	76,00%
3,7	10,92%	86,92%
4,0	13,08%	100,00%



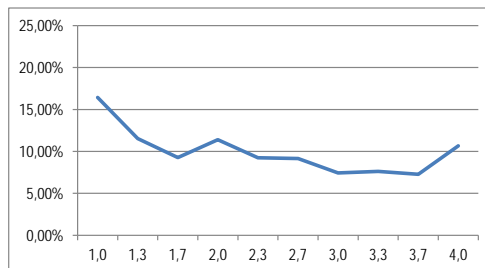
Studienfach: **Informatik**  
 Studiengang: B. Sc.  
 Anzahl der Prüfungen: 4.596

Note	Benotungsanteil	kumulierte Häufigkeit
1,0	6,05%	6,05%
1,3	6,05%	12,10%
1,7	7,75%	19,84%
2,0	8,81%	28,66%
2,3	9,77%	38,42%
2,7	11,29%	49,72%
3,0	11,25%	60,97%
3,3	12,23%	73,19%
3,7	11,53%	84,73%
4,0	15,27%	100,00%



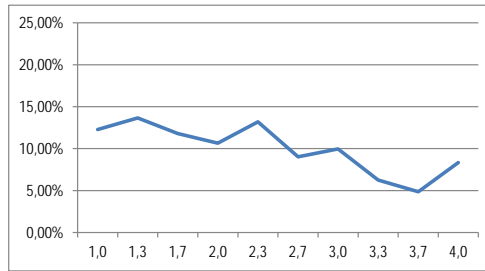
Studienfach: **Mathematik**  
 Studiengang: B. Sc.  
 Anzahl der Prüfungen: 3.876

Note	Benotungsanteil	kumulierte Häufigkeit
1,0	16,43%	16,43%
1,3	11,53%	27,97%
1,7	9,26%	37,23%
2,0	11,40%	48,63%
2,3	9,24%	57,87%
2,7	9,16%	67,03%
3,0	7,43%	74,46%
3,3	7,61%	82,07%
3,7	7,28%	89,34%
4,0	10,66%	100,00%



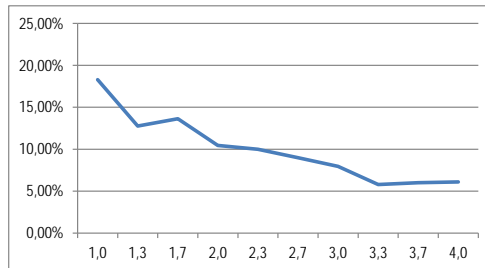
Studienfach: **Meteorologie**  
 Studiengang: B. Sc.  
 Anzahl der Prüfungen: 432

Note	Benotungsanteil	kumulierte Häufigkeit
1,0	12,27%	12,27%
bis 1,3	13,66%	25,93%
bis 1,7	11,81%	37,73%
bis 2,0	10,65%	48,38%
bis 2,3	13,19%	61,57%
bis 2,7	9,03%	70,60%
bis 3,0	9,95%	80,56%
bis 3,3	6,25%	86,81%
bis 3,7	4,86%	91,67%
bis 4,0	8,33%	100,00%



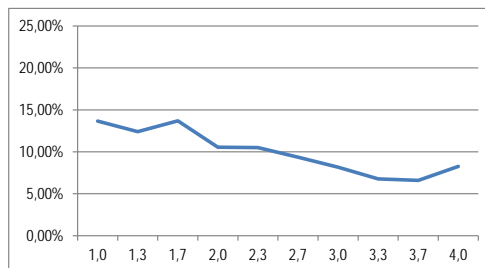
Studienfach: **Molekulare Biologie**  
 Studiengang: B. Sc.  
 Anzahl der Prüfungen: 2.624

Note	Benotungsanteil	kumulierte Häufigkeit
1,0	18,29%	18,29%
1,3	12,77%	31,06%
1,7	13,64%	44,70%
2,0	10,44%	55,14%
2,3	9,98%	65,13%
2,7	8,99%	74,12%
3,0	7,96%	82,09%
3,3	5,79%	87,88%
3,7	6,02%	93,90%
4,0	6,10%	100,00%



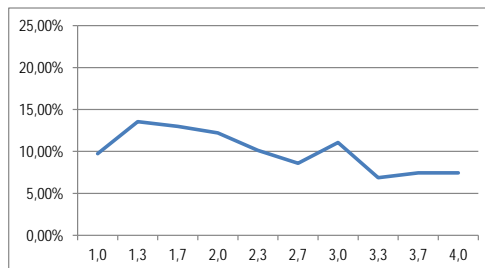
Studienfach: **Physik**  
 Studiengang: B. Sc.  
 Anzahl der Prüfungen: 6.564

Note	Benotungsanteil	kumulierte Häufigkeit
1,0	13,67%	13,67%
1,3	12,40%	26,07%
1,7	13,70%	39,76%
2,0	10,56%	50,32%
2,3	10,51%	60,83%
2,7	9,37%	70,20%
3,0	8,17%	78,37%
3,3	6,78%	85,15%
3,7	6,60%	91,74%
4,0	8,26%	100,00%



Studienfach: **Polymerchemie**  
 Studiengang: B. Sc.  
 Anzahl der Prüfungen: 524

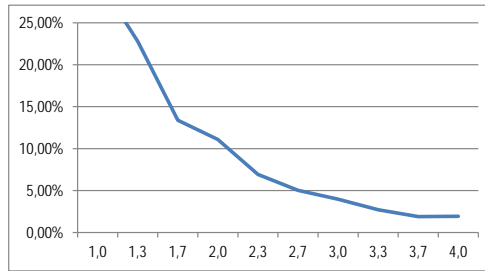
Note	Benotungsanteil	kumulierte Häufigkeit
1,0	9,73%	9,73%
1,3	13,55%	23,28%
1,7	12,98%	36,26%
2,0	12,21%	48,47%
2,3	10,11%	58,59%
2,7	8,59%	67,18%
3,0	11,07%	78,24%
3,3	6,87%	85,11%
3,7	7,44%	92,56%
4,0	7,44%	100,00%





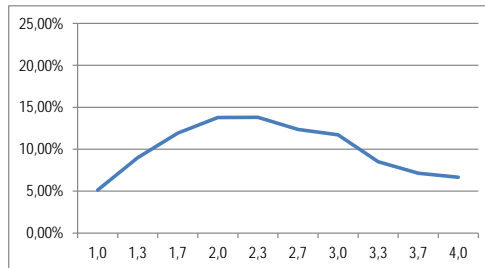
Studienfach: **Psychologie**  
 Studiengang: B. Sc.  
 Anzahl der Prüfungen: 12.339

Note	Benotungsanteil	kumulierte Häufigkeit
1,0	30,27%	30,27%
1,3	22,79%	53,06%
1,7	13,38%	66,44%
2,0	11,09%	77,53%
2,3	6,93%	84,46%
2,7	5,02%	89,48%
3,0	3,97%	93,45%
3,3	2,71%	96,16%
3,7	1,90%	98,05%
4,0	1,95%	100,00%



Studienfach: **Wirtschaftspädagogik**  
 Studiengang: B. Sc.  
 Anzahl der Prüfungen: 9.381

Note	Benotungsanteil	kumulierte Häufigkeit
1,0	5,13%	5,13%
bis 1,3	9,00%	14,12%
bis 1,7	11,92%	26,04%
bis 2,0	13,77%	39,81%
bis 2,3	13,80%	53,62%
bis 2,7	12,35%	65,97%
bis 3,0	11,72%	77,69%
bis 3,3	8,52%	86,21%
bis 3,7	7,13%	93,34%
bis 4,0	6,66%	100,00%



Studienfach: **Wirtschaftswissenschaften**  
 Studiengang: B. Sc.  
 Anzahl der Prüfungen: 51.549

Note	Benotungsanteil	kumulierte Häufigkeit
1,0	7,99%	7,99%
1,3	9,85%	17,84%
1,7	11,72%	29,56%
2,0	12,54%	42,10%
2,3	12,64%	54,75%
2,7	11,47%	66,22%
3,0	10,12%	76,34%
3,3	9,13%	85,47%
3,7	7,51%	92,98%
4,0	7,02%	100,00%

