

Einstufungstabellen (Ebene Prüfungsleistungen) gemäß ECTS-Leitfaden (ECTS Grading Tables) der JGU Mainz

z. B. zur Notenumrechnung

Datenabzug: Masterstudiengänge, Prüfungsleistungen (endnotenrelevant) ohne Masterarbeit und ggf. mündliche Prüfung

WiSe 2011/12 | SoSe 2012 | WiSe 2012/13 | SoSe 2013 | WiSe 2013/14 | SoSe 2014

Stand: April 2015 (Überarbeitung 18.05.2015)



Studienfach: **Ägyptologie/Altorientalistik** → zu wenige Datensätze

Studienfach: **American Studies** → siehe Englisch

Studienfach: **Angewandte Bioinformatik** → siehe Informatik

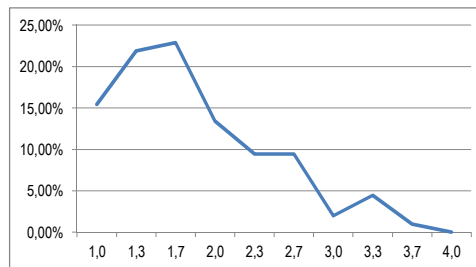
Studienfach: **Anthropologie**

Studiengang: M. Sc.

Orgaeinheiten: Anthropologie

Anzahl der Prüfungen: 201

Note	Benotungsanteil	kumulierte Häufigkeit
1,0	15,42%	15,42%
1,3	21,89%	37,31%
1,7	22,88%	60,19%
2,0	13,43%	73,63%
2,3	9,45%	83,08%
2,7	9,45%	92,53%
3,0	1,99%	94,52%
3,3	4,47%	99,00%
3,7	0,99%	100,00%
4,0	0,00%	100,00%



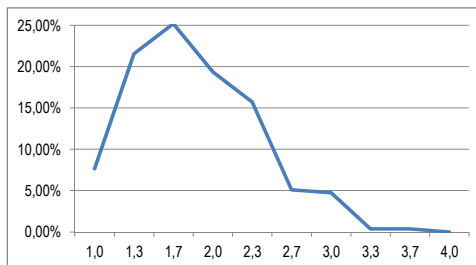
Studienfach: **Archäologie**

Studiengang: M. A.

Orgaeinheiten: Archäologie

Anzahl der Prüfungen: 274

Note	Benotungsanteil	kumulierte Häufigkeit
1,0	7,66%	7,66%
1,3	21,53%	29,19%
1,7	25,18%	54,37%
2,0	19,34%	73,72%
2,3	15,69%	89,41%
2,7	5,10%	94,52%
3,0	4,74%	99,27%
3,3	0,36%	99,63%
3,7	0,36%	100,00%
4,0	0,00%	100,00%



Studienfach: **Bildende Kunst** → zu wenige Datensätze

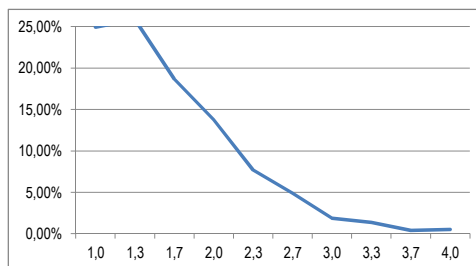
Studienfach: **Bildungswissenschaft**

Studiengang: M. Ed.

Orgaeinheiten: Bildungswissenschaft

Anzahl der Prüfungen: 959

Note	Benotungsanteil	kumulierte Häufigkeit
1,0	24,92%	24,92%
1,3	25,86%	50,78%
1,7	18,66%	69,44%
2,0	13,76%	83,21%
2,3	7,71%	90,92%
2,7	4,90%	95,82%
3,0	1,87%	97,70%
3,3	1,35%	99,06%
3,7	0,41%	99,47%
4,0	0,52%	100,00%



Einstufungstabellen (Ebene Prüfungsleistungen) gemäß ECTS-Leitfaden (ECTS Grading Tables) der JGU Mainz

z. B. zur Notenumrechnung

Datenabzug: Masterstudiengänge, Prüfungsleistungen (endnotenrelevant) ohne Masterarbeit und ggf. mündliche Prüfung

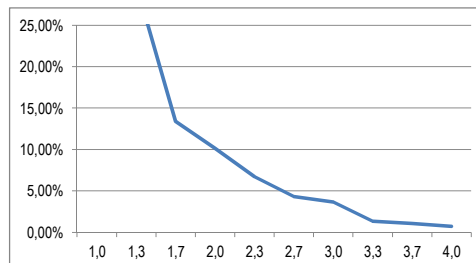
WiSe 2011/12 | SoSe 2012 | WiSe 2012/13 | SoSe 2013 | WiSe 2013/14 | SoSe 2014

Stand: April 2015 (Überarbeitung 18.05.2015)



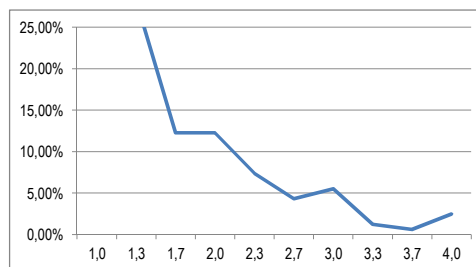
Studienfach: **Biologie**
 Studiengang: M. Ed., M. Sc.
 Orgaeinheiten: Biologie
 Anzahl der Prüfungen: 1.507

Note	Benotungsanteil	kumulierte Häufigkeit
1,0	28,73%	28,73%
1,3	29,92%	58,65%
1,7	13,40%	72,06%
2,0	10,15%	82,21%
2,3	6,70%	88,91%
2,7	4,31%	93,23%
3,0	3,64%	96,88%
3,3	1,32%	98,20%
3,7	1,06%	99,27%
4,0	0,72%	100,00%



Studienfach: **Biomedizin**
 Studiengang: M. Sc.
 Orgaeinheiten: Biomedizin
 Anzahl der Prüfungen: 163

Note	Benotungsanteil	kumulierte Häufigkeit
1,0	25,76%	25,76%
1,3	28,22%	54,02%
1,7	12,26%	66,28%
2,0	12,26%	78,54%
2,3	7,36%	85,90%
2,7	4,29%	90,19%
3,0	5,52%	95,71%
3,3	1,22%	96,93%
3,7	0,61%	97,54%
4,0	2,45%	100,00%

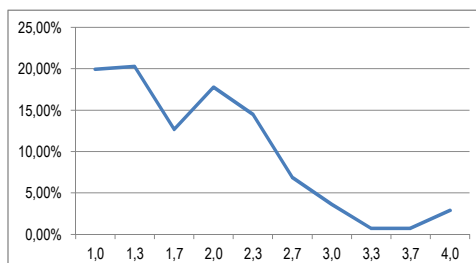


Studienfach: **British Studies → siehe Englisch**

Studienfach: **Biomedizinische Chemie → siehe Chemie**

Studienfach: **Buchwissenschaft**
 Studiengang: M. A.
 Orgaeinheiten: Buchwissenschaft
 Anzahl der Prüfungen: 276

Note	Benotungsanteil	kumulierte Häufigkeit
1,0	19,92%	19,92%
1,3	20,28%	40,21%
1,7	12,68%	52,89%
2,0	17,75%	70,65%
2,3	14,49%	85,14%
2,7	6,88%	92,02%
3,0	3,62%	95,65%
3,3	0,72%	96,37%
3,7	0,72%	97,10%
4,0	2,89%	100,00%



Einstufungstabellen (Ebene Prüfungsleistungen) gemäß ECTS-Leitfaden (ECTS Grading Tables) der JGU Mainz

z. B. zur Notenumrechnung

Datenabzug: Masterstudiengänge, Prüfungsleistungen (endnotenrelevant) ohne Masterarbeit und ggf. mündliche Prüfung

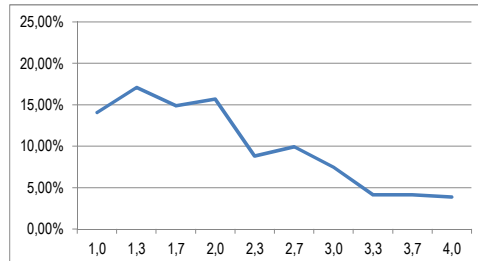
WiSe 2011/12 | SoSe 2012 | WiSe 2012/13 | SoSe 2013 | WiSe 2013/14 | SoSe 2014

Stand: April 2015 (Überarbeitung 18.05.2015)



Studienfächercluster: **Chemie, Biomedizinische Chemie**
 Studiengang: M. Ed., M. Sc.
 Orgaeinheiten: Chemie | Biomedizinische Chemie
 Anzahl der Prüfungen: 363

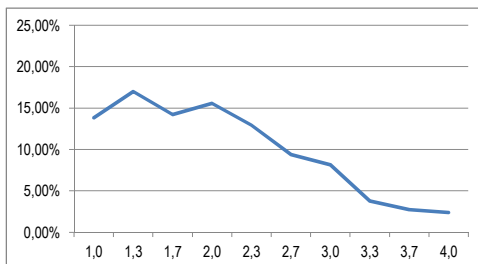
Note	Benotungsanteil	kumulierte Häufigkeit
1,0	14,04%	14,04%
1,3	17,07%	31,12%
1,7	14,87%	46,00%
2,0	15,70%	61,70%
2,3	8,81%	70,52%
2,7	9,91%	80,44%
3,0	7,43%	87,87%
3,3	4,13%	92,01%
3,7	4,13%	96,14%
4,0	3,85%	100,00%



Studienfach: **Computational Sciences → zu wenige Datensätze**

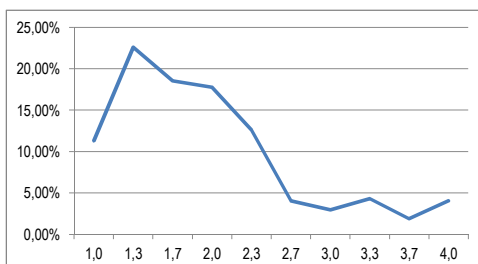
Studienfächercluster: **Deutsch, Germanistische Literaturwissenschaft, Germanistische Sprachwissenschaft**
 Studiengang: M. Ed., M. A.
 Orgaeinheiten: Deutsch | Germanistik
 Anzahl der Prüfungen: 2.088

Note	Benotungsanteil	kumulierte Häufigkeit
1,0	13,84%	13,84%
1,3	17,00%	30,84%
1,7	14,22%	45,06%
2,0	15,56%	60,63%
2,3	12,93%	73,56%
2,7	9,38%	82,95%
3,0	8,14%	91,09%
3,3	3,78%	94,87%
3,7	2,72%	97,60%
4,0	2,39%	100,00%



Studienfach: **Deutsch als Fremdsprache**
 Studiengang: M. A.
 Orgaeinheiten: Deutsch als Fremdsprache
 Anzahl der Prüfungen: 372

Note	Benotungsanteil	kumulierte Häufigkeit
1,0	11,29%	11,29%
1,3	22,58%	33,87%
1,7	18,54%	52,41%
2,0	17,74%	70,16%
2,3	12,63%	82,79%
2,7	4,03%	86,82%
3,0	2,95%	89,78%
3,3	4,30%	94,08%
3,7	1,88%	95,96%
4,0	4,03%	100,00%



Studienfach: **Empirische Demokratieforschung → siehe Sozialkunde**

Einstufungstabellen (Ebene Prüfungsleistungen) gemäß ECTS-Leitfaden (ECTS Grading Tables) der JGU Mainz

z. B. zur Notenumrechnung

Datenabzug: Masterstudiengänge, Prüfungsleistungen (endnotenrelevant) ohne Masterarbeit und ggf. mündliche Prüfung

WiSe 2011/12 | SoSe 2012 | WiSe 2012/13 | SoSe 2013 | WiSe 2013/14 | SoSe 2014

Stand: April 2015 (Überarbeitung 18.05.2015)



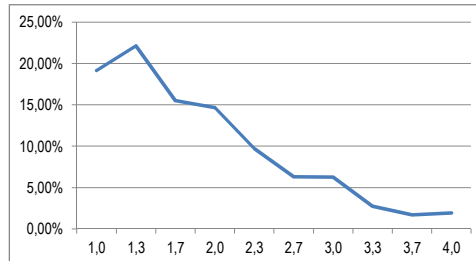
Studienfächercluster: **Englisch, American Studies, English Literature and Culture/British Studies**

Studiengang: M. Ed., M. A.

Orgaeinheiten: American Studies | British Studies | Englisch | Englische Sprachwissenschaft

Anzahl der Prüfungen: 1.762

Note	Benotungsanteil	kumulierte Häufigkeit
1,0	19,12%	19,12%
1,3	22,13%	41,25%
1,7	15,49%	56,75%
2,0	14,64%	71,39%
2,3	9,70%	81,10%
2,7	6,29%	87,40%
3,0	6,24%	93,64%
3,3	2,72%	96,36%
3,7	1,70%	98,07%
4,0	1,92%	100,00%



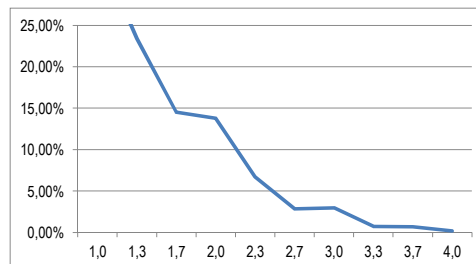
Studienfach: **Erziehungswissenschaft**

Studiengang: M. A.

Orgaeinheiten: Erziehungswissenschaft

Anzahl der Prüfungen: 1.655

Note	Benotungsanteil	kumulierte Häufigkeit
1,0	34,25%	34,25%
1,3	23,38%	57,64%
1,7	14,50%	72,14%
2,0	13,77%	85,92%
2,3	6,70%	92,62%
2,7	2,83%	95,46%
3,0	2,96%	98,42%
3,3	0,72%	99,15%
3,7	0,66%	99,81%
4,0	0,18%	100,00%



Studienfach: **Ethnologie → zu wenige Datensätze**

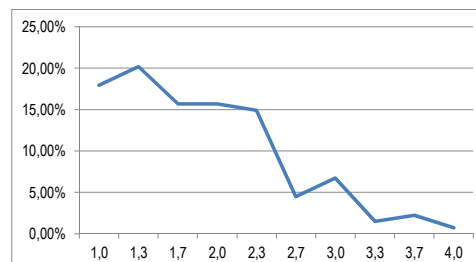
Studienfach: **Evangelisch Religionslehre**

Studiengang: M. Ed.

Orgaeinheiten: Evangelische Theologie

Anzahl der Prüfungen: 134

Note	Benotungsanteil	kumulierte Häufigkeit
1,0	17,91%	17,91%
1,3	20,14%	38,05%
1,7	15,67%	53,73%
2,0	15,67%	69,40%
2,3	14,92%	84,32%
2,7	4,47%	88,80%
3,0	6,71%	95,52%
3,3	1,49%	97,01%
3,7	2,23%	99,25%
4,0	0,74%	100,00%



Einstufungstabellen (Ebene Prüfungsleistungen) gemäß ECTS-Leitfaden (ECTS Grading Tables) der JGU Mainz

z. B. zur Notenumrechnung

Datenabzug: Masterstudiengänge, Prüfungsleistungen (endnotenrelevant) ohne Masterarbeit und ggf. mündliche Prüfung

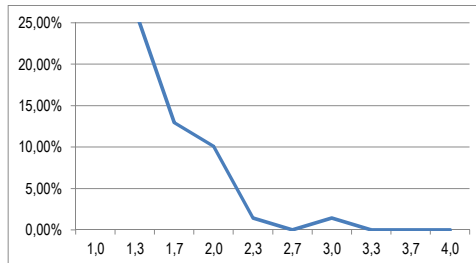
WiSe 2011/12 | SoSe 2012 | WiSe 2012/13 | SoSe 2013 | WiSe 2013/14 | SoSe 2014

Stand: April 2015 (Überarbeitung 18.05.2015)



Studienfach: **Filmwissenschaft / Mediendramaturgie**
 Studiengang: M. A.
 Orgaeinheiten: Filmwissenschaft | Mediendramaturgie
 Anzahl der Prüfungen: 139

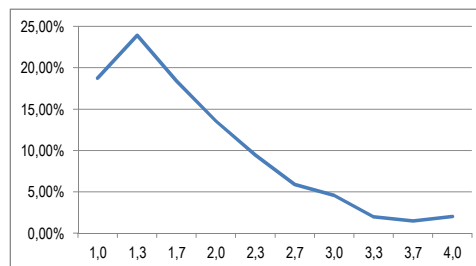
Note	Benotungsanteil	kumulierte Häufigkeit
1,0	47,48%	47,48%
1,3	26,61%	74,10%
1,7	12,94%	87,05%
2,0	10,07%	97,12%
2,3	1,43%	98,56%
2,7	0,00%	98,56%
3,0	1,43%	100,00%
3,3	0,00%	100,00%
3,7	0,00%	100,00%
4,0	0,00%	100,00%



Studienfach: **Französisch → siehe Romanistik interkulturell**

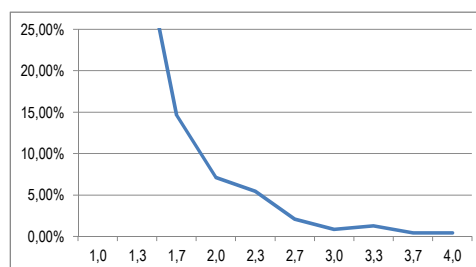
Studienfächercluster: **Geographie, Globalisierung, Medien und Kultur (Humangeographie), Klima- und Umweltwandel (Physische Geographie)**
 Studiengang: M. Ed., M. Sc.
 Orgaeinheiten: Geographie
 Anzahl der Prüfungen: 1.681

Note	Benotungsanteil	kumulierte Häufigkeit
1,0	18,73%	18,73%
1,3	23,91%	42,65%
1,7	18,38%	61,03%
2,0	13,56%	74,59%
2,3	9,45%	84,05%
2,7	5,88%	89,94%
3,0	4,58%	94,52%
3,3	1,96%	96,49%
3,7	1,48%	97,97%
4,0	2,02%	100,00%



Studienfach: **Geowissenschaften**
 Studiengang: M. Sc.
 Orgaeinheiten: Geowissenschaften
 Anzahl der Prüfungen: 239

Note	Benotungsanteil	kumulierte Häufigkeit
1,0	29,28%	29,28%
1,3	38,49%	67,78%
1,7	14,64%	82,42%
2,0	7,11%	89,53%
2,3	5,43%	94,97%
2,7	2,09%	97,07%
3,0	0,83%	97,90%
3,3	1,25%	99,16%
3,7	0,41%	99,58%
4,0	0,41%	100,00%



Studienfächer: **Germanistische Literaturwissenschaft / Germanistische Sprachwissenschaft → siehe Deutsch**

Einstufungstabellen (Ebene Prüfungsleistungen) gemäß ECTS-Leitfaden (ECTS Grading Tables) der JGU Mainz

z. B. zur Notenumrechnung

Datenabzug: Masterstudiengänge, Prüfungsleistungen (endnotenrelevant) ohne Masterarbeit und ggf. mündliche Prüfung

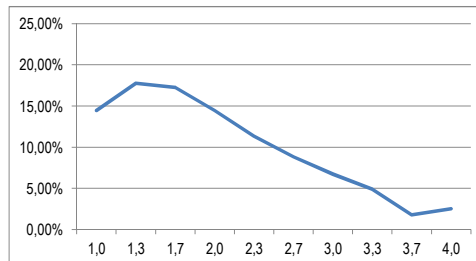
WiSe 2011/12 | SoSe 2012 | WiSe 2012/13 | SoSe 2013 | WiSe 2013/14 | SoSe 2014

Stand: April 2015 (Überarbeitung 18.05.2015)



Studienfach: **Geschichte**
 Studiengang: M. A., M. Ed.
 Orgaeinheiten: Geschichte
 Anzahl der Prüfungen: 997

Note	Benotungsanteil	kumulierte Häufigkeit
1,0	14,44%	14,44%
1,3	17,75%	32,19%
1,7	17,25%	49,44%
2,0	14,44%	63,89%
2,3	11,33%	75,22%
2,7	8,82%	84,05%
3,0	6,72%	90,77%
3,3	4,91%	95,68%
3,7	1,80%	97,49%
4,0	2,50%	100,00%



Studienfach: **Griechisch → siehe Latein**

Studienfach: **Humangeographie → siehe Geographie**

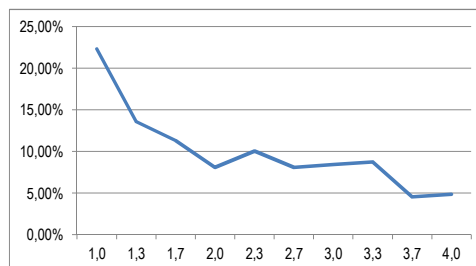
Studienfächercluster: **Informatik, Angewandte Bioinformatik, Naturwissenschaftliche Informatik, Wirtschaftswissenschaftliche Informatik**

Studiengang: M. Ed., M. Sc.

Orgaeinheiten: Informatik

Anzahl der Prüfungen: 309

Note	Benotungsanteil	kumulierte Häufigkeit
1,0	22,33%	22,33%
1,3	13,59%	35,92%
1,7	11,32%	47,24%
2,0	8,09%	55,33%
2,3	10,03%	65,37%
2,7	8,09%	73,46%
3,0	8,41%	81,87%
3,3	8,73%	90,61%
3,7	4,53%	95,14%
4,0	4,85%	100,00%



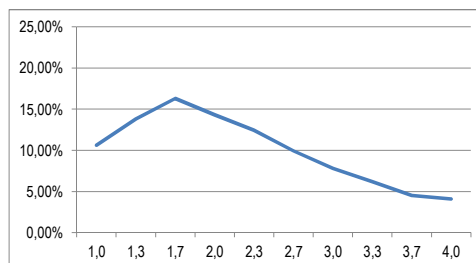
Studienfächercluster: **Management, International Economics and Public Policy**

Studiengang: M. Sc.

Orgaeinheiten: Wirtschaftswissenschaften

Anzahl der Prüfungen: 10.153

Note	Benotungsanteil	kumulierte Häufigkeit
1,0	10,62%	10,62%
1,3	13,81%	24,44%
1,7	16,31%	40,75%
2,0	14,32%	55,07%
2,3	12,44%	67,52%
2,7	9,90%	77,43%
3,0	7,78%	85,21%
3,3	6,18%	91,40%
3,7	4,50%	95,90%
4,0	4,09%	100,00%



Einstufungstabellen (Ebene Prüfungsleistungen) gemäß ECTS-Leitfaden (ECTS Grading Tables) der JGU Mainz

z. B. zur Notenumrechnung

Datenabzug: Masterstudiengänge, Prüfungsleistungen (endnotenrelevant) ohne Masterarbeit und ggf. mündliche Prüfung

WiSe 2011/12 | SoSe 2012 | WiSe 2012/13 | SoSe 2013 | WiSe 2013/14 | SoSe 2014

Stand: April 2015 (Überarbeitung 18.05.2015)



Studienfach: **Italienisch** → siehe Romanistik interkulturell

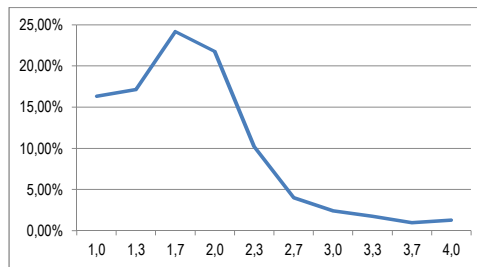
Studienfach: **Journalismus**

Studiengang: M. A.

Orgaeinheiten: Journalismus

Anzahl der Prüfungen: 625

Note	Benotungsanteil	kumulierte Häufigkeit
1,0	16,32%	16,32%
1,3	17,12%	33,44%
1,7	24,16%	57,60%
2,0	21,76%	79,36%
2,3	10,24%	89,60%
2,7	4,00%	93,60%
3,0	2,40%	96,00%
3,3	1,76%	97,76%
3,7	0,96%	98,72%
4,0	1,28%	100,00%



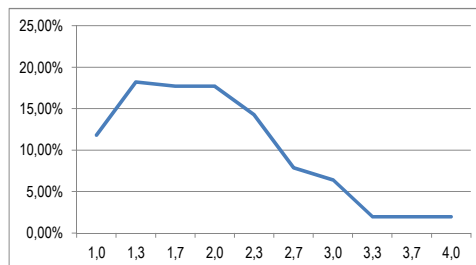
Studienfach: **Katholische Religionslehre**

Studiengang: M. Ed.

Orgaeinheiten: Katholische Theologie

Anzahl der Prüfungen: 203

Note	Benotungsanteil	kumulierte Häufigkeit
1,0	11,82%	11,82%
1,3	18,22%	30,04%
1,7	17,73%	47,78%
2,0	17,73%	65,51%
2,3	14,28%	79,80%
2,7	7,88%	87,68%
3,0	6,40%	94,08%
3,3	1,97%	96,05%
3,7	1,97%	98,02%
4,0	1,97%	100,00%



Studienfach: **Klima und Umweltwandel** → siehe Geographie

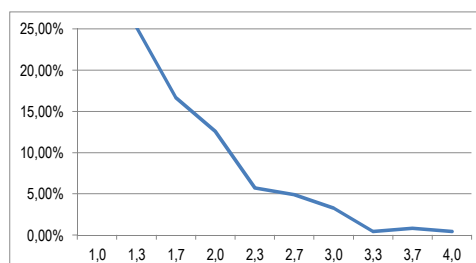
Studienfach: **Kommunikation**

Studiengang: M. A.

Orgaeinheiten: Kommunikationswissenschaft | Medienmanagement | Unternehmenskommunikation

Anzahl der Prüfungen: 246

Note	Benotungsanteil	kumulierte Häufigkeit
1,0	30,08%	30,08%
1,3	25,20%	55,28%
1,7	16,66%	71,95%
2,0	12,60%	84,55%
2,3	5,69%	90,24%
2,7	4,87%	95,12%
3,0	3,25%	98,37%
3,3	0,40%	98,78%
3,7	0,81%	99,59%
4,0	0,40%	100,00%



Einstufungstabellen (Ebene Prüfungsleistungen) gemäß ECTS-Leitfaden (ECTS Grading Tables) der JGU Mainz

z. B. zur Notenumrechnung

Datenabzug: Masterstudiengänge, Prüfungsleistungen (endnotenrelevant) ohne Masterarbeit und ggf. mündliche Prüfung

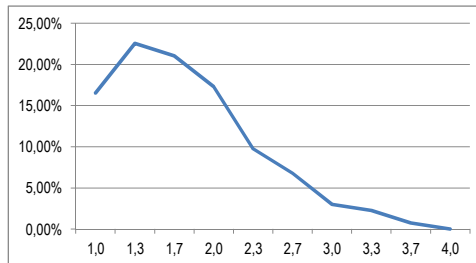
WiSe 2011/12 | SoSe 2012 | WiSe 2012/13 | SoSe 2013 | WiSe 2013/14 | SoSe 2014

Stand: April 2015 (Überarbeitung 18.05.2015)



Studienfach: **Komparatistik / Europäische Literatur**
 Studiengang: M. A.
 Organeinheiten: Komparatistik/Europäische Literatur
 Anzahl der Prüfungen: 133

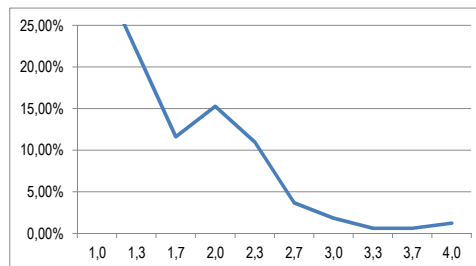
Note	Benotungsanteil	kumulierte Häufigkeit
1,0	16,54%	16,54%
1,3	22,55%	39,09%
1,7	21,05%	60,15%
2,0	17,29%	77,44%
2,3	9,77%	87,21%
2,7	6,76%	93,98%
3,0	3,00%	96,99%
3,3	2,25%	99,24%
3,7	0,75%	100,00%
4,0	0,00%	100,00%



Studienfach: **Konferenzdolmetschen** → siehe Dokumentenende (ab S. 13)

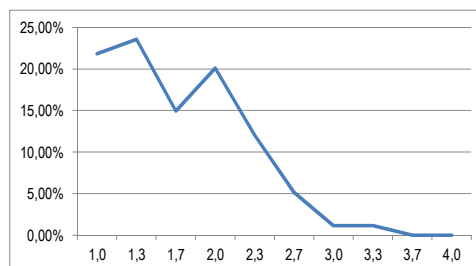
Studienfach: **Kulturanthropologie**
 Studiengang: M. A.
 Organeinheiten: Kulturanthropologie
 Anzahl der Prüfungen: 164

Note	Benotungsanteil	kumulierte Häufigkeit
1,0	32,31%	32,31%
1,3	21,95%	54,26%
1,7	11,58%	65,85%
2,0	15,24%	81,09%
2,3	10,97%	92,07%
2,7	3,65%	95,73%
3,0	1,82%	97,56%
3,3	0,60%	98,17%
3,7	0,60%	98,78%
4,0	1,21%	100,00%



Studienfach: **Kunstgeschichte: Werke - Kontexte - Diskurse**
 Studiengang: M. A.
 Organeinheiten: Kunstgeschichte
 Anzahl der Prüfungen: 174

Note	Benotungsanteil	kumulierte Häufigkeit
1,0	21,83%	21,83%
1,3	23,56%	45,40%
1,7	14,94%	60,34%
2,0	20,11%	80,45%
2,3	12,06%	92,52%
2,7	5,17%	97,70%
3,0	1,14%	98,85%
3,3	1,14%	100,00%
3,7	0,00%	100,00%
4,0	0,00%	100,00%



Einstufungstabellen (Ebene Prüfungsleistungen) gemäß ECTS-Leitfaden (ECTS Grading Tables) der JGU Mainz

z. B. zur Notenumrechnung

Datenabzug: Masterstudiengänge, Prüfungsleistungen (endnotenrelevant) ohne Masterarbeit und ggf. mündliche Prüfung

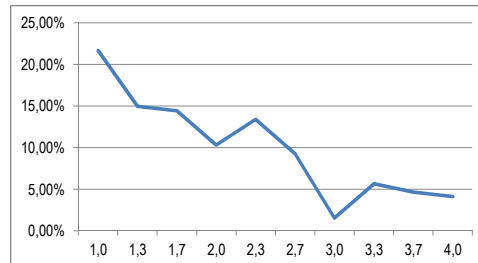
WiSe 2011/12 | SoSe 2012 | WiSe 2012/13 | SoSe 2013 | WiSe 2013/14 | SoSe 2014

Stand: April 2015 (Überarbeitung 18.05.2015)



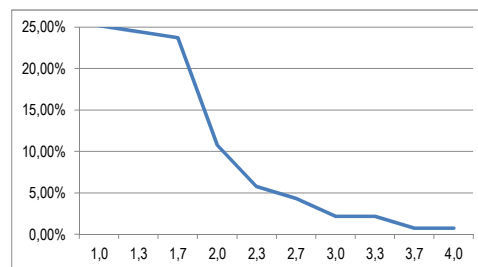
Studienfächercluster: **Latein, Griechisch**
 Studiengang: M. Ed.
 Orgaeinheiten: Griechisch | Latein
 Anzahl der Prüfungen: 194

Note	Benotungsanteil	kumulierte Häufigkeit
1,0	21,64%	21,64%
1,3	14,94%	36,59%
1,7	14,43%	51,03%
2,0	10,30%	61,34%
2,3	13,40%	74,74%
2,7	9,27%	84,02%
3,0	1,54%	85,56%
3,3	5,67%	91,23%
3,7	4,63%	95,87%
4,0	4,12%	100,00%



Studienfach: **Linguistik**
 Studiengang: M. A.
 Orgaeinheiten: Linguistik
 Anzahl der Prüfungen: 139

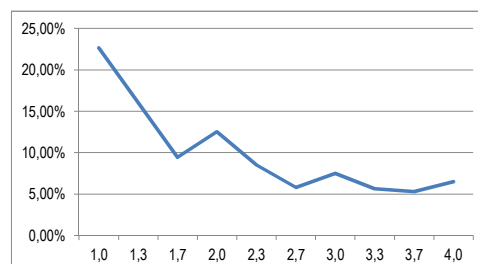
Note	Benotungsanteil	kumulierte Häufigkeit
1,0	25,17%	25,17%
1,3	24,46%	49,64%
1,7	23,74%	73,38%
2,0	10,79%	84,17%
2,3	5,75%	89,92%
2,7	4,31%	94,24%
3,0	2,15%	96,40%
3,3	2,15%	98,56%
3,7	0,71%	99,28%
4,0	0,71%	100,00%



Studienfach: **Management** → siehe International Economics and Public Policy

Studienfach: **Mathematik**
 Studiengang: M. Ed., M. Sc.
 Orgaeinheiten: Mathematik | Geschichte der Mathematik und der Naturwissenschaften
 Anzahl der Prüfungen: 1.396

Note	Benotungsanteil	kumulierte Häufigkeit
1,0	22,63%	22,63%
1,3	16,04%	38,68%
1,7	9,45%	48,13%
2,0	12,53%	60,67%
2,3	8,52%	69,19%
2,7	5,80%	75,00%
3,0	7,52%	82,52%
3,3	5,65%	88,18%
3,7	5,30%	93,48%
4,0	6,51%	100,00%



Studienfach: **Meteorologie** → siehe Physik

Einstufungstabellen (Ebene Prüfungsleistungen) gemäß ECTS-Leitfaden (ECTS Grading Tables) der JGU Mainz

z. B. zur Notenumrechnung

Datenabzug: Masterstudiengänge, Prüfungsleistungen (endnotenrelevant) ohne Masterarbeit und ggf. mündliche Prüfung

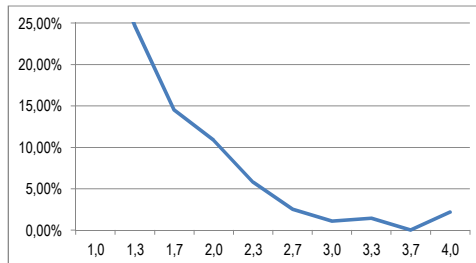
WiSe 2011/12 | SoSe 2012 | WiSe 2012/13 | SoSe 2013 | WiSe 2013/14 | SoSe 2014

Stand: April 2015 (Überarbeitung 18.05.2015)



Studienfach: **Musik**
 Studiengang: M. Ed.
 Orgaeinheiten: Musik
 Anzahl der Prüfungen: 276

Note	Benotungsanteil	kumulierte Häufigkeit
1,0	36,95%	36,95%
1,3	24,63%	61,59%
1,7	14,49%	76,08%
2,0	10,86%	86,95%
2,3	5,79%	92,75%
2,7	2,53%	95,28%
3,0	1,08%	96,37%
3,3	1,44%	97,82%
3,7	0,00%	97,82%
4,0	2,17%	100,00%

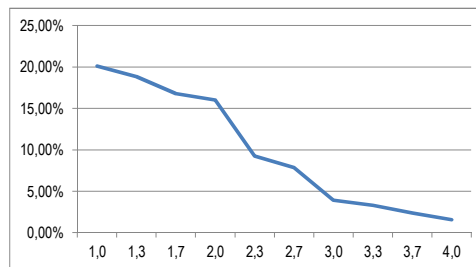


Studienfach: **Musikwissenschaft → zu wenig Datensätze**

Studienfach: **Naturwissenschaftliche Informatik → siehe Informatik**

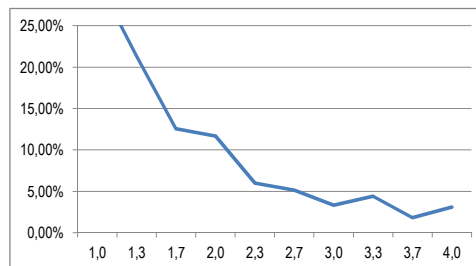
Studienfächercluster: **Philosophie, Philosophie/Ethik**
 Studiengang: M. A., M. Ed.
 Orgaeinheiten: Philosophie
 Anzahl der Prüfungen: 637

Note	Benotungsanteil	kumulierte Häufigkeit
1,0	20,09%	20,09%
1,3	18,83%	38,93%
1,7	16,79%	55,72%
2,0	16,01%	71,74%
2,3	9,26%	81,00%
2,7	7,84%	88,85%
3,0	3,92%	92,77%
3,3	3,29%	96,07%
3,7	2,35%	98,43%
4,0	1,56%	100,00%



Studienfächercluster: **Physik, Meteorologie**
 Studiengang: M. Ed., M. Sc.
 Orgaeinheiten: Meteorologie | Physik
 Anzahl der Prüfungen: 932

Note	Benotungsanteil	kumulierte Häufigkeit
1,0	30,57%	30,57%
1,3	21,35%	51,93%
1,7	12,55%	64,48%
2,0	11,69%	76,18%
2,3	6,00%	82,18%
2,7	5,15%	87,33%
3,0	3,32%	90,66%
3,3	4,39%	95,06%
3,7	1,82%	96,88%
4,0	3,11%	100,00%



Einstufungstabellen (Ebene Prüfungsleistungen) gemäß ECTS-Leitfaden (ECTS Grading Tables) der JGU Mainz

z. B. zur Notenumrechnung

Datenabzug: Masterstudiengänge, Prüfungsleistungen (endnotenrelevant) ohne Masterarbeit und ggf. mündliche Prüfung

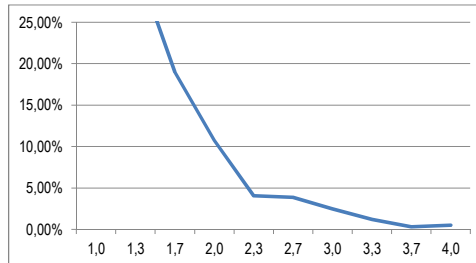
WiSe 2011/12 | SoSe 2012 | WiSe 2012/13 | SoSe 2013 | WiSe 2013/14 | SoSe 2014

Stand: April 2015 (Überarbeitung 18.05.2015)



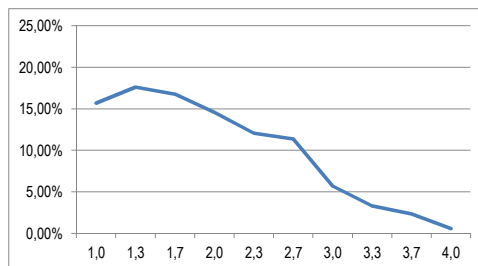
Studienfach: **Psychologie**
 Studiengang: M. Sc.
 Orgaeinheiten: Psychologie
 Anzahl der Prüfungen: 1.006

Note	Benotungsanteil	kumulierte Häufigkeit
1,0	25,44%	25,44%
1,3	32,40%	57,85%
1,7	18,98%	76,83%
2,0	10,73%	87,57%
2,3	4,07%	91,65%
2,7	3,87%	95,52%
3,0	2,48%	98,01%
3,3	1,19%	99,20%
3,7	0,29%	99,50%
4,0	0,49%	100,00%



Studienfächercluster: **Romanistik interkulturell, Französisch, Italienisch, Spanisch**
 Studiengang: M. A., M. Ed.
 Orgaeinheiten: Französisch, Italienisch, Portugiesisch, Spanisch
 Anzahl der Prüfungen: 721

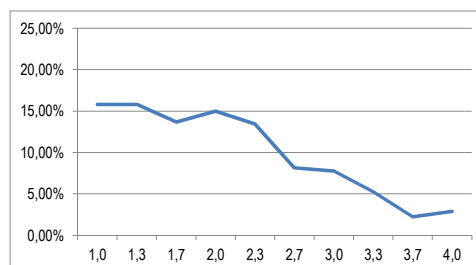
Note	Benotungsanteil	kumulierte Häufigkeit
1,0	15,67%	15,67%
1,3	17,61%	33,28%
1,7	16,78%	50,06%
2,0	14,56%	64,63%
2,3	12,06%	76,69%
2,7	11,37%	88,07%
3,0	5,68%	93,75%
3,3	3,32%	97,08%
3,7	2,35%	99,44%
4,0	0,55%	100,00%



Studienfächercluster: **Russisch, Slavistik - Schwerpunkt Polonistik, Slavistik - Schwerpunkt Russistik → zu wenig Datensätze**

Studienfächercluster: **Sozialkunde, Empirische Demokratieforschung**
 Studiengang: M. Ed., M. A.
 Orgaeinheiten: Politikwissenschaft | Sozialkunde
 Anzahl der Prüfungen: 760

Note	Benotungsanteil	kumulierte Häufigkeit
1,0	15,78%	15,78%
1,3	15,78%	31,57%
1,7	13,68%	45,26%
2,0	15,00%	60,26%
2,3	13,42%	73,68%
2,7	8,15%	81,84%
3,0	7,76%	89,60%
3,3	5,26%	94,86%
3,7	2,23%	97,10%
4,0	2,89%	100,00%



Einstufungstabellen (Ebene Prüfungsleistungen) gemäß ECTS-Leitfaden (ECTS Grading Tables) der JGU Mainz

z. B. zur Notenumrechnung

Datenabzug: Masterstudiengänge, Prüfungsleistungen (endnotenrelevant) ohne Masterarbeit und ggf. mündliche Prüfung

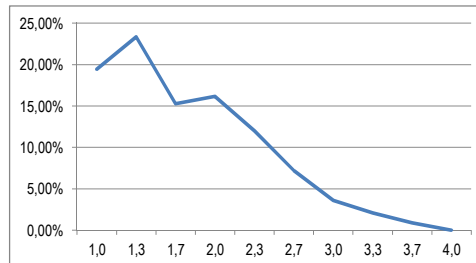
WiSe 2011/12 | SoSe 2012 | WiSe 2012/13 | SoSe 2013 | WiSe 2013/14 | SoSe 2014

Stand: April 2015 (Überarbeitung 18.05.2015)



Studienfach: **Soziologie: Forschungspraxis und Praxisforschung**
 Studiengang: M. A.
 Orgaeinheiten: Soziologie
 Anzahl der Prüfungen: 334

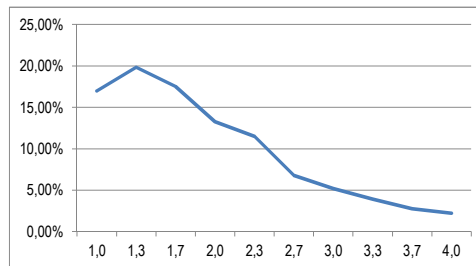
Note	Benotungsanteil	kumulierte Häufigkeit
1,0	19,46%	19,46%
1,3	23,35%	42,81%
1,7	15,26%	58,08%
2,0	16,16%	74,25%
2,3	11,97%	86,22%
2,7	7,18%	93,41%
3,0	3,59%	97,00%
3,3	2,09%	99,10%
3,7	0,89%	100,00%
4,0	0,00%	100,00%



Studienfach: **Spanisch → siehe Romanistik interkulturell**

Studienfächercluster: **Sport, Sport und Sportwissenschaft**
 Studiengang: M. Ed., M. Sc.
 Orgaeinheiten: Sport | Sportwissenschaft
 Anzahl der Prüfungen: 1.930

Note	Benotungsanteil	kumulierte Häufigkeit
1,0	16,99%	16,99%
1,3	19,84%	36,83%
1,7	17,51%	54,35%
2,0	13,26%	67,61%
2,3	11,50%	79,11%
2,7	6,78%	85,90%
3,0	5,18%	91,08%
3,3	3,93%	95,02%
3,7	2,74%	97,77%
4,0	2,22%	100,00%

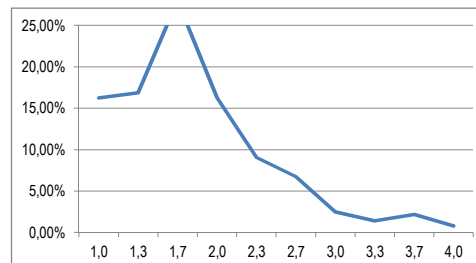


Studienfach: **Theaterwissenschaft → zu wenige Datensätze**

Studienfach: **Translation → siehe Dokumentenende (ab S. 13)**

Studienfach: **Wirtschaftspädagogik**
 Studiengang: M. Ed., M. Sc.
 Orgaeinheiten: Wirtschaftspädagogik
 Anzahl der Prüfungen: 640

Note	Benotungsanteil	kumulierte Häufigkeit
1,0	16,25%	16,25%
1,3	16,87%	33,12%
1,7	27,96%	61,09%
2,0	16,25%	77,34%
2,3	9,06%	86,40%
2,7	6,71%	93,12%
3,0	2,50%	95,62%
3,3	1,40%	97,03%
3,7	2,18%	99,21%
4,0	0,78%	100,00%



Studienfach: **Wirtschaftswissenschaftliche Informatik → siehe Informatik**

Einstufungstabellen (Ebene Prüfungsleistungen) gemäß ECTS-Leitfaden (ECTS Grading Tables) der JGU Mainz

z. B. zur Notenumrechnung

Datenabzug: Masterstudiengänge, Prüfungsleistungen (endnotenrelevant) ohne Masterarbeit und ggf. mündliche Prüfung

WiSe 2011/12 | SoSe 2012 | WiSe 2012/13 | SoSe 2013 | WiSe 2013/14 | SoSe 2014

Stand: April 2015 (Überarbeitung 18.05.2015)

Studienfach:

Studiengang: **M. A.**

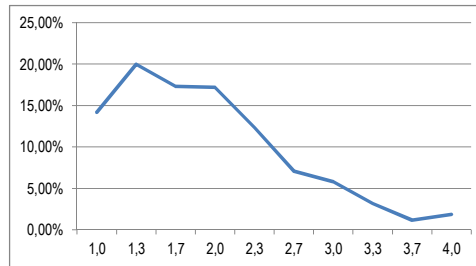
Orgaeinheit **Arabistik (GER) → zu wenige Datensätze**

Orgaeinheit **Chinesisch (GER) → zu wenige Datensätze**

Orgaeinheit **Deutsch als Fremdsprache (GER)**

Anzahl der Prüfungen: 1.728

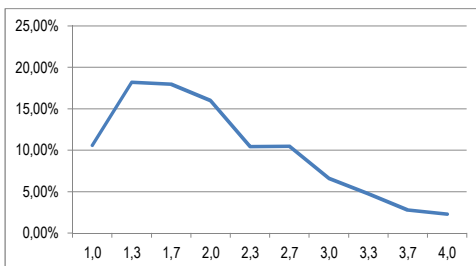
Note	Benotungsanteil	kumulierte Häufigkeit
1,0	14,17%	14,17%
1,3	19,96%	34,14%
1,7	17,30%	51,44%
2,0	17,18%	68,63%
2,3	12,32%	80,96%
2,7	7,06%	88,02%
3,0	5,78%	93,80%
3,3	3,18%	96,99%
3,7	1,15%	98,14%
4,0	1,85%	100,00%



Orgaeinheit **Englisch (GER)**

Anzahl der Prüfungen: 1.939

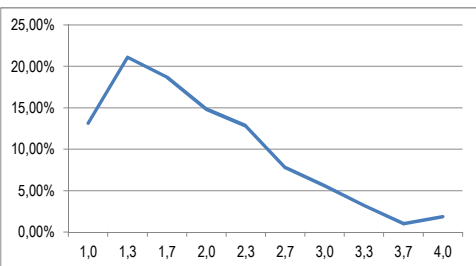
Note	Benotungsanteil	kumulierte Häufigkeit
1,0	10,57%	10,57%
1,3	18,20%	28,77%
1,7	17,94%	46,72%
2,0	15,98%	62,71%
2,3	10,41%	73,13%
2,7	10,46%	83,59%
3,0	6,60%	90,20%
3,3	4,74%	94,94%
3,7	2,78%	97,73%
4,0	2,26%	100,00%



Orgaeinheit **Französisch (GER)**

Anzahl der Prüfungen: 593

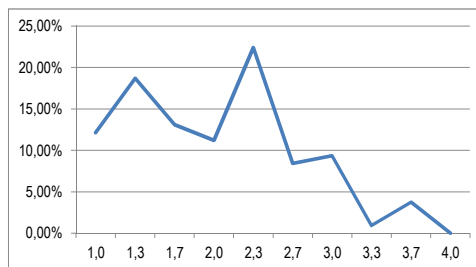
Note	Benotungsanteil	kumulierte Häufigkeit
1,0	13,15%	13,15%
1,3	21,07%	34,23%
1,7	18,71%	52,95%
2,0	14,83%	67,79%
2,3	12,81%	80,60%
2,7	7,75%	88,36%
3,0	5,56%	93,92%
3,3	3,20%	97,13%
3,7	1,01%	98,14%
4,0	1,85%	100,00%



Orgaeinheit **Interkulturelle Kommunikation (GER)**

Anzahl der Prüfungen: 107

Note	Benotungsanteil	kumulierte Häufigkeit
1,0	12,14%	12,14%
1,3	18,69%	30,84%
1,7	13,08%	43,92%
2,0	11,21%	55,14%
2,3	22,42%	77,57%
2,7	8,41%	85,98%
3,0	9,34%	95,32%
3,3	0,93%	96,26%
3,7	3,73%	100,00%
4,0	0,00%	100,00%



Einstufungstabellen (Ebene Prüfungsleistungen) gemäß ECTS-Leitfaden (ECTS Grading Tables) der JGU Mainz

z. B. zur Notenumrechnung

Datenabzug: Masterstudiengänge, Prüfungsleistungen (endnotenrelevant) ohne Masterarbeit und ggf. mündliche Prüfung

WiSe 2011/12 | SoSe 2012 | WiSe 2012/13 | SoSe 2013 | WiSe 2013/14 | SoSe 2014

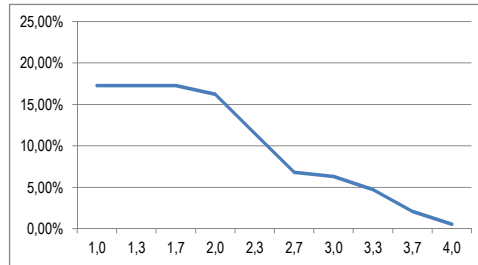
Stand: April 2015 (Überarbeitung 18.05.2015)



Orgaeinheit Italienisch (GER)

Anzahl der Prüfungen: 191

Note	Benotungsanteil	kumulierte Häufigkeit
1,0	17,27%	17,27%
1,3	17,27%	34,55%
1,7	17,27%	51,83%
2,0	16,23%	68,06%
2,3	11,51%	79,58%
2,7	6,80%	86,38%
3,0	6,28%	92,67%
3,3	4,71%	97,38%
3,7	2,09%	99,47%
4,0	0,52%	100,00%



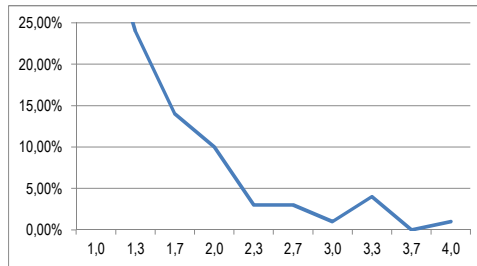
Orgaeinheit Neugriechisch (GER) → zu wenige Datensätze

Orgaeinheit Niederländisch (GER) → zu wenige Datensätze

Orgaeinheit Polnisch (GER)

Anzahl der Prüfungen: 100

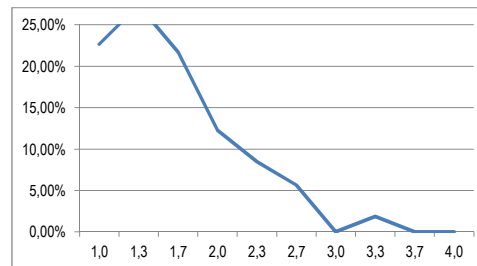
Note	Benotungsanteil	kumulierte Häufigkeit
1,0	40,00%	40,00%
1,3	24,00%	64,00%
1,7	14,00%	78,00%
2,0	10,00%	88,00%
2,3	3,00%	91,00%
2,7	3,00%	94,00%
3,0	1,00%	95,00%
3,3	4,00%	99,00%
3,7	0,00%	99,00%
4,0	1,00%	100,00%



Orgaeinheit Portugiesisch (GER)

Anzahl der Prüfungen: 106

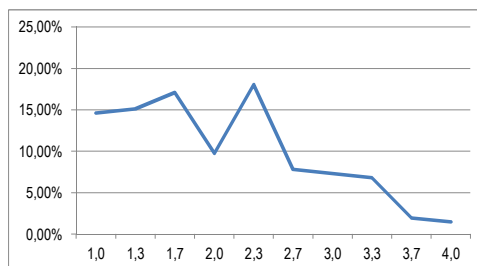
Note	Benotungsanteil	kumulierte Häufigkeit
1,0	22,64%	22,64%
1,3	27,35%	50,00%
1,7	21,69%	71,69%
2,0	12,26%	83,96%
2,3	8,49%	92,45%
2,7	5,66%	98,11%
3,0	0,00%	98,11%
3,3	1,88%	100,00%
3,7	0,00%	100,00%
4,0	0,00%	100,00%



Orgaeinheit Russisch (GER)

Anzahl der Prüfungen: 205

Note	Benotungsanteil	kumulierte Häufigkeit
1,0	14,63%	14,63%
1,3	15,12%	29,75%
1,7	17,07%	46,82%
2,0	9,75%	56,58%
2,3	18,04%	74,63%
2,7	7,80%	82,43%
3,0	7,31%	89,75%
3,3	6,82%	96,58%
3,7	1,95%	98,53%
4,0	1,46%	100,00%



Einstufungstabellen (Ebene Prüfungsleistungen) gemäß ECTS-Leitfaden (ECTS Grading Tables) der JGU Mainz

z. B. zur Notenumrechnung

Datenabzug: Masterstudiengänge, Prüfungsleistungen (endnotenrelevant) ohne Masterarbeit und ggf. mündliche Prüfung

WiSe 2011/12 | SoSe 2012 | WiSe 2012/13 | SoSe 2013 | WiSe 2013/14 | SoSe 2014

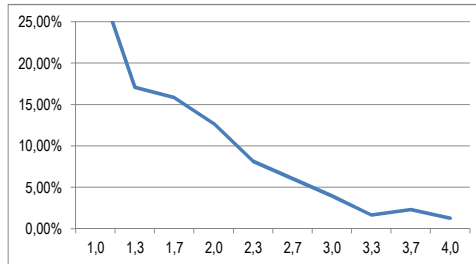
Stand: April 2015 (Überarbeitung 18.05.2015)



Orgaeinheit Spanisch (GER)

Anzahl der Prüfungen: 480

Note	Benotungsanteil	kumulierte Häufigkeit
1,0	31,04%	31,04%
1,3	17,08%	48,12%
1,7	15,83%	63,95%
2,0	12,70%	76,66%
2,3	8,12%	84,79%
2,7	6,04%	90,83%
3,0	3,95%	94,79%
3,3	1,66%	96,45%
3,7	2,29%	98,75%
4,0	1,25%	100,00%



Orgaeinheit Türkisch (GER) → zu wenige Datensätze

Orgaeinheit Übersetzen und Dolmetschen

Anzahl der Prüfungen: 1.977

Note	Benotungsanteil	kumulierte Häufigkeit
1,0	11,53%	11,53%
1,3	16,84%	28,37%
1,7	14,97%	43,34%
2,0	13,80%	57,15%
2,3	10,36%	67,52%
2,7	9,61%	77,13%
3,0	7,23%	84,37%
3,3	6,27%	90,64%
3,7	4,60%	95,24%
4,0	4,75%	100,00%

