

Einstufungstabellen (Ebene Prüfungsleistungen) gemäß ECTS-Leitfaden (ECTS Grading Tables) der JGU Mainz
z. B. zur Notenumrechnung



Datenabzug: Masterstudiengänge, Prüfungsleistungen (endnotenrelevant) ohne Masterarbeit und ggf. mündliche Prüfung

[Abgefragte Prüfungen: Bestandene Modulprüfungen (bausteinbegleitende Prüfungen und Modulabschlussprüfungen), die in Gesamtbewertung eingehen (feste Selektion)
Ausgeschlossene Prüfungen: Bestandene Prüfungen mit dem Bewertungssystem (BWS) "bestanden/nicht bestanden",
Bestandene und bewertete Prüfungen (BWS: Gesamtnoten, Einzelnoten, etc.) die Bestandteil von unbewerteten Modulen (BWS: bestanden/nicht bestanden) sind,
Bestandene Prüfungen von Abschlussmodulen]

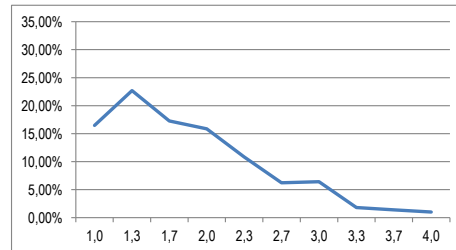
WiSe 2011/12 | SoSe 2012 | WiSe 2012/13 | SoSe 2013 | WiSe 2013/14 | SoSe 2014 | WiSe 2014/15
Stand: 06.04.2016

Master of Arts

Studienfach: **Altorientalistik/Ägyptologie**
Studiengang: M. A.
Anzahl der Prüfungen: 74 → zu wenige Datensätze

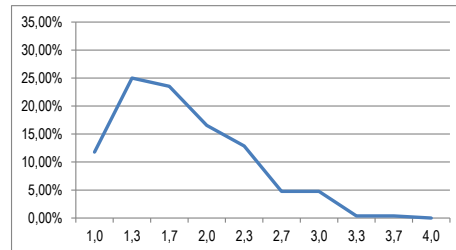
Studienfächer: **American Studies, British Studies (ECL)**
Studiengang: M. A.
Anzahl der Prüfungen: 498

Note	Benotungsanteil	kumulierte Häufigkeit
1,0	16,47%	16,47%
1,3	22,69%	39,16%
1,7	17,27%	56,43%
2,0	15,86%	72,29%
2,3	10,84%	83,13%
2,7	6,22%	89,36%
3,0	6,43%	95,78%
3,3	1,81%	97,59%
3,7	1,41%	99,00%
4,0	1,00%	100,00%



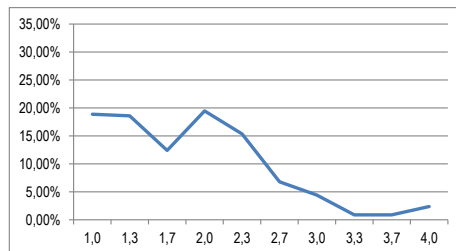
Studienfach: **Archäologie**
Studiengang: M. A.
Anzahl der Prüfungen: 272

Note	Benotungsanteil	kumulierte Häufigkeit
1,0	11,76%	11,76%
1,3	25,00%	36,76%
1,7	23,53%	60,29%
2,0	16,54%	76,84%
2,3	12,87%	89,71%
2,7	4,78%	94,49%
3,0	4,78%	99,26%
3,3	0,37%	99,63%
3,7	0,37%	100,00%
4,0	0,00%	100,00%



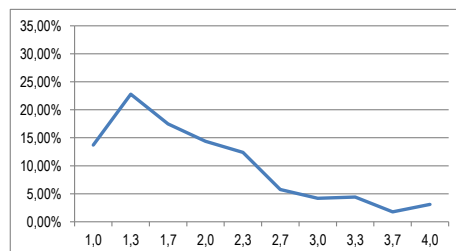
Studienfach: **Buchwissenschaft**
Studiengang: M. A.
Anzahl der Prüfungen: 339

Note	Benotungsanteil	kumulierte Häufigkeit
1,0	18,88%	18,88%
1,3	18,58%	37,46%
1,7	12,39%	49,85%
2,0	19,47%	69,32%
2,3	15,34%	84,66%
2,7	6,78%	91,45%
3,0	4,42%	95,87%
3,3	0,88%	96,76%
3,7	0,88%	97,64%
4,0	2,36%	100,00%



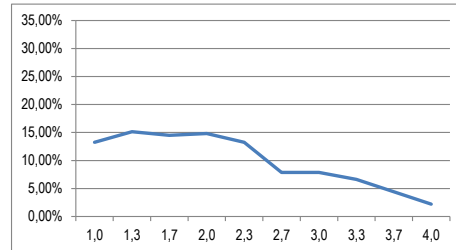
Studienfach: **Deutsch als Fremdsprache**
Studiengang: M. A.
Anzahl der Prüfungen: 452

Note	Benotungsanteil	kumulierte Häufigkeit
1,0	13,72%	13,72%
1,3	22,79%	36,50%
1,7	17,48%	53,98%
2,0	14,38%	68,36%
2,3	12,39%	80,75%
2,7	5,75%	86,50%
3,0	4,20%	90,71%
3,3	4,42%	95,13%
3,7	1,77%	96,90%
4,0	3,10%	100,00%



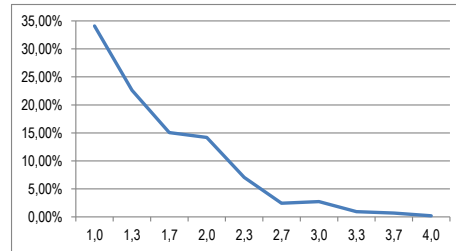
Studienfach: **Empirische Demokratieforschung**
 Studiengang: M. A.
 Anzahl der Prüfungen: 317

Note	Benotungsanteil	kumulierte Häufigkeit
1,0	13,25%	13,25%
1,3	15,14%	28,39%
1,7	14,51%	42,90%
2,0	14,83%	57,73%
2,3	13,25%	70,98%
2,7	7,89%	78,86%
3,0	7,89%	86,75%
3,3	6,62%	93,38%
3,7	4,42%	97,79%
4,0	2,21%	100,00%



Studienfach: **Erziehungswissenschaft**
 Studiengang: M. A.
 Anzahl der Prüfungen: 2.044

Note	Benotungsanteil	kumulierte Häufigkeit
1,0	34,10%	34,10%
1,3	22,60%	56,70%
1,7	15,07%	71,77%
2,0	14,19%	85,96%
2,3	7,05%	93,00%
2,7	2,45%	95,45%
3,0	2,74%	98,19%
3,3	0,93%	99,12%
3,7	0,68%	99,80%
4,0	0,20%	100,00%

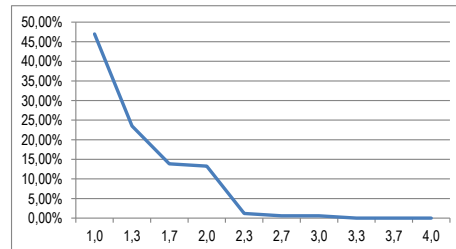


Studienfach: **Ethnologie**
 Studiengang: M. A.
 Anzahl der Prüfungen: 18 → zu wenige Datensätze

Studienfach: **European Studies → zu wenige Datensätze**
 Studiengang: M. A.
 Anzahl der Prüfungen: 72 → zu wenige Datensätze

Studienfach: **Filmwissenschaft/ Mediendramaturgie**
 Studiengang: M. A.
 Anzahl der Prüfungen: 166

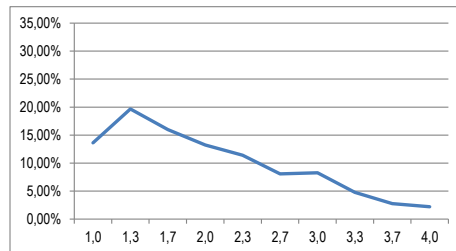
Note	Benotungsanteil	kumulierte Häufigkeit
1,0	46,99%	46,99%
1,3	23,49%	70,48%
1,7	13,86%	84,34%
2,0	13,25%	97,59%
2,3	1,20%	98,80%
2,7	0,60%	99,40%
3,0	0,60%	100,00%
3,3	0,00%	100,00%
3,7	0,00%	100,00%
4,0	0,00%	100,00%



* Y-Achse angepasst

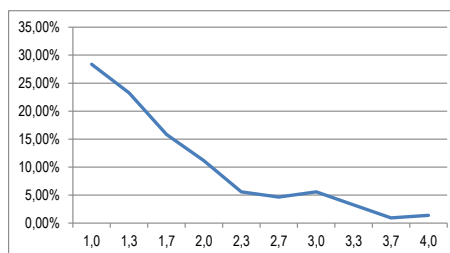
Studienfach: **Germanistik**
 Studiengang: M. A.
 Anzahl der Prüfungen: 544

Note	Benotungsanteil	kumulierte Häufigkeit
1,0	13,60%	13,60%
1,3	19,67%	33,27%
1,7	15,99%	49,26%
2,0	13,24%	62,50%
2,3	11,40%	73,90%
2,7	8,09%	81,99%
3,0	8,27%	90,26%
3,3	4,78%	95,04%
3,7	2,76%	97,79%
4,0	2,21%	100,00%



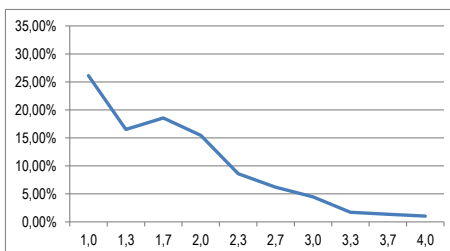
Studienfach: **Geschichte**
 Studiengang: M. A.
 Anzahl der Prüfungen: 215

Note	Benotungsanteil	kumulierte Häufigkeit
1,0	28,37%	28,37%
1,3	23,26%	51,63%
1,7	15,81%	67,44%
2,0	11,16%	78,60%
2,3	5,58%	84,19%
2,7	4,65%	88,84%
3,0	5,58%	94,42%
3,3	3,26%	97,67%
3,7	0,93%	98,60%
4,0	1,40%	100,00%



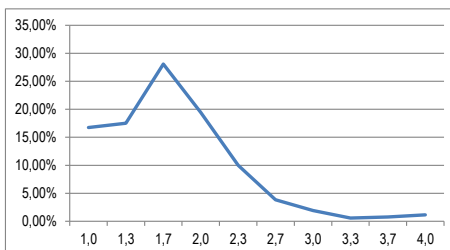
Studienfach: **Globalisierung, Medien und Kultur**
 Studiengang: M. A.
 Anzahl der Prüfungen: 291

Note	Benotungsanteil	kumulierte Häufigkeit
1,0	26,12%	26,12%
1,3	16,49%	42,61%
1,7	18,56%	61,17%
2,0	15,46%	76,63%
2,3	8,59%	85,22%
2,7	6,19%	91,41%
3,0	4,47%	95,88%
3,3	1,72%	97,59%
3,7	1,37%	98,97%
4,0	1,03%	100,00%



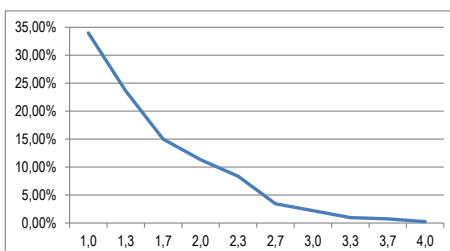
Studienfach: **Journalismus**
 Studiengang: M. A.
 Anzahl der Prüfungen: 520

Note	Benotungsanteil	kumulierte Häufigkeit
1,0	16,73%	16,73%
1,3	17,50%	34,23%
1,7	28,08%	62,31%
2,0	19,42%	81,73%
2,3	10,00%	91,73%
2,7	3,85%	95,58%
3,0	1,92%	97,50%
3,3	0,58%	98,08%
3,7	0,77%	98,85%
4,0	1,15%	100,00%



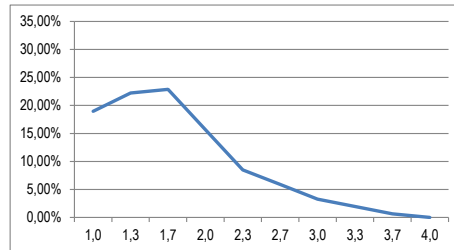
Studienfach: **Kommunikation und Kommunikationswissenschaft**
 Studiengang: M. A.
 Anzahl der Prüfungen: 406

Note	Benotungsanteil	kumulierte Häufigkeit
1,0	33,99%	33,99%
1,3	23,65%	57,64%
1,7	15,02%	72,66%
2,0	11,33%	83,99%
2,3	8,37%	92,36%
2,7	3,45%	95,81%
3,0	2,22%	98,03%
3,3	0,99%	99,01%
3,7	0,74%	99,75%
4,0	0,25%	100,00%



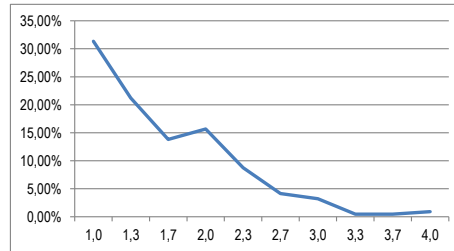
Studienfach: **Komparatistik**
 Studiengang: M. A.
 Anzahl der Prüfungen: 153

Note	Benotungsanteil	Benotungsanteil	kumulierte Häufigkeit
1,0	18,95%	18,95%	18,95%
1,3	22,22%	22,22%	41,18%
1,7	22,88%	22,88%	64,05%
2,0	15,69%	15,69%	79,74%
2,3	8,50%	8,50%	88,24%
2,7	5,88%	5,88%	94,12%
3,0	3,27%	3,27%	97,39%
3,3	1,96%	1,96%	99,35%
3,7	0,65%	0,65%	100,00%
4,0	0,00%	0,00%	100,00%



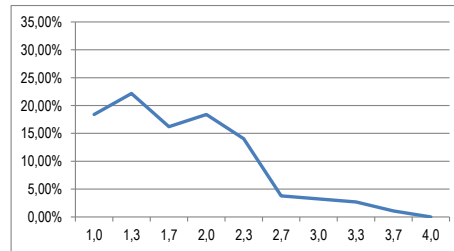
Studienfach: **Kulturanthropologie/ Volkskunde**
 Studiengang: M. A.
 Anzahl der Prüfungen: 217

Note	Benotungsanteil	Benotungsanteil	kumulierte Häufigkeit
1,0	31,34%	31,34%	31,34%
1,3	21,20%	21,20%	52,53%
1,7	13,82%	13,82%	66,36%
2,0	15,67%	15,67%	82,03%
2,3	8,76%	8,76%	90,78%
2,7	4,15%	4,15%	94,93%
3,0	3,23%	3,23%	98,16%
3,3	0,46%	0,46%	98,62%
3,7	0,46%	0,46%	99,08%
4,0	0,92%	0,92%	100,00%



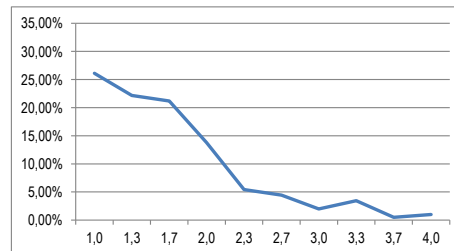
Studienfach: **Kunstgeschichte**
 Studiengang: M. A.
 Anzahl der Prüfungen: 185

Note	Benotungsanteil	Benotungsanteil	kumulierte Häufigkeit
1,0	18,38%	18,38%	18,38%
1,3	22,16%	22,16%	40,54%
1,7	16,22%	16,22%	56,76%
2,0	18,38%	18,38%	75,14%
2,3	14,05%	14,05%	89,19%
2,7	3,78%	3,78%	92,97%
3,0	3,24%	3,24%	96,22%
3,3	2,70%	2,70%	98,92%
3,7	1,08%	1,08%	100,00%
4,0	0,00%	0,00%	100,00%



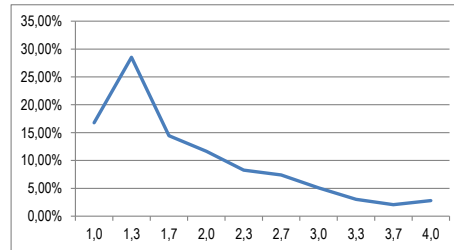
Studienfach: **Linguistik**
 Studiengang: M. A.
 Anzahl der Prüfungen: 203

Note	Benotungsanteil	Benotungsanteil	kumulierte Häufigkeit
1,0	26,11%	26,11%	26,11%
1,3	22,17%	22,17%	48,28%
1,7	21,18%	21,18%	69,46%
2,0	13,79%	13,79%	83,25%
2,3	5,42%	5,42%	88,67%
2,7	4,43%	4,43%	93,10%
3,0	1,97%	1,97%	95,07%
3,3	3,45%	3,45%	98,52%
3,7	0,49%	0,49%	99,01%
4,0	0,99%	0,99%	100,00%



Studienfach: **Medienmanagement**
 Studiengang: M. A.
 Anzahl der Prüfungen: 824

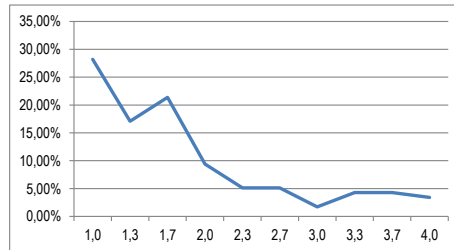
Note	Benotungsanteil	kumulierte Häufigkeit
1,0	16,75%	16,75%
1,3	28,52%	45,27%
1,7	14,44%	59,71%
2,0	11,65%	71,36%
2,3	8,25%	79,61%
2,7	7,40%	87,01%
3,0	5,10%	92,11%
3,3	3,03%	95,15%
3,7	2,06%	97,21%
4,0	2,79%	100,00%



Studienfach: **Musikwissenschaft**
 Studiengang: M. A.
 Anzahl der Prüfungen: 69 → zu wenige Datensätze

Studienfach: **Philosophie**
 Studiengang: M. A.
 Anzahl der Prüfungen: 117

Note	Benotungsanteil	kumulierte Häufigkeit
1,0	28,21%	28,21%
1,3	17,09%	45,30%
1,7	21,37%	66,67%
2,0	9,40%	76,07%
2,3	5,13%	81,20%
2,7	5,13%	86,32%
3,0	1,71%	88,03%
3,3	4,27%	92,31%
3,7	4,27%	96,58%
4,0	3,42%	100,00%

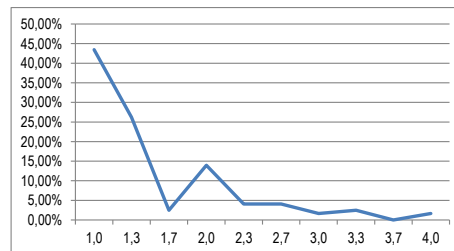


Studienfach: **Romanistik interkulturell**
 Studiengang: M. A.
 Anzahl der Prüfungen: 34 → zu wenige Datensätze

Studienfach: **Slavistik**
 Studiengang: M. A.
 Anzahl der Prüfungen: 72 → zu wenige Datensätze

Studienfach: **Sociolinguistics and Multilingualism**
 Studiengang: M. A.
 Anzahl der Prüfungen: 122

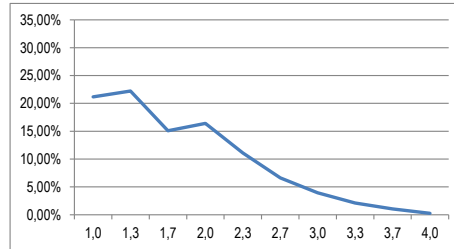
Note	Benotungsanteil	kumulierte Häufigkeit
1,0	43,44%	43,44%
1,3	26,23%	69,67%
1,7	2,46%	72,13%
2,0	13,93%	86,07%
2,3	4,10%	90,16%
2,7	4,10%	94,26%
3,0	1,64%	95,90%
3,3	2,46%	98,36%
3,7	0,00%	98,36%
4,0	1,64%	100,00%



* Y-Achse angepasst

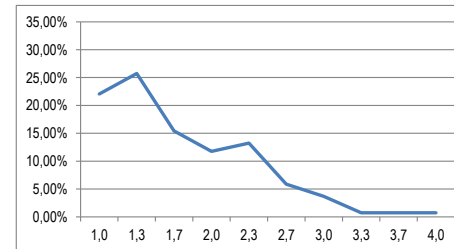
Studienfach: **Soziologie**
 Studiengang: M. A.
 Anzahl der Prüfungen: 378

Note	Benotungsanteil	kumulierte Häufigkeit
1,0	21,16%	21,16%
1,3	22,22%	43,39%
1,7	15,08%	58,47%
2,0	16,40%	74,87%
2,3	11,11%	85,98%
2,7	6,61%	92,59%
3,0	3,97%	96,56%
3,3	2,12%	98,68%
3,7	1,06%	99,74%
4,0	0,26%	100,00%



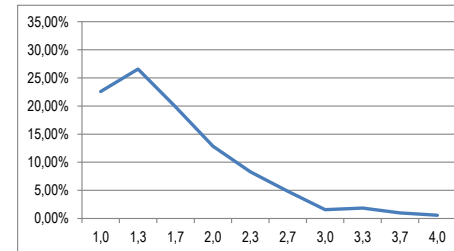
Studienfach: **Theaterwissenschaft**
 Studiengang: M. A.
 Anzahl der Prüfungen: 136

Note	Benotungsanteil	kumulierte Häufigkeit
1,0	22,06%	22,06%
1,3	25,74%	47,79%
1,7	15,44%	63,24%
2,0	11,76%	75,00%
2,3	13,24%	88,24%
2,7	5,88%	94,12%
3,0	3,68%	97,79%
3,3	0,74%	98,53%
3,7	0,74%	99,26%
4,0	0,74%	100,00%



Studienfach: **Unternehmenskommunikation/PR**
 Studiengang: M. A.
 Anzahl der Prüfungen: 700

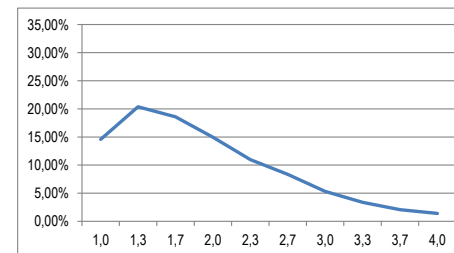
Note	Benotungsanteil	kumulierte Häufigkeit
1,0	22,57%	22,57%
1,3	26,57%	49,14%
1,7	19,86%	69,00%
2,0	12,86%	81,86%
2,3	8,29%	90,14%
2,7	4,86%	95,00%
3,0	1,57%	96,57%
3,3	1,86%	98,43%
3,7	1,00%	99,43%
4,0	0,57%	100,00%



Master of Arts (Germersheim)

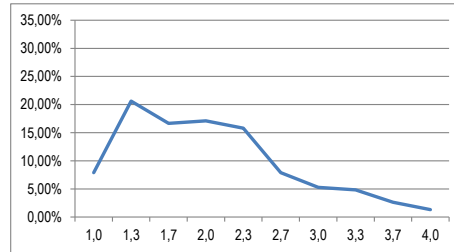
Studienfach: **Anglistik/Englisch**
 Studiengang: M. A. (Ger)
 Anzahl der Prüfungen: 2.067

Note	Benotungsanteil	kumulierte Häufigkeit
1,0	14,56%	14,56%
1,3	20,37%	34,93%
1,7	18,58%	53,51%
2,0	14,95%	68,46%
2,3	10,98%	79,44%
2,7	8,37%	87,81%
3,0	5,32%	93,13%
3,3	3,39%	96,52%
3,7	2,08%	98,60%
4,0	1,40%	100,00%



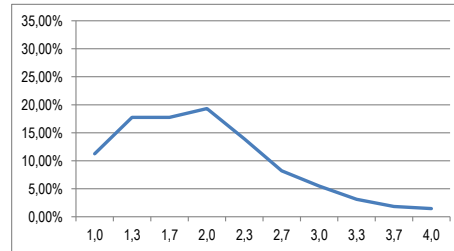
Studienfach: **Chinesisch**
 Studiengang: M. A. (Ger)
 Anzahl der Prüfungen: 228

Note	Benotungsanteil	kumulierte Häufigkeit
1,0	7,89%	7,89%
1,3	20,61%	28,51%
1,7	16,67%	45,18%
2,0	17,11%	62,28%
2,3	15,79%	78,07%
2,7	7,89%	85,96%
3,0	5,26%	91,23%
3,3	4,82%	96,05%
3,7	2,63%	98,68%
4,0	1,32%	100,00%



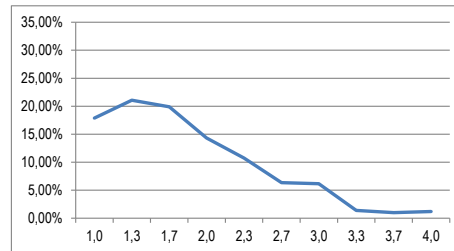
Studienfach: **Deutsch als Fremdsprache**
 Studiengang: M. A. (Ger)
 Anzahl der Prüfungen: 1.646

Note	Benotungsanteil	kumulierte Häufigkeit
1,0	11,24%	11,24%
1,3	17,74%	28,98%
1,7	17,74%	46,72%
2,0	19,32%	66,04%
2,3	13,91%	79,95%
2,7	8,20%	88,15%
3,0	5,47%	93,62%
3,3	3,10%	96,72%
3,7	1,82%	98,54%
4,0	1,46%	100,00%



Studienfach: **Französisch**
 Studiengang: M. A. (Ger)
 Anzahl der Prüfungen: 503

Note	Benotungsanteil	kumulierte Häufigkeit
1,0	17,89%	17,89%
1,3	21,07%	38,97%
1,7	19,88%	58,85%
2,0	14,31%	73,16%
2,3	10,74%	83,90%
2,7	6,36%	90,26%
3,0	6,16%	96,42%
3,3	1,39%	97,81%
3,7	0,99%	98,81%
4,0	1,19%	100,00%



Studienfach: **Italienisch**
 Studiengang: M. A. (Ger)
 Anzahl der Prüfungen: 74 → zu wenige Datensätze

Studienfach: **Neugriechisch**
 Studiengang: M. A. (Ger)
 Anzahl der Prüfungen: 4 → zu wenige Datensätze

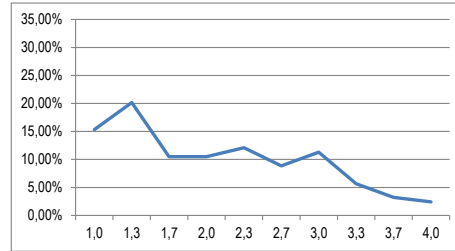
Studienfach: **Niederländisch**
 Studiengang: M. A. (Ger)
 Anzahl der Prüfungen: 45 → zu wenige Datensätze

Studienfach: **Polnisch**
 Studiengang: M. A. (Ger)
 Anzahl der Prüfungen: 86 → zu wenige Datensätze

Studienfach: **Portugiesisch**
 Studiengang: M. A. (Ger)
 Anzahl der Prüfungen: 67 → zu wenige Datensätze

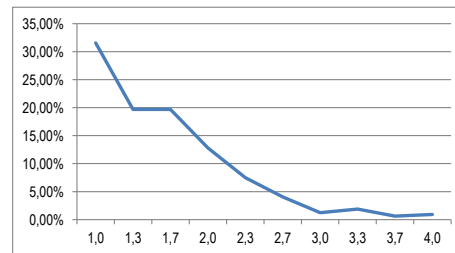
Studienfach: **Russisch**
 Studiengang: M. A. (Ger)
 Anzahl der Prüfungen: 124

Note	Benotungsanteil	Benotungsanteil	kumulierte Häufigkeit
1,0	15,32%	15,32%	15,32%
1,3	20,16%	20,16%	35,48%
1,7	10,48%	10,48%	45,97%
2,0	10,48%	10,48%	56,45%
2,3	12,10%	12,10%	68,55%
2,7	8,87%	8,87%	77,42%
3,0	11,29%	11,29%	88,71%
3,3	5,65%	5,65%	94,35%
3,7	3,23%	3,23%	97,58%
4,0	2,42%	2,42%	100,00%



Studienfach: **Spanisch**
 Studiengang: M. A. (Ger)
 Anzahl der Prüfungen: 320

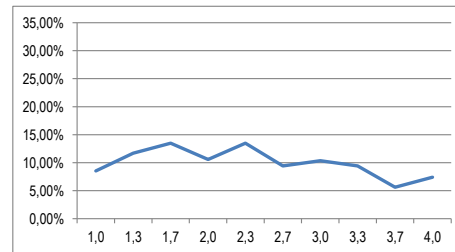
Note	Benotungsanteil	Benotungsanteil	kumulierte Häufigkeit
1,0	31,56%	31,56%	31,56%
1,3	19,69%	19,69%	51,25%
1,7	19,69%	19,69%	70,94%
2,0	12,81%	12,81%	83,75%
2,3	7,50%	7,50%	91,25%
2,7	4,06%	4,06%	95,31%
3,0	1,25%	1,25%	96,56%
3,3	1,88%	1,88%	98,44%
3,7	0,63%	0,63%	99,06%
4,0	0,94%	0,94%	100,00%



Master of Arts (Konferenzdolmetschen)

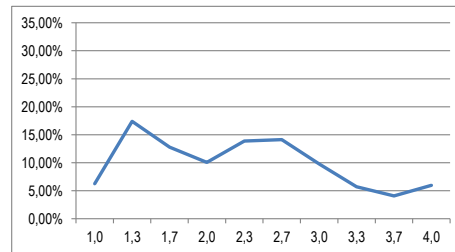
Studienfach: **Anglistik/Englisch**
 Studiengang: M. A. (Konferenzdolmetschen)
 Anzahl der Prüfungen: 445

Note	Benotungsanteil	Benotungsanteil	kumulierte Häufigkeit
1,0	8,54%	8,54%	8,54%
1,3	11,69%	11,69%	20,22%
1,7	13,48%	13,48%	33,71%
2,0	10,56%	10,56%	44,27%
2,3	13,48%	13,48%	57,75%
2,7	9,44%	9,44%	67,19%
3,0	10,34%	10,34%	77,53%
3,3	9,44%	9,44%	86,97%
3,7	5,62%	5,62%	92,58%
4,0	7,42%	7,42%	100,00%



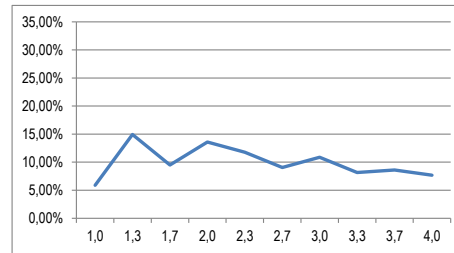
Studienfach: **Deutsch als Fremdsprache**
 Studiengang: M. A. (Konferenzdolmetschen)
 Anzahl der Prüfungen: 368

Note	Benotungsanteil	Benotungsanteil	kumulierte Häufigkeit
1,0	6,25%	6,25%	6,25%
1,3	17,39%	17,39%	23,64%
1,7	12,77%	12,77%	36,41%
2,0	10,05%	10,05%	46,47%
2,3	13,86%	13,86%	60,33%
2,7	14,13%	14,13%	74,46%
3,0	9,78%	9,78%	84,24%
3,3	5,71%	5,71%	89,95%
3,7	4,08%	4,08%	94,02%
4,0	5,98%	5,98%	100,00%



Studienfach: **Französisch**
 Studiengang: M. A. (Konferenzdolmetschen)
 Anzahl der Prüfungen: 221

Note	Benotungsanteil	kumulierte Häufigkeit
1,0	5,88%	5,88%
1,3	14,93%	20,81%
1,7	9,50%	30,32%
2,0	13,57%	43,89%
2,3	11,76%	55,66%
2,7	9,05%	64,71%
3,0	10,86%	75,57%
3,3	8,14%	83,71%
3,7	8,60%	92,31%
4,0	7,69%	100,00%



Studiengang: **Italienisch**
 Studiengang: M. A. (Konferenzdolmetschen)
 Anzahl der Prüfungen: 87 → zu wenige Datensätze

Studiengang: **Neugriechisch**
 Studiengang: M. A. (Konferenzdolmetschen)
 Anzahl der Prüfungen: 13 → zu wenige Datensätze

Studiengang: **Niederländisch**
 Studiengang: M. A. (Konferenzdolmetschen)
 Anzahl der Prüfungen: 34 → zu wenige Datensätze

Studiengang: **Polnisch**
 Studiengang: M. A. (Konferenzdolmetschen)
 Anzahl der Prüfungen: 24 → zu wenige Datensätze

Studiengang: **Portugiesisch**
 Studiengang: M. A. (Konferenzdolmetschen)
 Anzahl der Prüfungen: 5 → zu wenige Datensätze

Studiengang: **Russisch**
 Studiengang: M. A. (Konferenzdolmetschen)
 Anzahl der Prüfungen: 58 → zu wenige Datensätze

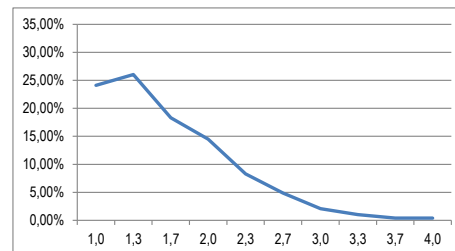
Studiengang: **Spanisch**
 Studiengang: M. A. (Konferenzdolmetschen)
 Anzahl der Prüfungen: 93 → zu wenige Datensätze

Master of Education

Studiengang: **Bildende Kunst**
 Studiengang: M. Ed.
 Anzahl der Prüfungen: 64 → zu wenige Datensätze

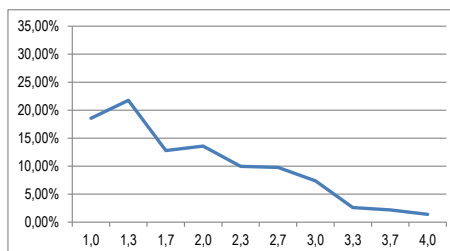
Studienfach: **Bildungswissenschaften**
 Studiengang: M. Ed.
 Anzahl der Prüfungen: 1.256

Note	Benotungsanteil	kumulierte Häufigkeit
1,0	24,12%	24,12%
1,3	26,04%	50,16%
1,7	18,31%	68,47%
2,0	14,49%	82,96%
2,3	8,28%	91,24%
2,7	4,86%	96,10%
3,0	2,07%	98,17%
3,3	1,04%	99,20%
3,7	0,40%	99,60%
4,0	0,40%	100,00%



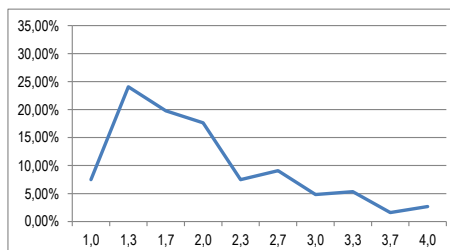
Studienfach: **Biologie**
 Studiengang: M. Ed.
 Anzahl der Prüfungen: 501

Note	Benotungsanteil	kumulierte Häufigkeit
1,0	18,56%	18,56%
1,3	21,76%	40,32%
1,7	12,77%	53,09%
2,0	13,57%	66,67%
2,3	9,98%	76,65%
2,7	9,78%	86,43%
3,0	7,39%	93,81%
3,3	2,59%	96,41%
3,7	2,20%	98,60%
4,0	1,40%	100,00%



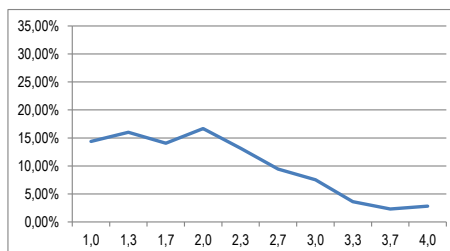
Studienfach: **Chemie**
 Studiengang: M. Ed.
 Anzahl der Prüfungen: 187

Note	Benotungsanteil	kumulierte Häufigkeit
1,0	7,49%	7,49%
1,3	24,06%	31,55%
1,7	19,79%	51,34%
2,0	17,65%	68,98%
2,3	7,49%	76,47%
2,7	9,09%	85,56%
3,0	4,81%	90,37%
3,3	5,35%	95,72%
3,7	1,60%	97,33%
4,0	2,67%	100,00%



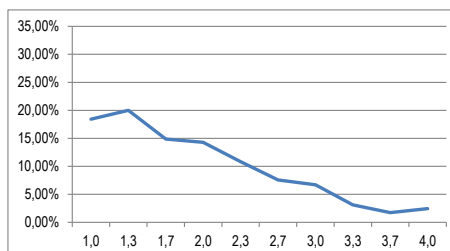
Studienfach: **Deutsch**
 Studiengang: M. Ed.
 Anzahl der Prüfungen: 1.991

Note	Benotungsanteil	kumulierte Häufigkeit
1,0	14,36%	14,36%
1,3	16,02%	30,39%
1,7	14,06%	44,45%
2,0	16,68%	61,13%
2,3	13,16%	74,28%
2,7	9,44%	83,73%
3,0	7,53%	91,26%
3,3	3,62%	94,88%
3,7	2,31%	97,19%
4,0	2,81%	100,00%



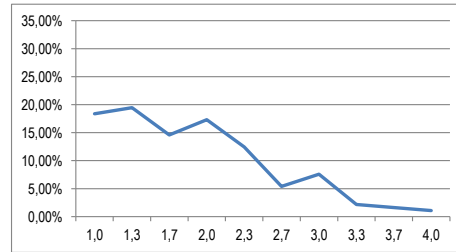
Studienfach: **Englisch**
 Studiengang: M. Ed.
 Anzahl der Prüfungen: 1.385

Note	Benotungsanteil	kumulierte Häufigkeit
1,0	18,41%	18,41%
1,3	20,00%	38,41%
1,7	14,87%	53,29%
2,0	14,30%	67,58%
2,3	10,83%	78,41%
2,7	7,58%	85,99%
3,0	6,71%	92,71%
3,3	3,10%	95,81%
3,7	1,73%	97,55%
4,0	2,45%	100,00%



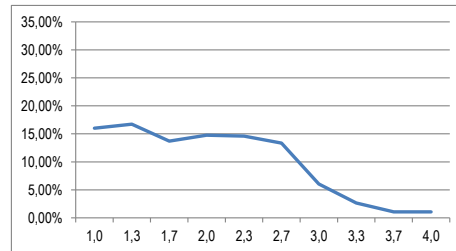
Studienfach: **Evangelische Religionslehre**
 Studiengang: M. Ed.
 Anzahl der Prüfungen: 185

Note	Benotungsanteil	kumulierte Häufigkeit
1,0	18,38%	18,38%
1,3	19,46%	37,84%
1,7	14,59%	52,43%
2,0	17,30%	69,73%
2,3	12,43%	82,16%
2,7	5,41%	87,57%
3,0	7,57%	95,14%
3,3	2,16%	97,30%
3,7	1,62%	98,92%
4,0	1,08%	100,00%



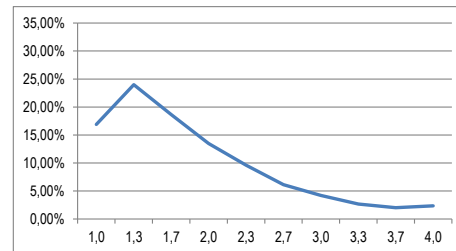
Studienfach: **Französisch**
 Studiengang: M. Ed.
 Anzahl der Prüfungen: 562

Note	Benotungsanteil	kumulierte Häufigkeit
1,0	16,01%	16,01%
1,3	16,73%	32,74%
1,7	13,70%	46,44%
2,0	14,77%	61,21%
2,3	14,59%	75,80%
2,7	13,35%	89,15%
3,0	6,05%	95,20%
3,3	2,67%	97,86%
3,7	1,07%	98,93%
4,0	1,07%	100,00%



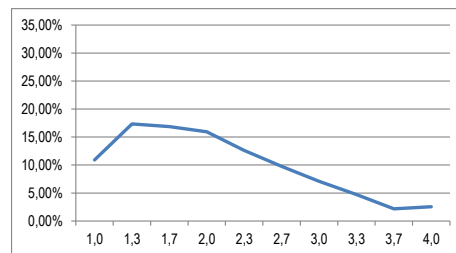
Studienfach: **Geographie**
 Studiengang: M. Ed.
 Anzahl der Prüfungen: 1.238

Note	Benotungsanteil	kumulierte Häufigkeit
1,0	16,88%	16,88%
1,3	23,99%	40,87%
1,7	18,66%	59,53%
2,0	13,49%	73,02%
2,3	9,61%	82,63%
2,7	6,14%	88,77%
3,0	4,20%	92,97%
3,3	2,67%	95,64%
3,7	2,02%	97,66%
4,0	2,34%	100,00%



Studiengang: **Geschichte**
 Studiengang: M. Ed.
 Anzahl der Prüfungen: 1.055

Note	Benotungsanteil	kumulierte Häufigkeit
1,0	10,90%	10,90%
1,3	17,35%	28,25%
1,7	16,87%	45,12%
2,0	15,92%	61,04%
2,3	12,61%	73,65%
2,7	9,76%	83,41%
3,0	7,11%	90,52%
3,3	4,74%	95,26%
3,7	2,18%	97,44%
4,0	2,56%	100,00%



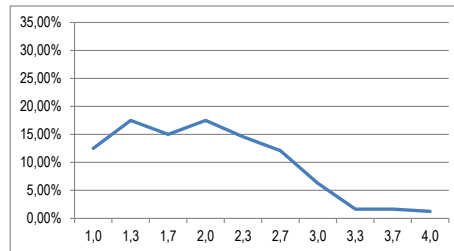
Studienfach: **Griechisch**
 Studiengang: M. Ed.
 Anzahl der Prüfungen: 23 → zu wenige Datensätze

Studienfach: **Informatik**
 Studiengang: M. Ed.
 Anzahl der Prüfungen: 38 → zu wenige Datensätze

Studienfach: **Italienisch**
 Studiengang: M. Ed.
 Anzahl der Prüfungen: 16 → zu wenige Datensätze

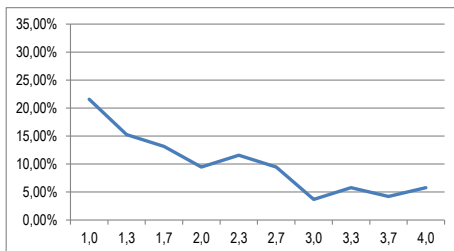
Studienfach: **Katholische Religionslehre**
 Studiengang: M. Ed.
 Anzahl der Prüfungen: 240

Note	Benotungsanteil	kumulierte Häufigkeit
1,0	12,50%	12,50%
1,3	17,50%	30,00%
1,7	15,00%	45,00%
2,0	17,50%	62,50%
2,3	14,58%	77,08%
2,7	12,08%	89,17%
3,0	6,25%	95,42%
3,3	1,67%	97,08%
3,7	1,67%	98,75%
4,0	1,25%	100,00%



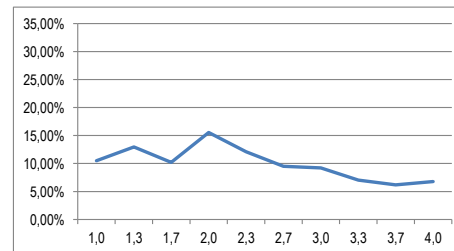
Studienfach: **Latein**
 Studiengang: M. Ed.
 Anzahl der Prüfungen: 190

Note	Benotungsanteil	kumulierte Häufigkeit
1,0	21,58%	21,58%
1,3	15,26%	36,84%
1,7	13,16%	50,00%
2,0	9,47%	59,47%
2,3	11,58%	71,05%
2,7	9,47%	80,53%
3,0	3,68%	84,21%
3,3	5,79%	90,00%
3,7	4,21%	94,21%
4,0	5,79%	100,00%



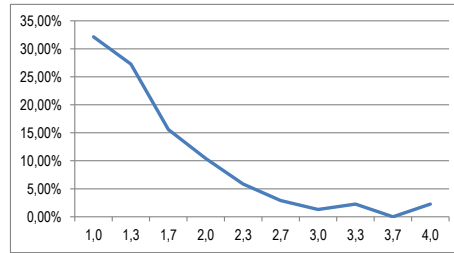
Studienfach: **Mathematik**
 Studiengang: M. Ed.
 Anzahl der Prüfungen: 695

Note	Benotungsanteil	kumulierte Häufigkeit
1,0	10,50%	10,50%
1,3	12,95%	23,45%
1,7	10,22%	33,67%
2,0	15,54%	49,21%
2,3	12,09%	61,29%
2,7	9,50%	70,79%
3,0	9,21%	80,00%
3,3	7,05%	87,05%
3,7	6,19%	93,24%
4,0	6,76%	100,00%



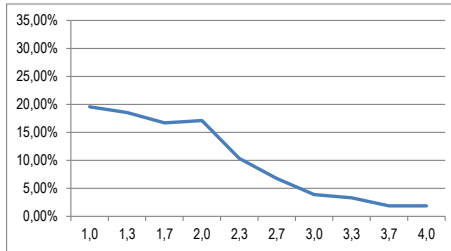
Studienfach: **Musik**
 Studiengang: M. Ed.
 Anzahl der Prüfungen: 308

Note	Benotungsanteil	kumulierte Häufigkeit
1,0	32,14%	32,14%
1,3	27,27%	59,42%
1,7	15,58%	75,00%
2,0	10,39%	85,39%
2,3	5,84%	91,23%
2,7	2,92%	94,16%
3,0	1,30%	95,45%
3,3	2,27%	97,73%
3,7	0,00%	97,73%
4,0	2,27%	100,00%



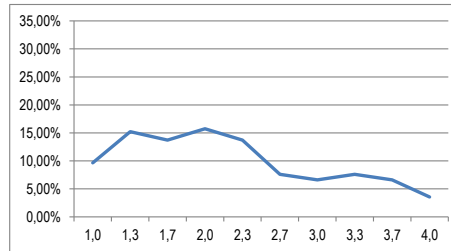
Studienfach: **Philosophie/Ethik**
 Studiengang: M. Ed.
 Anzahl der Prüfungen: 695

Note	Benotungsanteil	kumulierte Häufigkeit
1,0	19,57%	19,57%
1,3	18,56%	38,13%
1,7	16,69%	54,82%
2,0	17,12%	71,94%
2,3	10,36%	82,30%
2,7	6,76%	89,06%
3,0	3,88%	92,95%
3,3	3,31%	96,26%
3,7	1,87%	98,13%
4,0	1,87%	100,00%



Studienfach: **Physik**
 Studiengang: M. Ed.
 Anzahl der Prüfungen: 197

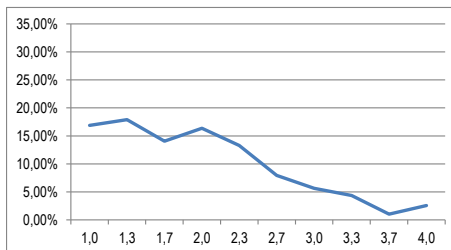
Note	Benotungsanteil	kumulierte Häufigkeit
1,0	9,64%	9,64%
1,3	15,23%	24,87%
1,7	13,71%	38,58%
2,0	15,74%	54,31%
2,3	13,71%	68,02%
2,7	7,61%	75,63%
3,0	6,60%	82,23%
3,3	7,61%	89,85%
3,7	6,60%	96,45%
4,0	3,55%	100,00%



Studienfach: **Russisch**
 Studiengang: M. Ed.
 Anzahl der Prüfungen: 34 → zu wenige Datensätze

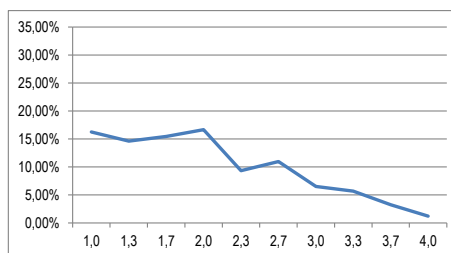
Studienfach: **Sozialkunde**
 Studiengang: M. Ed.
 Anzahl der Prüfungen: 391

Note	Benotungsanteil	kumulierte Häufigkeit
1,0	16,88%	16,88%
1,3	17,90%	34,78%
1,7	14,07%	48,85%
2,0	16,37%	65,22%
2,3	13,30%	78,52%
2,7	7,93%	86,45%
3,0	5,63%	92,07%
3,3	4,35%	96,42%
3,7	1,02%	97,44%
4,0	2,56%	100,00%



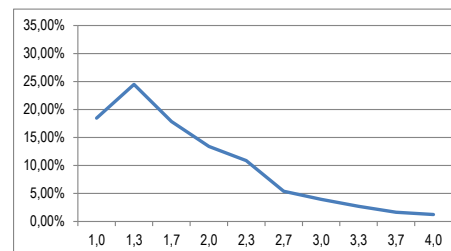
Studiengang: **Spanisch**
 Studiengang: M. Ed.
 Anzahl der Prüfungen: 246

Note	Benotungsanteil	kumulierte Häufigkeit
1,0	16,26%	16,26%
1,3	14,63%	30,89%
1,7	15,45%	46,34%
2,0	16,67%	63,01%
2,3	9,35%	72,36%
2,7	10,98%	83,33%
3,0	6,50%	89,84%
3,3	5,69%	95,53%
3,7	3,25%	98,78%
4,0	1,22%	100,00%



Studiengang: **Sport**
 Studiengang: M. Ed.
 Anzahl der Prüfungen: 1.446

Note	Benotungsanteil	kumulierte Häufigkeit
1,0	18,46%	18,46%
1,3	24,48%	42,95%
1,7	17,84%	60,79%
2,0	13,42%	74,20%
2,3	10,86%	85,06%
2,7	5,39%	90,46%
3,0	3,94%	94,40%
3,3	2,70%	97,10%
3,7	1,66%	98,76%
4,0	1,24%	100,00%



Master of Music

Studienfach: **Jazz und populäre Musik**
 Studiengang: M. Mus.
 Anzahl der Prüfungen: 12 → zu wenige Datensätze

Studienfach: **Klangkunst-Komposition**
 Studiengang: M. Mus.
 Anzahl der Prüfungen: 21 → zu wenige Datensätze

Studienfach: **Klavier**
 Studiengang: M. Mus.
 Anzahl der Prüfungen: 66 → zu wenige Datensätze

Studienfach: **Liedbegleitung/Korrepetition**
 Studiengang: M. Mus.
 Anzahl der Prüfungen: 37 → zu wenige Datensätze

Studienfach: **Musiktheorie**
 Studiengang: M. Mus.
 Anzahl der Prüfungen: 36 → zu wenige Datensätze

Studienfach: **Orchesterinstrumente**
 Studiengang: M. Mus.
 Anzahl der Prüfungen: 53 → zu wenige Datensätze

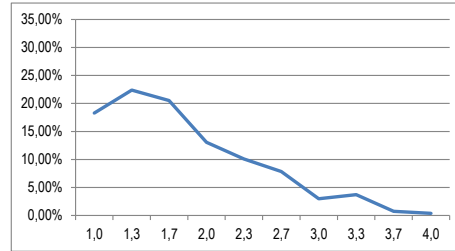
Studienfach: **Orgelliteraturspiel**
 Studiengang: M. Mus.
 Anzahl der Prüfungen: 19 → zu wenige Datensätze

Master of Science

Studienfach: **Angewandte Bioinformatik**
 Studiengang: M. Sc.
 Anzahl der Prüfungen: 63 → zu wenige Datensätze

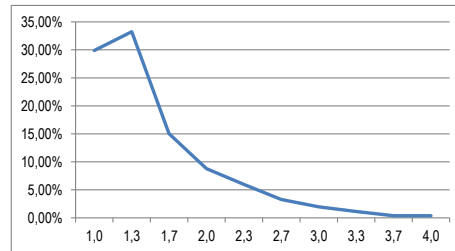
Studienfach: **Anthropologie**
 Studiengang: M. Sc.
 Anzahl der Prüfungen: 268

Note	Benotungsanteil	kumulierte Häufigkeit
1,0	18,28%	18,28%
1,3	22,39%	40,67%
1,7	20,52%	61,19%
2,0	13,06%	74,25%
2,3	10,07%	84,33%
2,7	7,84%	92,16%
3,0	2,99%	95,15%
3,3	3,73%	98,88%
3,7	0,75%	99,63%
4,0	0,37%	100,00%



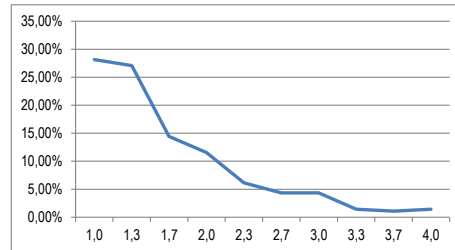
Studienfach: **Biologie**
 Studiengang: M. Sc.
 Anzahl der Prüfungen: 1.071

Note	Benotungsanteil	kumulierte Häufigkeit
1,0	29,88%	29,88%
1,3	33,24%	63,12%
1,7	15,03%	78,15%
2,0	8,78%	86,93%
2,3	5,98%	92,90%
2,7	3,27%	96,17%
3,0	1,96%	98,13%
3,3	1,12%	99,25%
3,7	0,37%	99,63%
4,0	0,37%	100,00%



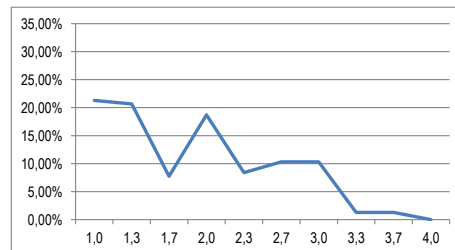
Studienfach: **Biomedizin**
 Studiengang: M. Sc.
 Anzahl der Prüfungen: 277

Note	Benotungsanteil	kumulierte Häufigkeit
1,0	28,16%	28,16%
1,3	27,08%	55,23%
1,7	14,44%	69,68%
2,0	11,55%	81,23%
2,3	6,14%	87,36%
2,7	4,33%	91,70%
3,0	4,33%	96,03%
3,3	1,44%	97,47%
3,7	1,08%	98,56%
4,0	1,44%	100,00%



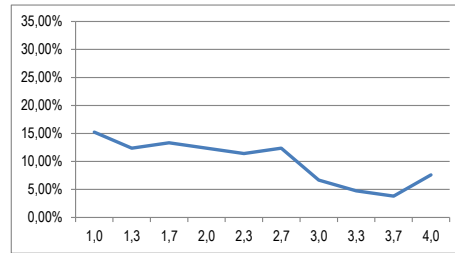
Studienfach: **Biomedizinische Chemie**
 Studiengang: M. Sc.
 Anzahl der Prüfungen: 155

Note	Benotungsanteil	kumulierte Häufigkeit
1,0	21,29%	21,29%
1,3	20,65%	41,94%
1,7	7,74%	49,68%
2,0	18,71%	68,39%
2,3	8,39%	76,77%
2,7	10,32%	87,10%
3,0	10,32%	97,42%
3,3	1,29%	98,71%
3,7	1,29%	100,00%
4,0	0,00%	100,00%



Studienfach: **Chemie**
 Studiengang: M. Sc.
 Anzahl der Prüfungen: 105

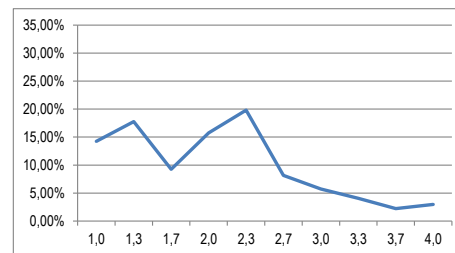
Note	Benotungsanteil	Benotungsanteil	kumulierte Häufigkeit
1,0	15,24%	15,24%	15,24%
1,3	12,38%	12,38%	27,62%
1,7	13,33%	13,33%	40,95%
2,0	12,38%	12,38%	53,33%
2,3	11,43%	11,43%	64,76%
2,7	12,38%	12,38%	77,14%
3,0	6,67%	6,67%	83,81%
3,3	4,76%	4,76%	88,57%
3,7	3,81%	3,81%	92,38%
4,0	7,62%	7,62%	100,00%



Studienfach: **Computational Sciences**
 Studiengang: M. Sc.
 Anzahl der Prüfungen: 11 → zu wenige Datensätze

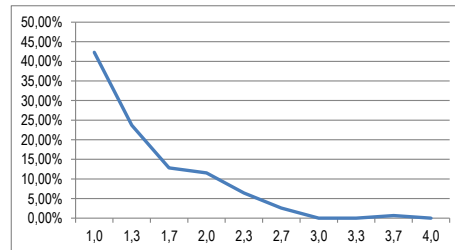
Studienfach: **Epidemiologie**
 Studiengang: M. Sc.
 Anzahl der Prüfungen: 540

Note	Benotungsanteil	Benotungsanteil	kumulierte Häufigkeit
1,0	14,26%	14,26%	14,26%
1,3	17,78%	17,78%	32,04%
1,7	9,26%	9,26%	41,30%
2,0	15,74%	15,74%	57,04%
2,3	19,81%	19,81%	76,85%
2,7	8,15%	8,15%	85,00%
3,0	5,74%	5,74%	90,74%
3,3	4,07%	4,07%	94,81%
3,7	2,22%	2,22%	97,04%
4,0	2,96%	2,96%	100,00%



Studienfach: **Geowissenschaften**
 Studiengang: M. Sc.
 Anzahl der Prüfungen: 156

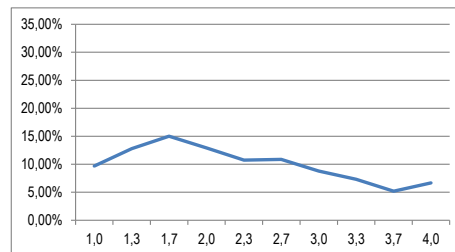
Note	Benotungsanteil	Benotungsanteil	kumulierte Häufigkeit
1,0	42,31%	42,31%	42,31%
1,3	23,72%	23,72%	66,03%
1,7	12,82%	12,82%	78,85%
2,0	11,54%	11,54%	90,38%
2,3	6,41%	6,41%	96,79%
2,7	2,56%	2,56%	99,36%
3,0	0,00%	0,00%	99,36%
3,3	0,00%	0,00%	99,36%
3,7	0,64%	0,64%	100,00%
4,0	0,00%	0,00%	100,00%



* Y-Achse angepasst

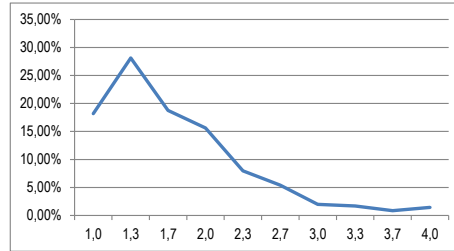
Studienfach: **International Economics and Public Policy**
 Studiengang: M. Sc.
 Anzahl der Prüfungen: 2.485

Note	Benotungsanteil	Benotungsanteil	kumulierte Häufigkeit
1,0	9,70%	9,70%	9,70%
1,3	12,80%	12,80%	22,49%
1,7	15,01%	15,01%	37,51%
2,0	12,92%	12,92%	50,42%
2,3	10,74%	10,74%	61,17%
2,7	10,87%	10,87%	72,03%
3,0	8,77%	8,77%	80,80%
3,3	7,32%	7,32%	88,13%
3,7	5,19%	5,19%	93,32%
4,0	6,68%	6,68%	100,00%



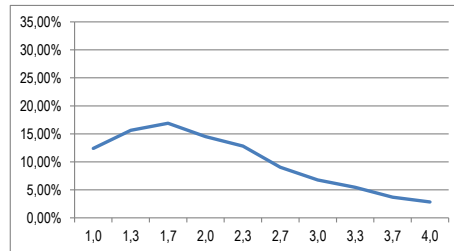
Studienfach: **Klima- und Umweltwandel**
 Studiengang: M. Sc.
 Anzahl der Prüfungen: 352

Note	Benotungsanteil	kumulierte Häufigkeit
1,0	18,18%	18,18%
1,3	28,13%	46,31%
1,7	18,75%	65,06%
2,0	15,63%	80,68%
2,3	7,95%	88,64%
2,7	5,40%	94,03%
3,0	1,99%	96,02%
3,3	1,70%	97,73%
3,7	0,85%	98,58%
4,0	1,42%	100,00%



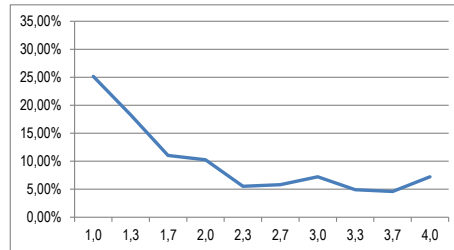
Studienfach: **Management**
 Studiengang: M. Sc.
 Anzahl der Prüfungen: 7.559

Note	Benotungsanteil	kumulierte Häufigkeit
1,0	12,40%	12,40%
1,3	15,62%	28,02%
1,7	16,89%	44,91%
2,0	14,53%	59,44%
2,3	12,81%	72,25%
2,7	9,04%	81,28%
3,0	6,76%	88,04%
3,3	5,44%	93,48%
3,7	3,69%	97,17%
4,0	2,83%	100,00%



Studienfach: **Mathematik**
 Studiengang: M. Sc.
 Anzahl der Prüfungen: 652

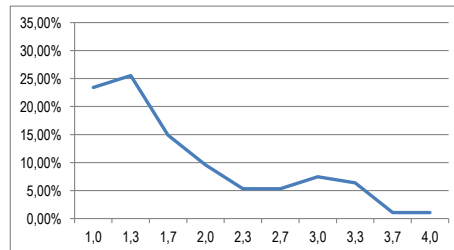
Note	Benotungsanteil	kumulierte Häufigkeit
1,0	25,15%	25,15%
1,3	18,25%	43,40%
1,7	11,04%	54,45%
2,0	10,28%	64,72%
2,3	5,52%	70,25%
2,7	5,83%	76,07%
3,0	7,21%	83,28%
3,3	4,91%	88,19%
3,7	4,60%	92,79%
4,0	7,21%	100,00%



Studienfach: **Mathematik mit Schwerpunkt Informatik**
 Studiengang: M. Sc.
 Anzahl der Prüfungen: 2 → zu wenige Datensätze

Studienfach: **Meteorologie**
 Studiengang: M. Sc.
 Anzahl der Prüfungen: 94

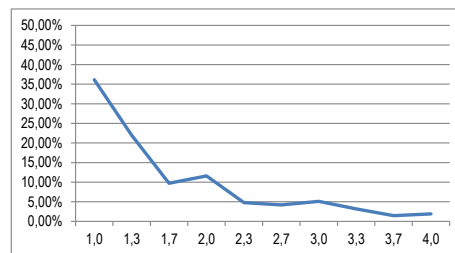
Note	Benotungsanteil	kumulierte Häufigkeit
1,0	23,40%	23,40%
1,3	25,53%	48,94%
1,7	14,89%	63,83%
2,0	9,57%	73,40%
2,3	5,32%	78,72%
2,7	5,32%	84,04%
3,0	7,45%	91,49%
3,3	6,38%	97,87%
3,7	1,06%	98,94%
4,0	1,06%	100,00%



Studienfach: **Naturwissenschaftliche Informatik**
 Studiengang: M. Sc.
 Anzahl der Prüfungen: 50 → zu wenige Datensätze

Studienfach: **Physik**
 Studiengang: M. Sc.
 Anzahl der Prüfungen: 689

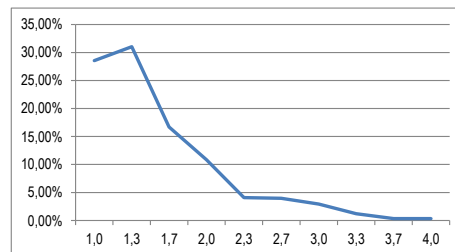
Note	Benotungsanteil	kumulierte Häufigkeit
1,0	36,14%	36,14%
1,3	21,92%	58,06%
1,7	9,72%	67,78%
2,0	11,61%	79,39%
2,3	4,79%	84,18%
2,7	4,21%	88,39%
3,0	5,08%	93,47%
3,3	3,19%	96,66%
3,7	1,45%	98,11%
4,0	1,89%	100,00%



* Y-Achse angepasst

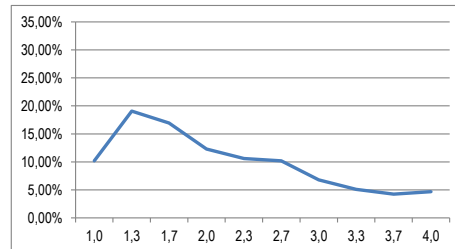
Studienfach: **Psychologie**
 Studiengang: M. Sc.
 Anzahl der Prüfungen: 1.492

Note	Benotungsanteil	kumulierte Häufigkeit
1,0	28,55%	28,55%
1,3	31,03%	59,58%
1,7	16,69%	76,27%
2,0	10,86%	87,13%
2,3	4,09%	91,22%
2,7	3,95%	95,17%
3,0	2,95%	98,12%
3,3	1,21%	99,33%
3,7	0,34%	99,66%
4,0	0,34%	100,00%



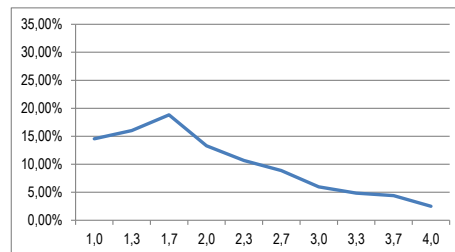
Studienfach: **Sportwissenschaft**
 Studiengang: M. Sc.
 Anzahl der Prüfungen: 236

Note	Benotungsanteil	kumulierte Häufigkeit
1,0	10,17%	10,17%
1,3	19,07%	29,24%
1,7	16,95%	46,19%
2,0	12,29%	58,47%
2,3	10,59%	69,07%
2,7	10,17%	79,24%
3,0	6,78%	86,02%
3,3	5,08%	91,10%
3,7	4,24%	95,34%
4,0	4,66%	100,00%



Studienfach: **Wirtschaftspädagogik**
 Studiengang: M. Sc.
 Anzahl der Prüfungen: 1.360

Note	Benotungsanteil	kumulierte Häufigkeit
1,0	14,56%	14,56%
1,3	16,03%	30,59%
1,7	18,82%	49,41%
2,0	13,31%	62,72%
2,3	10,66%	73,38%
2,7	8,90%	82,28%
3,0	5,96%	88,24%
3,3	4,85%	93,09%
3,7	4,41%	97,50%
4,0	2,50%	100,00%



16,4659
22,6908
17,2691
15,8635
10,8434
6,2249
6,4257
1,80723
1,40562
1,00402

498

11,7647
25
23,5294
16,5441
12,8676
4,77941
4,77941
0,36765
0,36765
0

272

18,8791
18,5841
12,3894
19,469
15,3392
6,78466
4,42478
0,88496
0,88496
2,35988

339

13,7168
22,7876
17,4779
14,3805
12,3894
5,75221
4,20354
4,42478
1,76991
3,09735

452

13,2492
15,142
14,511
14,8265
13,2492
7,88644
7,88644
6,62461
4,4164
2,2082

317

34,0998
22,6027
15,0685
14,1879
7,04501
2,44618
2,73973
0,92955
0,68493
0,19569

2.044

46,988
23,494
13,8554
13,253
1,20482
0,60241
0,60241
0
0
0

166

13,6029
19,6691
15,9926
13,2353
11,3971
8,08824
8,27206
4,77941
2,75735
2,20588

544

28,3721
23,2558
15,814
11,1628
5,5814
4,65116
5,5814
3,25581
0,93023
1,39535
215

26,1168
16,4948
18,5567
15,4639
8,59107
6,18557
4,46735
1,71821
1,37457
1,03093
291

16,7308
17,5
28,0769
19,4231
10
3,84615
1,92308
0,57692
0,76923
1,15385
520

in L35 die exportierten Daten einsetzen

33,9901
23,6453
15,0246
11,33
8,37438
3,44828
2,21675
0,98522
0,73892
0,24631
406

18,9542
22,2222
22,8758
15,6863
8,49673
5,88235
3,26797
1,96078
0,65359

0

31,3364
21,1982
13,8249
15,6682
8,75576
4,14747
3,22581
0,46083
0,46083
0,92166

217

18,3784
22,1622
16,2162
18,3784
14,0541
3,78378
3,24324
2,7027
1,08108

0,00%

26,1084
22,1675
21,1823
13,7931
5,41872
4,4335
1,97044
3,44828
0,49261
0,98522

203

16,7476
28,5194
14,4417
11,6505
8,25243
7,40291
5,09709
3,03398
2,06311
2,79126

824

28,2051
17,094
21,3675
9,40171
5,12821
5,12821
1,7094
4,2735
4,2735
3,4188

117

43,4426
26,2295
2,45902
13,9344
4,09836
4,09836
1,63934
2,45902
0
1,63934

122

21,164
22,2222
15,0794
16,4021
11,1111
6,61376
3,96825
2,1164
1,0582
0,26455
378

22,0588
25,7353
15,4412
11,7647
13,2353
5,88235
3,67647
0,73529
0,73529
0,73529
136

22,5714
26,5714
19,8571
12,8571
8,28571
4,85714
1,57143
1,85714
1
0,57143
700

14,5622
20,3677
18,5776
14,9492
10,9821
8,36962
5,32172
3,38655
2,08031
1,403
2,067

7,89474
20,614
16,6667
17,1053
15,7895
7,89474
5,26316
4,82456
2,63158
1,31579
228

11,2394
17,74
17,74
19,3196
13,9125
8,2017
5,4678
3,09842
1,8226
1,45808
1.646

17,8926
21,0736
19,8807
14,3141
10,7356
6,36183
6,16302
1,39165
0,99404
1,19284
503

15,3226
20,1613
10,4839
10,4839
12,0968
8,87097
11,2903
5,64516
3,22581
2,41935
124

31,5625
19,6875
19,6875
12,8125
7,5
4,0625
1,25
1,875
0,625
0,9375
320

8,53933
11,6854
13,4831
10,5618
13,4831
9,4382
10,3371
9,4382
5,61798
7,41573
445

6,25
17,3913
12,7717
10,0543
13,8587
14,1304
9,78261
5,70652
4,07609
5,97826
368

5,88235
14,9321
9,50226
13,5747
11,7647
9,04977
10,8597
8,1448
8,59729
7,69231

221

24,1242
26,035
18,3121
14,4904
8,28025
4,85669
2,07006
1,03503
0,39809
0,39809

1.256

18,5629
21,7565
12,7745
13,5729
9,98004
9,78044
7,38523
2,59481
2,19561
1,39721
501

7,48663
24,0642
19,7861
17,6471
7,48663
9,09091
4,81283
5,34759
1,60428
2,6738
187

14,3646
16,0221
14,0633
16,675
13,1592
9,44249
7,5339
3,61627
2,3104
2,81266
1.991

18,4116
20
14,8736
14,296
10,8303
7,58123
6,7148
3,10469
1,73285
2,45487
1.385

18,3784
19,4595
14,5946
17,2973
12,4324
5,40541
7,56757
2,16216
1,62162
1,08108
185

16,0142
16,726
13,7011
14,7687
14,5907
13,3452
6,04982
2,66904
1,06762
1,06762
562

16,8821
23,9903
18,6591
13,4895
9,61228
6,13893
4,20032
2,66559
2,01939
2,34249
1.238

10,9005
17,346
16,872
15,9242
12,6066
9,76303
7,109
4,73934
2,18009
2,55924
1.055

12,5
17,5
15
17,5
14,5833
12,0833
6,25
1,66667
1,66667
1,25
240

21,5789
15,2632
13,1579
9,47368
11,5789
9,47368
3,68421
5,78947
4,21053
5,78947
190

10,5036
12,9496
10,2158
15,5396
12,0863
9,4964
9,20863
7,05036
6,18705
6,76259
695

32,1429
27,2727
15,5844
10,3896
5,84416
2,92208
1,2987
2,27273
0
2,27273
308

19,5683
18,5612
16,6906
17,1223
10,3597
6,76259
3,88489
3,30935
1,8705
1,8705
695

9,64467
15,2284
13,7056
15,736
13,7056
7,61421
6,59898
7,61421
6,59898
3,5533
197

16,8798
17,9028
14,0665
16,3683
13,2992
7,92839
5,6266
4,34783
1,02302
2,55754
391

16,2602
14,6341
15,4472
16,6667
9,34959
10,9756
6,50407
5,69106
3,25203
1,21951
246

18,4647
24,4813
17,8423
13,4163
10,8575
5,39419
3,94191
2,6971
1,65975
1,24481
1.446

18,2836
22,3881
20,5224
13,0597
10,0746
7,83582
2,98507
3,73134
0,74627
0,37313
268

29,8786
33,24
15,0327
8,77684
5,97572
3,26797
1,96078
1,12045
0,37348
0,37348
1.071

28,1588
27,0758
14,4404
11,5523
6,13718
4,33213
4,33213
1,44404
1,08303
1,44404
277

21,2903
20,6452
7,74194
18,7097
8,3871
10,3226
10,3226
1,29032
1,29032
0
155

15,2381
12,381
13,3333
12,381
11,4286
12,381
6,66667
4,7619
3,80952
7,61905

105

14,2593
17,7778
9,25926
15,7407
19,8148
8,14815
5,74074
4,07407
2,22222
2,96296
540

42,3077
23,7179
12,8205
11,5385
6,41026
2,5641
0
0
0,64103
0

156

9,69819
12,7968
15,0101
12,9175
10,7445
10,8652
8,77264
7,32394
5,19115
6,68008

2.485

18,1818
28,125
18,75
15,625
7,95455
5,39773
1,98864
1,70455
0,85227
1,42045
352

12,3958
15,6238
16,8938
14,5257
12,8059
9,03559
6,76015
5,43723
3,69096
2,83106
7.559

25,1534
18,2515
11,0429
10,2761
5,52147
5,82822
7,20859
4,90798
4,60123
7,20859
652

aktualisiert am 06.04.16

23,4043
25,5319
14,8936
9,57447
5,31915
5,31915
7,44681
6,38298
1,06383
1,06383
94

36,1393
21,9158
9,72424
11,611
4,78955
4,209
5,07983
3,19303
1,45138
1,88679
689

28,5523
31,0322
16,689
10,8579
4,08847
3,95442
2,94906
1,20643
0,33512
0,33512
1.492

10,1695
19,0678
16,9492
12,2881
10,5932
10,1695
6,77966
5,08475
4,23729
4,66102
236

14,5588
16,0294
18,8235
13,3088
10,6618
8,89706
5,95588
4,85294
4,41176
2,5
1.360