

**Notenverteilungsskala (Ebene Prüfungsleistungen) gemäß ECTS-Leitfaden der JGU Mainz**  
*Grade Distribution Tables according to the ECTS Users' Guide of the JGU Mainz*  
z. B. zur Notenumrechnung



Datenabzug: Masterstudiengänge, Prüfungsleistungen (endnotenrelevant) ohne Masterarbeit und ggf. mündliche Prüfung

[Abgefragte Prüfungen: Bestandene Modulprüfungen (bausteinbegleitende Prüfungen und Modulabschlussprüfungen), die in Gesamtbewertung einge

Ausgeschlossene Prüfungen: Bestandene Prüfungen mit dem Bewertungssystem (BWS) "bestanden/nicht bestanden",

Bestandene und bewertete Prüfungen (BWS: Gesamtnoten, Einzelnoten, etc.) die Bestandteil von unbewerteteModulen (BWS: bestanden/nicht bestanden) sind,

Bestandene Prüfungen von Abschlussmodulen]

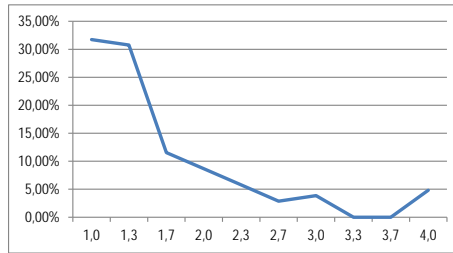
WiSe 2012/13 | SoSe 2013 | WiSe 2013/14 | SoSe 2014 | WiSe 2014/15 | SoSe 2015 | WiSe 2015/16 | SoSe 2016  
Stand: 14.02.2017

<b><u>1. Master of Arts</u></b>	S. 2
<b><u>2. Master of Arts (Germersheim)</u></b>	S. 9
<b><u>3. Master of Education</u></b>	S. 13
<b><u>4. Master of Music</u></b>	S. 18
<b><u>5. Master of Science</u></b>	S. 19

**1. Master of Arts**

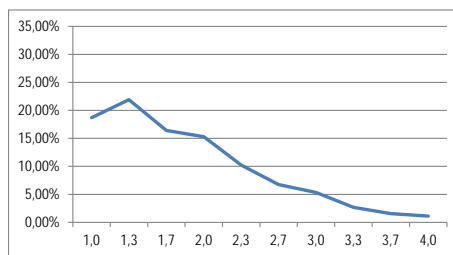
Studienfach: **Ägyptologie/Altorientalistik**  
 Studiengang: M. A.  
 Anzahl der Prüfungen: 104

Note	Benotungsanteil	kumulierte Häufigkeit
1,0	31,73%	31,73%
1,3	30,77%	62,50%
1,7	11,54%	74,04%
2,0	8,65%	82,69%
2,3	5,77%	88,46%
2,7	2,88%	91,35%
3,0	3,85%	95,19%
3,3	0,00%	95,19%
3,7	0,00%	95,19%
4,0	4,81%	100,00%



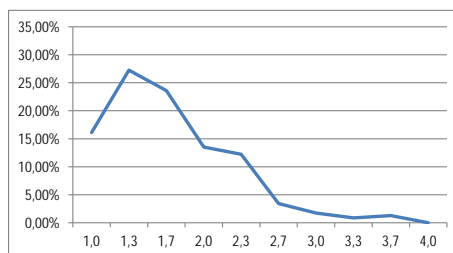
Studienfächer: **American Studies, British Studies (ECL)**  
 Studiengang: M. A.  
 Anzahl der Prüfungen: 712

Note	Benotungsanteil	kumulierte Häufigkeit
1,0	18,68%	18,68%
1,3	21,91%	40,59%
1,7	16,43%	57,02%
2,0	15,31%	72,33%
2,3	10,25%	82,58%
2,7	6,74%	89,33%
3,0	5,34%	94,66%
3,3	2,67%	97,33%
3,7	1,54%	98,88%
4,0	1,12%	100,00%



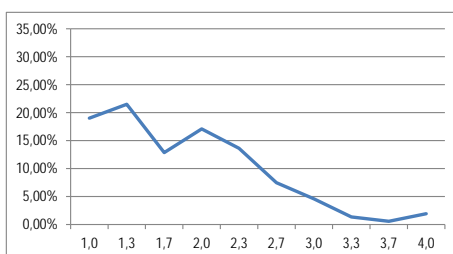
Studienfach: **Archäologie**  
 Studiengang: M. A.  
 Anzahl der Prüfungen: 466

Note	Benotungsanteil	kumulierte Häufigkeit
1,0	16,09%	16,09%
1,3	27,25%	43,35%
1,7	23,61%	66,95%
2,0	13,52%	80,47%
2,3	12,23%	92,70%
2,7	3,43%	96,14%
3,0	1,72%	97,85%
3,3	0,86%	98,71%
3,7	1,29%	100,00%
4,0	0,00%	100,00%



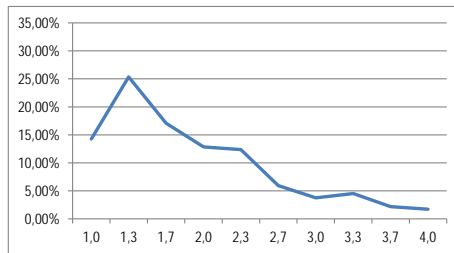
Studienfach: **Buchwissenschaft**  
 Studiengang: M. A.  
 Anzahl der Prüfungen: 521

Note	Benotungsanteil	kumulierte Häufigkeit
1,0	19,00%	19,00%
1,3	21,50%	40,50%
1,7	12,86%	53,36%
2,0	17,08%	70,44%
2,3	13,63%	84,07%
2,7	7,49%	91,55%
3,0	4,61%	96,16%
3,3	1,34%	97,50%
3,7	0,58%	98,08%
4,0	1,92%	100,00%



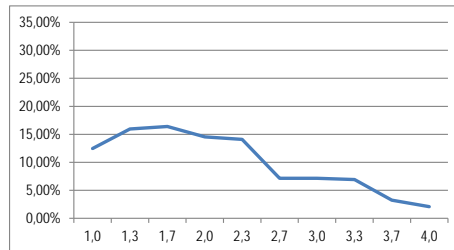
Studienfach: **Deutsch als Fremdsprache**  
 Studiengang: M. A.  
 Anzahl der Prüfungen: 639

Note	Benotungsanteil	kumulierte Häufigkeit
1,0	14,24%	14,24%
1,3	25,35%	39,59%
1,7	17,06%	56,65%
2,0	12,83%	69,48%
2,3	12,36%	81,85%
2,7	5,95%	87,79%
3,0	3,76%	91,55%
3,3	4,54%	96,09%
3,7	2,19%	98,28%
4,0	1,72%	100,00%



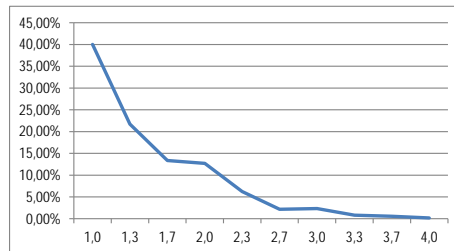
Studienfach: **Empirische Demokratieforschung**  
 Studiengang: M. A.  
 Anzahl der Prüfungen: 433

Note	Benotungsanteil	kumulierte Häufigkeit
1,0	12,47%	12,47%
1,3	15,94%	28,41%
1,7	16,40%	44,80%
2,0	14,55%	59,35%
2,3	14,09%	73,44%
2,7	7,16%	80,60%
3,0	7,16%	87,76%
3,3	6,93%	94,69%
3,7	3,23%	97,92%
4,0	2,08%	100,00%



Studienfach: **Erziehungswissenschaft**  
 Studiengang: M. A.  
 Anzahl der Prüfungen: 2.379

Note	Benotungsanteil	kumulierte Häufigkeit
1,0	40,02%	40,02%
1,3	21,73%	61,75%
1,7	13,37%	75,12%
2,0	12,69%	87,81%
2,3	6,22%	94,03%
2,7	2,14%	96,17%
3,0	2,31%	98,49%
3,3	0,80%	99,29%
3,7	0,55%	99,83%
4,0	0,17%	100,00%

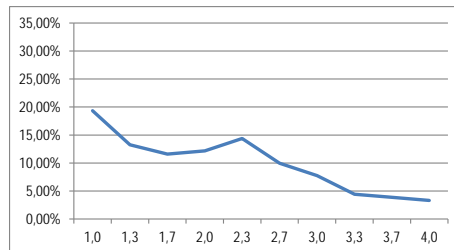


\* Y-Achse angepasst

Studienfach: **Ethnologie**  
 Studiengang: M. A.  
 Anzahl der Prüfungen: 44 → zu wenige Datensätze

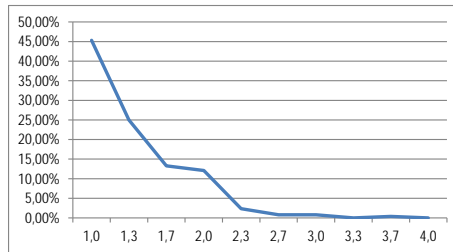
Studienfach: **European Studies → zu wenige Datensätze**  
 Studiengang: M. A.  
 Anzahl der Prüfungen: 181

Note	Benotungsanteil	kumulierte Häufigkeit
1,0	19,34%	19,34%
1,3	13,26%	32,60%
1,7	11,60%	44,20%
2,0	12,15%	56,35%
2,3	14,36%	70,72%
2,7	9,94%	80,66%
3,0	7,73%	88,40%
3,3	4,42%	92,82%
3,7	3,87%	96,69%
4,0	3,31%	100,00%



Studienfach: **Filmwissenschaft/ Mediendramaturgie**  
 Studiengang: M. A.  
 Anzahl der Prüfungen: 256

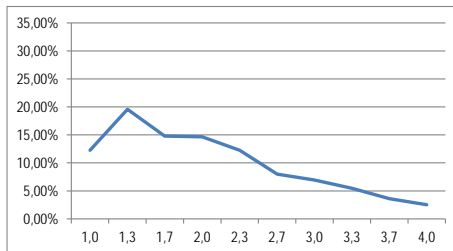
Note	Benotungsanteil	kumulierte Häufigkeit
1,0	45,31%	45,31%
1,3	25,00%	70,31%
1,7	13,28%	83,59%
2,0	12,11%	95,70%
2,3	2,34%	98,05%
2,7	0,78%	98,83%
3,0	0,78%	99,61%
3,3	0,00%	99,61%
3,7	0,39%	100,00%
4,0	0,00%	100,00%



\* Y-Achse angepasst

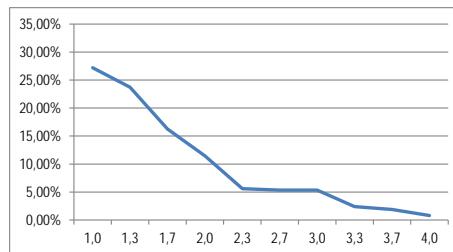
Studienfach: **Germanistik**  
 Studiengang: M. A.  
 Anzahl der Prüfungen: 751

Note	Benotungsanteil	kumulierte Häufigkeit
1,0	12,25%	12,25%
1,3	19,57%	31,82%
1,7	14,78%	46,60%
2,0	14,65%	61,25%
2,3	12,25%	73,50%
2,7	7,99%	81,49%
3,0	6,92%	88,42%
3,3	5,46%	93,87%
3,7	3,60%	97,47%
4,0	2,53%	100,00%



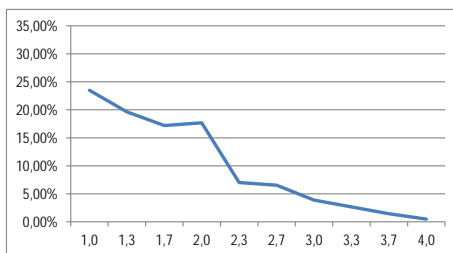
Studienfach: **Geschichte**  
 Studiengang: M. A.  
 Anzahl der Prüfungen: 375

Note	Benotungsanteil	kumulierte Häufigkeit
1,0	27,20%	27,20%
1,3	23,73%	50,93%
1,7	16,27%	67,20%
2,0	11,47%	78,67%
2,3	5,60%	84,27%
2,7	5,33%	89,60%
3,0	5,33%	94,93%
3,3	2,40%	97,33%
3,7	1,87%	99,20%
4,0	0,80%	100,00%



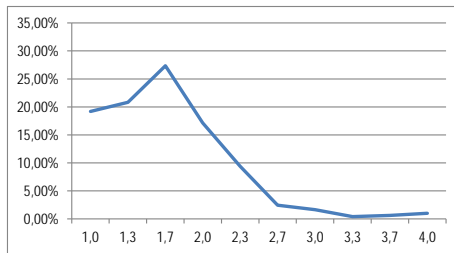
Studienfach: **Globalisierung, Medien und Kultur**  
 Studiengang: M. A.  
 Anzahl der Prüfungen: 413

Note	Benotungsanteil	kumulierte Häufigkeit
1,0	23,49%	23,49%
1,3	19,61%	43,10%
1,7	17,19%	60,29%
2,0	17,68%	77,97%
2,3	7,02%	84,99%
2,7	6,54%	91,53%
3,0	3,87%	95,40%
3,3	2,66%	98,06%
3,7	1,45%	99,52%
4,0	0,48%	100,00%



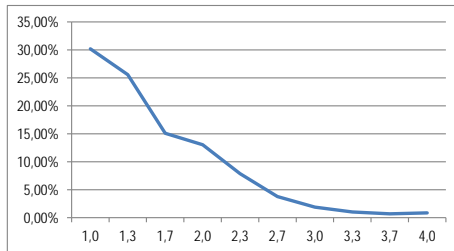
Studienfach: **Journalismus**  
 Studiengang: M. A.  
 Anzahl der Prüfungen: 490

Note	Benotungsanteil	kumulierte Häufigkeit
1,0	19,18%	19,18%
1,3	20,82%	40,00%
1,7	27,35%	67,35%
2,0	17,14%	84,49%
2,3	9,39%	93,88%
2,7	2,45%	96,33%
3,0	1,63%	97,96%
3,3	0,41%	98,37%
3,7	0,61%	98,98%
4,0	1,02%	100,00%



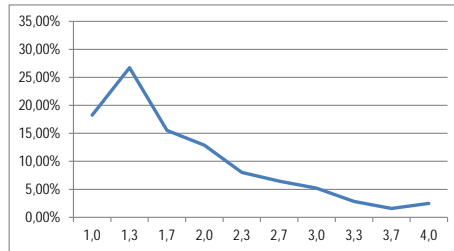
Studienfach: **Kommunikation (Schwerpunkt Kommunikations- und Medienforschung)**  
 Studiengang: M. A.  
 Anzahl der Prüfungen: 583

Note	Benotungsanteil	kumulierte Häufigkeit
1,0	30,19%	30,19%
1,3	25,56%	55,75%
1,7	15,09%	70,84%
2,0	13,04%	83,88%
2,3	7,89%	91,77%
2,7	3,77%	95,54%
3,0	1,89%	97,43%
3,3	1,03%	98,46%
3,7	0,69%	99,14%
4,0	0,86%	100,00%



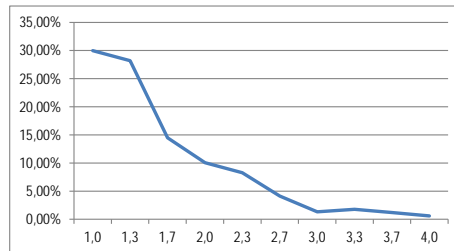
Studienfach: **Kommunikation (Schwerpunkt Medienmanagement)**  
 Studiengang: M. A.  
 Anzahl der Prüfungen: 883

Note	Benotungsanteil	kumulierte Häufigkeit
1,0	18,23%	18,23%
1,3	26,73%	44,96%
1,7	15,52%	60,48%
2,0	12,91%	73,39%
2,3	8,04%	81,43%
2,7	6,46%	87,88%
3,0	5,21%	93,09%
3,3	2,83%	95,92%
3,7	1,59%	97,51%
4,0	2,49%	100,00%



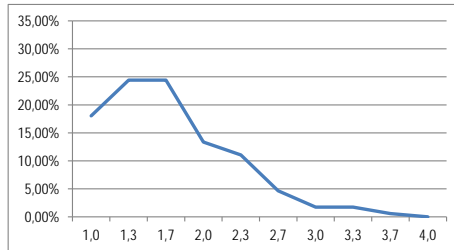
Studienfach: **Kommunikation (Schwerpunkt Unternehmenskommunikation/PR)**  
 Studiengang: M. A.  
 Anzahl der Prüfungen: 677

Note	Benotungsanteil	kumulierte Häufigkeit
1,0	29,99%	29,99%
1,3	28,21%	58,20%
1,7	14,48%	72,67%
2,0	10,04%	82,72%
2,3	8,27%	90,99%
2,7	4,14%	95,13%
3,0	1,33%	96,45%
3,3	1,77%	98,23%
3,7	1,18%	99,41%
4,0	0,59%	100,00%



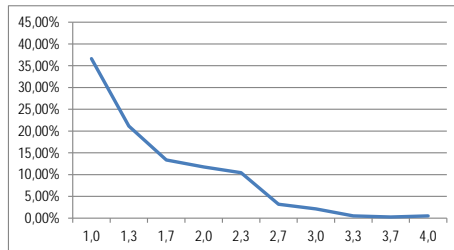
Studienfach: **Komparatistik**  
 Studiengang: M. A.  
 Anzahl der Prüfungen: 172

Note	Benotungsanteil	kumulierte Häufigkeit
1,0	18,02%	18,02%
1,3	24,42%	42,44%
1,7	24,42%	66,86%
2,0	13,37%	80,23%
2,3	11,05%	91,28%
2,7	4,65%	95,93%
3,0	1,74%	97,67%
3,3	1,74%	99,42%
3,7	0,58%	100,00%
4,0	0,00%	100,00%



Studienfach: **Kulturanthropologie/ Volkskunde**  
 Studiengang: M. A.  
 Anzahl der Prüfungen: 374

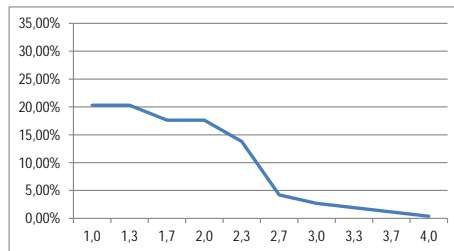
Note	Benotungsanteil	kumulierte Häufigkeit
1,0	36,63%	36,63%
1,3	21,12%	57,75%
1,7	13,37%	71,12%
2,0	11,76%	82,89%
2,3	10,43%	93,32%
2,7	3,21%	96,52%
3,0	2,14%	98,66%
3,3	0,53%	99,20%
3,7	0,27%	99,47%
4,0	0,53%	100,00%



\* Y-Achse angepasst

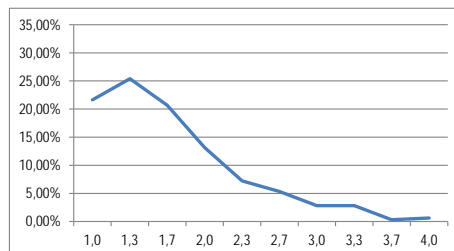
Studienfach: **Kunstgeschichte: Werke – Kontexte – Diskurse**  
 Studiengang: M. A.  
 Anzahl der Prüfungen: 261

Note	Benotungsanteil	kumulierte Häufigkeit
1,0	20,31%	20,31%
1,3	20,31%	40,61%
1,7	17,62%	58,24%
2,0	17,62%	75,86%
2,3	13,79%	89,66%
2,7	4,21%	93,87%
3,0	2,68%	96,55%
3,3	1,92%	98,47%
3,7	1,15%	99,62%
4,0	0,38%	100,00%



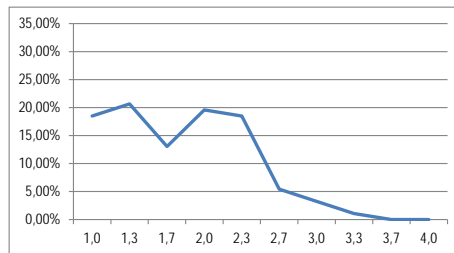
Studienfach: **Linguistik**  
 Studiengang: M. A.  
 Anzahl der Prüfungen: 319

Note	Benotungsanteil	kumulierte Häufigkeit
1,0	21,63%	21,63%
1,3	25,39%	47,02%
1,7	20,69%	67,71%
2,0	13,17%	80,88%
2,3	7,21%	88,09%
2,7	5,33%	93,42%
3,0	2,82%	96,24%
3,3	2,82%	99,06%
3,7	0,31%	99,37%
4,0	0,63%	100,00%



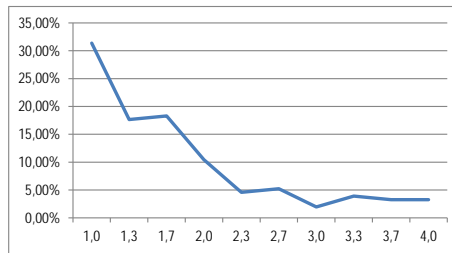
Studienfach: **Musikwissenschaft**  
 Studiengang: M. A.  
 Anzahl der Prüfungen: 92

Note	Benotungsanteil	kumulierte Häufigkeit
1,0	18,48%	18,48%
1,3	20,65%	39,13%
1,7	13,04%	52,17%
2,0	19,57%	71,74%
2,3	18,48%	90,22%
2,7	5,43%	95,65%
3,0	3,26%	98,91%
3,3	1,09%	100,00%
3,7	0,00%	100,00%
4,0	0,00%	100,00%



Studienfach: **Philosophie**  
 Studiengang: M. A.  
 Anzahl der Prüfungen: 153

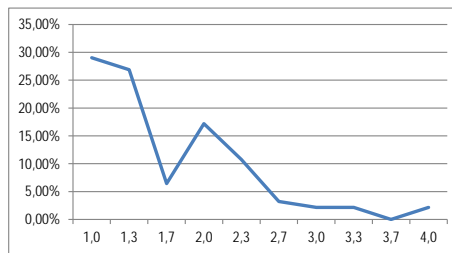
Note	Benotungsanteil	kumulierte Häufigkeit
1,0	31,37%	31,37%
1,3	17,65%	49,02%
1,7	18,30%	67,32%
2,0	10,46%	77,78%
2,3	4,58%	82,35%
2,7	5,23%	87,58%
3,0	1,96%	89,54%
3,3	3,92%	93,46%
3,7	3,27%	96,73%
4,0	3,27%	100,00%



Studienfach: **Romanistik interkulturell**  
 Studiengang: M. A.  
 Anzahl der Prüfungen: 34 → zu wenige Datensätze

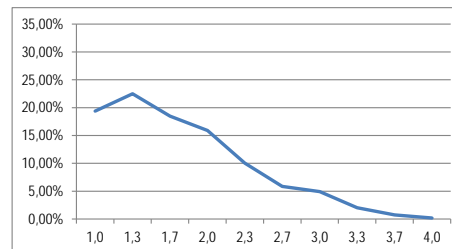
Studienfach: **Slavistik**  
 Studiengang: M. A.  
 Anzahl der Prüfungen: 93

Note	Benotungsanteil	kumulierte Häufigkeit
1,0	29,03%	29,03%
1,3	26,88%	55,91%
1,7	6,45%	62,37%
2,0	17,20%	79,57%
2,3	10,75%	90,32%
2,7	3,23%	93,55%
3,0	2,15%	95,70%
3,3	2,15%	97,85%
3,7	0,00%	97,85%
4,0	2,15%	100,00%



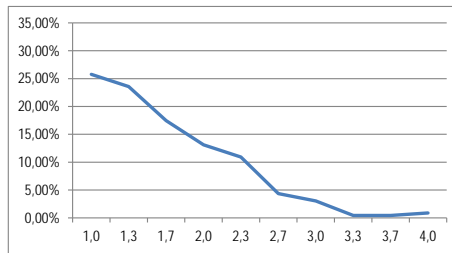
Studienfach: **Soziologie**  
 Studiengang: M. A.  
 Anzahl der Prüfungen: 547

Note	Benotungsanteil	kumulierte Häufigkeit
1,0	19,38%	19,38%
1,3	22,49%	41,86%
1,7	18,46%	60,33%
2,0	15,90%	76,23%
2,3	10,05%	86,29%
2,7	5,85%	92,14%
3,0	4,94%	97,07%
3,3	2,01%	99,09%
3,7	0,73%	99,82%
4,0	0,18%	100,00%



Studienfach: **Theaterwissenschaft**  
Studiengang: M. A.  
Anzahl der Prüfungen: 229

Note	Benotungsanteil	kumulierte Häufigkeit
1,0	25,76%	25,76%
1,3	23,58%	49,34%
1,7	17,47%	66,81%
2,0	13,10%	79,91%
2,3	10,92%	90,83%
2,7	4,37%	95,20%
3,0	3,06%	98,25%
3,3	0,44%	98,69%
3,7	0,44%	99,13%
4,0	0,87%	100,00%



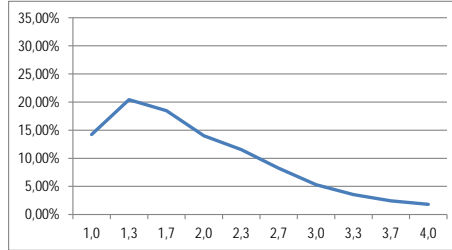
Studienfach: **Weltliteratur**  
Studiengang: M. A.  
Anzahl der Prüfungen: 30 → zu wenige Datensätze



## 2. Master of Arts (Germersheim)

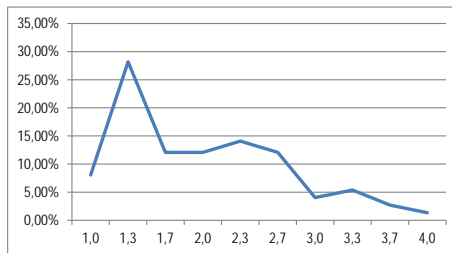
Studienfach: **Englisch**  
 Studiengang: M. A. (Translation)  
 Anzahl der Prüfungen: 2.208

Note	Benotungsanteil	kumulierte Häufigkeit
1,0	14,22%	14,22%
1,3	20,43%	34,65%
1,7	18,48%	53,13%
2,0	13,99%	67,12%
2,3	11,55%	78,67%
2,7	8,24%	86,91%
3,0	5,30%	92,21%
3,3	3,53%	95,74%
3,7	2,45%	98,19%
4,0	1,81%	100,00%



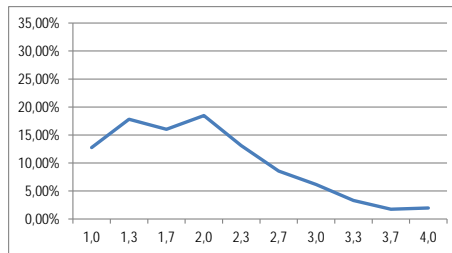
Studienfach: **Chinesisch**  
 Studiengang: M. A. (Translation)  
 Anzahl der Prüfungen: 149

Note	Benotungsanteil	kumulierte Häufigkeit
1,0	8,05%	8,05%
1,3	28,19%	36,24%
1,7	12,08%	48,32%
2,0	12,08%	60,40%
2,3	14,09%	74,50%
2,7	12,08%	86,58%
3,0	4,03%	90,60%
3,3	5,37%	95,97%
3,7	2,68%	98,66%
4,0	1,34%	100,00%



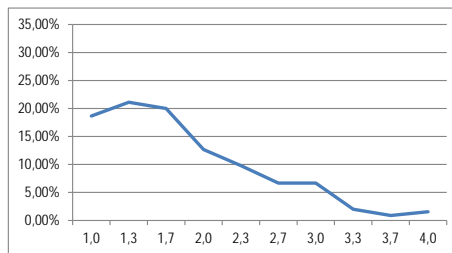
Studienfach: **Deutsch als Fremdsprache**  
 Studiengang: M. A. (Translation)  
 Anzahl der Prüfungen: 1.716

Note	Benotungsanteil	kumulierte Häufigkeit
1,0	12,76%	12,76%
1,3	17,83%	30,59%
1,7	16,03%	46,62%
2,0	18,47%	65,09%
2,3	13,11%	78,21%
2,7	8,57%	86,77%
3,0	6,18%	92,95%
3,3	3,32%	96,27%
3,7	1,75%	98,02%
4,0	1,98%	100,00%



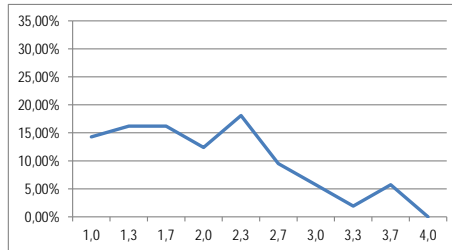
Studienfach: **Französisch**  
 Studiengang: M. A. (Translation)  
 Anzahl der Prüfungen: 450

Note	Benotungsanteil	kumulierte Häufigkeit
1,0	18,67%	18,67%
1,3	21,11%	39,78%
1,7	20,00%	59,78%
2,0	12,67%	72,44%
2,3	9,78%	82,22%
2,7	6,67%	88,89%
3,0	6,67%	95,56%
3,3	2,00%	97,56%
3,7	0,89%	98,44%
4,0	1,56%	100,00%



Studienfach: **Italienisch**  
 Studiengang: M. A. (Translation)  
 Anzahl der Prüfungen: 105

Note	Benotungsanteil	kumulierte Häufigkeit
1,0	14,29%	14,29%
1,3	16,19%	30,48%
1,7	16,19%	46,67%
2,0	12,38%	59,05%
2,3	18,10%	77,14%
2,7	9,52%	86,67%
3,0	5,71%	92,38%
3,3	1,90%	94,29%
3,7	5,71%	100,00%
4,0	0,00%	100,00%

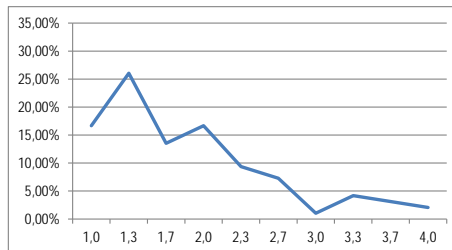


Studienfach: **Neugriechisch**  
 Studiengang: M. A. (Translation)  
 Anzahl der Prüfungen: 20 → zu wenige Datensätze

Studienfach: **Niederländisch**  
 Studiengang: M. A. (Translation)  
 Anzahl der Prüfungen: 53 → zu wenige Datensätze

Studienfach: **Polnisch**  
 Studiengang: M. A. (Translation)  
 Anzahl der Prüfungen: 96

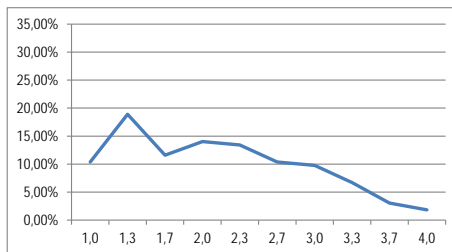
Note	Benotungsanteil	kumulierte Häufigkeit
1,0	16,67%	16,67%
1,3	26,04%	42,71%
1,7	13,54%	56,25%
2,0	16,67%	72,92%
2,3	9,38%	82,29%
2,7	7,29%	89,58%
3,0	1,04%	90,63%
3,3	4,17%	94,79%
3,7	3,13%	97,92%
4,0	2,08%	100,00%



Studienfach: **Portugiesisch**  
 Studiengang: M. A. (Translation)  
 Anzahl der Prüfungen: 59 → zu wenige Datensätze

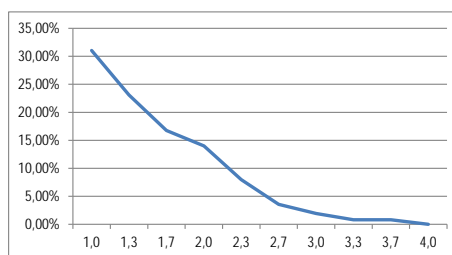
Studienfach: **Russisch**  
 Studiengang: M. A. (Translation)  
 Anzahl der Prüfungen: 164

Note	Benotungsanteil	kumulierte Häufigkeit
1,0	10,37%	10,37%
1,3	18,90%	29,27%
1,7	11,59%	40,85%
2,0	14,02%	54,88%
2,3	13,41%	68,29%
2,7	10,37%	78,66%
3,0	9,76%	88,41%
3,3	6,71%	95,12%
3,7	3,05%	98,17%
4,0	1,83%	100,00%



Studienfach: **Spanisch**  
 Studiengang: M. A. (Translation)  
 Anzahl der Prüfungen: 364

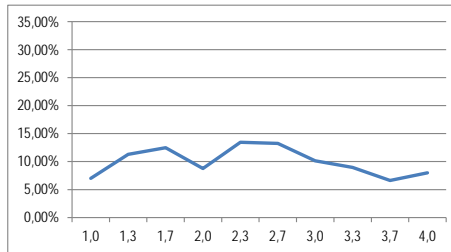
Note	Benotungsanteil	kumulierte Häufigkeit
1,0	31,04%	31,04%
1,3	23,08%	54,12%
1,7	16,76%	70,88%
2,0	14,01%	84,89%
2,3	7,97%	92,86%
2,7	3,57%	96,43%
3,0	1,92%	98,35%
3,3	0,82%	99,18%
3,7	0,82%	100,00%
4,0	0,00%	100,00%



**Master of Arts (Konferenzdolmetschen)**

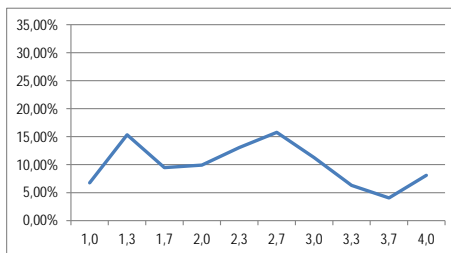
Studienfach: **Englisch**  
 Studiengang: M. A. (Konferenzdolmetschen)  
 Anzahl der Prüfungen: 513

Note	Benotungsanteil	kumulierte Häufigkeit
1,0	7,02%	7,02%
1,3	11,31%	18,32%
1,7	12,48%	30,80%
2,0	8,77%	39,57%
2,3	13,45%	53,02%
2,7	13,26%	66,28%
3,0	10,14%	76,41%
3,3	8,97%	85,38%
3,7	6,63%	92,01%
4,0	7,99%	100,00%



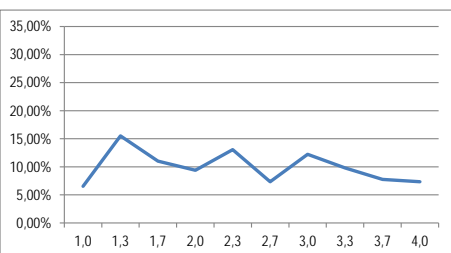
Studienfach: **Deutsch als Fremdsprache**  
 Studiengang: M. A. (Konferenzdolmetschen)  
 Anzahl der Prüfungen: 222

Note	Benotungsanteil	kumulierte Häufigkeit
1,0	6,76%	6,76%
1,3	15,32%	22,07%
1,7	9,46%	31,53%
2,0	9,91%	41,44%
2,3	13,06%	54,50%
2,7	15,77%	70,27%
3,0	11,26%	81,53%
3,3	6,31%	87,84%
3,7	4,05%	91,89%
4,0	8,11%	100,00%



Studienfach: **Französisch**  
 Studiengang: M. A. (Konferenzdolmetschen)  
 Anzahl der Prüfungen: 245

Note	Benotungsanteil	kumulierte Häufigkeit
1,0	6,53%	6,53%
1,3	15,51%	22,04%
1,7	11,02%	33,06%
2,0	9,39%	42,45%
2,3	13,06%	55,51%
2,7	7,35%	62,86%
3,0	12,24%	75,10%
3,3	9,80%	84,90%
3,7	7,76%	92,65%
4,0	7,35%	100,00%



Studiengang: **Italienisch**  
 Studiengang: M. A. (Konferenzdolmetschen)  
 Anzahl der Prüfungen: 88 → zu wenige Datensätze

Studiengang: **Neugriechisch**  
 Studiengang: M. A. (Konferenzdolmetschen)  
 Anzahl der Prüfungen: 18 → zu wenige Datensätze

Studiengang: **Niederländisch**  
 Studiengang: M. A. (Konferenzdolmetschen)  
 Anzahl der Prüfungen: 43 → zu wenige Datensätze

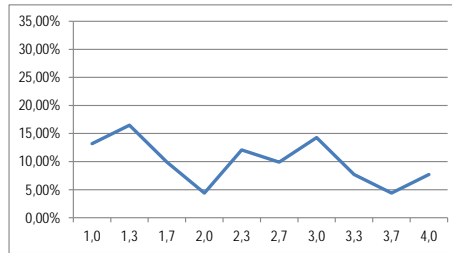
Studiengang: **Polnisch**  
 Studiengang: M. A. (Konferenzdolmetschen)  
 Anzahl der Prüfungen: 32 → zu wenige Datensätze

Studiengang: **Portugiesisch**  
 Studiengang: M. A. (Konferenzdolmetschen)  
 Anzahl der Prüfungen: 32 → zu wenige Datensätze

Studiengang: **Russisch**  
 Studiengang: M. A. (Konferenzdolmetschen)  
 Anzahl der Prüfungen: 61 → zu wenige Datensätze

Studiengang: **Spanisch**  
 Studiengang: M. A. (Konferenzdolmetschen)  
 Anzahl der Prüfungen: 91

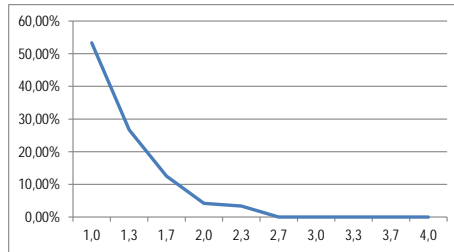
Note	Benotungsanteil	kumulierte Häufigkeit
1,0	13,19%	13,19%
1,3	16,48%	29,67%
1,7	9,89%	39,56%
2,0	4,40%	43,96%
2,3	12,09%	56,04%
2,7	9,89%	65,93%
3,0	14,29%	80,22%
3,3	7,69%	87,91%
3,7	4,40%	92,31%
4,0	7,69%	100,00%



### 3. Master of Education

Studiengang: **Bildende Kunst**  
 Studiengang: M. Ed.  
 Anzahl der Prüfungen: 120

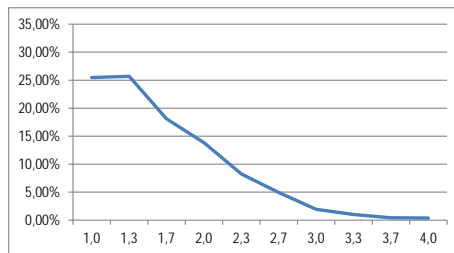
Note	Benotungsanteil	kumulierte Häufigkeit
1,0	53,33%	53,33%
1,3	26,67%	80,00%
1,7	12,50%	92,50%
2,0	4,17%	96,67%
2,3	3,33%	100,00%
2,7	0,00%	100,00%
3,0	0,00%	100,00%
3,3	0,00%	100,00%
3,7	0,00%	100,00%
4,0	0,00%	100,00%



\* Y-Achse angepasst

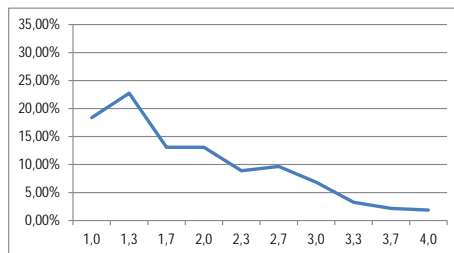
Studienfach: **Bildungswissenschaften**  
 Studiengang: M. Ed.  
 Anzahl der Prüfungen: 2.110

Note	Benotungsanteil	kumulierte Häufigkeit
1,0	25,45%	25,45%
1,3	25,69%	51,14%
1,7	18,10%	69,24%
2,0	13,84%	83,08%
2,3	8,25%	91,33%
2,7	4,93%	96,26%
3,0	1,94%	98,20%
3,3	1,00%	99,19%
3,7	0,43%	99,62%
4,0	0,38%	100,00%



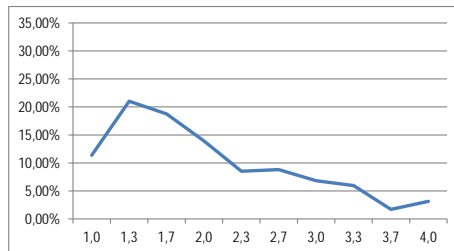
Studienfach: **Biologie**  
 Studiengang: M. Ed.  
 Anzahl der Prüfungen: 642

Note	Benotungsanteil	kumulierte Häufigkeit
1,0	18,38%	18,38%
1,3	22,74%	41,12%
1,7	13,08%	54,21%
2,0	13,08%	67,29%
2,3	8,88%	76,17%
2,7	9,66%	85,83%
3,0	6,85%	92,68%
3,3	3,27%	95,95%
3,7	2,18%	98,13%
4,0	1,87%	100,00%



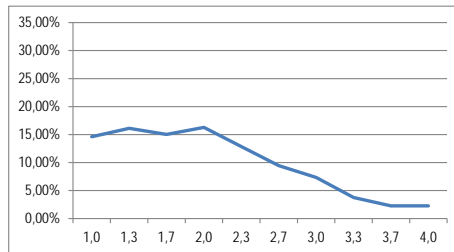
Studienfach: **Chemie**  
 Studiengang: M. Ed.  
 Anzahl der Prüfungen: 352

Note	Benotungsanteil	kumulierte Häufigkeit
1,0	11,36%	11,36%
1,3	21,02%	32,39%
1,7	18,75%	51,14%
2,0	13,92%	65,06%
2,3	8,52%	73,58%
2,7	8,81%	82,39%
3,0	6,82%	89,20%
3,3	5,97%	95,17%
3,7	1,70%	96,88%
4,0	3,13%	100,00%



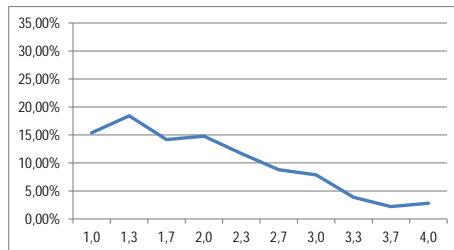
Studienfach: **Deutsch**  
 Studiengang: M. Ed.  
 Anzahl der Prüfungen: 2.819

Note	Benotungsanteil	kumulierte Häufigkeit
1,0	14,62%	14,62%
1,3	16,11%	30,72%
1,7	15,04%	45,76%
2,0	16,28%	62,04%
2,3	12,84%	74,88%
2,7	9,47%	84,36%
3,0	7,34%	91,70%
3,3	3,76%	95,46%
3,7	2,27%	97,73%
4,0	2,27%	100,00%



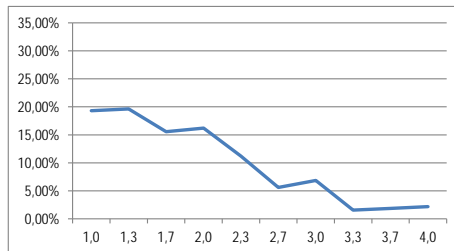
Studienfach: **Englisch**  
 Studiengang: M. Ed.  
 Anzahl der Prüfungen: 2.172

Note	Benotungsanteil	kumulierte Häufigkeit
1,0	15,38%	15,38%
1,3	18,42%	33,79%
1,7	14,18%	47,97%
2,0	14,78%	62,75%
2,3	11,69%	74,45%
2,7	8,79%	83,24%
3,0	7,87%	91,11%
3,3	3,87%	94,98%
3,7	2,21%	97,19%
4,0	2,81%	100,00%



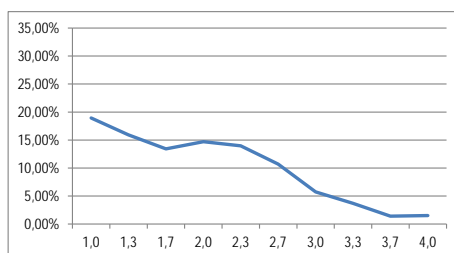
Studienfach: **Evangelische Religionslehre**  
 Studiengang: M. Ed.  
 Anzahl der Prüfungen: 321

Note	Benotungsanteil	kumulierte Häufigkeit
1,0	19,31%	19,31%
1,3	19,63%	38,94%
1,7	15,58%	54,52%
2,0	16,20%	70,72%
2,3	11,21%	81,93%
2,7	5,61%	87,54%
3,0	6,85%	94,39%
3,3	1,56%	95,95%
3,7	1,87%	97,82%
4,0	2,18%	100,00%



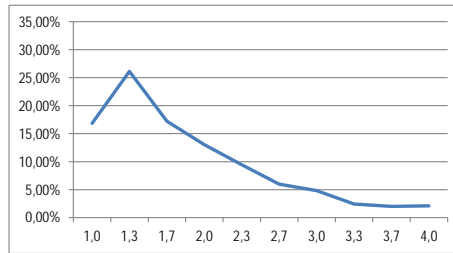
Studienfach: **Französisch**  
 Studiengang: M. Ed.  
 Anzahl der Prüfungen: 924

Note	Benotungsanteil	kumulierte Häufigkeit
1,0	18,94%	18,94%
1,3	15,91%	34,85%
1,7	13,42%	48,27%
2,0	14,72%	62,99%
2,3	13,96%	76,95%
2,7	10,71%	87,66%
3,0	5,74%	93,40%
3,3	3,68%	97,08%
3,7	1,41%	98,48%
4,0	1,52%	100,00%



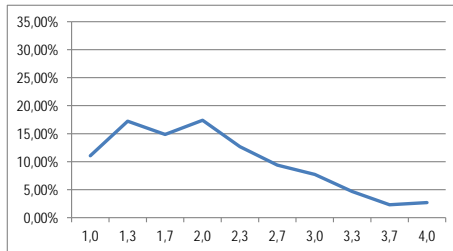
Studienfach: **Geographie**  
 Studiengang: M. Ed.  
 Anzahl der Prüfungen: 1.842

Note	Benotungsanteil	kumulierte Häufigkeit
1,0	16,83%	16,83%
1,3	26,11%	42,94%
1,7	17,21%	60,15%
2,0	13,03%	73,18%
2,3	9,45%	82,63%
2,7	5,97%	88,60%
3,0	4,83%	93,43%
3,3	2,44%	95,87%
3,7	2,01%	97,88%
4,0	2,12%	100,00%



Studiengang: **Geschichte**  
 Studiengang: M. Ed.  
 Anzahl der Prüfungen: 1.736

Note	Benotungsanteil	kumulierte Häufigkeit
1,0	11,06%	11,06%
1,3	17,22%	28,28%
1,7	14,86%	43,15%
2,0	17,40%	60,54%
2,3	12,67%	73,21%
2,7	9,39%	82,60%
3,0	7,72%	90,32%
3,3	4,67%	94,99%
3,7	2,30%	97,29%
4,0	2,71%	100,00%



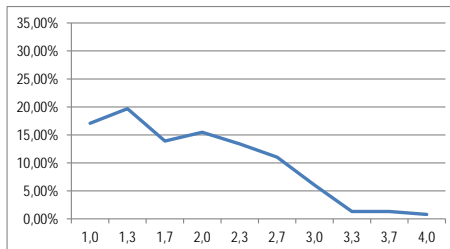
Studienfach: **Griechisch**  
 Studiengang: M. Ed.  
 Anzahl der Prüfungen: 26 → zu wenige Datensätze

Studienfach: **Informatik**  
 Studiengang: M. Ed.  
 Anzahl der Prüfungen: 46 → zu wenige Datensätze

Studienfach: **Italienisch**  
 Studiengang: M. Ed.  
 Anzahl der Prüfungen: 31 → zu wenige Datensätze

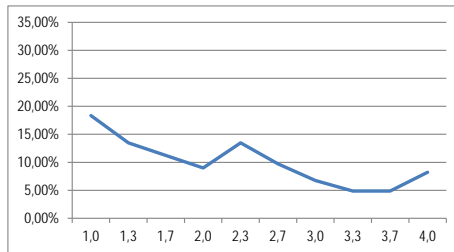
Studienfach: **Katholische Religionslehre**  
 Studiengang: M. Ed.  
 Anzahl der Prüfungen: 381

Note	Benotungsanteil	kumulierte Häufigkeit
1,0	17,06%	17,06%
1,3	19,69%	36,75%
1,7	13,91%	50,66%
2,0	15,49%	66,14%
2,3	13,39%	79,53%
2,7	11,02%	90,55%
3,0	6,04%	96,59%
3,3	1,31%	97,90%
3,7	1,31%	99,21%
4,0	0,79%	100,00%



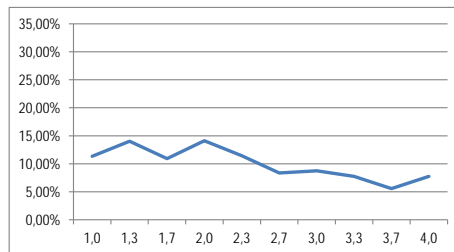
Studienfach: **Latein**  
 Studiengang: M. Ed.  
 Anzahl der Prüfungen: 267

Note	Benotungsanteil	kumulierte Häufigkeit
1,0	18,35%	18,35%
1,3	13,48%	31,84%
1,7	11,24%	43,07%
2,0	8,99%	52,06%
2,3	13,48%	65,54%
2,7	9,74%	75,28%
3,0	6,74%	82,02%
3,3	4,87%	86,89%
3,7	4,87%	91,76%
4,0	8,24%	100,00%



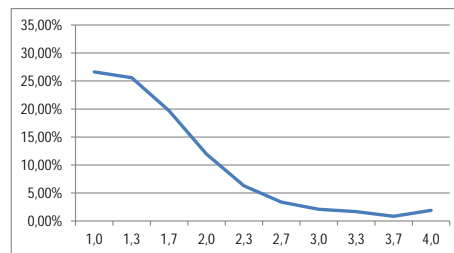
Studienfach: **Mathematik**  
 Studiengang: M. Ed.  
 Anzahl der Prüfungen: 1.006

Note	Benotungsanteil	kumulierte Häufigkeit
1,0	11,33%	11,33%
1,3	14,02%	25,35%
1,7	10,93%	36,28%
2,0	14,12%	50,40%
2,3	11,43%	61,83%
2,7	8,35%	70,18%
3,0	8,75%	78,93%
3,3	7,75%	86,68%
3,7	5,57%	92,25%
4,0	7,75%	100,00%



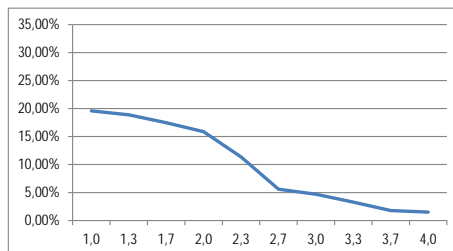
Studienfach: **Musik**  
 Studiengang: M. Ed.  
 Anzahl der Prüfungen: 477

Note	Benotungsanteil	kumulierte Häufigkeit
1,0	26,62%	26,62%
bis 1,3	25,58%	52,20%
bis 1,7	19,71%	71,91%
bis 2,0	11,95%	83,86%
bis 2,3	6,29%	90,15%
bis 2,7	3,35%	93,50%
bis 3,0	2,10%	95,60%
bis 3,3	1,68%	97,27%
bis 3,7	0,84%	98,11%
bis 4,0	1,89%	100,00%



Studienfach: **Philosophie/Ethik**  
 Studiengang: M. Ed.  
 Anzahl der Prüfungen: 1.128

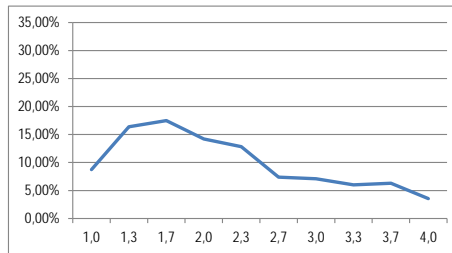
Note	Benotungsanteil	kumulierte Häufigkeit
1,0	19,59%	19,59%
1,3	18,88%	38,48%
1,7	17,46%	55,94%
2,0	15,87%	71,81%
2,3	11,35%	83,16%
2,7	5,59%	88,74%
3,0	4,70%	93,44%
3,3	3,28%	96,72%
3,7	1,77%	98,49%
4,0	1,51%	100,00%





Studienfach: **Physik**  
 Studiengang: M. Ed.  
 Anzahl der Prüfungen: 366

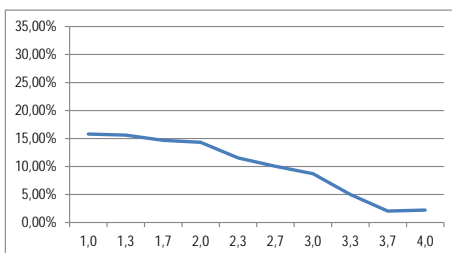
Note	Benotungsanteil	kumulierte Häufigkeit
1,0	8,74%	8,74%
1,3	16,39%	25,14%
1,7	17,49%	42,62%
2,0	14,21%	56,83%
2,3	12,84%	69,67%
2,7	7,38%	77,05%
3,0	7,10%	84,15%
3,3	6,01%	90,16%
3,7	6,28%	96,45%
4,0	3,55%	100,00%



Studienfach: **Russisch**  
 Studiengang: M. Ed.  
 Anzahl der Prüfungen: 43 → zu wenige Datensätze

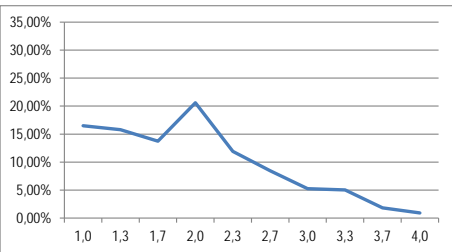
Studienfach: **Sozialkunde**  
 Studiengang: M. Ed.  
 Anzahl der Prüfungen: 538

Note	Benotungsanteil	kumulierte Häufigkeit
1,0	15,80%	15,80%
1,3	15,61%	31,41%
1,7	14,68%	46,10%
2,0	14,31%	60,41%
2,3	11,52%	71,93%
2,7	10,04%	81,97%
3,0	8,74%	90,71%
3,3	5,02%	95,72%
3,7	2,04%	97,77%
4,0	2,23%	100,00%



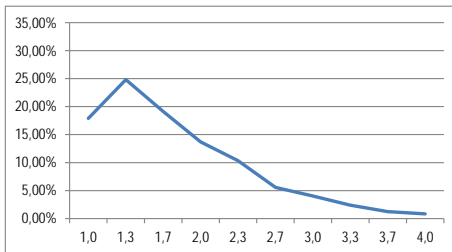
Studiengang: **Spanisch**  
 Studiengang: M. Ed.  
 Anzahl der Prüfungen: 437

Note	Benotungsanteil	kumulierte Häufigkeit
1,0	16,48%	16,48%
1,3	15,79%	32,27%
1,7	13,73%	46,00%
2,0	20,59%	66,59%
2,3	11,90%	78,49%
2,7	8,47%	86,96%
3,0	5,26%	92,22%
3,3	5,03%	97,25%
3,7	1,83%	99,08%
4,0	0,92%	100,00%



Studiengang: **Sport**  
 Studiengang: M. Ed.  
 Anzahl der Prüfungen: 1.781

Note	Benotungsanteil	kumulierte Häufigkeit
1,0	17,91%	17,91%
1,3	24,82%	42,73%
1,7	19,15%	61,88%
2,0	13,70%	75,58%
2,3	10,33%	85,91%
2,7	5,56%	91,47%
3,0	4,04%	95,51%
3,3	2,41%	97,92%
3,7	1,24%	99,16%
4,0	0,84%	100,00%



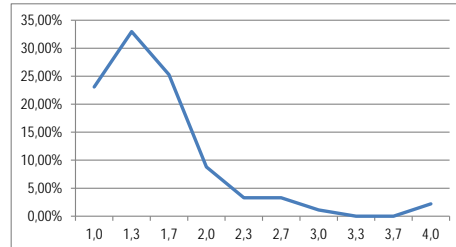
#### 4. Master of Music

Studienfach: **Jazz und populäre Musik**  
 Studiengang: M. Mus.  
 Anzahl der Prüfungen: 16 → zu wenige Datensätze

Studienfach: **Klangkunst-Komposition**  
 Studiengang: M. Mus.  
 Anzahl der Prüfungen: 23 → zu wenige Datensätze

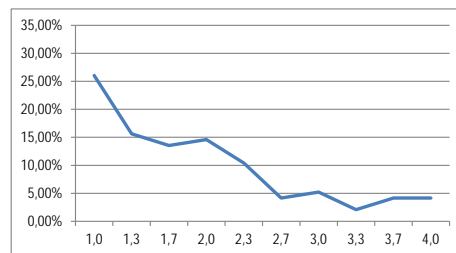
Studienfach: **Klavier**  
 Studiengang: M. Mus.  
 Anzahl der Prüfungen: 91

Note	Benotungsanteil	Benotungsanteil	kumulierte Häufigkeit
1,0	23,08%	23,08%	23,08%
bis 1,3	32,97%	32,97%	56,04%
bis 1,7	25,27%	25,27%	81,32%
bis 2,0	8,79%	8,79%	90,11%
bis 2,3	3,30%	3,30%	93,41%
bis 2,7	3,30%	3,30%	96,70%
bis 3,0	1,10%	1,10%	97,80%
bis 3,3	0,00%	0,00%	97,80%
bis 3,7	0,00%	0,00%	97,80%
bis 4,0	2,20%	2,20%	100,00%



Studienfach: **Liedbegleitung/Korrepitation**  
 Studiengang: M. Mus.  
 Anzahl der Prüfungen: 96

Note	Benotungsanteil	Benotungsanteil	kumulierte Häufigkeit
1,0	26,04%	26,04%	26,04%
bis 1,3	15,63%	15,63%	41,67%
bis 1,7	13,54%	13,54%	55,21%
bis 2,0	14,58%	14,58%	69,79%
bis 2,3	10,42%	10,42%	80,21%
bis 2,7	4,17%	4,17%	84,38%
bis 3,0	5,21%	5,21%	89,58%
bis 3,3	2,08%	2,08%	91,67%
bis 3,7	4,17%	4,17%	95,83%
bis 4,0	4,17%	4,17%	100,00%



Studienfach: **Musiktheorie**  
 Studiengang: M. Mus.  
 Anzahl der Prüfungen: 63 → zu wenige Datensätze

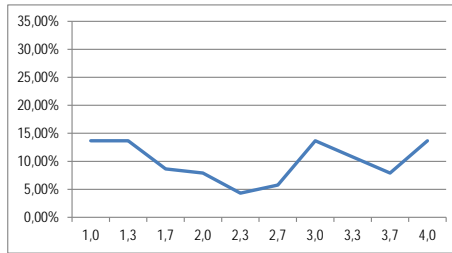
Studienfach: **Orchesterinstrumente**  
 Studiengang: M. Mus.  
 Anzahl der Prüfungen: 79 → zu wenige Datensätze

Studienfach: **Orgelliteraturspiel**  
 Studiengang: M. Mus.  
 Anzahl der Prüfungen: 21 → zu wenige Datensätze

**5. Master of Science**

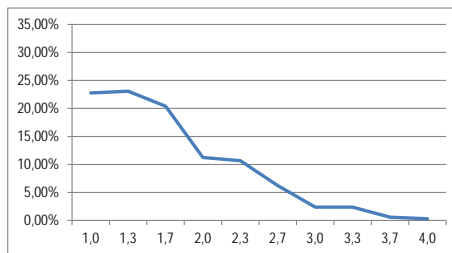
Studienfach: **Angewandte Bioinformatik**  
 Studiengang: M. Sc.  
 Anzahl der Prüfungen: 139

Note	Benotungsanteil	kumulierte Häufigkeit
1,0	13,67%	13,67%
bis 1,3	13,67%	27,34%
bis 1,7	8,63%	35,97%
bis 2,0	7,91%	43,88%
bis 2,3	4,32%	48,20%
bis 2,7	5,76%	53,96%
bis 3,0	13,67%	67,63%
bis 3,3	10,79%	78,42%
bis 3,7	7,91%	86,33%
bis 4,0	13,67%	100,00%



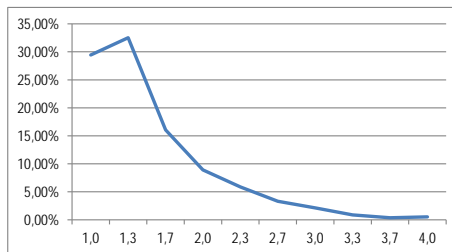
Studienfach: **Anthropologie**  
 Studiengang: M. Sc.  
 Anzahl der Prüfungen: 338

Note	Benotungsanteil	kumulierte Häufigkeit
1,0	22,78%	22,78%
1,3	23,08%	45,86%
1,7	20,41%	66,27%
2,0	11,24%	77,51%
2,3	10,65%	88,17%
2,7	6,21%	94,38%
3,0	2,37%	96,75%
3,3	2,37%	99,11%
3,7	0,59%	99,70%
4,0	0,30%	100,00%



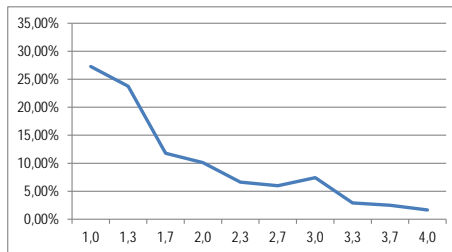
Studienfach: **Biologie**  
 Studiengang: M. Sc.  
 Anzahl der Prüfungen: 1.359

Note	Benotungsanteil	kumulierte Häufigkeit
1,0	29,43%	29,43%
1,3	32,52%	61,96%
1,7	16,04%	78,00%
2,0	8,90%	86,90%
2,3	5,89%	92,79%
2,7	3,31%	96,10%
3,0	2,13%	98,23%
3,3	0,88%	99,12%
3,7	0,37%	99,48%
4,0	0,52%	100,00%



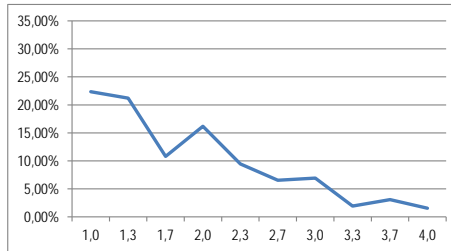
Studienfach: **Biomedizin**  
 Studiengang: M. Sc.  
 Anzahl der Prüfungen: 484

Note	Benotungsanteil	kumulierte Häufigkeit
1,0	27,27%	27,27%
1,3	23,76%	51,03%
1,7	11,78%	62,81%
2,0	10,12%	72,93%
2,3	6,61%	79,55%
2,7	5,99%	85,54%
3,0	7,44%	92,98%
3,3	2,89%	95,87%
3,7	2,48%	98,35%
4,0	1,65%	100,00%



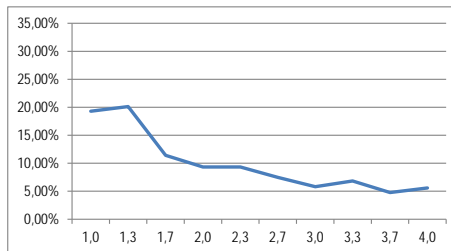
Studienfach: **Biomedizinische Chemie**  
 Studiengang: M. Sc.  
 Anzahl der Prüfungen: 519

Note	Benotungsanteil	kumulierte Häufigkeit
1,0	22,35%	22,35%
1,3	21,19%	43,55%
1,7	10,79%	54,34%
2,0	16,18%	70,52%
2,3	9,44%	79,96%
2,7	6,55%	86,51%
3,0	6,94%	93,45%
3,3	1,93%	95,38%
3,7	3,08%	98,46%
4,0	1,54%	100,00%



Studienfach: **Chemie**  
 Studiengang: M. Sc.  
 Anzahl der Prüfungen: 482

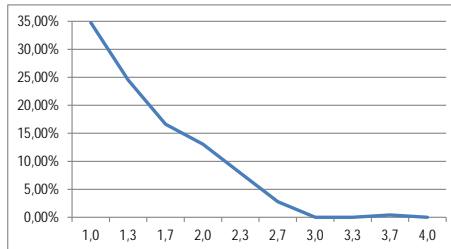
Note	Benotungsanteil	kumulierte Häufigkeit
1,0	19,29%	19,29%
1,3	20,12%	39,42%
1,7	11,41%	50,83%
2,0	9,34%	60,17%
2,3	9,34%	69,50%
2,7	7,47%	76,97%
3,0	5,81%	82,78%
3,3	6,85%	89,63%
3,7	4,77%	94,40%
4,0	5,60%	100,00%



Studienfach: **Computational Sciences**  
 Studiengang: M. Sc.  
 Anzahl der Prüfungen: 29 → zu wenige Datensätze

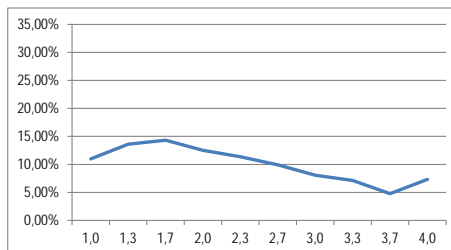
Studienfach: **Geowissenschaften**  
 Studiengang: M. Sc.  
 Anzahl der Prüfungen: 253

Note	Benotungsanteil	kumulierte Häufigkeit
1,0	34,78%	34,78%
1,3	24,51%	59,29%
1,7	16,60%	75,89%
2,0	13,04%	88,93%
2,3	7,91%	96,84%
2,7	2,77%	99,60%
3,0	0,00%	99,60%
3,3	0,00%	99,60%
3,7	0,40%	100,00%
4,0	0,00%	100,00%



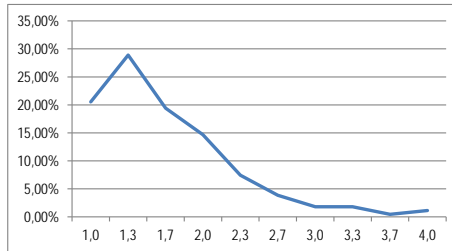
Studienfach: **International Economics and Public Policy**  
 Studiengang: M. Sc.  
 Anzahl der Prüfungen: 3.100

Note	Benotungsanteil	kumulierte Häufigkeit
1,0	10,97%	10,97%
1,3	13,61%	24,58%
1,7	14,32%	38,90%
2,0	12,52%	51,42%
2,3	11,35%	62,77%
2,7	9,94%	72,71%
3,0	8,06%	80,77%
3,3	7,13%	87,90%
3,7	4,77%	92,68%
4,0	7,32%	100,00%



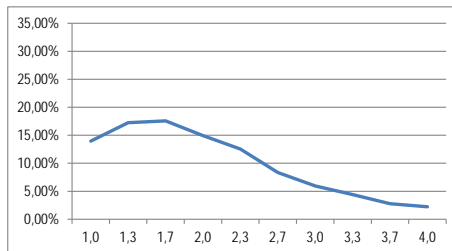
Studienfach: **Klima- und Umweltwandel**  
 Studiengang: M. Sc.  
 Anzahl der Prüfungen: 443

Note	Benotungsanteil	kumulierte Häufigkeit
1,0	20,54%	20,54%
1,3	28,89%	49,44%
1,7	19,41%	68,85%
2,0	14,67%	83,52%
2,3	7,45%	90,97%
2,7	3,84%	94,81%
3,0	1,81%	96,61%
3,3	1,81%	98,42%
3,7	0,45%	98,87%
4,0	1,13%	100,00%



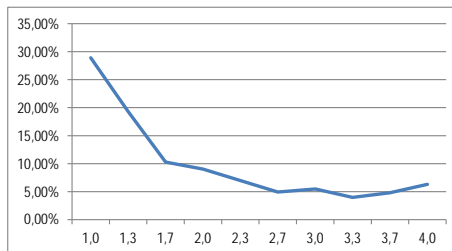
Studienfach: **Management**  
 Studiengang: M. Sc.  
 Anzahl der Prüfungen: 9.648

Note	Benotungsanteil	kumulierte Häufigkeit
1,0	13,95%	13,95%
1,3	17,26%	31,21%
1,7	17,57%	48,78%
2,0	14,96%	63,73%
2,3	12,54%	76,27%
2,7	8,35%	84,63%
3,0	5,96%	90,59%
3,3	4,41%	94,99%
3,7	2,78%	97,77%
4,0	2,23%	100,00%



Studienfach: **Mathematik**  
 Studiengang: M. Sc.  
 Anzahl der Prüfungen: 730

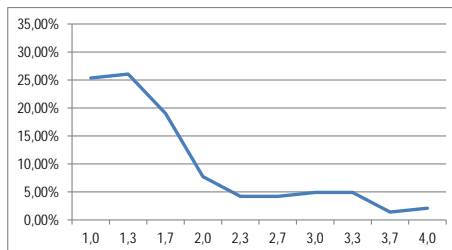
Note	Benotungsanteil	kumulierte Häufigkeit
1,0	28,90%	28,90%
1,3	19,32%	48,22%
1,7	10,27%	58,49%
2,0	9,04%	67,53%
2,3	6,99%	74,52%
2,7	4,93%	79,45%
3,0	5,48%	84,93%
3,3	3,97%	88,90%
3,7	4,79%	93,70%
4,0	6,30%	100,00%



Studienfach: **Mathematik mit Schwerpunkt Informatik**  
 Studiengang: M. Sc.  
 Anzahl der Prüfungen: 1 → zu wenige Datensätze

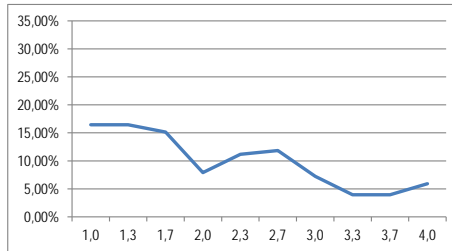
Studienfach: **Meteorologie**  
 Studiengang: M. Sc.  
 Anzahl der Prüfungen: 142

Note	Benotungsanteil	kumulierte Häufigkeit
1,0	25,35%	25,35%
1,3	26,06%	51,41%
1,7	19,01%	70,42%
2,0	7,75%	78,17%
2,3	4,23%	82,39%
2,7	4,23%	86,62%
3,0	4,93%	91,55%
3,3	4,93%	96,48%
3,7	1,41%	97,89%
4,0	2,11%	100,00%



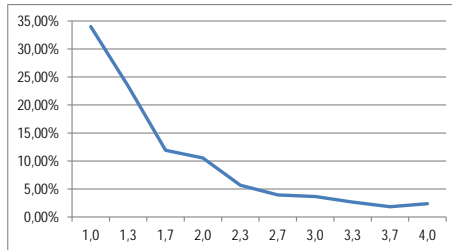
Studienfach: **Naturwissenschaftliche Informatik**  
 Studiengang: M. Sc.  
 Anzahl der Prüfungen: 152

Note	Benotungsanteil	kumulierte Häufigkeit
1,0	16,45%	16,45%
1,3	16,45%	32,89%
1,7	15,13%	48,03%
2,0	7,89%	55,92%
2,3	11,18%	67,11%
2,7	11,84%	78,95%
3,0	7,24%	86,18%
3,3	3,95%	90,13%
3,7	3,95%	94,08%
4,0	5,92%	100,00%



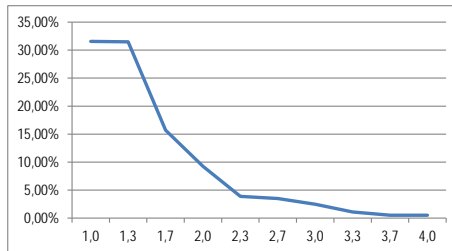
Studienfach: **Physik**  
 Studiengang: M. Sc.  
 Anzahl der Prüfungen: 1.091

Note	Benotungsanteil	kumulierte Häufigkeit
1,0	34,01%	34,01%
1,3	23,37%	57,38%
1,7	11,92%	69,29%
2,0	10,54%	79,84%
2,3	5,68%	85,52%
2,7	3,94%	89,46%
3,0	3,67%	93,13%
3,3	2,66%	95,78%
3,7	1,83%	97,62%
4,0	2,38%	100,00%



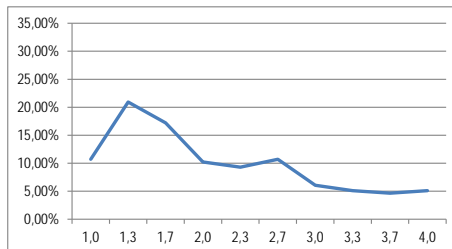
Studienfach: **Psychologie**  
 Studiengang: M. Sc.  
 Anzahl der Prüfungen: 2.535

Note	Benotungsanteil	kumulierte Häufigkeit
1,0	31,56%	31,56%
1,3	31,48%	63,04%
1,7	15,70%	78,74%
2,0	9,27%	88,01%
2,3	3,87%	91,87%
2,7	3,51%	95,38%
3,0	2,49%	97,87%
3,3	1,10%	98,97%
3,7	0,51%	99,49%
4,0	0,51%	100,00%



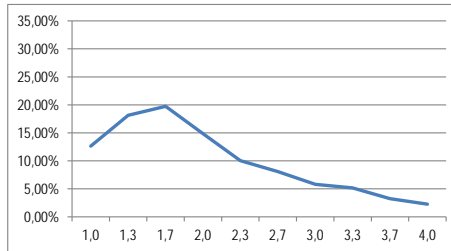
Studienfach: **Sportwissenschaft**  
 Studiengang: M. Sc.  
 Anzahl der Prüfungen: 215

Note	Benotungsanteil	kumulierte Häufigkeit
1,0	10,70%	10,70%
1,3	20,93%	31,63%
1,7	17,21%	48,84%
2,0	10,23%	59,07%
2,3	9,30%	68,37%
2,7	10,70%	79,07%
3,0	6,05%	85,12%
3,3	5,12%	90,23%
3,7	4,65%	94,88%
4,0	5,12%	100,00%



Studienfach: **Sportwissenschaft (Gesundheitsförderung und Therapie durch Sport) (ab WiSe 13/14)**  
 Studiengang: M. Sc.  
 Anzahl der Prüfungen: 309

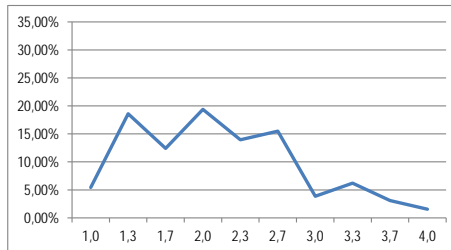
Note	Benotungsanteil	kumulierte Häufigkeit
1,0	12,62%	12,62%
1,3	18,12%	30,74%
1,7	19,74%	50,49%
2,0	14,89%	65,37%
2,3	10,03%	75,40%
2,7	8,09%	83,50%
3,0	5,83%	89,32%
3,3	5,18%	94,50%
3,7	3,24%	97,73%
4,0	2,27%	100,00%



Studienfach: **Sportwissenschaft (Individuelle und soziale Adaptation) (ab WiSe 13/14)**  
 Studiengang: M. Sc.  
 Anzahl der Prüfungen: 63 → zu wenige Datensätze

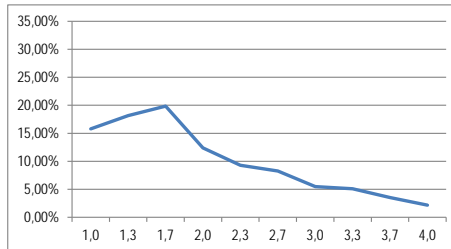
Studienfach: **Sportwissenschaft (Internationales Sportmanagement) (ab WiSe 13/14)**  
 Studiengang: M. Sc.  
 Anzahl der Prüfungen: 129

Note	Benotungsanteil	kumulierte Häufigkeit
1,0	5,43%	5,43%
1,3	18,60%	24,03%
1,7	12,40%	36,43%
2,0	19,38%	55,81%
2,3	13,95%	69,77%
2,7	15,50%	85,27%
3,0	3,88%	89,15%
3,3	6,20%	95,35%
3,7	3,10%	98,45%
4,0	1,55%	100,00%



Studienfach: **Wirtschaftspädagogik**  
 Studiengang: M. Sc.  
 Anzahl der Prüfungen: 1.476

Note	Benotungsanteil	kumulierte Häufigkeit
1,0	15,79%	15,79%
1,3	18,16%	33,94%
1,7	19,85%	53,79%
2,0	12,40%	66,19%
2,3	9,28%	75,47%
2,7	8,27%	83,74%
3,0	5,49%	89,23%
3,3	5,08%	94,31%
3,7	3,52%	97,83%
4,0	2,17%	100,00%



Studienfach: **Wirtschaftswissenschaftliche Informatik**  
 Studiengang: M. Sc.  
 Anzahl der Prüfungen: 33 → zu wenige Datensätze