

Notenverteilungsskala (Ebene Prüfungsleistungen) gemäß ECTS-Leitfaden der JGU Mainz

Grade Distribution Tables according to the ECTS Users' Guide of the JGU Mainz

z. B. zur Notenumrechnung



Datenabzug: Bachelorstudiengänge, Prüfungsleistungen (endnotenrelevant) ohne Bachelorarbeit und ggf. mündliche Prüfung

[Abgefragte Prüfungen: Bestandene Modulprüfungen (bausteinbegleitende Prüfungen und Modulabschlussprüfungen), die in Gesamtbewertung eingehen (feste Selektion)

Ausgeschlossene Prüfungen: Bestandene Prüfungen mit dem Bewertungssystem (BWS) "bestanden/nicht bestanden",
Bestandene und bewertete Prüfungen (BWS: Gesamtnoten, Einzelnoten, etc.) die Bestandteil von unbewerteten Modulen (BWS: bestanden/nicht bestanden) sind,
Bestandene Prüfungen von Abschlussmodulen]

WiSe 2011/12 | SoSe 2012 | WiSe 2012/13 | SoSe 2013 | WiSe 2013/14 | SoSe 2014 |

WiSe 2014/15 | SoSe 2015 | WiSe 2015/16 | SoSe 2016 | WiSe 2016/17 | SoSe 2017

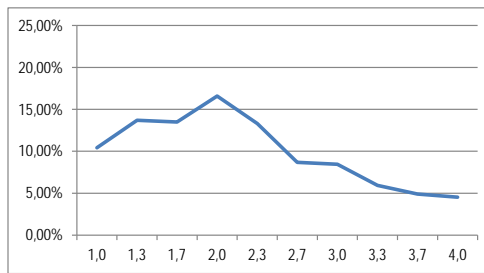
Stand: 30.04.2018

<u>1. Bachelor of Arts (Ein-Fach-Studiengang)</u>	S. 2
<u>2. Bachelor of Arts (Germersheim)</u>	S. 3
<u>3. Bachelor of Arts (Zwei-Fächer-Bachelorstudiengang)</u>	S. 6
<u>4. Bachelor of Education</u>	S. 14
<u>5. Bachelor of Music</u>	S. 20
<u>6. Bachelor of Science</u>	S. 21

1. Bachelor of Arts (Ein-Fach-Studiengang)

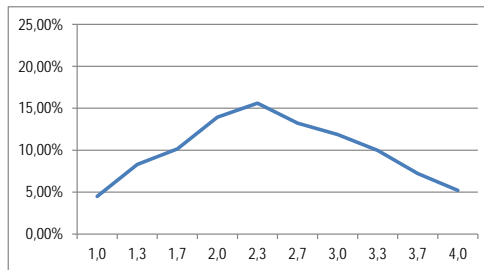
Studienfach: Archäologie/Archäologien
 Studiengang: B. A. (Ein-Fach)
 Anzahl der Prüfungen: 2.374

Note	Benotungsanteil	kumulierte Häufigkeit
1,0	10,41%	10,41%
bis 1,3	13,69%	24,10%
bis 1,7	13,49%	37,59%
bis 2,0	16,58%	54,17%
bis 2,3	13,32%	67,49%
bis 2,7	8,68%	76,17%
bis 3,0	8,46%	84,63%
bis 3,3	5,93%	90,56%
bis 3,7	4,91%	95,47%
bis 4,0	4,53%	100,00%



Studienfach: Sport und Sportwissenschaft
 Studiengang: B. A. (Ein-Fach)
 Anzahl der Prüfungen: 9.080

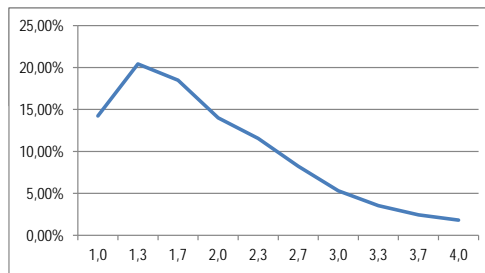
Note	Benotungsanteil	kumulierte Häufigkeit
1,0	4,49%	4,49%
bis 1,3	8,31%	12,80%
bis 1,7	10,16%	22,96%
bis 2,0	13,94%	36,90%
bis 2,3	15,61%	52,51%
bis 2,7	13,22%	65,72%
bis 3,0	11,86%	77,59%
bis 3,3	9,97%	87,56%
bis 3,7	7,23%	94,79%
bis 4,0	5,21%	100,00%



2. Bachelor of Arts (Germersheim)

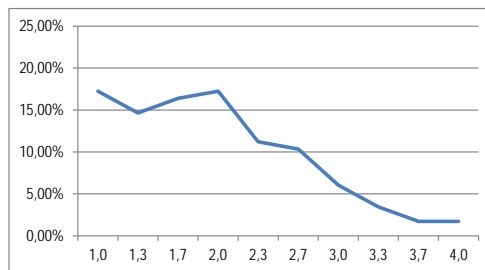
Studienfach: **Anglistik/Englisch**
 Studiengang: B. A. (Ger)
 Anzahl der Prüfungen: 2.208

Note	Benotungsanteil	kumulierte Häufigkeit
1,0	14,22%	14,22%
1,3	20,43%	34,65%
1,7	18,48%	53,13%
2,0	13,99%	67,12%
2,3	11,55%	78,67%
2,7	8,24%	86,91%
3,0	5,30%	92,21%
3,3	3,53%	95,74%
3,7	2,45%	98,19%
4,0	1,81%	100,00%



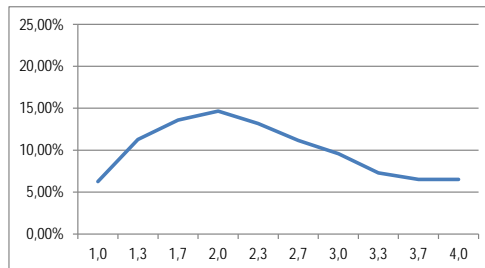
Studienfach: **Arabisch/Arabistik**
 Studiengang: B. A. (Ger)
 Anzahl der Prüfungen: 116

Note	Benotungsanteil	kumulierte Häufigkeit
1,0	17,24%	17,24%
1,3	14,66%	31,90%
1,7	16,38%	48,28%
2,0	17,24%	65,52%
2,3	11,21%	76,72%
2,7	10,34%	87,07%
3,0	6,03%	93,10%
3,3	3,45%	96,55%
3,7	1,72%	98,28%
4,0	1,72%	100,00%



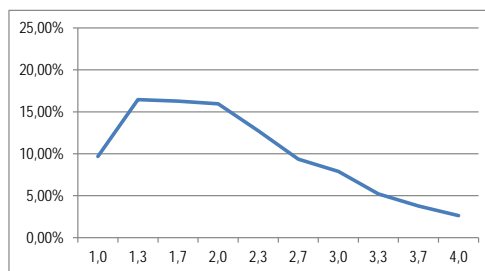
Studienfach: **Deutsch als Fremdsprache**
 Studiengang: B. A. (Ger)
 Anzahl der Prüfungen: 2.429

Note	Benotungsanteil	kumulierte Häufigkeit
1,0	6,26%	6,26%
1,3	11,28%	17,54%
1,7	13,59%	31,12%
2,0	14,66%	45,78%
2,3	13,17%	58,95%
2,7	11,16%	70,11%
3,0	9,59%	79,70%
3,3	7,29%	86,99%
3,7	6,50%	93,50%
4,0	6,50%	100,00%



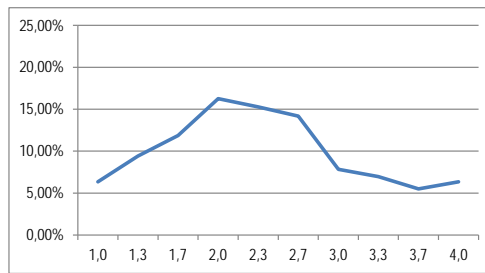
Studienfach: **Französisch**
 Studiengang: B. A. (Ger)
 Anzahl der Prüfungen: 2.777

Note	Benotungsanteil	kumulierte Häufigkeit
1,0	9,69%	9,69%
1,3	16,46%	26,14%
1,7	16,28%	42,42%
2,0	15,95%	58,37%
2,3	12,75%	71,12%
2,7	9,36%	80,48%
3,0	7,89%	88,37%
3,3	5,22%	93,59%
3,7	3,78%	97,37%
4,0	2,63%	100,00%



Studienfach: **Italienisch**
 Studiengang: B. A. (Ger)
 Anzahl der Prüfungen: 818

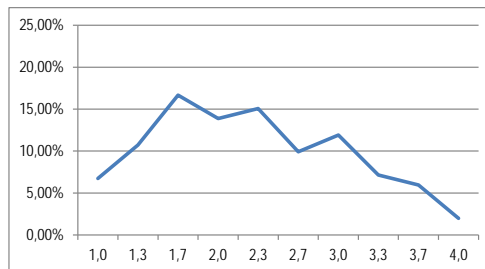
Note	Benotungsanteil	kumulierte Häufigkeit
1,0	6,36%	6,36%
1,3	9,41%	15,77%
1,7	11,86%	27,63%
2,0	16,26%	43,89%
2,3	15,28%	59,17%
2,7	14,18%	73,35%
3,0	7,82%	81,17%
3,3	6,97%	88,14%
3,7	5,50%	93,64%
4,0	6,36%	100,00%



Studienfach: **Neugriechisch**
 Studiengang: B. A. (Ger)
 Anzahl der Prüfungen: 62 → zu wenige Datensätze

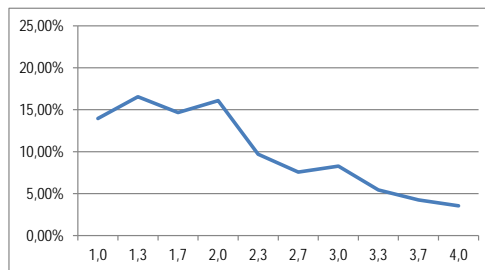
Studienfach: **Niederländisch**
 Studiengang: B. A. (Ger)
 Anzahl der Prüfungen: 252

Note	Benotungsanteil	kumulierte Häufigkeit
1,0	6,75%	6,75%
1,3	10,71%	17,46%
1,7	16,67%	34,13%
2,0	13,89%	48,02%
2,3	15,08%	63,10%
2,7	9,92%	73,02%
3,0	11,90%	84,92%
3,3	7,14%	92,06%
3,7	5,95%	98,02%
4,0	1,98%	100,00%



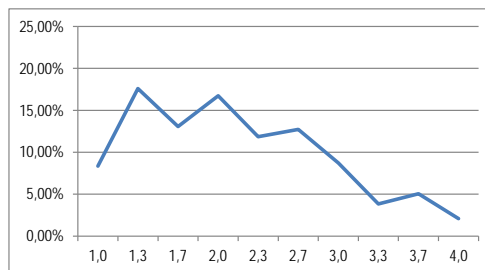
Studienfach: **Polnisch**
 Studiengang: B. A. (Ger)
 Anzahl der Prüfungen: 423

Note	Benotungsanteil	kumulierte Häufigkeit
1,0	13,95%	13,95%
1,3	16,55%	30,50%
1,7	14,66%	45,15%
2,0	16,08%	61,23%
2,3	9,69%	70,92%
2,7	7,57%	78,49%
3,0	8,27%	86,76%
3,3	5,44%	92,20%
3,7	4,26%	96,45%
4,0	3,55%	100,00%



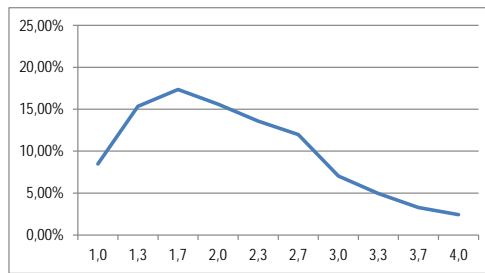
Studienfach: **Portugiesisch**
 Studiengang: B. A. (Ger)
 Anzahl der Prüfungen: 574

Note	Benotungsanteil	kumulierte Häufigkeit
1,0	8,36%	8,36%
1,3	17,60%	25,96%
1,7	13,07%	39,02%
2,0	16,72%	55,75%
2,3	11,85%	67,60%
2,7	12,72%	80,31%
3,0	8,71%	89,02%
3,3	3,83%	92,86%
3,7	5,05%	97,91%
4,0	2,09%	100,00%



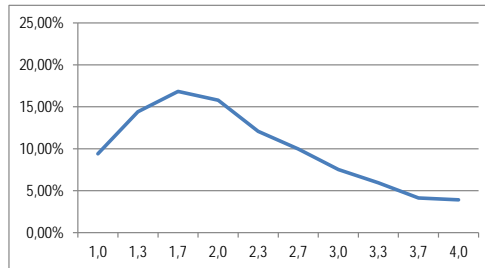
Studienfach: **Russisch**
 Studiengang: B. A. (Ger)
 Anzahl der Prüfungen: 1.193

Note	Benotungsanteil	kumulierte Häufigkeit
1,0	8,47%	8,47%
1,3	15,34%	23,81%
1,7	17,35%	41,16%
2,0	15,59%	56,75%
2,3	13,58%	70,33%
2,7	11,99%	82,31%
3,0	7,04%	89,35%
3,3	4,95%	94,30%
3,7	3,27%	97,57%
4,0	2,43%	100,00%



Studienfach: **Spanisch**
 Studiengang: B. A. (Ger)
 Anzahl der Prüfungen: 2.275

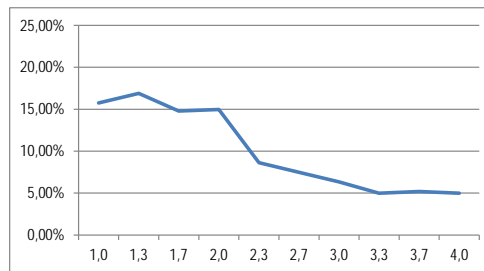
Note	Benotungsanteil	kumulierte Häufigkeit
1,0	9,41%	9,41%
1,3	14,42%	23,82%
1,7	16,84%	40,66%
2,0	15,78%	56,44%
2,3	12,09%	68,53%
2,7	9,98%	78,51%
3,0	7,52%	86,02%
3,3	5,93%	91,96%
3,7	4,13%	96,09%
4,0	3,91%	100,00%



3. Bachelor of Arts (Zwei-Fächer-Bachelorstudiengang)

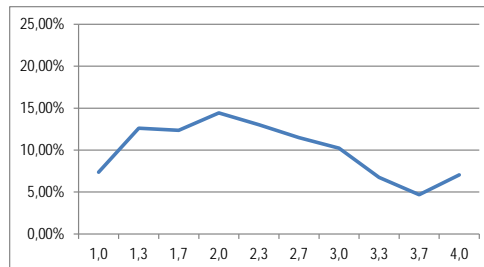
Studienfach: **Ägyptologie/Altorientalistik**
 Studiengang: B. A. (Kern- und Beifach)
 Anzahl der Prüfungen: 521

Note	Benotungsanteil	kumulierte Häufigkeit
1,0	15,74%	15,74%
1,3	16,89%	32,63%
1,7	14,78%	47,41%
2,0	14,97%	62,38%
2,3	8,64%	71,02%
2,7	7,49%	78,50%
3,0	6,33%	84,84%
3,3	4,99%	89,83%
3,7	5,18%	95,01%
4,0	4,99%	100,00%



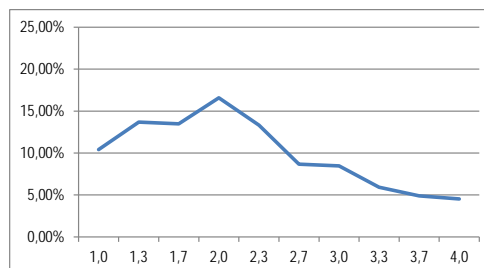
Studienfächer: **American Studies, ELC (British Studies)**
 Studiengang: B. A. (Kern- und Beifach)
 Anzahl der Prüfungen: 6.831

Note	Benotungsanteil	kumulierte Häufigkeit
1,0	7,36%	7,36%
1,3	12,62%	19,98%
1,7	12,36%	32,34%
2,0	14,43%	46,77%
2,3	13,01%	59,79%
2,7	11,49%	71,28%
3,0	10,23%	81,51%
3,3	6,75%	88,26%
3,7	4,68%	92,94%
4,0	7,06%	100,00%



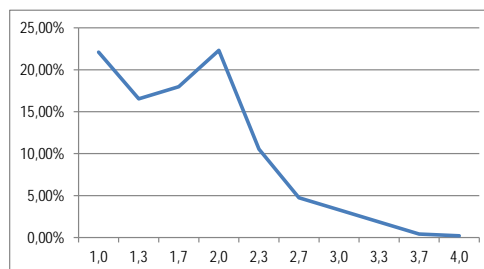
Studienfach: **Archäologie/Archäologien/Christliche Archäologie und Byzantinische Kunstgeschichte/
 Klassische Archäologie/Vor- und Frühgeschichte**
 Studiengang: B. A. (Kern- und Beifach)
 Anzahl der Prüfungen: 2.374

Note	Benotungsanteil	kumulierte Häufigkeit
1,0	10,41%	10,41%
bis 1,3	13,69%	24,10%
bis 1,7	13,49%	37,59%
bis 2,0	16,58%	54,17%
bis 2,3	13,32%	67,49%
bis 2,7	8,68%	76,17%
bis 3,0	8,46%	84,63%
bis 3,3	5,93%	90,56%
bis 3,7	4,91%	95,47%
bis 4,0	4,53%	100,00%



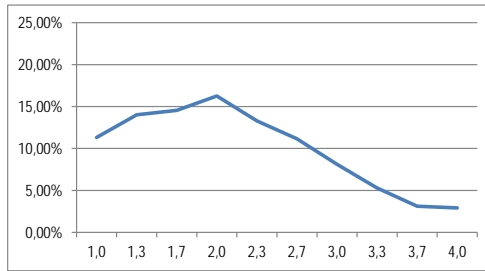
Studienfach: **Audiovisuelles Publizieren**
 Studiengang: B. A. (Beifach)
 Anzahl der Prüfungen: 484

Note	Benotungsanteil	kumulierte Häufigkeit
1,0	22,11%	22,11%
1,3	16,53%	38,64%
1,7	17,98%	56,61%
2,0	22,31%	78,93%
2,3	10,54%	89,46%
2,7	4,75%	94,21%
3,0	3,31%	97,52%
3,3	1,86%	99,38%
3,7	0,41%	99,79%
4,0	0,21%	100,00%



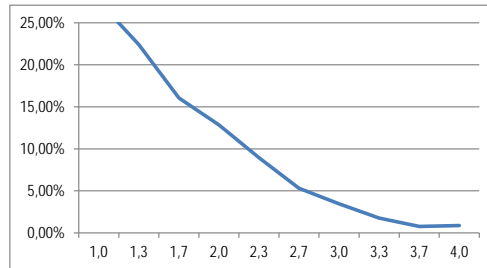
Studienfach: **Buchwissenschaft**
 Studiengang: B. A. (Kern- und Beifach)
 Anzahl der Prüfungen: 5.112

Note	Benotungsanteil	kumulierte Häufigkeit
1,0	11,33%	11,33%
1,3	14,01%	25,33%
1,7	14,55%	39,89%
2,0	16,26%	56,14%
2,3	13,28%	69,42%
2,7	11,15%	80,58%
3,0	8,10%	88,67%
3,3	5,30%	93,97%
3,7	3,11%	97,09%
4,0	2,91%	100,00%



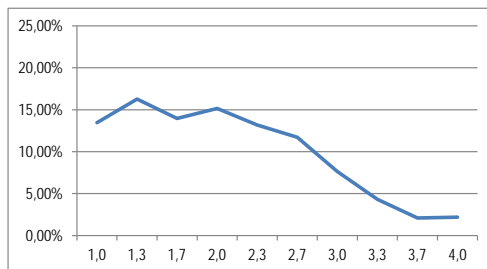
Studienfach: **Erziehungswissenschaft**
 Studiengang: B. A. (Kern- und Beifach)
 Anzahl der Prüfungen: 9.644

Note	Benotungsanteil	kumulierte Häufigkeit
1,0	27,55%	27,55%
1,3	22,41%	49,96%
1,7	16,05%	66,01%
2,0	12,86%	78,87%
2,3	8,95%	87,82%
2,7	5,30%	93,11%
3,0	3,46%	96,58%
3,3	1,77%	98,35%
3,7	0,77%	99,12%
4,0	0,88%	100,00%



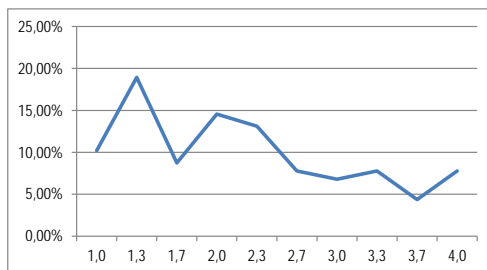
Studienfach: **Ethnologie / Ethnologie und Afrikastudien**
 Studiengang: B. A. (Kern- und Beifach)
 Anzahl der Prüfungen: 3.245

Note	Benotungsanteil	kumulierte Häufigkeit
1,0	13,47%	13,47%
1,3	16,27%	29,74%
1,7	13,96%	43,70%
2,0	15,16%	58,86%
2,3	13,19%	72,05%
2,7	11,71%	83,76%
3,0	7,64%	91,40%
3,3	4,31%	95,72%
3,7	2,10%	97,81%
4,0	2,19%	100,00%



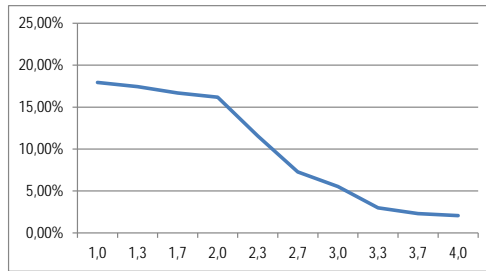
Studienfach: **Evangelische Theologie**
 Studiengang: B. A. (Beifach)
 Anzahl der Prüfungen: 206

Note	Benotungsanteil	kumulierte Häufigkeit
1,0	10,19%	10,19%
1,3	18,93%	29,13%
1,7	8,74%	37,86%
2,0	14,56%	52,43%
2,3	13,11%	65,53%
2,7	7,77%	73,30%
3,0	6,80%	80,10%
3,3	7,77%	87,86%
3,7	4,37%	92,23%
4,0	7,77%	100,00%



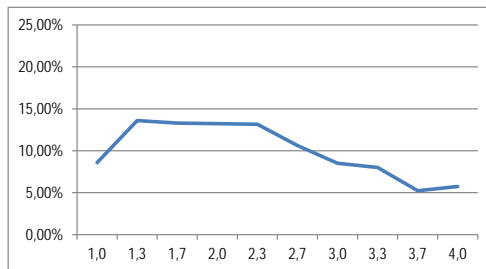
Studienfach: **Filmwissenschaft**
 Studiengang: B. A. (Kern- und Beifach)
 Anzahl der Prüfungen: 3.684

Note	Benotungsanteil	kumulierte Häufigkeit
1,0	17,94%	17,94%
bis 1,3	17,45%	35,40%
bis 1,7	16,69%	52,09%
bis 2,0	16,18%	68,27%
bis 2,3	11,56%	79,83%
bis 2,7	7,27%	87,11%
bis 3,0	5,54%	92,64%
bis 3,3	2,99%	95,63%
bis 3,7	2,31%	97,94%
bis 4,0	2,06%	100,00%



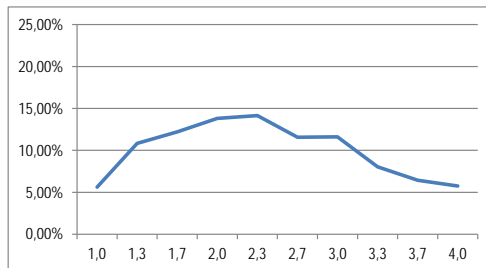
Studienfach: **Französisch**
 Studiengang: B. A. (Kern- und Beifach)
 Anzahl der Prüfungen: 1.375

Note	Benotungsanteil	kumulierte Häufigkeit
1,0	8,58%	8,58%
1,3	13,60%	22,18%
1,7	13,31%	35,49%
2,0	13,24%	48,73%
2,3	13,16%	61,89%
2,7	10,62%	72,51%
3,0	8,51%	81,02%
3,3	8,00%	89,02%
3,7	5,24%	94,25%
4,0	5,75%	100,00%



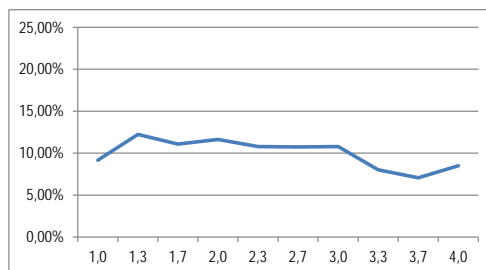
Studienfach: **Germanistik**
 Studiengang: B. A. (Kern- und Beifach)
 Anzahl der Prüfungen: 4.396

Note	Benotungsanteil	kumulierte Häufigkeit
1,0	5,62%	5,62%
bis 1,3	10,83%	16,45%
bis 1,7	12,22%	28,66%
bis 2,0	13,81%	42,47%
bis 2,3	14,15%	56,62%
bis 2,7	11,56%	68,18%
bis 3,0	11,60%	79,78%
bis 3,3	8,03%	87,81%
bis 3,7	6,44%	94,24%
bis 4,0	5,76%	100,00%



Studienfach: **Geschichte**
 Studiengang: B. A. (Kern- und Beifach)
 Anzahl der Prüfungen: 3.540

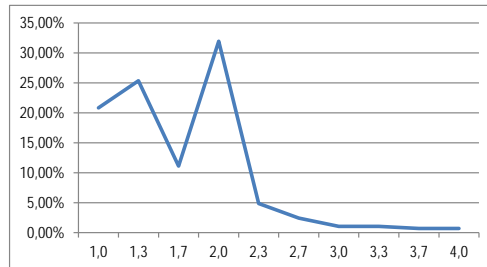
Note	Benotungsanteil	kumulierte Häufigkeit
1,0	9,15%	9,15%
1,3	12,23%	21,38%
1,7	11,07%	32,46%
2,0	11,64%	44,10%
2,3	10,79%	54,89%
2,7	10,73%	65,62%
3,0	10,79%	76,41%
3,3	8,02%	84,44%
3,7	7,06%	91,50%
4,0	8,50%	100,00%



Studienfach: **Griechisch**
 Studiengang: B. A. (Beifach)
 Anzahl der Prüfungen: 6 → zu wenige Datensätze

Studienfach: **Indologie**
 Studiengang: B. A. (Beifach)
 Anzahl der Prüfungen: 288

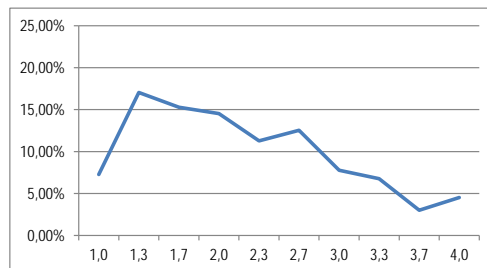
Note	Benotungsanteil	kumulierte Häufigkeit
1,0	20,83%	20,83%
1,3	25,35%	46,18%
1,7	11,11%	57,29%
2,0	31,94%	89,24%
2,3	4,86%	94,10%
2,7	2,43%	96,53%
3,0	1,04%	97,57%
3,3	1,04%	98,61%
3,7	0,69%	99,31%
4,0	0,69%	100,00%



* Y-Achse angepasst

Studienfach: **Italienisch**
 Studiengang: B. A. (Kern- und Beifach)
 Anzahl der Prüfungen: 399

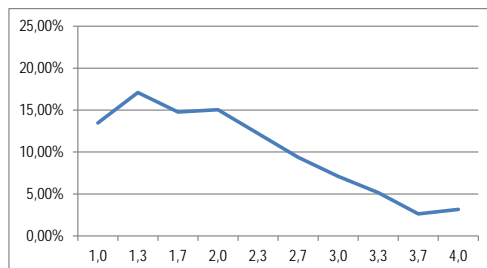
Note	Benotungsanteil	kumulierte Häufigkeit
1,0	7,27%	7,27%
1,3	17,04%	24,31%
1,7	15,29%	39,60%
2,0	14,54%	54,14%
2,3	11,28%	65,41%
2,7	12,53%	77,94%
3,0	7,77%	85,71%
3,3	6,77%	92,48%
3,7	3,01%	95,49%
4,0	4,51%	100,00%



Studienfach: **Katholische Theologie**
 Studiengang: B. A. (Beifach)
 Anzahl der Prüfungen: 67 → zu wenige Datensätze

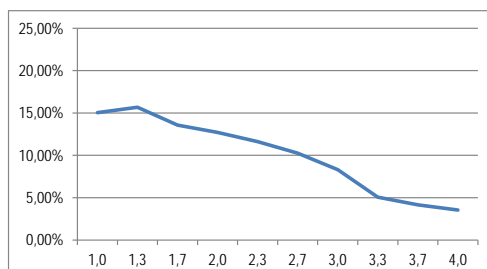
Studienfach: **Komparatistik/Europäische Literatur**
 Studiengang: B. A. (Kern- und Beifach)
 Anzahl der Prüfungen: 1.901

Note	Benotungsanteil	kumulierte Häufigkeit
1,0	13,47%	13,47%
1,3	17,10%	30,56%
1,7	14,78%	45,34%
2,0	15,04%	60,39%
2,3	12,20%	72,59%
2,7	9,36%	81,96%
3,0	7,10%	89,06%
3,3	5,16%	94,21%
3,7	2,63%	96,84%
4,0	3,16%	100,00%



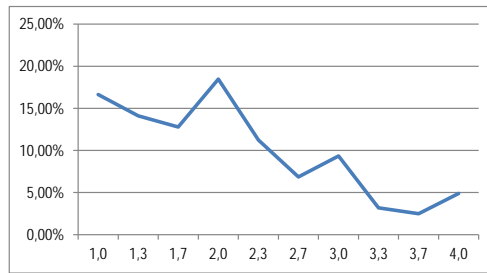
Studienfach: **Kulturanthropologie/Volkskunde**
 Studiengang: B. A. (Kern- und Beifach)
 Anzahl der Prüfungen: 2.564

Note	Benotungsanteil	kumulierte Häufigkeit
1,0	15,05%	15,05%
1,3	15,68%	30,73%
1,7	13,57%	44,31%
2,0	12,71%	57,02%
2,3	11,62%	68,64%
2,7	10,26%	78,90%
3,0	8,31%	87,21%
3,3	5,07%	92,28%
3,7	4,17%	96,45%
4,0	3,55%	100,00%



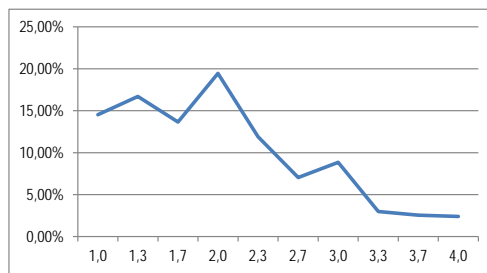
Studienfach: **Kunstgeschichte**
 Studiengang: B. A. (Kern- und Beifach)
 Anzahl der Prüfungen: 2.128

Note	Benotungsanteil	kumulierte Häufigkeit
1,0	16,64%	16,64%
1,3	14,10%	30,73%
1,7	12,78%	43,52%
2,0	18,47%	61,98%
2,3	11,23%	73,21%
2,7	6,86%	80,08%
3,0	9,35%	89,43%
3,3	3,20%	92,62%
3,7	2,49%	95,11%
4,0	4,89%	100,00%



Studienfach: **Kunstgeschichte von der Antike bis zur Gegenwart/Kunstgeschichte und Archäologie**
 Studiengang: B. A. (Kernfach)
 Anzahl der Prüfungen: 1.378

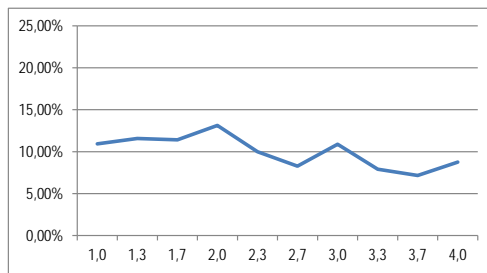
Note	Benotungsanteil	kumulierte Häufigkeit
1,0	14,51%	14,51%
bis 1,3	16,69%	31,20%
bis 1,7	13,64%	44,85%
bis 2,0	19,45%	64,30%
bis 2,3	11,90%	76,20%
bis 2,7	7,04%	83,24%
bis 3,0	8,85%	92,09%
bis 3,3	2,98%	95,07%
bis 3,7	2,54%	97,61%
bis 4,0	2,39%	100,00%



Studienfach: **Latein**
 Studiengang: B. A. (Beifach)
 Anzahl der Prüfungen: 30 → zu wenige Datensätze

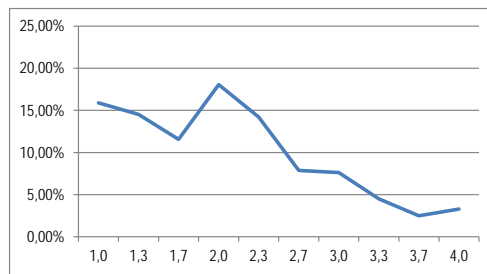
Studienfach: **Linguistik**
 Studiengang: B. A. (Kern- und Beifach)
 Anzahl der Prüfungen: 2.682

Note	Benotungsanteil	kumulierte Häufigkeit
1,0	10,92%	10,92%
1,3	11,56%	22,48%
1,7	11,41%	33,89%
2,0	13,12%	47,02%
2,3	9,99%	57,01%
2,7	8,28%	65,29%
3,0	10,89%	76,17%
3,3	7,90%	84,08%
3,7	7,16%	91,24%
4,0	8,76%	100,00%



Studienfach: **Musikwissenschaft**
 Studiengang: B. A. (Kern- und Beifach)
 Anzahl der Prüfungen: 1.246

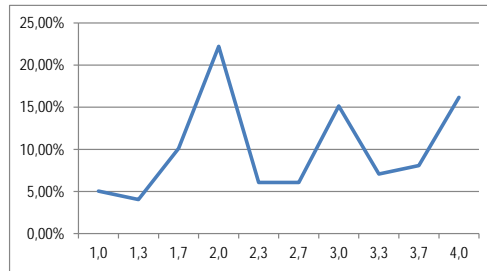
Note	Benotungsanteil	kumulierte Häufigkeit
1,0	15,89%	15,89%
1,3	14,53%	30,42%
1,7	11,56%	41,97%
2,0	18,06%	60,03%
2,3	14,21%	74,24%
2,7	7,87%	82,10%
3,0	7,62%	89,73%
3,3	4,49%	94,22%
3,7	2,49%	96,71%
4,0	3,29%	100,00%



Studienfach: **Öffentliches Recht**
 Studiengang: B. A. (Beifach)
 Anzahl der Prüfungen: 99

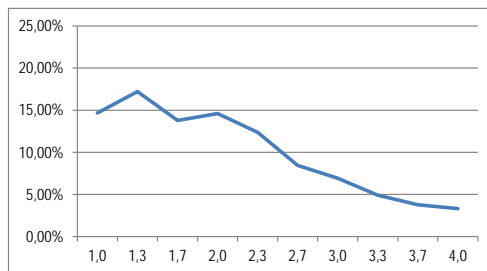
Anzahl der Prüfungen:

Note	Benotungsanteil	kumulierte Häufigkeit
1,0	5,05%	5,05%
1,3	4,04%	9,09%
1,7	10,10%	19,19%
2,0	22,22%	41,41%
2,3	6,06%	47,47%
2,7	6,06%	53,54%
3,0	15,15%	68,69%
3,3	7,07%	75,76%
3,7	8,08%	83,84%
4,0	16,16%	100,00%



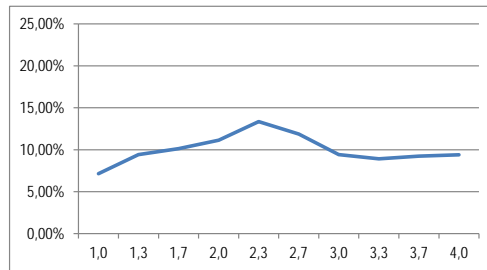
Studienfach: **Philosophie**
 Studiengang: B. A. (Kern- und Beifach)
 Anzahl der Prüfungen: 4.160

Note	Benotungsanteil	kumulierte Häufigkeit
1,0	14,66%	14,66%
1,3	17,21%	31,88%
1,7	13,77%	45,65%
2,0	14,62%	60,26%
2,3	12,38%	72,64%
2,7	8,44%	81,08%
3,0	6,92%	88,00%
3,3	4,90%	92,91%
3,7	3,77%	96,68%
4,0	3,32%	100,00%



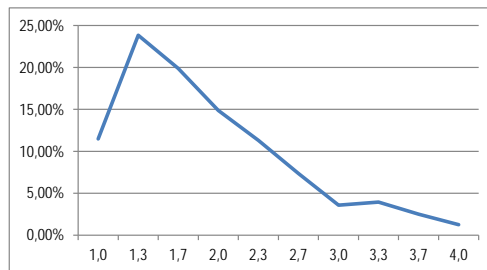
Studienfach: **Politikwissenschaft**
 Studiengang: B. A. (Kern- und Beifach)
 Anzahl der Prüfungen: 6.958

Note	Benotungsanteil	kumulierte Häufigkeit
1,0	7,14%	7,14%
1,3	9,41%	16,56%
1,7	10,12%	26,67%
2,0	11,12%	37,80%
2,3	13,35%	51,15%
2,7	11,87%	63,02%
3,0	9,43%	72,45%
3,3	8,91%	81,36%
3,7	9,24%	90,60%
4,0	9,40%	100,00%



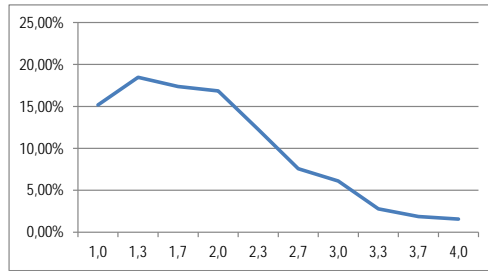
Studienfach: **Portugiesisch**
 Studiengang: B. A. (Beifach)
 Anzahl der Prüfungen: 558

Note	Benotungsanteil	kumulierte Häufigkeit
1,0	11,47%	11,47%
1,3	23,84%	35,30%
1,7	19,89%	55,20%
2,0	14,87%	70,07%
2,3	11,29%	81,36%
2,7	7,35%	88,71%
3,0	3,58%	92,29%
3,3	3,94%	96,24%
3,7	2,51%	98,75%
4,0	1,25%	100,00%



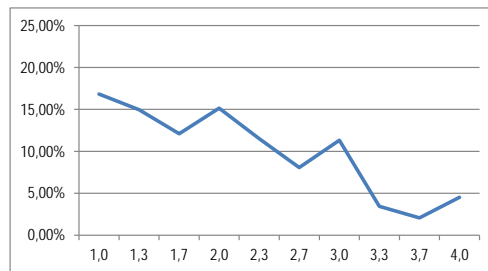
Studienfach: **Publizistik**
 Studiengang: B. A. (Kern- und Beifach)
 Anzahl der Prüfungen: 12.205

Note	Benotungsanteil	kumulierte Häufigkeit
1,0	15,17%	15,17%
1,3	18,47%	33,64%
1,7	17,36%	51,00%
2,0	16,85%	67,85%
2,3	12,27%	80,11%
2,7	7,56%	87,68%
3,0	6,10%	93,78%
3,3	2,79%	96,58%
3,7	1,86%	98,44%
4,0	1,56%	100,00%



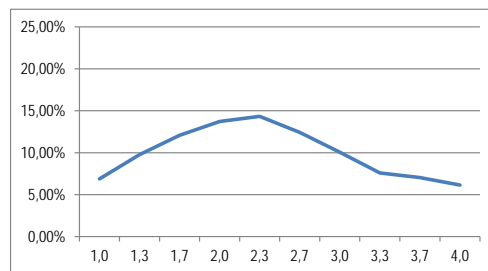
Studienfach: **Slavistik**
 Studiengang: B. A. (Kern- und Beifach)
 Anzahl der Prüfungen: 1.016

Note	Benotungsanteil	kumulierte Häufigkeit
1,0	16,83%	16,83%
1,3	14,96%	31,79%
1,7	12,11%	43,90%
2,0	15,16%	59,06%
2,3	11,52%	70,57%
2,7	8,07%	78,64%
3,0	11,32%	89,96%
3,3	3,44%	93,41%
3,7	2,07%	95,47%
4,0	4,53%	100,00%



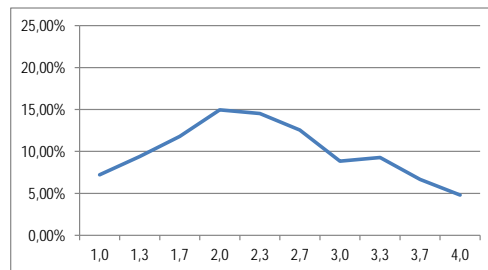
Studienfach: **Soziologie**
 Studiengang: B. A. (Kern- und Beifach)
 Anzahl der Prüfungen: 10.223

Note	Benotungsanteil	kumulierte Häufigkeit
1,0	6,88%	6,88%
1,3	9,76%	16,64%
1,7	12,07%	28,71%
2,0	13,72%	42,43%
2,3	14,33%	56,76%
2,7	12,41%	69,18%
3,0	10,06%	79,23%
3,3	7,59%	86,82%
3,7	7,03%	93,86%
4,0	6,14%	100,00%



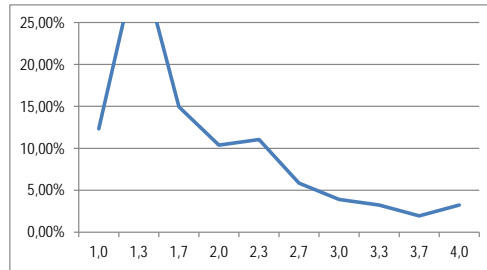
Studienfach: **Spanisch**
 Studiengang: B. A. (Kern- und Beifach)
 Anzahl der Prüfungen: 916

Note	Benotungsanteil	kumulierte Häufigkeit
1,0	7,21%	7,21%
1,3	9,39%	16,59%
1,7	11,79%	28,38%
2,0	14,96%	43,34%
2,3	14,52%	57,86%
2,7	12,55%	70,41%
3,0	8,84%	79,26%
3,3	9,28%	88,54%
3,7	6,66%	95,20%
4,0	4,80%	100,00%



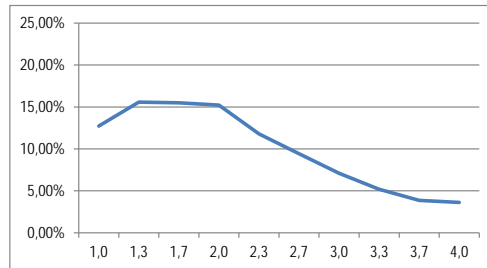
Studienfach: **Strafrechtspflege**
 Studiengang: B. A. (Beifach)
 Anzahl der Prüfungen: 154

Note	Benotungsanteil	kumulierte Häufigkeit
1,0	12,34%	12,34%
1,3	33,12%	45,45%
1,7	14,94%	60,39%
2,0	10,39%	70,78%
2,3	11,04%	81,82%
2,7	5,84%	87,66%
3,0	3,90%	91,56%
3,3	3,25%	94,81%
3,7	1,95%	96,75%
4,0	3,25%	100,00%



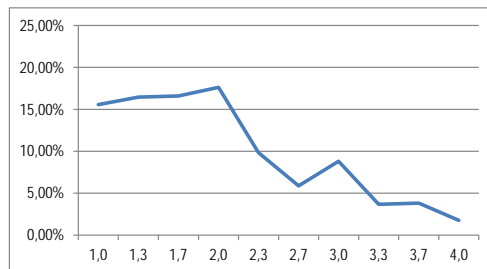
Studienfach: **Theaterwissenschaft**
 Studiengang: B. A. (Kern- und Beifach)
 Anzahl der Prüfungen: 2.484

Note	Benotungsanteil	kumulierte Häufigkeit
1,0	12,72%	12,72%
1,3	15,58%	28,30%
1,7	15,50%	43,80%
2,0	15,22%	59,02%
2,3	11,80%	70,81%
2,7	9,42%	80,23%
3,0	7,09%	87,32%
3,3	5,19%	92,51%
3,7	3,86%	96,38%
4,0	3,62%	100,00%



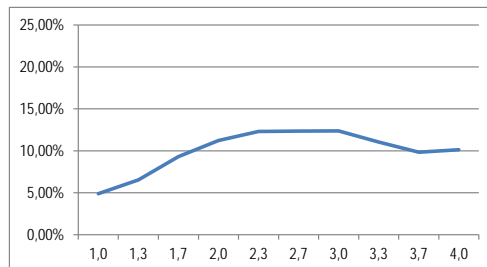
Studienfach: **Turkologie**
 Studiengang: B. A. (Beifach)
 Anzahl der Prüfungen: 681

Note	Benotungsanteil	kumulierte Häufigkeit
1,0	15,57%	15,57%
1,3	16,45%	32,01%
1,7	16,59%	48,60%
2,0	17,62%	66,23%
2,3	9,84%	76,06%
2,7	5,87%	81,94%
3,0	8,81%	90,75%
3,3	3,67%	94,42%
3,7	3,82%	98,24%
4,0	1,76%	100,00%



Studienfach: **Wirtschaftswissenschaften**
 Studiengang: B. A. (Beifach)
 Anzahl der Prüfungen: 4.008

Note	Benotungsanteil	kumulierte Häufigkeit
1,0	4,89%	4,89%
1,3	6,54%	11,43%
1,7	9,31%	20,73%
2,0	11,23%	31,96%
2,3	12,30%	44,26%
2,7	12,35%	56,61%
3,0	12,38%	68,99%
3,3	11,05%	80,04%
3,7	9,83%	89,87%
4,0	10,13%	100,00%

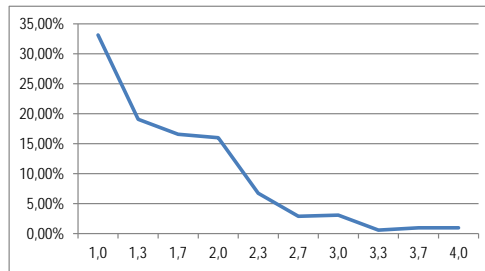


Studienfach: **Zivilrecht**
 Studiengang: B. A. (Beifach)
 Anzahl der Prüfungen: 66 → zu wenige Datensätze

4. Bachelor of Education

Studienfach: **Bildende Kunst**
 Studiengang: B. Ed.
 Anzahl der Prüfungen: 519

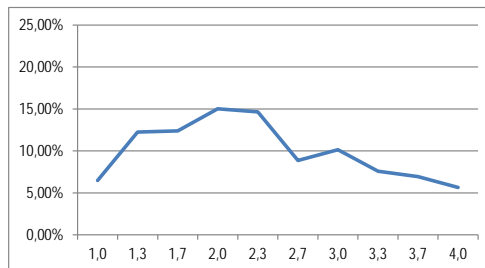
Note	Benotungsanteil	kumulierte Häufigkeit
1,0	33,14%	33,14%
1,3	19,08%	52,22%
1,7	16,57%	68,79%
2,0	15,99%	84,78%
2,3	6,74%	91,52%
2,7	2,89%	94,41%
3,0	3,08%	97,50%
3,3	0,58%	98,07%
3,7	0,96%	99,04%
4,0	0,96%	100,00%



* Y-Achse angepasst

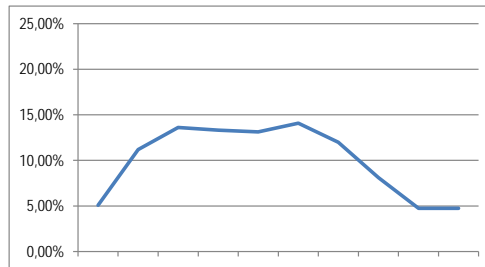
Studienfach: **Bildungswissenschaften**
 Studiengang: B. Ed.
 Anzahl der Prüfungen: 15.499

Note	Benotungsanteil	kumulierte Häufigkeit
1,0	6,47%	6,47%
1,3	12,26%	18,73%
1,7	12,39%	31,12%
2,0	15,02%	46,14%
2,3	14,66%	60,80%
2,7	8,87%	69,68%
3,0	10,15%	79,82%
3,3	7,59%	87,41%
3,7	6,94%	94,35%
4,0	5,65%	100,00%



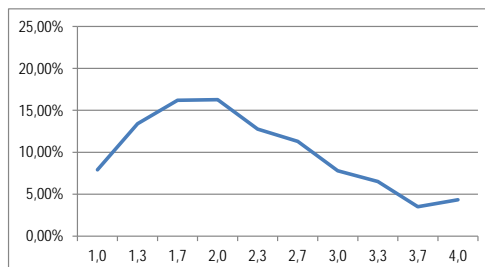
Studienfach: **Biologie**
 Studiengang: B. Ed.
 Anzahl der Prüfungen: 2.109

Note	Benotungsanteil	kumulierte Häufigkeit
1,0	5,07%	5,07%
1,3	11,19%	16,26%
1,7	13,61%	29,87%
2,0	13,32%	43,20%
2,3	13,13%	56,33%
2,7	14,08%	70,41%
3,0	12,00%	82,41%
3,3	8,11%	90,52%
3,7	4,74%	95,26%
4,0	4,74%	100,00%



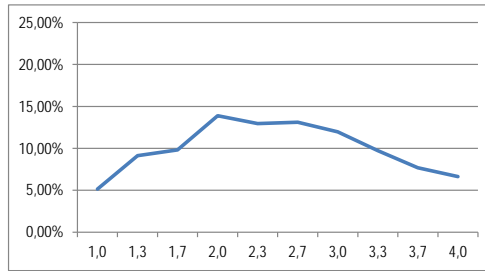
Studienfach: **Chemie**
 Studiengang: B. Ed.
 Anzahl der Prüfungen: 1.567

Note	Benotungsanteil	kumulierte Häufigkeit
1,0	7,91%	7,91%
1,3	13,40%	21,31%
1,7	16,21%	37,52%
2,0	16,27%	53,80%
2,3	12,76%	66,56%
2,7	11,30%	77,86%
3,0	7,79%	85,64%
3,3	6,51%	92,15%
3,7	3,51%	95,66%
4,0	4,34%	100,00%



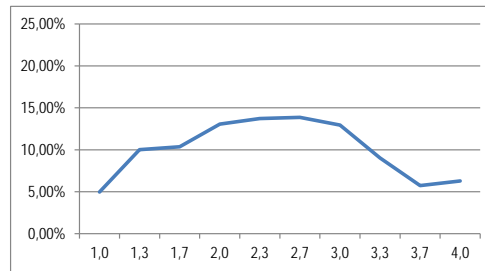
Studienfach: **Deutsch**
 Studiengang: B. Ed.
 Anzahl der Prüfungen: 6.906

Note	Benotungsanteil	kumulierte Häufigkeit
1,0	5,14%	5,14%
1,3	9,12%	14,26%
1,7	9,80%	24,07%
2,0	13,89%	37,95%
2,3	12,95%	50,90%
2,7	13,10%	64,00%
3,0	11,96%	75,96%
3,3	9,73%	85,69%
3,7	7,67%	93,37%
4,0	6,63%	100,00%



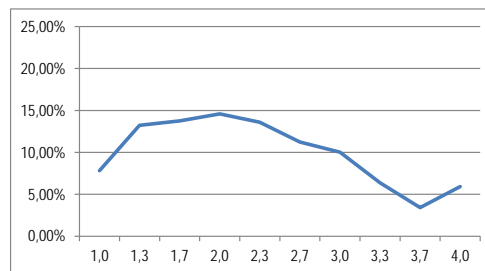
Studienfach: **Englisch**
 Studiengang: B. Ed.
 Anzahl der Prüfungen: 6.080

Note	Benotungsanteil	kumulierte Häufigkeit
1,0	4,97%	4,97%
1,3	10,02%	14,98%
1,7	10,36%	25,35%
2,0	13,06%	38,40%
2,3	13,73%	52,14%
2,7	13,87%	66,00%
3,0	12,94%	78,95%
3,3	9,03%	87,98%
3,7	5,74%	93,72%
4,0	6,28%	100,00%



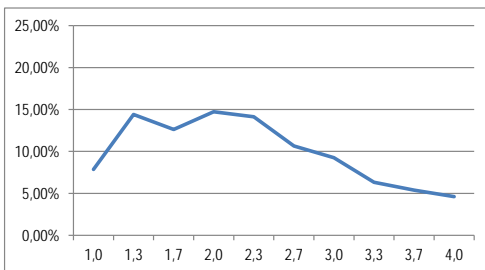
Studienfach: **Evangelische Religionslehre**
 Studiengang: B. Ed.
 Anzahl der Prüfungen: 1.316

Note	Benotungsanteil	kumulierte Häufigkeit
1,0	7,83%	7,83%
1,3	13,22%	21,05%
1,7	13,75%	34,80%
2,0	14,59%	49,39%
2,3	13,60%	62,99%
2,7	11,25%	74,24%
3,0	10,03%	84,27%
3,3	6,38%	90,65%
3,7	3,42%	94,07%
4,0	5,93%	100,00%



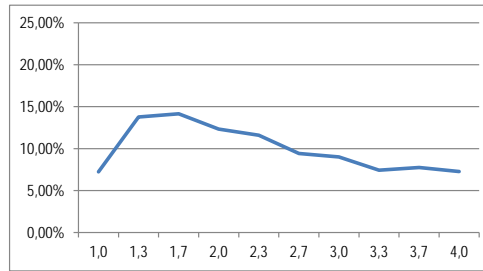
Studienfach: **Französisch**
 Studiengang: B. Ed.
 Anzahl der Prüfungen: 3.381

Note	Benotungsanteil	kumulierte Häufigkeit
1,0	7,87%	7,87%
1,3	14,40%	22,27%
1,7	12,63%	34,90%
2,0	14,73%	49,63%
2,3	14,14%	63,77%
2,7	10,65%	74,42%
3,0	9,26%	83,67%
3,3	6,33%	90,00%
3,7	5,38%	95,39%
4,0	4,61%	100,00%



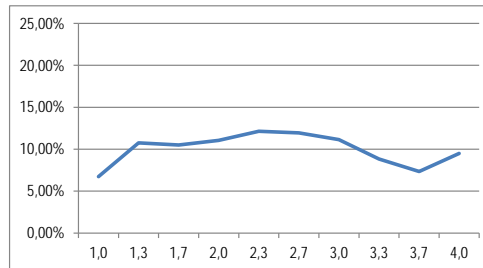
Studienfach: **Geographie**
 Studiengang: B. Ed.
 Anzahl der Prüfungen: 5.059

Note	Benotungsanteil	kumulierte Häufigkeit
1,0	7,23%	7,23%
1,3	13,78%	21,01%
1,7	14,15%	35,17%
2,0	12,33%	47,50%
2,3	11,60%	59,10%
2,7	9,43%	68,53%
3,0	9,01%	77,54%
3,3	7,43%	84,98%
3,7	7,75%	92,73%
4,0	7,27%	100,00%



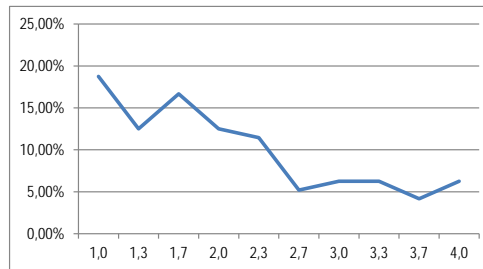
Studienfach: **Geschichte**
 Studiengang: B. Ed.
 Anzahl der Prüfungen: 6.993

Note	Benotungsanteil	kumulierte Häufigkeit
1,0	6,74%	6,74%
1,3	10,77%	17,50%
1,7	10,51%	28,01%
2,0	11,05%	39,07%
2,3	12,14%	51,21%
2,7	11,94%	63,15%
3,0	11,15%	74,30%
3,3	8,84%	83,14%
3,7	7,35%	90,49%
4,0	9,51%	100,00%



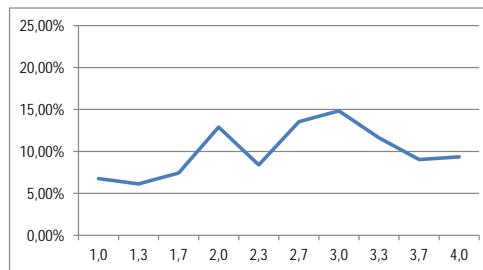
Studienfach: **Griechisch**
 Studiengang: B. Ed.
 Anzahl der Prüfungen: 96

Note	Benotungsanteil	kumulierte Häufigkeit
1,0	18,75%	18,75%
1,3	12,50%	31,25%
1,7	16,67%	47,92%
2,0	12,50%	60,42%
2,3	11,46%	71,88%
2,7	5,21%	77,08%
3,0	6,25%	83,33%
3,3	6,25%	89,58%
3,7	4,17%	93,75%
4,0	6,25%	100,00%



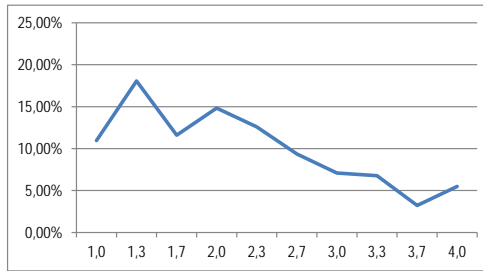
Studienfach: **Informatik**
 Studiengang: B. Ed.
 Anzahl der Prüfungen: 310

Note	Benotungsanteil	kumulierte Häufigkeit
1,0	6,77%	6,77%
1,3	6,13%	12,90%
1,7	7,42%	20,32%
2,0	12,90%	33,23%
2,3	8,39%	41,61%
2,7	13,55%	55,16%
3,0	14,84%	70,00%
3,3	11,61%	81,61%
3,7	9,03%	90,65%
4,0	9,35%	100,00%



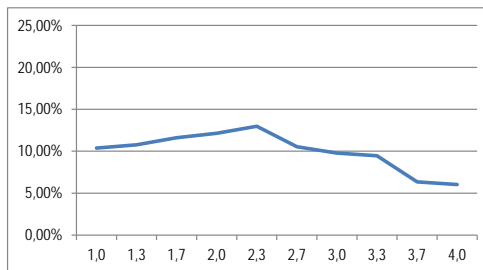
Studienfach: **Italienisch**
 Studiengang: B. Ed.
 Anzahl der Prüfungen: 310

Note	Benotungsanteil	kumulierte Häufigkeit
1,0	10,97%	10,97%
1,3	18,06%	29,03%
1,7	11,61%	40,65%
2,0	14,84%	55,48%
2,3	12,58%	68,06%
2,7	9,35%	77,42%
3,0	7,10%	84,52%
3,3	6,77%	91,29%
3,7	3,23%	94,52%
4,0	5,48%	100,00%



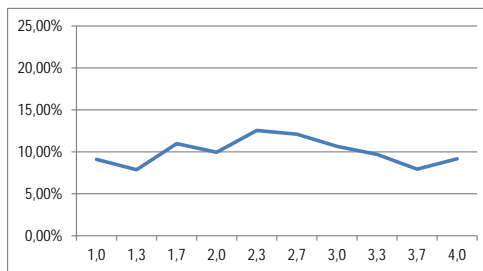
Studienfach: **Katholische Religionslehre**
 Studiengang: B. Ed.
 Anzahl der Prüfungen: 1.310

Note	Benotungsanteil	kumulierte Häufigkeit
1,0	10,38%	10,38%
1,3	10,76%	21,15%
1,7	11,60%	32,75%
2,0	12,14%	44,89%
2,3	12,98%	57,86%
2,7	10,53%	68,40%
3,0	9,77%	78,17%
3,3	9,47%	87,63%
3,7	6,34%	93,97%
4,0	6,03%	100,00%



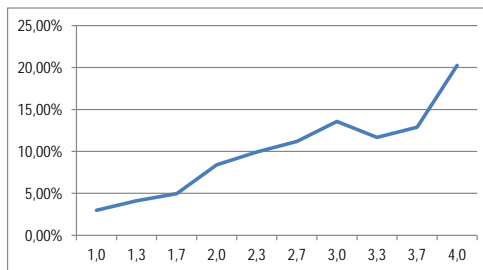
Studienfach: **Latein**
 Studiengang: B. Ed.
 Anzahl der Prüfungen: 1.538

Note	Benotungsanteil	kumulierte Häufigkeit
1,0	9,10%	9,10%
1,3	7,87%	16,97%
1,7	10,99%	27,96%
2,0	9,95%	37,91%
2,3	12,55%	50,46%
2,7	12,09%	62,55%
3,0	10,66%	73,21%
3,3	9,69%	82,90%
3,7	7,93%	90,83%
4,0	9,17%	100,00%



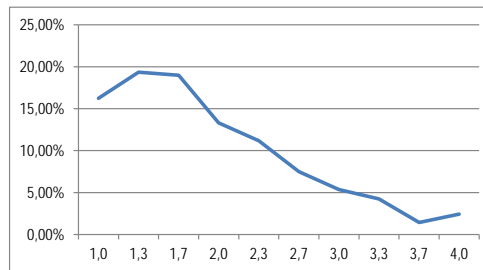
Studienfach: **Mathematik**
 Studiengang: B. Ed.
 Anzahl der Prüfungen: 3.249

Note	Benotungsanteil	kumulierte Häufigkeit
1,0	2,99%	2,99%
1,3	4,12%	7,11%
1,7	4,96%	12,07%
2,0	8,40%	20,47%
2,3	9,94%	30,41%
2,7	11,20%	41,61%
3,0	13,57%	55,19%
3,3	11,67%	66,85%
3,7	12,90%	79,75%
4,0	20,25%	100,00%



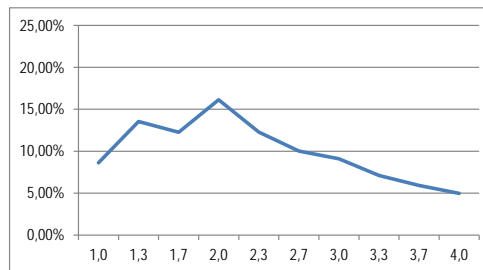
Studienfach: **Musik**
 Studiengang: B. Ed.
 Anzahl der Prüfungen: 1.602

Note	Benotungsanteil	kumulierte Häufigkeit
1,0	16,23%	16,23%
bis 1,3	19,35%	35,58%
bis 1,7	18,98%	54,56%
bis 2,0	13,30%	67,85%
bis 2,3	11,17%	79,03%
bis 2,7	7,49%	86,52%
bis 3,0	5,37%	91,89%
bis 3,3	4,24%	96,13%
bis 3,7	1,44%	97,57%
bis 4,0	2,43%	100,00%



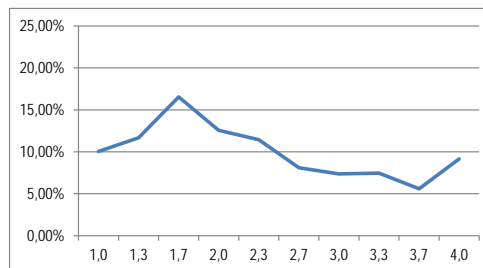
Studienfach: **Philosophie/Ethik**
 Studiengang: B. Ed.
 Anzahl der Prüfungen: 4.221

Note	Benotungsanteil	kumulierte Häufigkeit
1,0	8,62%	8,62%
1,3	13,55%	22,17%
1,7	12,27%	34,45%
2,0	16,13%	50,58%
2,3	12,30%	62,88%
2,7	10,02%	72,90%
3,0	9,10%	81,99%
3,3	7,11%	89,10%
3,7	5,92%	95,02%
4,0	4,98%	100,00%



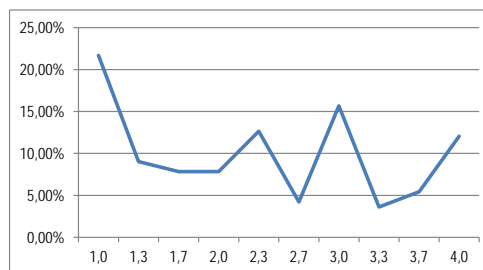
Studienfach: **Physik**
 Studiengang: B. Ed.
 Anzahl der Prüfungen: 1.233

Note	Benotungsanteil	kumulierte Häufigkeit
1,0	10,06%	10,06%
1,3	11,68%	21,74%
1,7	16,55%	38,28%
2,0	12,57%	50,85%
2,3	11,44%	62,29%
2,7	8,11%	70,40%
3,0	7,38%	77,78%
3,3	7,46%	85,24%
3,7	5,60%	90,84%
4,0	9,16%	100,00%



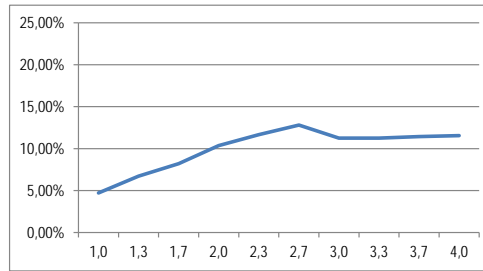
Studienfach: **Russisch**
 Studiengang: B. Ed.
 Anzahl der Prüfungen: 166

Note	Benotungsanteil	kumulierte Häufigkeit
1,0	21,69%	21,69%
1,3	9,04%	30,72%
1,7	7,83%	38,55%
2,0	7,83%	46,39%
2,3	12,65%	59,04%
2,7	4,22%	63,25%
3,0	15,66%	78,92%
3,3	3,61%	82,53%
3,7	5,42%	87,95%
4,0	12,05%	100,00%



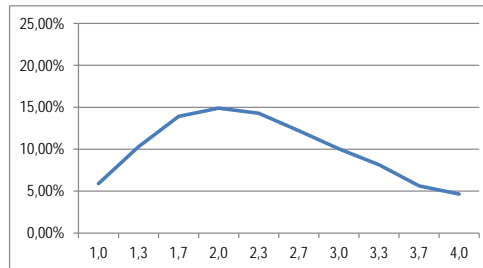
Studienfach: **Sozialkunde**
 Studiengang: B. Ed.
 Anzahl der Prüfungen: 2.459

Note	Benotungsanteil	kumulierte Häufigkeit
1,0	4,72%	4,72%
1,3	6,71%	11,43%
1,7	8,21%	19,64%
2,0	10,37%	30,01%
2,3	11,67%	41,68%
2,7	12,81%	54,49%
3,0	11,26%	65,76%
3,3	11,26%	77,02%
3,7	11,43%	88,45%
4,0	11,55%	100,00%



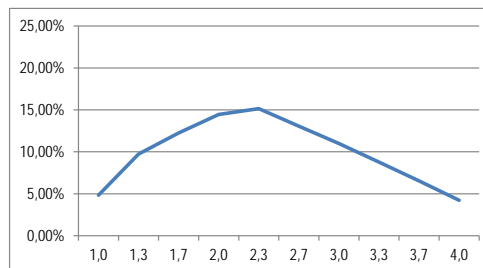
Studienfach: **Spanisch**
 Studiengang: B. Ed.
 Anzahl der Prüfungen: 2.148

Note	Benotungsanteil	kumulierte Häufigkeit
1,0	5,91%	5,91%
1,3	10,29%	16,20%
1,7	13,92%	30,12%
2,0	14,90%	45,02%
2,3	14,29%	59,31%
2,7	12,20%	71,51%
3,0	10,06%	81,56%
3,3	8,15%	89,71%
3,7	5,63%	95,34%
4,0	4,66%	100,00%



Studienfach: **Sport**
 Studiengang: B. Ed.
 Anzahl der Prüfungen: 5.089

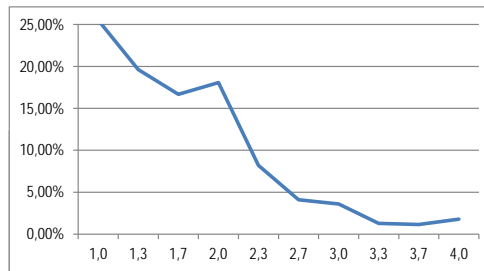
Note	Benotungsanteil	kumulierte Häufigkeit
1,0	4,83%	4,83%
bis 1,3	9,73%	14,56%
bis 1,7	12,26%	26,82%
bis 2,0	14,44%	41,27%
bis 2,3	15,15%	56,42%
bis 2,7	13,05%	69,46%
bis 3,0	11,00%	80,47%
bis 3,3	8,78%	89,25%
bis 3,7	6,52%	95,78%
bis 4,0	4,22%	100,00%



5. Bachelor of Music

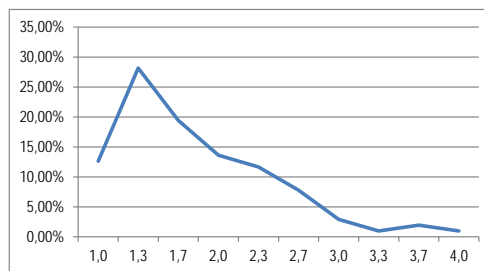
Studienfach: **Jazz und populäre Musik**
 Studiengang: B. Mus.
 Anzahl der Prüfungen: 780

Note	Benotungsanteil	kumulierte Häufigkeit
1,0	25,51%	25,51%
1,3	19,62%	45,13%
1,7	16,67%	61,79%
2,0	18,08%	79,87%
2,3	8,21%	88,08%
2,7	4,10%	92,18%
3,0	3,59%	95,77%
3,3	1,28%	97,05%
3,7	1,15%	98,21%
4,0	1,79%	100,00%



Studienfach: **Kirchenmusik**
 Studiengang: B. Mus.
 Anzahl der Prüfungen: 103

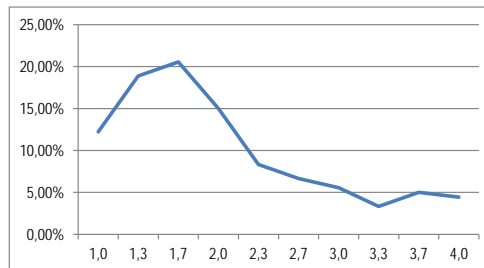
Note	Benotungsanteil	kumulierte Häufigkeit
1,0	12,62%	12,62%
bis 1,3	28,16%	40,78%
bis 1,7	19,42%	60,19%
bis 2,0	13,59%	73,79%
bis 2,3	11,65%	85,44%
bis 2,7	7,77%	93,20%
bis 3,0	2,91%	96,12%
bis 3,3	0,97%	97,09%
bis 3,7	1,94%	99,03%
bis 4,0	0,97%	100,00%



* Y-Achse angepasst

Studienfach: **Klavier**
 Studiengang: B. Mus.
 Anzahl der Prüfungen: 180

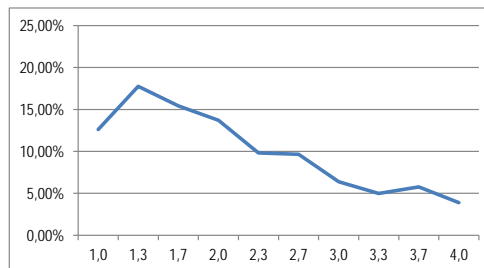
Note	Benotungsanteil	kumulierte Häufigkeit
1,0	12,22%	12,22%
bis 1,3	18,89%	31,11%
bis 1,7	20,56%	51,67%
bis 2,0	15,00%	66,67%
bis 2,3	8,33%	75,00%
bis 2,7	6,67%	81,67%
bis 3,0	5,56%	87,22%
bis 3,3	3,33%	90,56%
bis 3,7	5,00%	95,56%
bis 4,0	4,44%	100,00%



Studienfach: **Oper und Konzert**
 Studiengang: B. Mus.
 Anzahl der Prüfungen: 20 → zu wenige Datensätze

Studienfach: **Orchesterinstrumente**
 Studiengang: B. Mus.
 Anzahl der Prüfungen: 642

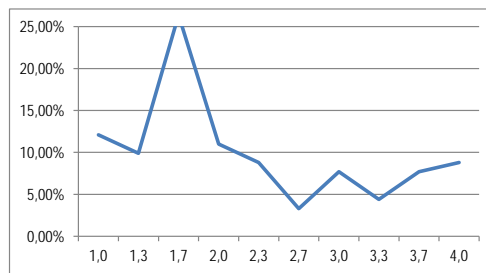
Note	Benotungsanteil	kumulierte Häufigkeit
1,0	12,62%	12,62%
bis 1,3	17,76%	30,37%
bis 1,7	15,42%	45,79%
bis 2,0	13,71%	59,50%
bis 2,3	9,81%	69,31%
bis 2,7	9,66%	78,97%
bis 3,0	6,39%	85,36%
bis 3,3	4,98%	90,34%
bis 3,7	5,76%	96,11%
bis 4,0	3,89%	100,00%



6. Bachelor of Science

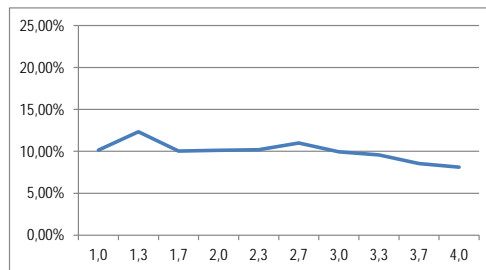
Studienfach: **Angewandte organische Chemie**
 Studiengang: B. Sc.
 Anzahl der Prüfungen: 91

Note	Benotungsanteil	kumulierte Häufigkeit
1,0	12,09%	12,09%
1,3	9,89%	21,98%
1,7	26,37%	48,35%
2,0	10,99%	59,34%
2,3	8,79%	68,13%
2,7	3,30%	71,43%
3,0	7,69%	79,12%
3,3	4,40%	83,52%
3,7	7,69%	91,21%
4,0	8,79%	100,00%



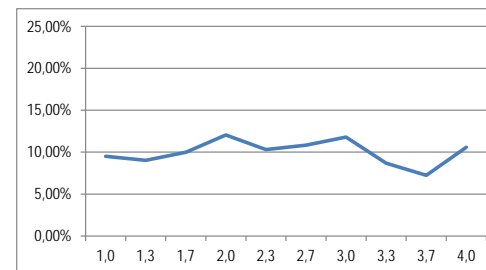
Studienfach: **Biologie**
 Studiengang: B. Sc.
 Anzahl der Prüfungen: 12.251

Note	Benotungsanteil	kumulierte Häufigkeit
1,0	10,15%	10,15%
1,3	12,33%	22,48%
1,7	10,04%	32,52%
2,0	10,11%	42,63%
2,3	10,20%	52,84%
2,7	10,99%	63,82%
3,0	9,94%	73,77%
3,3	9,57%	83,34%
3,7	8,55%	91,89%
4,0	8,11%	100,00%



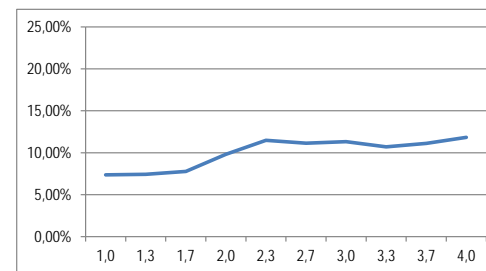
Studienfach: **Biomedizinische Chemie**
 Studiengang: B. Sc.
 Anzahl der Prüfungen: 4.366

Note	Benotungsanteil	kumulierte Häufigkeit
1,0	9,51%	9,51%
1,3	9,02%	18,53%
1,7	9,99%	28,52%
2,0	12,05%	40,56%
2,3	10,31%	50,87%
2,7	10,83%	61,70%
3,0	11,80%	73,50%
3,3	8,68%	82,18%
3,7	7,24%	89,42%
4,0	10,58%	100,00%



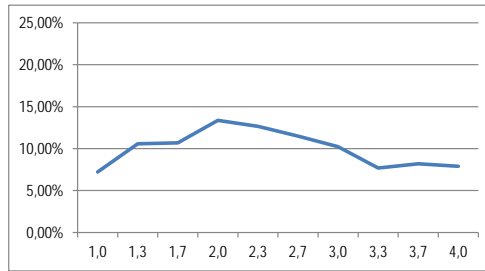
Studienfach: **Chemie**
 Studiengang: B. Sc.
 Anzahl der Prüfungen: 6.421

Note	Benotungsanteil	kumulierte Häufigkeit
1,0	7,37%	7,37%
1,3	7,43%	14,80%
1,7	7,77%	22,57%
2,0	9,81%	32,38%
2,3	11,49%	43,87%
2,7	11,15%	55,02%
3,0	11,32%	66,34%
3,3	10,70%	77,04%
3,7	11,12%	88,16%
4,0	11,84%	100,00%



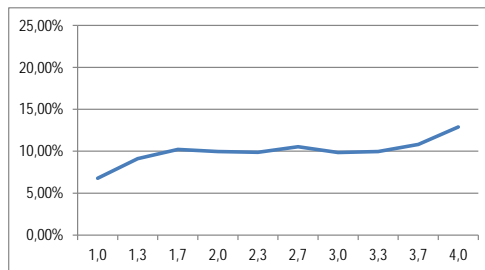
Studienfach: **Geographie**
 Studiengang: B. Sc.
 Anzahl der Prüfungen: 6.358

Note	Benotungsanteil	kumulierte Häufigkeit
1,0	7,22%	7,22%
bis 1,3	10,57%	17,79%
bis 1,7	10,70%	28,48%
bis 2,0	13,37%	41,85%
bis 2,3	12,66%	54,51%
bis 2,7	11,48%	66,00%
bis 3,0	10,22%	76,22%
bis 3,3	7,69%	83,91%
bis 3,7	8,19%	92,10%
bis 4,0	7,90%	100,00%



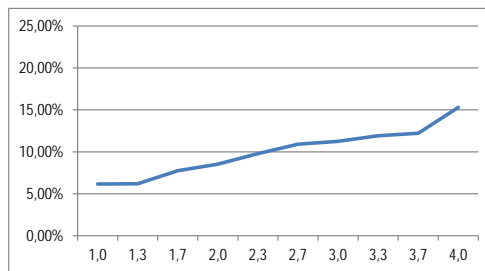
Studienfach: **Geowissenschaften**
 Studiengang: B. Sc.
 Anzahl der Prüfungen: 6.787

Note	Benotungsanteil	kumulierte Häufigkeit
1,0	6,78%	6,78%
1,3	9,12%	15,90%
1,7	10,21%	26,11%
2,0	9,96%	36,07%
2,3	9,87%	45,94%
2,7	10,53%	56,48%
3,0	9,86%	66,33%
3,3	9,97%	76,31%
3,7	10,80%	87,11%
4,0	12,89%	100,00%



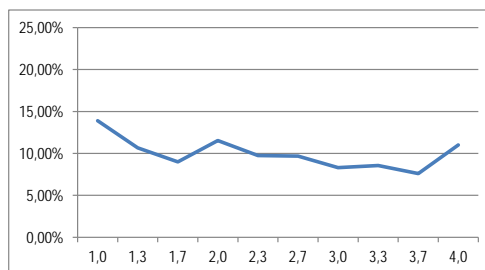
Studienfach: **Informatik**
 Studiengang: B. Sc.
 Anzahl der Prüfungen: 3.602

Note	Benotungsanteil	kumulierte Häufigkeit
1,0	6,16%	6,16%
1,3	6,19%	12,35%
1,7	7,75%	20,10%
2,0	8,52%	28,62%
2,3	9,80%	38,42%
2,7	10,91%	49,33%
3,0	11,24%	60,58%
3,3	11,91%	72,49%
3,7	12,22%	84,70%
4,0	15,30%	100,00%



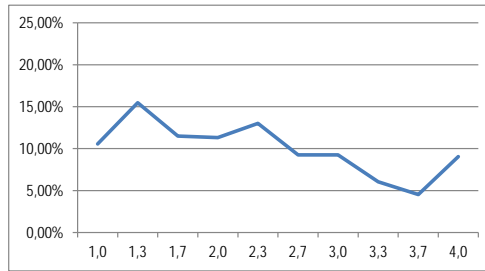
Studienfach: **Mathematik**
 Studiengang: B. Sc.
 Anzahl der Prüfungen: 4.210

Note	Benotungsanteil	kumulierte Häufigkeit
1,0	13,90%	13,90%
1,3	10,67%	24,57%
1,7	9,00%	33,57%
2,0	11,54%	45,11%
2,3	9,74%	54,85%
2,7	9,69%	64,54%
3,0	8,31%	72,85%
3,3	8,55%	81,40%
3,7	7,60%	89,00%
4,0	11,00%	100,00%



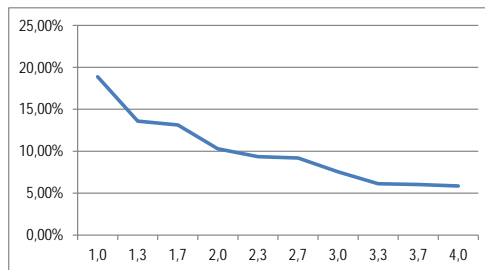
Studienfach: **Meteorologie**
 Studiengang: B. Sc.
 Anzahl der Prüfungen: 530

Note	Benotungsanteil	kumulierte Häufigkeit
1,0	10,57%	10,57%
bis 1,3	15,47%	26,04%
bis 1,7	11,51%	37,55%
bis 2,0	11,32%	48,87%
bis 2,3	13,02%	61,89%
bis 2,7	9,25%	71,13%
bis 3,0	9,25%	80,38%
bis 3,3	6,04%	86,42%
bis 3,7	4,53%	90,94%
bis 4,0	9,06%	100,00%



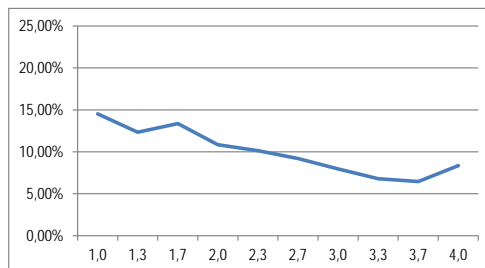
Studienfach: **Molekulare Biologie**
 Studiengang: B. Sc.
 Anzahl der Prüfungen: 2.664

Note	Benotungsanteil	kumulierte Häufigkeit
1,0	18,88%	18,88%
1,3	13,59%	32,47%
1,7	13,14%	45,61%
2,0	10,29%	55,89%
2,3	9,35%	65,24%
2,7	9,20%	74,44%
3,0	7,55%	81,98%
3,3	6,12%	88,10%
3,7	6,04%	94,14%
4,0	5,86%	100,00%



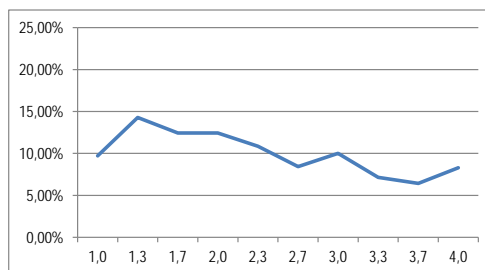
Studienfach: **Physik**
 Studiengang: B. Sc.
 Anzahl der Prüfungen: 6.952

Note	Benotungsanteil	kumulierte Häufigkeit
1,0	14,53%	14,53%
1,3	12,34%	26,87%
1,7	13,36%	40,23%
2,0	10,85%	51,08%
2,3	10,14%	61,22%
2,7	9,21%	70,43%
3,0	7,97%	78,39%
3,3	6,80%	85,20%
3,7	6,46%	91,66%
4,0	8,34%	100,00%



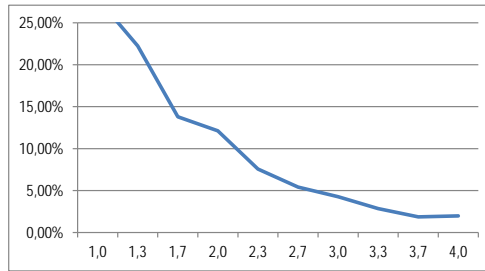
Studienfach: **Polymerchemie**
 Studiengang: B. Sc.
 Anzahl der Prüfungen: 700

Note	Benotungsanteil	kumulierte Häufigkeit
1,0	9,71%	9,71%
1,3	14,29%	24,00%
1,7	12,43%	36,43%
2,0	12,43%	48,86%
2,3	10,86%	59,71%
2,7	8,43%	68,14%
3,0	10,00%	78,14%
3,3	7,14%	85,29%
3,7	6,43%	91,71%
4,0	8,29%	100,00%



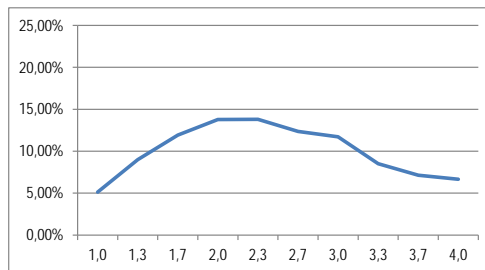
Studienfach: **Psychologie**
 Studiengang: B. Sc.
 Anzahl der Prüfungen: 11.957

Note	Benotungsanteil	kumulierte Häufigkeit
1,0	27,87%	27,87%
1,3	22,24%	50,11%
1,7	13,79%	63,90%
2,0	12,12%	76,02%
2,3	7,58%	83,60%
2,7	5,41%	89,01%
3,0	4,27%	93,28%
3,3	2,86%	96,14%
3,7	1,87%	98,01%
4,0	1,99%	100,00%



Studienfach: **Wirtschaftspädagogik**
 Studiengang: B. Sc.
 Anzahl der Prüfungen: 9.381

Note	Benotungsanteil	kumulierte Häufigkeit
1,0	5,13%	5,13%
bis 1,3	9,00%	14,12%
bis 1,7	11,92%	26,04%
bis 2,0	13,77%	39,81%
bis 2,3	13,80%	53,62%
bis 2,7	12,35%	65,97%
bis 3,0	11,72%	77,69%
bis 3,3	8,52%	86,21%
bis 3,7	7,13%	93,34%
bis 4,0	6,66%	100,00%



Studienfach: **Wirtschaftswissenschaften**
 Studiengang: B. Sc.
 Anzahl der Prüfungen: 49.792

Note	Benotungsanteil	kumulierte Häufigkeit
1,0	7,98%	7,98%
1,3	9,68%	17,66%
1,7	11,61%	29,27%
2,0	12,36%	41,63%
2,3	12,51%	54,14%
2,7	11,52%	65,65%
3,0	10,07%	75,72%
3,3	9,32%	85,04%
3,7	7,73%	92,77%
4,0	7,23%	100,00%

