

Notenverteilungsskala (Ebene Prüfungsleistungen) gemäß ECTS-Leitfaden der JGU Mainz

Grade Distribution Tables according to the ECTS Users' Guide of the JGU Mainz

z. B. zur Notenumrechnung



Datenabzug: Bachelorstudiengänge, Prüfungsleistungen (endnotenrelevant) ohne Bachelorarbeit und ggf. mündliche Prüfung

[Abgefragte Prüfungen: Bestandene Modulprüfungen (bausteinbegleitende Prüfungen und Modulabschlussprüfungen), die in Gesamtbewertung eingehen (feste Selektion)

Ausgeschlossene Prüfungen: Bestandene Prüfungen mit dem Bewertungssystem (BWS) "bestanden/nicht bestanden",
Bestandene und bewertete Prüfungen (BWS: Gesamtnoten, Einzelnoten, etc.) die Bestandteil von unbewertete Modulen (BWS: bestanden/nicht bestanden) sind,
Bestandene Prüfungen von Abschlussmodulen]

WiSe 2010/11 | SoSe 2011 | WiSe 2011/12 | SoSe 2012 | WiSe 2012/13 | SoSe 2013 |

WiSe 2013/14 | SoSe 2014 | WiSe 2014/15 | SoSe 2015 | WiSe 2015/16 | SoSe 2016

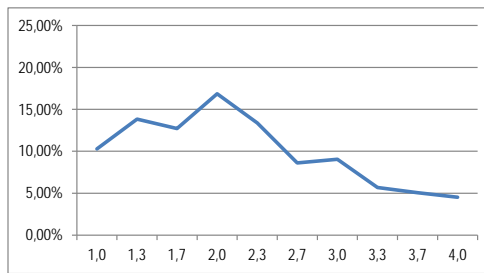
Stand: 14.02.2017

<u>1. Bachelor of Arts (Ein-Fach-Studiengang)</u>	S. 1
<u>2. Bachelor of Arts (Germersheim)</u>	S. 2
<u>3. Bachelor of Arts (Zwei-Fächer-Bachelorstudiengang)</u>	S. 4
<u>4. Bachelor of Education</u>	S. 15
<u>5. Bachelor of Music</u>	S. 21
<u>6. Bachelor of Science</u>	S. 22

1. Bachelor of Arts (Ein-Fach-Studiengang)

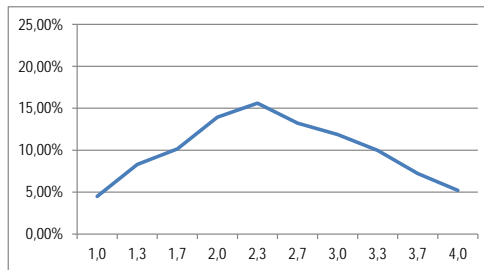
Studienfach: Archäologie/Archäologien
 Studiengang: B. A. (Ein-Fach)
 Anzahl der Prüfungen: 2.587

Note	Benotungsanteil	kumulierte Häufigkeit
1,0	10,28%	10,28%
bis 1,3	13,84%	24,12%
bis 1,7	12,72%	36,84%
bis 2,0	16,85%	53,69%
bis 2,3	13,37%	67,07%
bis 2,7	8,62%	75,69%
bis 3,0	9,05%	84,73%
bis 3,3	5,68%	90,41%
bis 3,7	5,06%	95,48%
bis 4,0	4,52%	100,00%



Studienfach: Sport und Sportwissenschaft
 Studiengang: B. A. (Ein-Fach)
 Anzahl der Prüfungen: 9.458

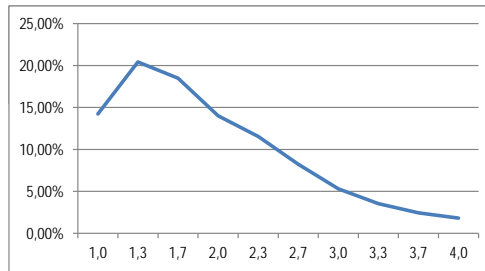
Note	Benotungsanteil	kumulierte Häufigkeit
1,0	4,49%	4,49%
bis 1,3	8,31%	12,80%
bis 1,7	10,16%	22,96%
bis 2,0	13,94%	36,90%
bis 2,3	15,61%	52,51%
bis 2,7	13,22%	65,72%
bis 3,0	11,86%	77,59%
bis 3,3	9,97%	87,56%
bis 3,7	7,23%	94,79%
bis 4,0	5,21%	100,00%



2. Bachelor of Arts (Germersheim)

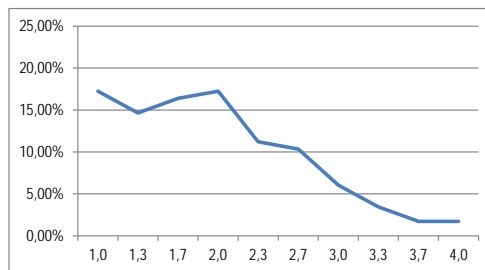
Studienfach: **Anglistik/Englisch**
 Studiengang: B. A. (Ger)
 Anzahl der Prüfungen: 2.208

Note	Benotungsanteil	kumulierte Häufigkeit
1,0	14,22%	14,22%
1,3	20,43%	34,65%
1,7	18,48%	53,13%
2,0	13,99%	67,12%
2,3	11,55%	78,67%
2,7	8,24%	86,91%
3,0	5,30%	92,21%
3,3	3,53%	95,74%
3,7	2,45%	98,19%
4,0	1,81%	100,00%



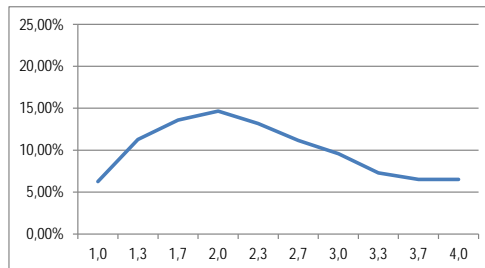
Studienfach: **Arabisch/Arabistik**
 Studiengang: B. A. (Ger)
 Anzahl der Prüfungen: 116

Note	Benotungsanteil	kumulierte Häufigkeit
1,0	17,24%	17,24%
1,3	14,66%	31,90%
1,7	16,38%	48,28%
2,0	17,24%	65,52%
2,3	11,21%	76,72%
2,7	10,34%	87,07%
3,0	6,03%	93,10%
3,3	3,45%	96,55%
3,7	1,72%	98,28%
4,0	1,72%	100,00%



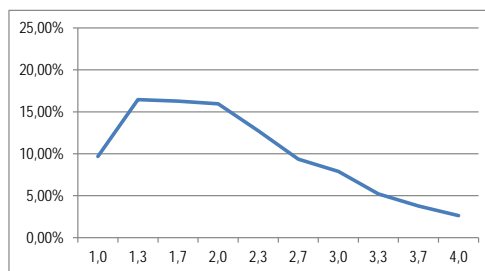
Studienfach: **Deutsch als Fremdsprache**
 Studiengang: B. A. (Ger)
 Anzahl der Prüfungen: 2.429

Note	Benotungsanteil	kumulierte Häufigkeit
1,0	6,26%	6,26%
1,3	11,28%	17,54%
1,7	13,59%	31,12%
2,0	14,66%	45,78%
2,3	13,17%	58,95%
2,7	11,16%	70,11%
3,0	9,59%	79,70%
3,3	7,29%	86,99%
3,7	6,50%	93,50%
4,0	6,50%	100,00%



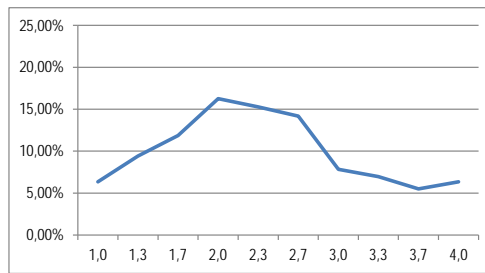
Studienfach: **Französisch**
 Studiengang: B. A. (Ger)
 Anzahl der Prüfungen: 2.777

Note	Benotungsanteil	kumulierte Häufigkeit
1,0	9,69%	9,69%
1,3	16,46%	26,14%
1,7	16,28%	42,42%
2,0	15,95%	58,37%
2,3	12,75%	71,12%
2,7	9,36%	80,48%
3,0	7,89%	88,37%
3,3	5,22%	93,59%
3,7	3,78%	97,37%
4,0	2,63%	100,00%



Studienfach: **Italienisch**
 Studiengang: B. A. (Ger)
 Anzahl der Prüfungen: 818

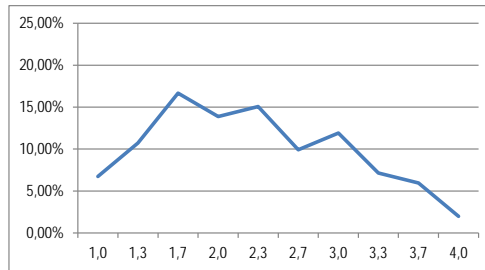
Note	Benotungsanteil	kumulierte Häufigkeit
1,0	6,36%	6,36%
1,3	9,41%	15,77%
1,7	11,86%	27,63%
2,0	16,26%	43,89%
2,3	15,28%	59,17%
2,7	14,18%	73,35%
3,0	7,82%	81,17%
3,3	6,97%	88,14%
3,7	5,50%	93,64%
4,0	6,36%	100,00%



Studienfach: **Neugriechisch**
 Studiengang: B. A. (Ger)
 Anzahl der Prüfungen: 62 → zu wenige Datensätze

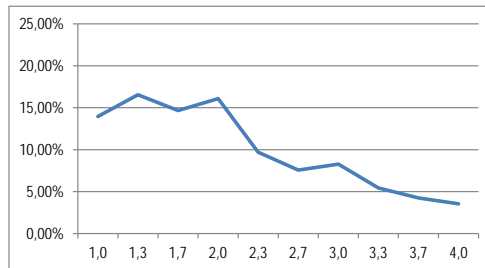
Studienfach: **Niederländisch**
 Studiengang: B. A. (Ger)
 Anzahl der Prüfungen: 252

Note	Benotungsanteil	kumulierte Häufigkeit
1,0	6,75%	6,75%
1,3	10,71%	17,46%
1,7	16,67%	34,13%
2,0	13,89%	48,02%
2,3	15,08%	63,10%
2,7	9,92%	73,02%
3,0	11,90%	84,92%
3,3	7,14%	92,06%
3,7	5,95%	98,02%
4,0	1,98%	100,00%



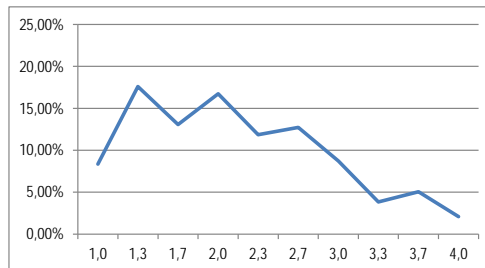
Studienfach: **Polnisch**
 Studiengang: B. A. (Ger)
 Anzahl der Prüfungen: 423

Note	Benotungsanteil	kumulierte Häufigkeit
1,0	13,95%	13,95%
1,3	16,55%	30,50%
1,7	14,66%	45,15%
2,0	16,08%	61,23%
2,3	9,69%	70,92%
2,7	7,57%	78,49%
3,0	8,27%	86,76%
3,3	5,44%	92,20%
3,7	4,26%	96,45%
4,0	3,55%	100,00%



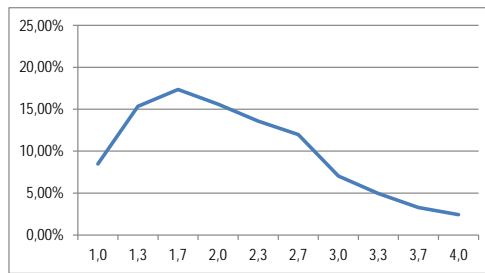
Studienfach: **Portugiesisch**
 Studiengang: B. A. (Ger)
 Anzahl der Prüfungen: 574

Note	Benotungsanteil	kumulierte Häufigkeit
1,0	8,36%	8,36%
1,3	17,60%	25,96%
1,7	13,07%	39,02%
2,0	16,72%	55,75%
2,3	11,85%	67,60%
2,7	12,72%	80,31%
3,0	8,71%	89,02%
3,3	3,83%	92,86%
3,7	5,05%	97,91%
4,0	2,09%	100,00%



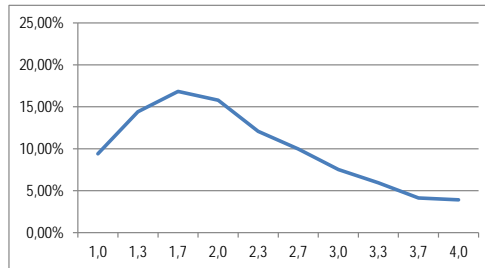
Studienfach: **Russisch**
 Studiengang: B. A. (Ger)
 Anzahl der Prüfungen: 1.193

Note	Benotungsanteil	kumulierte Häufigkeit
1,0	8,47%	8,47%
1,3	15,34%	23,81%
1,7	17,35%	41,16%
2,0	15,59%	56,75%
2,3	13,58%	70,33%
2,7	11,99%	82,31%
3,0	7,04%	89,35%
3,3	4,95%	94,30%
3,7	3,27%	97,57%
4,0	2,43%	100,00%



Studienfach: **Spanisch**
 Studiengang: B. A. (Ger)
 Anzahl der Prüfungen: 2.275

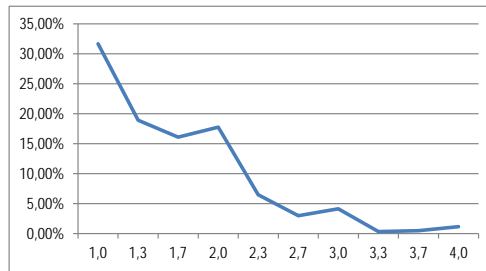
Note	Benotungsanteil	kumulierte Häufigkeit
1,0	9,41%	9,41%
1,3	14,42%	23,82%
1,7	16,84%	40,66%
2,0	15,78%	56,44%
2,3	12,09%	68,53%
2,7	9,98%	78,51%
3,0	7,52%	86,02%
3,3	5,93%	91,96%
3,7	4,13%	96,09%
4,0	3,91%	100,00%



4. Bachelor of Education

Studienfach: **Bildende Kunst**
 Studiengang: B. Ed.
 Anzahl der Prüfungen: 603

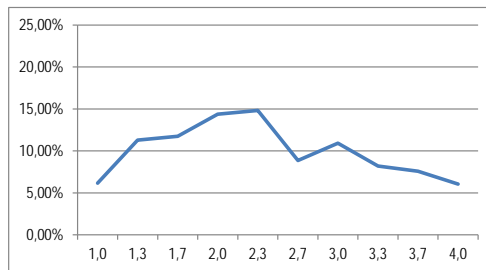
Note	Benotungsanteil	kumulierte Häufigkeit
1,0	31,67%	31,67%
1,3	18,91%	50,58%
1,7	16,09%	66,67%
2,0	17,74%	84,41%
2,3	6,47%	90,88%
2,7	2,99%	93,86%
3,0	4,15%	98,01%
3,3	0,33%	98,34%
3,7	0,50%	98,84%
4,0	1,16%	100,00%



* Y-Achse angepasst

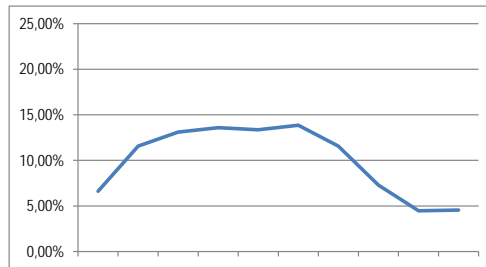
Studienfach: **Bildungswissenschaften**
 Studiengang: B. Ed.
 Anzahl der Prüfungen: 16.919

Note	Benotungsanteil	kumulierte Häufigkeit
1,0	6,16%	6,16%
1,3	11,28%	17,44%
1,7	11,75%	29,19%
2,0	14,37%	43,56%
2,3	14,82%	58,38%
2,7	8,87%	67,25%
3,0	10,92%	78,17%
3,3	8,20%	86,38%
3,7	7,58%	93,95%
4,0	6,05%	100,00%



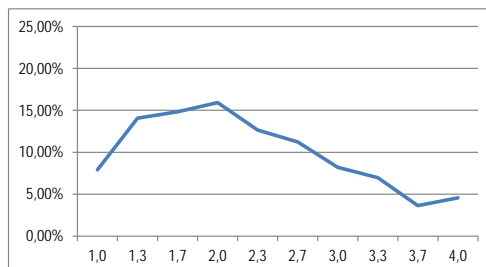
Studienfach: **Biologie**
 Studiengang: B. Ed.
 Anzahl der Prüfungen: 2.237

Note	Benotungsanteil	kumulierte Häufigkeit
1,0	6,62%	6,62%
1,3	11,58%	18,19%
1,7	13,10%	31,29%
2,0	13,59%	44,88%
2,3	13,37%	58,25%
2,7	13,86%	72,11%
3,0	11,58%	83,68%
3,3	7,29%	90,97%
3,7	4,47%	95,44%
4,0	4,56%	100,00%



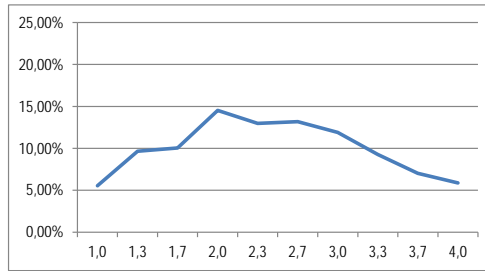
Studienfach: **Chemie**
 Studiengang: B. Ed.
 Anzahl der Prüfungen: 1.620

Note	Benotungsanteil	kumulierte Häufigkeit
1,0	7,90%	7,90%
1,3	14,07%	21,98%
1,7	14,81%	36,79%
2,0	15,93%	52,72%
2,3	12,65%	65,37%
2,7	11,23%	76,60%
3,0	8,21%	84,81%
3,3	6,98%	91,79%
3,7	3,64%	95,43%
4,0	4,57%	100,00%



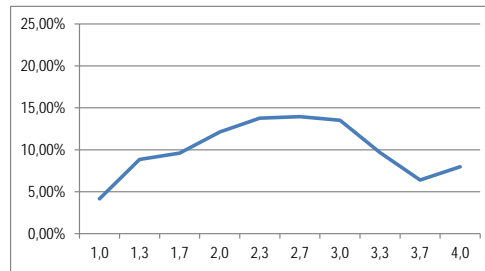
Studienfach: **Deutsch**
 Studiengang: B. Ed.
 Anzahl der Prüfungen: 7.816

Note	Benotungsanteil	kumulierte Häufigkeit
1,0	5,54%	5,54%
1,3	9,65%	15,19%
1,7	10,04%	25,23%
2,0	14,52%	39,75%
2,3	12,97%	52,73%
2,7	13,19%	65,92%
3,0	11,90%	77,81%
3,3	9,28%	87,09%
3,7	7,02%	94,11%
4,0	5,89%	100,00%



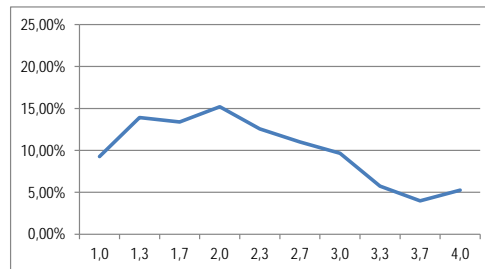
Studienfach: **Englisch**
 Studiengang: B. Ed.
 Anzahl der Prüfungen: 7.319

Note	Benotungsanteil	kumulierte Häufigkeit
1,0	4,15%	4,15%
1,3	8,85%	13,01%
1,7	9,59%	22,60%
2,0	12,12%	34,72%
2,3	13,77%	48,49%
2,7	13,95%	62,44%
3,0	13,51%	75,95%
3,3	9,67%	85,63%
3,7	6,39%	92,02%
4,0	7,98%	100,00%



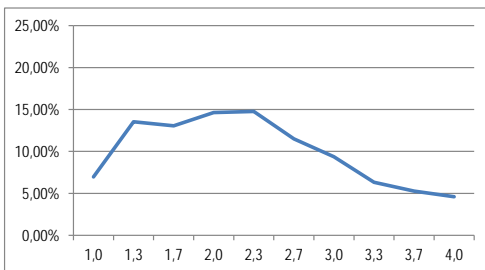
Studienfach: **Evangelische Religionslehre**
 Studiengang: B. Ed.
 Anzahl der Prüfungen: 1.480

Note	Benotungsanteil	kumulierte Häufigkeit
1,0	9,26%	9,26%
1,3	13,92%	23,18%
1,7	13,38%	36,55%
2,0	15,20%	51,76%
2,3	12,57%	64,32%
2,7	11,01%	75,34%
3,0	9,66%	85,00%
3,3	5,74%	90,74%
3,7	3,99%	94,73%
4,0	5,27%	100,00%



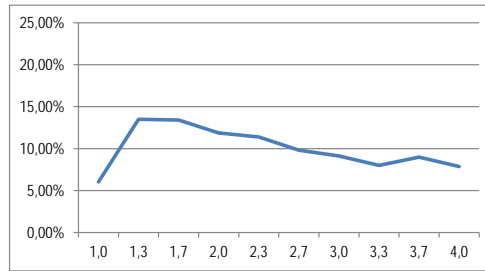
Studienfach: **Französisch**
 Studiengang: B. Ed.
 Anzahl der Prüfungen: 3.738

Note	Benotungsanteil	kumulierte Häufigkeit
1,0	6,96%	6,96%
1,3	13,54%	20,49%
1,7	13,06%	33,55%
2,0	14,63%	48,18%
2,3	14,77%	62,95%
2,7	11,50%	74,45%
3,0	9,36%	83,81%
3,3	6,31%	90,13%
3,7	5,27%	95,40%
4,0	4,60%	100,00%



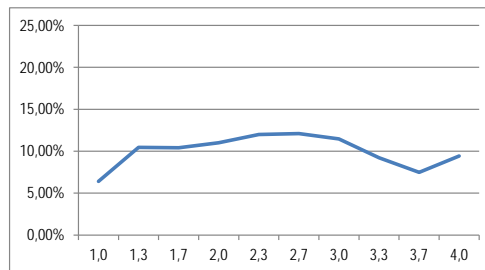
Studienfach: **Geographie**
 Studiengang: B. Ed.
 Anzahl der Prüfungen: 6.000

Note	Benotungsanteil	kumulierte Häufigkeit
1,0	6,03%	6,03%
1,3	13,50%	19,53%
1,7	13,42%	32,95%
2,0	11,87%	44,82%
2,3	11,38%	56,20%
2,7	9,82%	66,02%
3,0	9,13%	75,15%
3,3	8,00%	83,15%
3,7	8,98%	92,13%
4,0	7,87%	100,00%



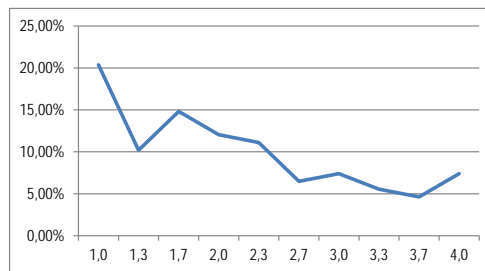
Studienfach: **Geschichte**
 Studiengang: B. Ed.
 Anzahl der Prüfungen: 8.303

Note	Benotungsanteil	kumulierte Häufigkeit
1,0	6,41%	6,41%
1,3	10,47%	16,87%
1,7	10,41%	27,28%
2,0	11,02%	38,30%
2,3	11,98%	50,28%
2,7	12,10%	62,39%
3,0	11,48%	73,86%
3,3	9,23%	83,09%
3,7	7,48%	90,57%
4,0	9,43%	100,00%



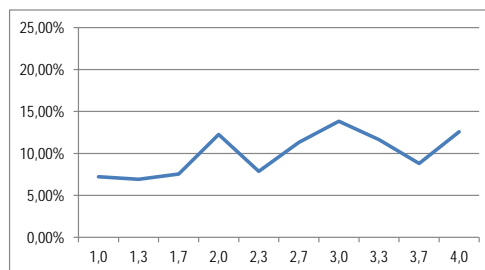
Studienfach: **Griechisch**
 Studiengang: B. Ed.
 Anzahl der Prüfungen: 108

Note	Benotungsanteil	kumulierte Häufigkeit
1,0	20,37%	20,37%
1,3	10,19%	30,56%
1,7	14,81%	45,37%
2,0	12,04%	57,41%
2,3	11,11%	68,52%
2,7	6,48%	75,00%
3,0	7,41%	82,41%
3,3	5,56%	87,96%
3,7	4,63%	92,59%
4,0	7,41%	100,00%



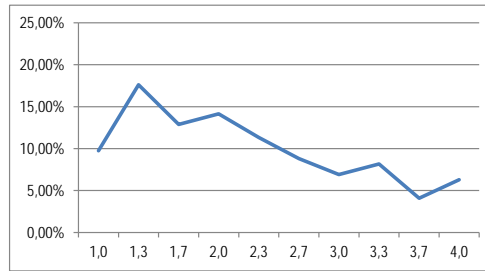
Studienfach: **Informatik**
 Studiengang: B. Ed.
 Anzahl der Prüfungen: 318

Note	Benotungsanteil	kumulierte Häufigkeit
1,0	7,23%	7,23%
1,3	6,92%	14,15%
1,7	7,55%	21,70%
2,0	12,26%	33,96%
2,3	7,86%	41,82%
2,7	11,32%	53,14%
3,0	13,84%	66,98%
3,3	11,64%	78,62%
3,7	8,81%	87,42%
4,0	12,58%	100,00%



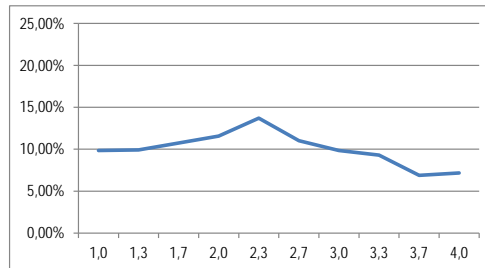
Studienfach: **Italienisch**
 Studiengang: B. Ed.
 Anzahl der Prüfungen: 318

Note	Benotungsanteil	kumulierte Häufigkeit
1,0	9,75%	9,75%
1,3	17,61%	27,36%
1,7	12,89%	40,25%
2,0	14,15%	54,40%
2,3	11,32%	65,72%
2,7	8,81%	74,53%
3,0	6,92%	81,45%
3,3	8,18%	89,62%
3,7	4,09%	93,71%
4,0	6,29%	100,00%



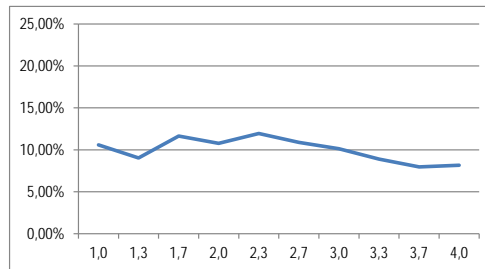
Studienfach: **Katholische Religionslehre**
 Studiengang: B. Ed.
 Anzahl der Prüfungen: 1.452

Note	Benotungsanteil	kumulierte Häufigkeit
1,0	9,85%	9,85%
1,3	9,92%	19,77%
1,7	10,74%	30,51%
2,0	11,57%	42,08%
2,3	13,71%	55,79%
2,7	11,02%	66,80%
3,0	9,85%	76,65%
3,3	9,30%	85,95%
3,7	6,89%	92,84%
4,0	7,16%	100,00%



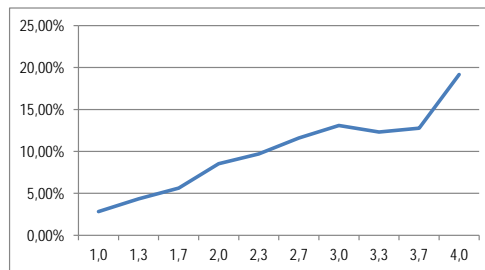
Studienfach: **Latein**
 Studiengang: B. Ed.
 Anzahl der Prüfungen: 1.607

Note	Benotungsanteil	kumulierte Häufigkeit
1,0	10,58%	10,58%
1,3	9,02%	19,60%
1,7	11,64%	31,24%
2,0	10,77%	42,00%
2,3	11,95%	53,95%
2,7	10,89%	64,84%
3,0	10,14%	74,98%
3,3	8,90%	83,88%
3,7	7,97%	91,85%
4,0	8,15%	100,00%



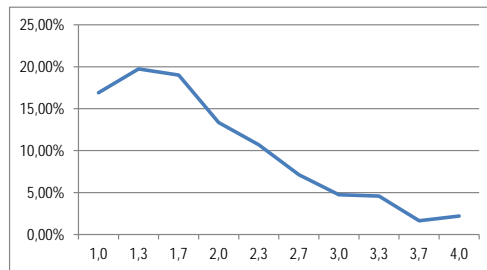
Studienfach: **Mathematik**
 Studiengang: B. Ed.
 Anzahl der Prüfungen: 3.568

Note	Benotungsanteil	kumulierte Häufigkeit
1,0	2,83%	2,83%
1,3	4,34%	7,17%
1,7	5,63%	12,81%
2,0	8,55%	21,36%
2,3	9,70%	31,05%
2,7	11,60%	42,66%
3,0	13,09%	55,75%
3,3	12,30%	68,05%
3,7	12,78%	80,83%
4,0	19,17%	100,00%



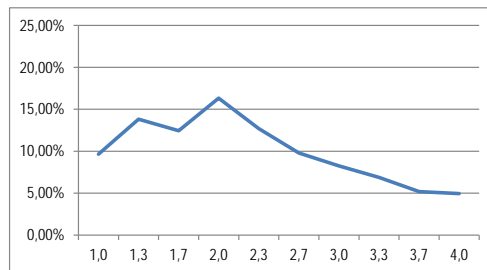
Studienfach: **Musik**
 Studiengang: B. Ed.
 Anzahl der Prüfungen: 1.768

Note	Benotungsanteil	kumulierte Häufigkeit
1,0	16,91%	16,91%
bis 1,3	19,74%	36,65%
bis 1,7	19,00%	55,66%
bis 2,0	13,35%	69,00%
bis 2,3	10,69%	79,69%
bis 2,7	7,13%	86,82%
bis 3,0	4,75%	91,57%
bis 3,3	4,58%	96,15%
bis 3,7	1,64%	97,79%
bis 4,0	2,21%	100,00%



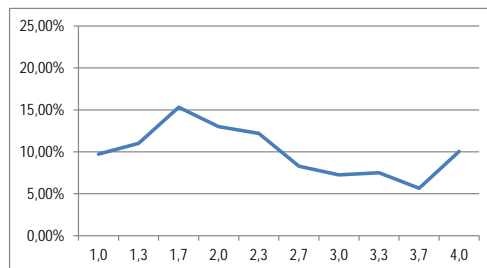
Studienfach: **Philosophie/Ethik**
 Studiengang: B. Ed.
 Anzahl der Prüfungen: 4.404

Note	Benotungsanteil	kumulierte Häufigkeit
1,0	9,65%	9,65%
1,3	13,83%	23,48%
1,7	12,44%	35,92%
2,0	16,33%	52,25%
2,3	12,69%	64,94%
2,7	9,79%	74,73%
3,0	8,27%	82,99%
3,3	6,88%	89,87%
3,7	5,18%	95,05%
4,0	4,95%	100,00%



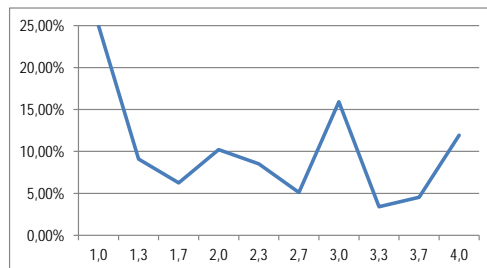
Studienfach: **Physik**
 Studiengang: B. Ed.
 Anzahl der Prüfungen: 1.254

Note	Benotungsanteil	kumulierte Häufigkeit
1,0	9,73%	9,73%
1,3	11,00%	20,73%
1,7	15,31%	36,04%
2,0	13,00%	49,04%
2,3	12,20%	61,24%
2,7	8,29%	69,54%
3,0	7,26%	76,79%
3,3	7,50%	84,29%
3,7	5,66%	89,95%
4,0	10,05%	100,00%



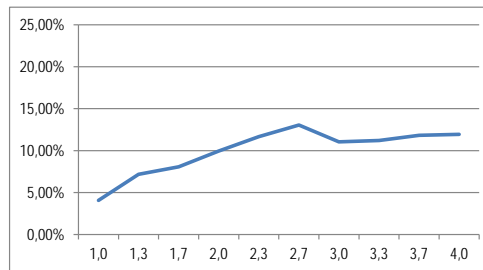
Studienfach: **Russisch**
 Studiengang: B. Ed.
 Anzahl der Prüfungen: 176

Note	Benotungsanteil	kumulierte Häufigkeit
1,0	25,00%	25,00%
1,3	9,09%	34,09%
1,7	6,25%	40,34%
2,0	10,23%	50,57%
2,3	8,52%	59,09%
2,7	5,11%	64,20%
3,0	15,91%	80,11%
3,3	3,41%	83,52%
3,7	4,55%	88,07%
4,0	11,93%	100,00%



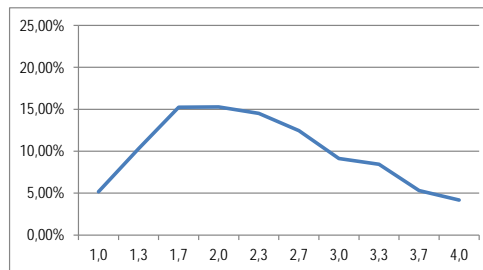
Studienfach: **Sozialkunde**
 Studiengang: B. Ed.
 Anzahl der Prüfungen: 2.605

Note	Benotungsanteil	kumulierte Häufigkeit
1,0	4,07%	4,07%
1,3	7,18%	11,25%
1,7	8,06%	19,31%
2,0	9,94%	29,25%
2,3	11,67%	40,92%
2,7	13,05%	53,97%
3,0	11,06%	65,03%
3,3	11,21%	76,24%
3,7	11,82%	88,06%
4,0	11,94%	100,00%



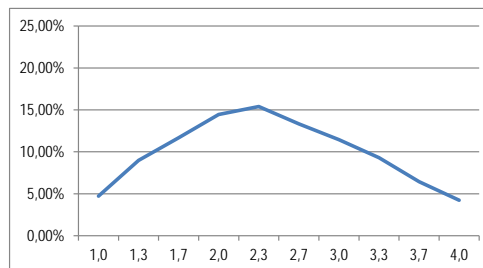
Studienfach: **Spanisch**
 Studiengang: B. Ed.
 Anzahl der Prüfungen: 2.225

Note	Benotungsanteil	kumulierte Häufigkeit
1,0	5,17%	5,17%
1,3	10,29%	15,46%
1,7	15,24%	30,70%
2,0	15,28%	45,98%
2,3	14,52%	60,49%
2,7	12,45%	72,94%
3,0	9,12%	82,07%
3,3	8,45%	90,52%
3,7	5,30%	95,82%
4,0	4,18%	100,00%



Studienfach: **Sport**
 Studiengang: B. Ed.
 Anzahl der Prüfungen: 5.695

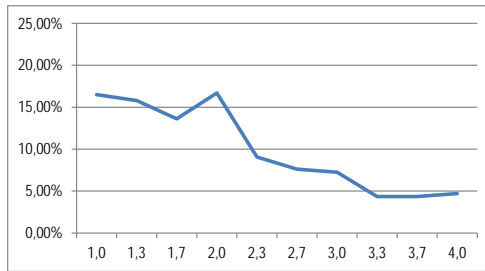
Note	Benotungsanteil	kumulierte Häufigkeit
1,0	4,72%	4,72%
bis 1,3	8,99%	13,71%
bis 1,7	11,68%	25,39%
bis 2,0	14,45%	39,84%
bis 2,3	15,40%	55,24%
bis 2,7	13,33%	68,57%
bis 3,0	11,45%	80,02%
bis 3,3	9,31%	89,32%
bis 3,7	6,44%	95,77%
bis 4,0	4,23%	100,00%



3. Bachelor of Arts (Zwei-Fächer-Bachelorstudiengang)

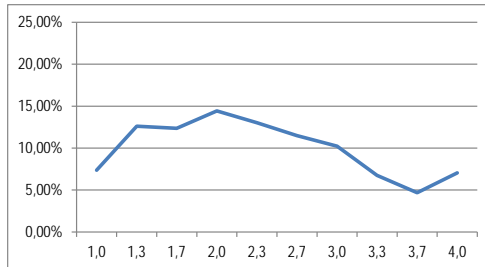
Studienfach: **Ägyptologie/Altorientalistik**
 Studiengang: B. A. (Kern- und Beifach)
 Anzahl der Prüfungen: 551

Note	Benotungsanteil	kumulierte Häufigkeit
1,0	16,52%	16,52%
1,3	15,79%	32,30%
1,7	13,61%	45,92%
2,0	16,70%	62,61%
2,3	9,07%	71,69%
2,7	7,62%	79,31%
3,0	7,26%	86,57%
3,3	4,36%	90,93%
3,7	4,36%	95,28%
4,0	4,72%	100,00%



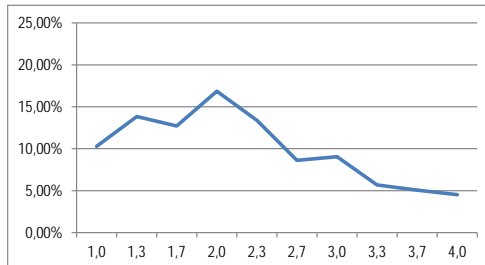
Studienfächer: **American Studies, ELC (British Studies)**
 Studiengang: B. A. (Kern- und Beifach)
 Anzahl der Prüfungen: 6.831

Note	Benotungsanteil	kumulierte Häufigkeit
1,0	7,36%	7,36%
1,3	12,62%	19,98%
1,7	12,36%	32,34%
2,0	14,43%	46,77%
2,3	13,01%	59,79%
2,7	11,49%	71,28%
3,0	10,23%	81,51%
3,3	6,75%	88,26%
3,7	4,68%	92,94%
4,0	7,06%	100,00%



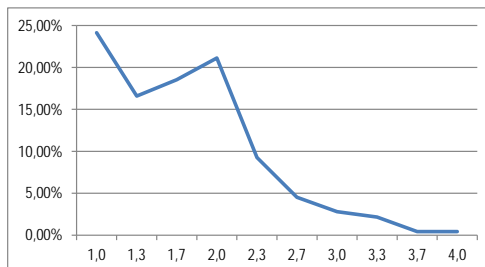
Studienfach: **Archäologie/Archäologien**
 Studiengang: B. A. (Kern- und Beifach)
 Anzahl der Prüfungen: 2.587

Note	Benotungsanteil	kumulierte Häufigkeit
1,0	10,28%	10,28%
bis 1,3	13,84%	24,12%
bis 1,7	12,72%	36,84%
bis 2,0	16,85%	53,69%
bis 2,3	13,37%	67,07%
bis 2,7	8,62%	75,69%
bis 3,0	9,05%	84,73%
bis 3,3	5,68%	90,41%
bis 3,7	5,06%	95,48%
bis 4,0	4,52%	100,00%



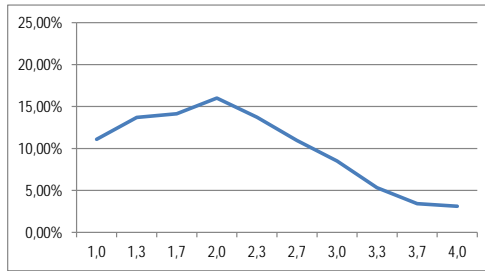
Studienfach: **Audiovisuelles Publizieren**
 Studiengang: B. A. (Beifach)
 Anzahl der Prüfungen: 464

Note	Benotungsanteil	kumulierte Häufigkeit
1,0	24,14%	24,14%
1,3	16,59%	40,73%
1,7	18,53%	59,27%
2,0	21,12%	80,39%
2,3	9,27%	89,66%
2,7	4,53%	94,18%
3,0	2,80%	96,98%
3,3	2,16%	99,14%
3,7	0,43%	99,57%
4,0	0,43%	100,00%



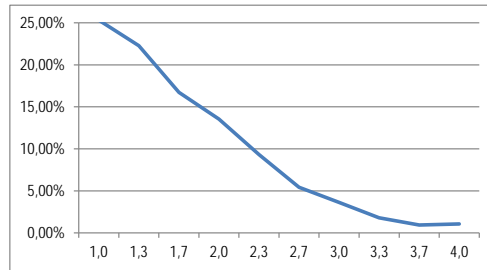
Studienfach: **Buchwissenschaft**
 Studiengang: B. A. (Kern- und Beifach)
 Anzahl der Prüfungen: 5.622

Note	Benotungsanteil	kumulierte Häufigkeit
1,0	11,10%	11,10%
1,3	13,71%	24,81%
1,7	14,14%	38,95%
2,0	16,01%	54,96%
2,3	13,73%	68,69%
2,7	10,96%	79,65%
3,0	8,50%	88,15%
3,3	5,32%	93,47%
3,7	3,42%	96,89%
4,0	3,11%	100,00%



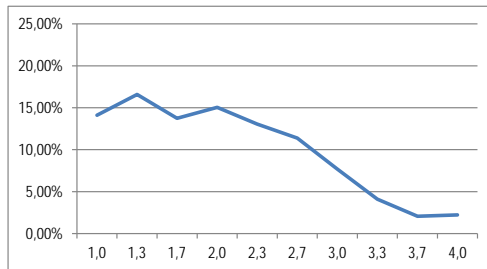
Studienfach: **Erziehungswissenschaft**
 Studiengang: B. A. (Kern- und Beifach)
 Anzahl der Prüfungen: 10.028

Note	Benotungsanteil	kumulierte Häufigkeit
1,0	25,32%	25,32%
1,3	22,27%	47,59%
1,7	16,71%	64,30%
2,0	13,53%	77,83%
2,3	9,30%	87,14%
2,7	5,43%	92,57%
3,0	3,63%	96,20%
3,3	1,80%	98,01%
3,7	0,94%	98,94%
4,0	1,06%	100,00%



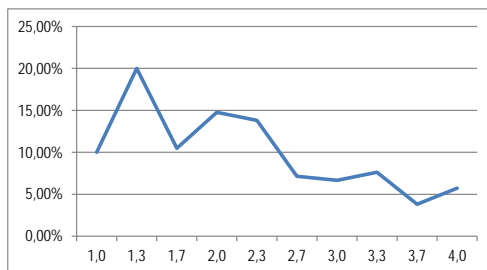
Studienfach: **Ethnologie / Ethnologie und Afrikastudien**
 Studiengang: B. A. (Kern- und Beifach)
 Anzahl der Prüfungen: 3.196

Note	Benotungsanteil	kumulierte Häufigkeit
1,0	14,11%	14,11%
1,3	16,58%	30,69%
1,7	13,74%	44,43%
2,0	15,05%	59,48%
2,3	13,05%	72,53%
2,7	11,39%	83,92%
3,0	7,70%	91,61%
3,3	4,10%	95,71%
3,7	2,07%	97,78%
4,0	2,22%	100,00%



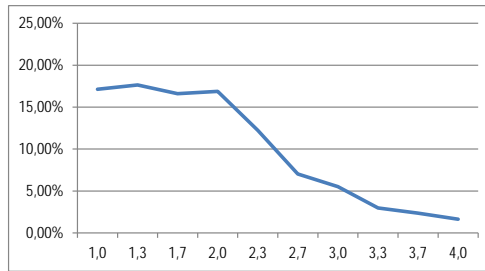
Studienfach: **Evangelische Theologie**
 Studiengang: B. A. (Beifach)
 Anzahl der Prüfungen: 210

Note	Benotungsanteil	kumulierte Häufigkeit
1,0	10,00%	10,00%
1,3	20,00%	30,00%
1,7	10,48%	40,48%
2,0	14,76%	55,24%
2,3	13,81%	69,05%
2,7	7,14%	76,19%
3,0	6,67%	82,86%
3,3	7,62%	90,48%
3,7	3,81%	94,29%
4,0	5,71%	100,00%



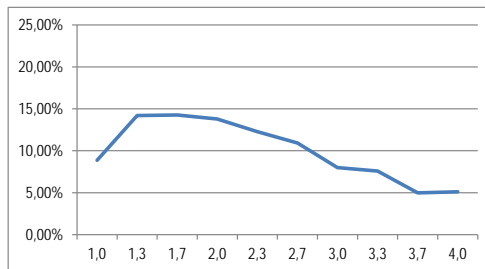
Studienfach: **Filmwissenschaft**
 Studiengang: B. A. (Kern- und Beifach)
 Anzahl der Prüfungen: 4.223

Note	Benotungsanteil	kumulierte Häufigkeit
1,0	17,12%	17,12%
bis 1,3	17,64%	34,76%
bis 1,7	16,60%	51,36%
bis 2,0	16,88%	68,25%
bis 2,3	12,22%	80,46%
bis 2,7	7,03%	87,50%
bis 3,0	5,52%	93,01%
bis 3,3	2,98%	96,00%
bis 3,7	2,37%	98,37%
bis 4,0	1,63%	100,00%



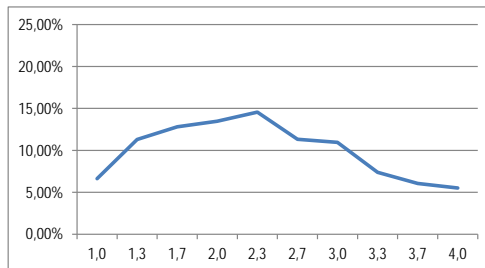
Studienfach: **Französisch**
 Studiengang: B. A. (Kern- und Beifach)
 Anzahl der Prüfungen: 1.465

Note	Benotungsanteil	kumulierte Häufigkeit
1,0	8,87%	8,87%
1,3	14,20%	23,07%
1,7	14,27%	37,34%
2,0	13,79%	51,13%
2,3	12,29%	63,41%
2,7	10,92%	74,33%
3,0	7,99%	82,32%
3,3	7,58%	89,90%
3,7	4,98%	94,88%
4,0	5,12%	100,00%



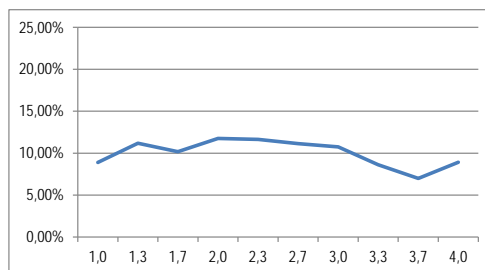
Studienfach: **Germanistik**
 Studiengang: B. A. (Kern- und Beifach)
 Anzahl der Prüfungen: 4.334

Note	Benotungsanteil	kumulierte Häufigkeit
1,0	6,62%	6,62%
bis 1,3	11,31%	17,93%
bis 1,7	12,81%	30,73%
bis 2,0	13,47%	44,21%
bis 2,3	14,56%	58,77%
bis 2,7	11,33%	70,10%
bis 3,0	10,96%	81,06%
bis 3,3	7,38%	88,44%
bis 3,7	6,05%	94,49%
bis 4,0	5,51%	100,00%



Studienfach: **Geschichte**
 Studiengang: B. A. (Kern- und Beifach)
 Anzahl der Prüfungen: 4.008

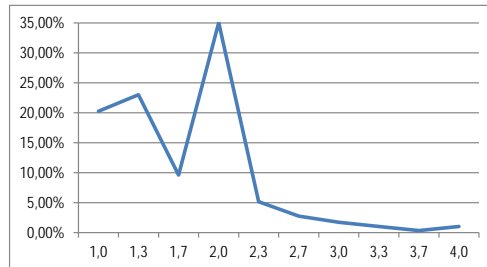
Note	Benotungsanteil	kumulierte Häufigkeit
1,0	8,88%	8,88%
1,3	11,18%	20,06%
1,7	10,18%	30,24%
2,0	11,75%	41,99%
2,3	11,63%	53,62%
2,7	11,13%	64,75%
3,0	10,75%	75,50%
3,3	8,61%	84,11%
3,7	6,99%	91,09%
4,0	8,91%	100,00%



Studienfach: **Griechisch**
 Studiengang: B. A. (Beifach)
 Anzahl der Prüfungen: 8 → zu wenige Datensätze

Studienfach: **Indologie**
 Studiengang: B. A. (Beifach)
 Anzahl der Prüfungen: 291

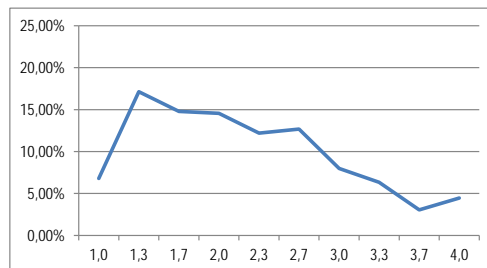
Note	Benotungsanteil	kumulierte Häufigkeit
1,0	20,27%	20,27%
1,3	23,02%	43,30%
1,7	9,62%	52,92%
2,0	35,05%	87,97%
2,3	5,15%	93,13%
2,7	2,75%	95,88%
3,0	1,72%	97,59%
3,3	1,03%	98,63%
3,7	0,34%	98,97%
4,0	1,03%	100,00%



* Y-Achse angepasst

Studienfach: **Italienisch**
 Studiengang: B. A. (Kern- und Beifach)
 Anzahl der Prüfungen: 426

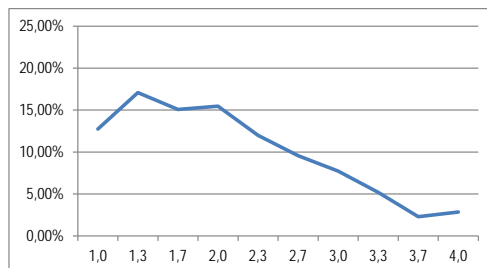
Note	Benotungsanteil	kumulierte Häufigkeit
1,0	6,81%	6,81%
1,3	17,14%	23,94%
1,7	14,79%	38,73%
2,0	14,55%	53,29%
2,3	12,21%	65,49%
2,7	12,68%	78,17%
3,0	7,98%	86,15%
3,3	6,34%	92,49%
3,7	3,05%	95,54%
4,0	4,46%	100,00%



Studienfach: **Katholische Theologie**
 Studiengang: B. A. (Beifach)
 Anzahl der Prüfungen: 44 → zu wenige Datensätze

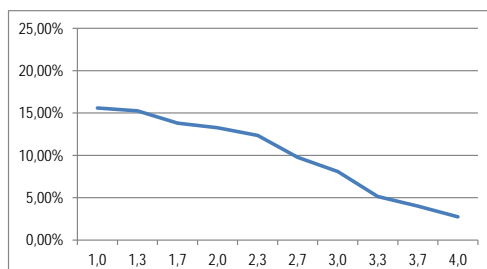
Studienfach: **Komparatistik/Europäische Literatur**
 Studiengang: B. A. (Kern- und Beifach)
 Anzahl der Prüfungen: 2.353

Note	Benotungsanteil	kumulierte Häufigkeit
1,0	12,75%	12,75%
1,3	17,08%	29,83%
1,7	15,09%	44,92%
2,0	15,47%	60,39%
2,3	11,98%	72,38%
2,7	9,56%	81,94%
3,0	7,73%	89,67%
3,3	5,18%	94,86%
3,7	2,29%	97,15%
4,0	2,85%	100,00%



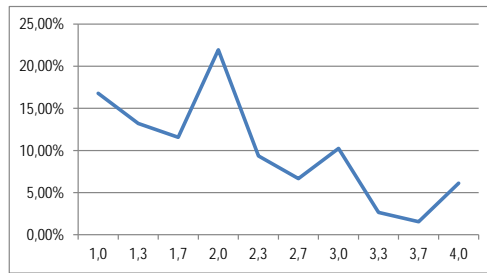
Studienfach: **Kulturanthropologie/Volkskunde**
 Studiengang: B. A. (Kern- und Beifach)
 Anzahl der Prüfungen: 2.623

Note	Benotungsanteil	kumulierte Häufigkeit
1,0	15,59%	15,59%
1,3	15,25%	30,84%
1,7	13,80%	44,64%
2,0	13,27%	57,91%
2,3	12,35%	70,26%
2,7	9,76%	80,02%
3,0	8,08%	88,11%
3,3	5,15%	93,25%
3,7	4,00%	97,26%
4,0	2,74%	100,00%



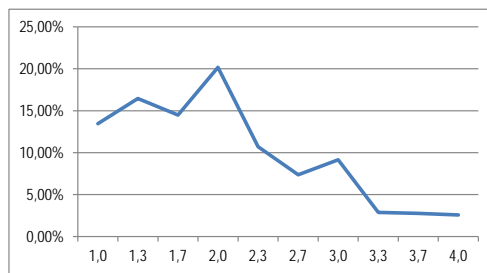
Studienfach: **Kunstgeschichte**
 Studiengang: B. A. (Kern- und Beifach)
 Anzahl der Prüfungen: 1.818

Note	Benotungsanteil	kumulierte Häufigkeit
1,0	16,78%	16,78%
1,3	13,20%	29,98%
1,7	11,55%	41,53%
2,0	21,95%	63,48%
2,3	9,35%	72,83%
2,7	6,66%	79,48%
3,0	10,23%	89,71%
3,3	2,64%	92,35%
3,7	1,54%	93,89%
4,0	6,11%	100,00%



Studienfach: **Kunstgeschichte von der Antike bis zur Gegenwart/Kunstgeschichte und Archäologie**
 Studiengang: B. A. (Kernfach)
 Anzahl der Prüfungen: 1.671

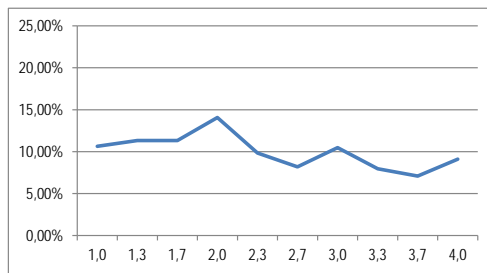
Note	Benotungsanteil	kumulierte Häufigkeit
1,0	13,46%	13,46%
bis 1,3	16,46%	29,92%
bis 1,7	14,48%	44,40%
bis 2,0	20,17%	64,57%
bis 2,3	10,71%	75,28%
bis 2,7	7,36%	82,65%
bis 3,0	9,16%	91,80%
bis 3,3	2,87%	94,67%
bis 3,7	2,75%	97,43%
bis 4,0	2,57%	100,00%



Studienfach: **Latein**
 Studiengang: B. A. (Beifach)
 Anzahl der Prüfungen: 26 → zu wenige Datensätze

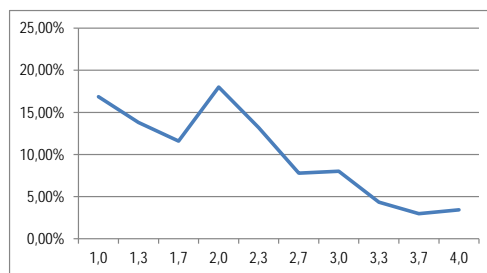
Studienfach: **Linguistik**
 Studiengang: B. A. (Kern- und Beifach)
 Anzahl der Prüfungen: 2.737

Note	Benotungsanteil	kumulierte Häufigkeit
1,0	10,63%	10,63%
1,3	11,33%	21,96%
1,7	11,33%	33,28%
2,0	14,07%	47,35%
2,3	9,83%	57,18%
2,7	8,18%	65,36%
3,0	10,49%	75,85%
3,3	7,96%	83,81%
3,7	7,09%	90,90%
4,0	9,10%	100,00%



Studienfach: **Musikwissenschaft**
 Studiengang: B. A. (Kern- und Beifach)
 Anzahl der Prüfungen: 1.311

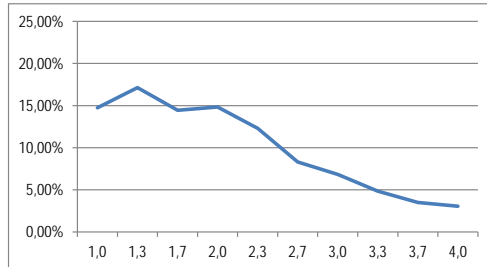
Note	Benotungsanteil	kumulierte Häufigkeit
1,0	16,86%	16,86%
1,3	13,81%	30,66%
1,7	11,59%	42,26%
2,0	18,00%	60,26%
2,3	13,20%	73,46%
2,7	7,78%	81,24%
3,0	8,01%	89,24%
3,3	4,35%	93,59%
3,7	2,97%	96,57%
4,0	3,43%	100,00%



Studienfach: **Öffentliches Recht**
 Studiengang: B. A. (Beifach)
 Anzahl der Prüfungen: 29 → zu wenige Datensätze

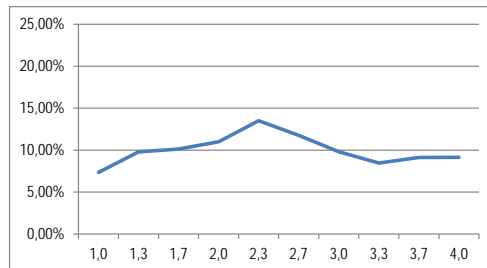
Studienfach: **Philosophie**
 Studiengang: B. A. (Kern- und Beifach)
 Anzahl der Prüfungen: 4.255

Note	Benotungsanteil	kumulierte Häufigkeit
1,0	14,74%	14,74%
1,3	17,13%	31,87%
1,7	14,45%	46,32%
2,0	14,83%	61,15%
2,3	12,29%	73,44%
2,7	8,32%	81,76%
3,0	6,84%	88,60%
3,3	4,84%	93,44%
3,7	3,50%	96,94%
4,0	3,06%	100,00%



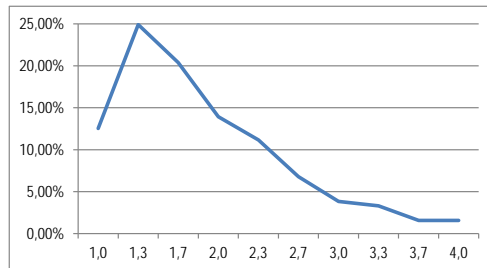
Studienfach: **Politikwissenschaft**
 Studiengang: B. A. (Kern- und Beifach)
 Anzahl der Prüfungen: 6.842

Note	Benotungsanteil	kumulierte Häufigkeit
1,0	7,34%	7,34%
1,3	9,78%	17,11%
1,7	10,13%	27,24%
2,0	10,99%	38,23%
2,3	13,50%	51,74%
2,7	11,75%	63,49%
3,0	9,81%	73,30%
3,3	8,45%	81,75%
3,7	9,12%	90,87%
4,0	9,13%	100,00%



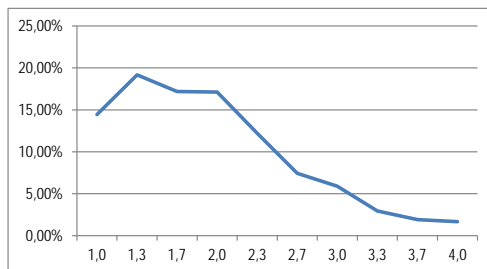
Studienfach: **Portugiesisch**
 Studiengang: B. A. (Beifach)
 Anzahl der Prüfungen: 574

Note	Benotungsanteil	kumulierte Häufigkeit
1,0	12,54%	12,54%
1,3	24,91%	37,46%
1,7	20,38%	57,84%
2,0	13,94%	71,78%
2,3	11,15%	82,93%
2,7	6,79%	89,72%
3,0	3,83%	93,55%
3,3	3,31%	96,86%
3,7	1,57%	98,43%
4,0	1,57%	100,00%



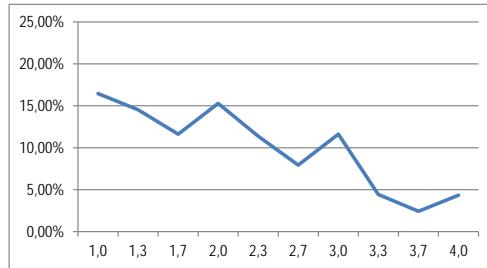
Studienfach: **Publizistik**
 Studiengang: B. A. (Kern- und Beifach)
 Anzahl der Prüfungen: 13.121

Note	Benotungsanteil	kumulierte Häufigkeit
1,0	14,44%	14,44%
bis 1,3	19,17%	33,61%
bis 1,7	17,19%	50,80%
bis 2,0	17,12%	67,92%
bis 2,3	12,22%	80,15%
bis 2,7	7,42%	87,57%
bis 3,0	5,90%	93,47%
bis 3,3	2,94%	96,41%
bis 3,7	1,92%	98,33%
bis 4,0	1,67%	100,00%



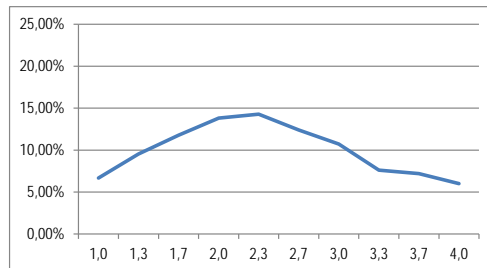
Studienfach: **Slavistik**
 Studiengang: B. A. (Kern- und Beifach)
 Anzahl der Prüfungen: 1.197

Note	Benotungsanteil	kumulierte Häufigkeit
1,0	16,46%	16,46%
1,3	14,54%	30,99%
1,7	11,61%	42,61%
2,0	15,29%	57,89%
2,3	11,36%	69,26%
2,7	7,94%	77,19%
3,0	11,61%	88,81%
3,3	4,43%	93,23%
3,7	2,42%	95,66%
4,0	4,34%	100,00%



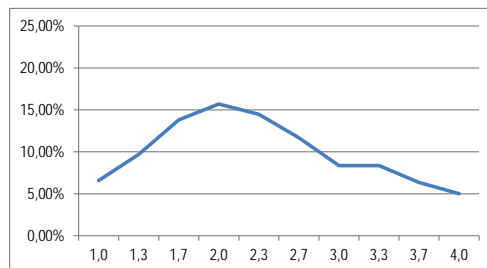
Studienfach: **Soziologie**
 Studiengang: B. A. (Kern- und Beifach)
 Anzahl der Prüfungen: 11.078

Note	Benotungsanteil	kumulierte Häufigkeit
1,0	6,68%	6,68%
1,3	9,52%	16,20%
1,7	11,78%	27,98%
2,0	13,82%	41,80%
2,3	14,28%	56,08%
2,7	12,38%	68,47%
3,0	10,71%	79,18%
3,3	7,62%	86,80%
3,7	7,19%	94,00%
4,0	6,00%	100,00%



Studienfach: **Spanisch**
 Studiengang: B. A. (Kern- und Beifach)
 Anzahl der Prüfungen: 898

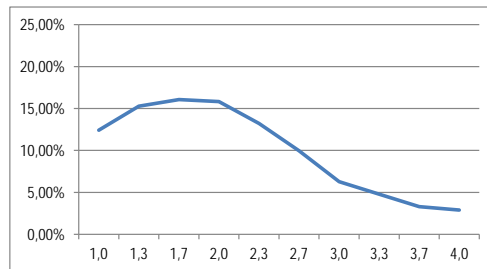
Note	Benotungsanteil	kumulierte Häufigkeit
1,0	6,57%	6,57%
1,3	9,69%	16,26%
1,7	13,81%	30,07%
2,0	15,70%	45,77%
2,3	14,48%	60,24%
2,7	11,69%	71,94%
3,0	8,35%	80,29%
3,3	8,35%	88,64%
3,7	6,35%	94,99%
4,0	5,01%	100,00%



Studienfach: **Strafrechtspflege**
 Studiengang: B. A. (Beifach)
 Anzahl der Prüfungen: 77 → zu wenige Datensätze

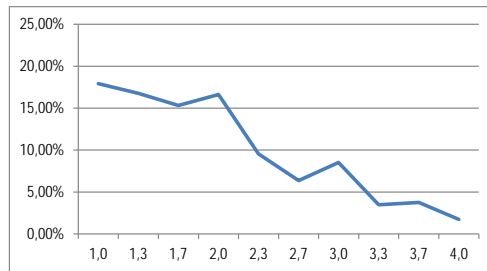
Studienfach: **Theaterwissenschaft**
 Studiengang: B. A. (Kern- und Beifach)
 Anzahl der Prüfungen: 2.521

Note	Benotungsanteil	kumulierte Häufigkeit
1,0	12,42%	12,42%
1,3	15,27%	27,69%
1,7	16,07%	43,75%
2,0	15,83%	59,58%
2,3	13,21%	72,79%
2,7	9,96%	82,74%
3,0	6,27%	89,01%
3,3	4,80%	93,81%
3,7	3,29%	97,10%
4,0	2,90%	100,00%



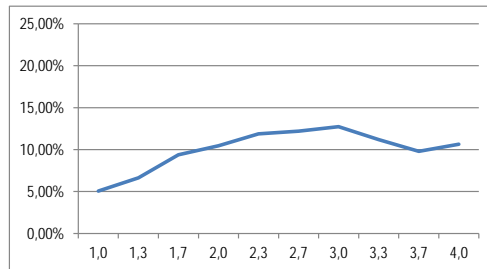
Studienfach: **Turkologie**
 Studiengang: B. A. (Beifach)
 Anzahl der Prüfungen: 692

Note	Benotungsanteil	kumulierte Häufigkeit
1,0	17,92%	17,92%
1,3	16,76%	34,68%
1,7	15,32%	50,00%
2,0	16,62%	66,62%
2,3	9,54%	76,16%
2,7	6,36%	82,51%
3,0	8,53%	91,04%
3,3	3,47%	94,51%
3,7	3,76%	98,27%
4,0	1,73%	100,00%



Studienfach: **Wirtschaftswissenschaften**
 Studiengang: B. A. (Beifach)
 Anzahl der Prüfungen: 4.169

Note	Benotungsanteil	kumulierte Häufigkeit
1,0	5,06%	5,06%
1,3	6,64%	11,71%
1,7	9,38%	21,08%
2,0	10,46%	31,54%
2,3	11,87%	43,42%
2,7	12,21%	55,62%
3,0	12,74%	68,36%
3,3	11,20%	79,56%
3,7	9,79%	89,35%
4,0	10,65%	100,00%

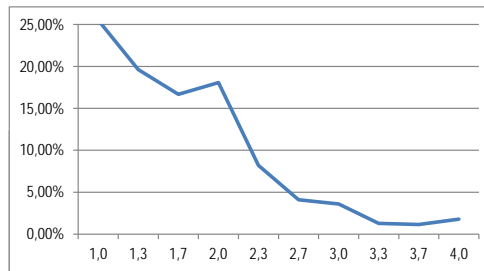


Studienfach: **Zivilrecht**
 Studiengang: B. A. (Beifach)
 Anzahl der Prüfungen: 32 → zu wenige Datensätze

5. Bachelor of Music

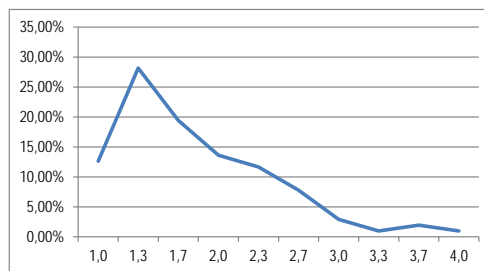
Studienfach: **Jazz und populäre Musik**
 Studiengang: B. Mus.
 Anzahl der Prüfungen: 780

Note	Benotungsanteil	kumulierte Häufigkeit
1,0	25,51%	25,51%
1,3	19,62%	45,13%
1,7	16,67%	61,79%
2,0	18,08%	79,87%
2,3	8,21%	88,08%
2,7	4,10%	92,18%
3,0	3,59%	95,77%
3,3	1,28%	97,05%
3,7	1,15%	98,21%
4,0	1,79%	100,00%



Studienfach: **Kirchenmusik**
 Studiengang: B. Mus.
 Anzahl der Prüfungen: 103

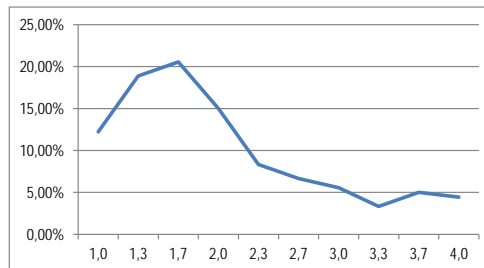
Note	Benotungsanteil	kumulierte Häufigkeit
1,0	12,62%	12,62%
bis 1,3	28,16%	40,78%
bis 1,7	19,42%	60,19%
bis 2,0	13,59%	73,79%
bis 2,3	11,65%	85,44%
bis 2,7	7,77%	93,20%
bis 3,0	2,91%	96,12%
bis 3,3	0,97%	97,09%
bis 3,7	1,94%	99,03%
bis 4,0	0,97%	100,00%



* Y-Achse angepasst

Studienfach: **Klavier**
 Studiengang: B. Mus.
 Anzahl der Prüfungen: 180

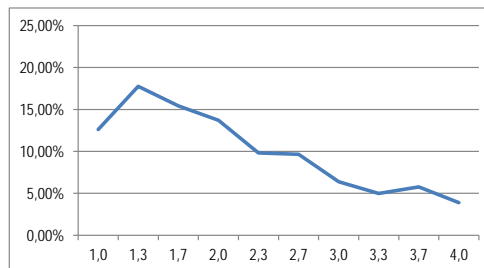
Note	Benotungsanteil	kumulierte Häufigkeit
1,0	12,22%	12,22%
bis 1,3	18,89%	31,11%
bis 1,7	20,56%	51,67%
bis 2,0	15,00%	66,67%
bis 2,3	8,33%	75,00%
bis 2,7	6,67%	81,67%
bis 3,0	5,56%	87,22%
bis 3,3	3,33%	90,56%
bis 3,7	5,00%	95,56%
bis 4,0	4,44%	100,00%



Studienfach: **Oper und Konzert**
 Studiengang: B. Mus.
 Anzahl der Prüfungen: 20 → zu wenige Datensätze

Studienfach: **Orchesterinstrumente**
 Studiengang: B. Mus.
 Anzahl der Prüfungen: 642

Note	Benotungsanteil	kumulierte Häufigkeit
1,0	12,62%	12,62%
bis 1,3	17,76%	30,37%
bis 1,7	15,42%	45,79%
bis 2,0	13,71%	59,50%
bis 2,3	9,81%	69,31%
bis 2,7	9,66%	78,97%
bis 3,0	6,39%	85,36%
bis 3,3	4,98%	90,34%
bis 3,7	5,76%	96,11%
bis 4,0	3,89%	100,00%

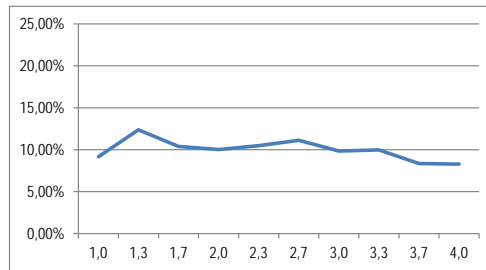


6. Bachelor of Science

Studienfach: **Angewandte organische Chemie**
 Studiengang: B. Sc.
 Anzahl der Prüfungen: 82 → zu wenige Datensätze

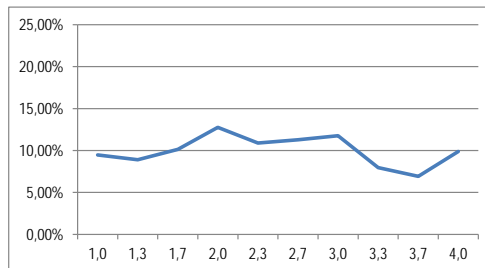
Studienfach: **Biologie**
 Studiengang: B. Sc.
 Anzahl der Prüfungen: 12.276

Note	Benotungsanteil	kumulierte Häufigkeit
1,0	9,15%	9,15%
1,3	12,37%	21,52%
1,7	10,39%	31,91%
2,0	10,04%	41,94%
2,3	10,48%	52,42%
2,7	11,12%	63,54%
3,0	9,84%	73,38%
3,3	9,99%	83,37%
3,7	8,35%	91,72%
4,0	8,28%	100,00%



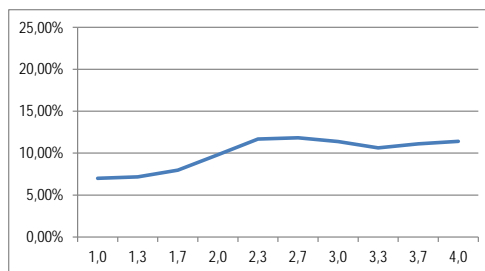
Studienfach: **Biomedizinische Chemie**
 Studiengang: B. Sc.
 Anzahl der Prüfungen: 3.972

Note	Benotungsanteil	kumulierte Häufigkeit
1,0	9,47%	9,47%
1,3	8,91%	18,38%
1,7	10,15%	28,52%
2,0	12,76%	41,29%
2,3	10,90%	52,19%
2,7	11,28%	63,47%
3,0	11,76%	75,23%
3,3	7,96%	83,18%
3,7	6,92%	90,11%
4,0	9,89%	100,00%



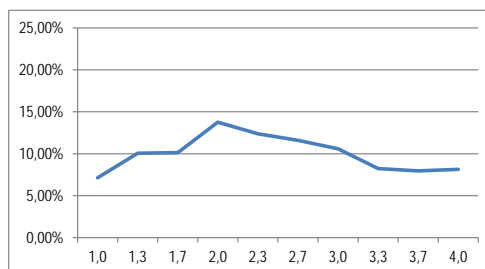
Studienfach: **Chemie**
 Studiengang: B. Sc.
 Anzahl der Prüfungen: 5.900

Note	Benotungsanteil	kumulierte Häufigkeit
1,0	7,00%	7,00%
1,3	7,17%	14,17%
1,7	7,98%	22,15%
2,0	9,80%	31,95%
2,3	11,68%	43,63%
2,7	11,83%	55,46%
3,0	11,39%	66,85%
3,3	10,63%	77,47%
3,7	11,12%	88,59%
4,0	11,41%	100,00%



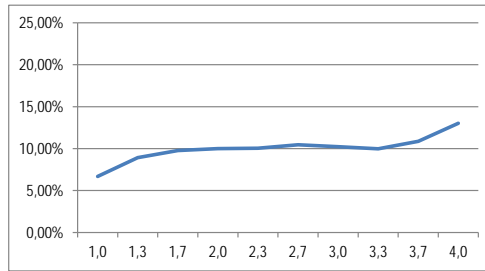
Studienfach: **Geographie**
 Studiengang: B. Sc.
 Anzahl der Prüfungen: 6.067

Note	Benotungsanteil	kumulierte Häufigkeit
1,0	7,14%	7,14%
bis 1,3	10,05%	17,19%
bis 1,7	10,14%	27,33%
bis 2,0	13,76%	41,09%
bis 2,3	12,38%	53,47%
bis 2,7	11,60%	65,07%
bis 3,0	10,60%	75,67%
bis 3,3	8,22%	83,90%
bis 3,7	7,96%	91,86%
bis 4,0	8,14%	100,00%



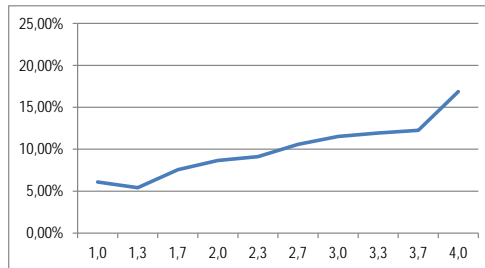
Studienfach: **Geowissenschaften**
 Studiengang: B. Sc.
 Anzahl der Prüfungen: 6.612

Note	Benotungsanteil	kumulierte Häufigkeit
1,0	6,68%	6,68%
1,3	8,92%	15,61%
1,7	9,77%	25,38%
2,0	10,01%	35,39%
2,3	10,04%	45,43%
2,7	10,45%	55,88%
3,0	10,24%	66,12%
3,3	9,98%	76,10%
3,7	10,87%	86,98%
4,0	13,02%	100,00%



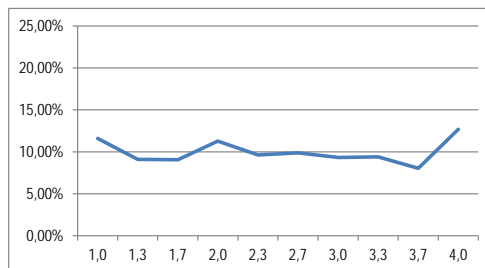
Studienfach: **Informatik**
 Studiengang: B. Sc.
 Anzahl der Prüfungen: 2.899

Note	Benotungsanteil	kumulierte Häufigkeit
1,0	6,11%	6,11%
1,3	5,42%	11,52%
1,7	7,55%	19,08%
2,0	8,66%	27,73%
2,3	9,11%	36,84%
2,7	10,59%	47,43%
3,0	11,52%	58,95%
3,3	11,94%	70,89%
3,7	12,25%	83,13%
4,0	16,87%	100,00%



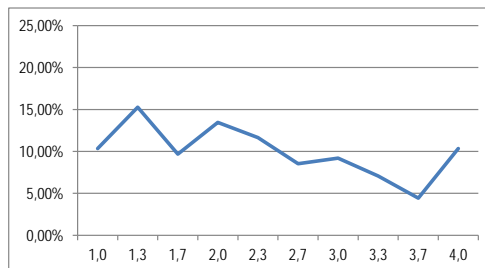
Studienfach: **Mathematik**
 Studiengang: B. Sc.
 Anzahl der Prüfungen: 4.565

Note	Benotungsanteil	kumulierte Häufigkeit
1,0	11,59%	11,59%
1,3	9,11%	20,70%
1,7	9,05%	29,75%
2,0	11,28%	41,03%
2,3	9,64%	50,67%
2,7	9,88%	60,55%
3,0	9,33%	69,88%
3,3	9,40%	79,28%
3,7	8,04%	87,32%
4,0	12,68%	100,00%



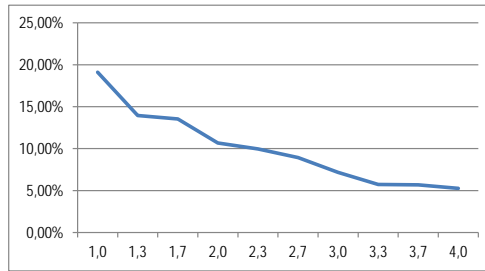
Studienfach: **Meteorologie**
 Studiengang: B. Sc.
 Anzahl der Prüfungen: 609

Note	Benotungsanteil	kumulierte Häufigkeit
1,0	10,34%	10,34%
bis 1,3	15,27%	25,62%
bis 1,7	9,69%	35,30%
bis 2,0	13,46%	48,77%
bis 2,3	11,66%	60,43%
bis 2,7	8,54%	68,97%
bis 3,0	9,20%	78,16%
bis 3,3	7,06%	85,22%
bis 3,7	4,43%	89,66%
bis 4,0	10,34%	100,00%



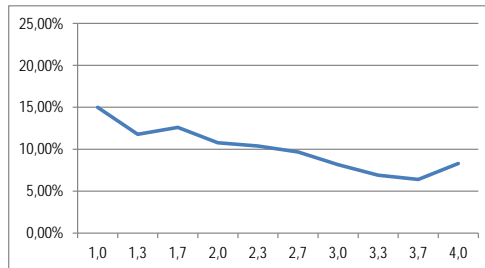
Studienfach: **Molekulare Biologie**
 Studiengang: B. Sc.
 Anzahl der Prüfungen: 2.622

Note	Benotungsanteil	kumulierte Häufigkeit
1,0	19,11%	19,11%
1,3	13,96%	33,07%
1,7	13,54%	46,61%
2,0	10,68%	57,28%
2,3	9,95%	67,24%
2,7	8,92%	76,16%
3,0	7,17%	83,33%
3,3	5,72%	89,05%
3,7	5,68%	94,74%
4,0	5,26%	100,00%



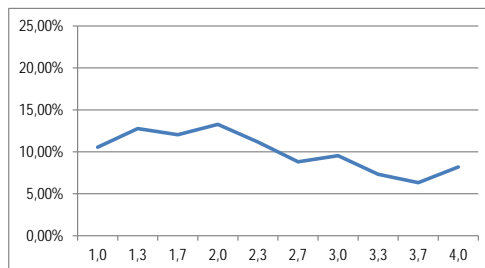
Studienfach: **Physik**
 Studiengang: B. Sc.
 Anzahl der Prüfungen: 7.063

Note	Benotungsanteil	kumulierte Häufigkeit
1,0	14,99%	14,99%
1,3	11,78%	26,77%
1,7	12,60%	39,37%
2,0	10,77%	50,15%
2,3	10,39%	60,54%
2,7	9,67%	70,21%
3,0	8,17%	78,38%
3,3	6,91%	85,29%
3,7	6,40%	91,69%
4,0	8,31%	100,00%



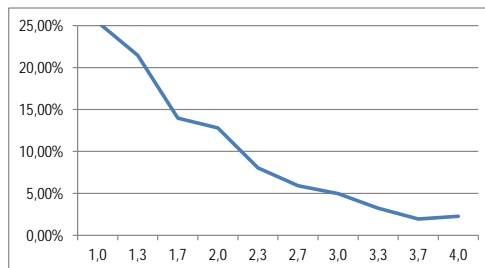
Studienfach: **Polymerchemie**
 Studiengang: B. Sc.
 Anzahl der Prüfungen: 806

Note	Benotungsanteil	kumulierte Häufigkeit
1,0	10,55%	10,55%
1,3	12,78%	23,33%
1,7	12,03%	35,36%
2,0	13,28%	48,64%
2,3	11,17%	59,80%
2,7	8,81%	68,61%
3,0	9,55%	78,16%
3,3	7,32%	85,48%
3,7	6,33%	91,81%
4,0	8,19%	100,00%



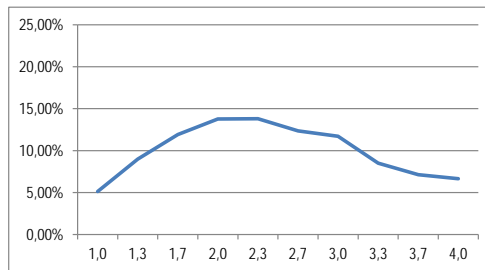
Studienfach: **Psychologie**
 Studiengang: B. Sc.
 Anzahl der Prüfungen: 10.745

Note	Benotungsanteil	kumulierte Häufigkeit
1,0	25,43%	25,43%
1,3	21,46%	46,89%
1,7	13,96%	60,85%
2,0	12,80%	73,64%
2,3	8,03%	81,68%
2,7	5,91%	87,58%
3,0	4,97%	92,55%
3,3	3,23%	95,78%
3,7	1,95%	97,73%
4,0	2,27%	100,00%



Studienfach: **Wirtschaftspädagogik**
 Studiengang: B. Sc.
 Anzahl der Prüfungen: 9.381

Note	Benotungsanteil	kumulierte Häufigkeit
1,0	5,13%	5,13%
bis 1,3	9,00%	14,12%
bis 1,7	11,92%	26,04%
bis 2,0	13,77%	39,81%
bis 2,3	13,80%	53,62%
bis 2,7	12,35%	65,97%
bis 3,0	11,72%	77,69%
bis 3,3	8,52%	86,21%
bis 3,7	7,13%	93,34%
bis 4,0	6,66%	100,00%



Studienfach: **Wirtschaftswissenschaften**
 Studiengang: B. Sc.
 Anzahl der Prüfungen: 48.201

Note	Benotungsanteil	kumulierte Häufigkeit
1,0	7,62%	7,62%
1,3	9,50%	17,11%
1,7	11,49%	28,60%
2,0	12,08%	40,68%
2,3	12,40%	53,09%
2,7	11,42%	64,50%
3,0	10,25%	74,76%
3,3	9,47%	84,23%
3,7	8,03%	92,26%
4,0	7,74%	100,00%

