

Einstufungstabellen (Ebene Prüfungsleistungen) gemäß ECTS-Leitfaden (ECTS Grading Tables) der JGU Mainz
z. B. zur Notenumrechnung



Datenabzug: Bachelorstudiengänge, Prüfungsleistungen (endnotenrelevant) ohne Bachelorarbeit und ggf. mündliche Prüfung

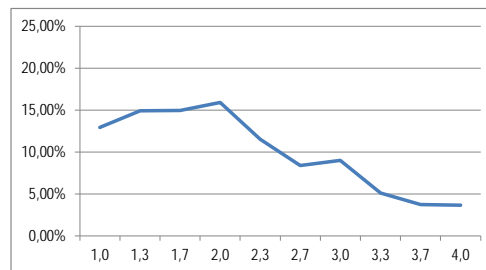
[Abgefragte Prüfungen: Bestandene Modulprüfungen (bausteinbegleitende Prüfungen und Modulabschlussprüfungen), die in Gesamtbewertung eingehen (feste Selektion)
Ausgeschlossene Prüfungen: Bestandene Prüfungen mit dem Bewertungssystem (BWS) "bestanden/nicht bestanden",
Bestandene und bewertete Prüfungen (BWS: Gesamtnoten, Einzelnoten, etc.) die Bestandteil von unbewerteten Modulen (BWS: bestanden/nicht bestanden) sind,
Bestandene Prüfungen von Abschlussmodulen]

WiSe 2009/10 | SoSe 2010 | WiSe 2010/11 | SoSe 2011 | WiSe 2011/12 | SoSe 2012 | WiSe 2012/13 | SoSe 2013 | WiSe 2013/14 | SoSe 2014 | WiSe 2014/15
Stand: 04.05.2016

Bachelor of Arts (Ein-Fach-Studiengang)

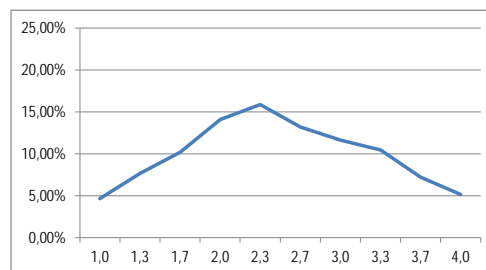
Studienfach: **Archäologie**
Studiengang: B. A. (Einfach)
Anzahl der Prüfungen: 1.780

Note	Benotungsanteil	kumulierte Häufigkeit
1,0	12,92%	12,92%
bis 1,3	14,89%	27,81%
bis 1,7	14,94%	42,75%
bis 2,0	15,90%	58,65%
bis 2,3	11,52%	70,17%
bis 2,7	8,37%	78,54%
bis 3,0	8,99%	87,53%
bis 3,3	5,11%	92,64%
bis 3,7	3,71%	96,35%
bis 4,0	3,65%	100,00%



Studienfach: **Sport und Sportwissenschaft**
Studiengang: B. A. (Einfach)
Anzahl der Prüfungen: 8.332

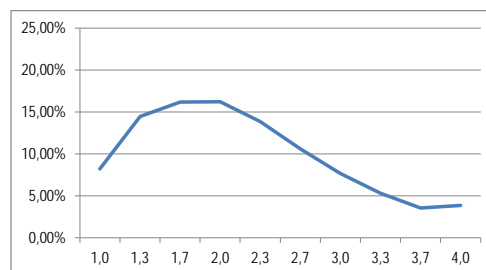
Note	Benotungsanteil	kumulierte Häufigkeit
1,0	4,63%	4,63%
bis 1,3	7,67%	12,30%
bis 1,7	10,18%	22,48%
bis 2,0	14,05%	36,53%
bis 2,3	15,85%	52,39%
bis 2,7	13,20%	65,59%
bis 3,0	11,62%	77,21%
bis 3,3	10,45%	87,66%
bis 3,7	7,20%	94,86%
bis 4,0	5,14%	100,00%



Bachelor of Arts (Germersheim)

Studienfach: **Anglistik/Englisch**
Studiengang: B. A. (Ger)
Anzahl der Prüfungen: 13.618

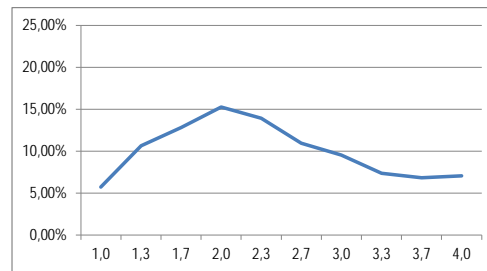
Note	Benotungsanteil	kumulierte Häufigkeit
1,0	8,22%	8,22%
1,3	14,47%	22,68%
1,7	16,18%	38,86%
2,0	16,24%	55,10%
2,3	13,85%	68,95%
2,7	10,63%	79,57%
3,0	7,70%	87,27%
3,3	5,30%	92,58%
3,7	3,55%	96,12%
4,0	3,88%	100,00%



Studienfach: **Arabisch/Arabistik**
Studiengang: B. A. (Ger)
Anzahl der Prüfungen: 46 → zu wenige Datensätze

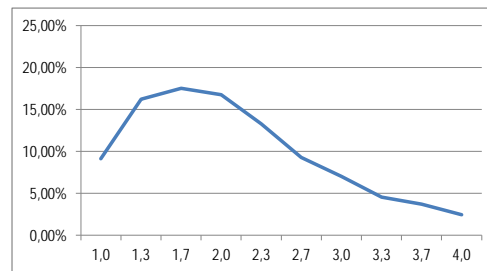
Studienfach: **Deutsch als Fremdsprache**
 Studiengang: B. A. (Ger)
 Anzahl der Prüfungen: 2.650

Note	Benotungsanteil	kumulierte Häufigkeit
1,0	5,70%	5,70%
1,3	10,64%	16,34%
1,7	12,79%	29,13%
2,0	15,25%	44,38%
2,3	13,92%	58,30%
2,7	10,94%	69,25%
3,0	9,51%	78,75%
3,3	7,36%	86,11%
3,7	6,83%	92,94%
4,0	7,06%	100,00%



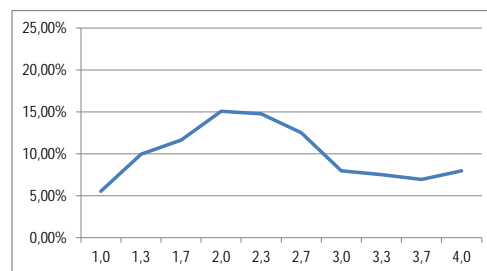
Studienfach: **Französisch**
 Studiengang: B. A. (Ger)
 Anzahl der Prüfungen: 2.935

Note	Benotungsanteil	kumulierte Häufigkeit
1,0	9,13%	9,13%
1,3	16,22%	25,35%
1,7	17,51%	42,86%
2,0	16,76%	59,63%
2,3	13,29%	72,91%
2,7	9,30%	82,21%
3,0	7,05%	89,27%
3,3	4,57%	93,83%
3,7	3,71%	97,55%
4,0	2,45%	100,00%



Studienfach: **Italienisch**
 Studiengang: B. A. (Ger)
 Anzahl der Prüfungen: 703

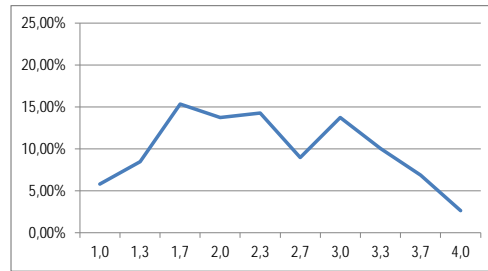
Note	Benotungsanteil	kumulierte Häufigkeit
1,0	5,55%	5,55%
1,3	9,96%	15,50%
1,7	11,66%	27,17%
2,0	15,08%	42,25%
2,3	14,79%	57,04%
2,7	12,52%	69,56%
3,0	7,97%	77,52%
3,3	7,54%	85,06%
3,7	6,97%	92,03%
4,0	7,97%	100,00%



Studienfach: **Neugriechisch**
 Studiengang: B. A. (Ger)
 Anzahl der Prüfungen: 34 → zu wenige Datensätze

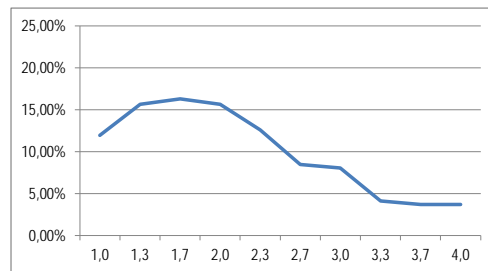
Studienfach: **Niederländisch**
 Studiengang: B. A. (Ger)
 Anzahl der Prüfungen: 189

Note	Benotungsanteil	Benotungsanteil	kumulierte Häufigkeit
1,0	5,82%	5,82%	5,82%
1,3	8,47%	8,47%	14,29%
1,7	15,34%	15,34%	29,63%
2,0	13,76%	13,76%	43,39%
2,3	14,29%	14,29%	57,67%
2,7	8,99%	8,99%	66,67%
3,0	13,76%	13,76%	80,42%
3,3	10,05%	10,05%	90,48%
3,7	6,88%	6,88%	97,35%
4,0	2,65%	2,65%	100,00%



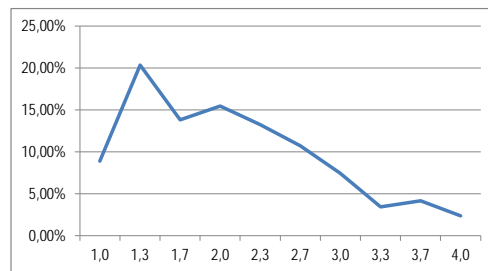
Studienfach: **Polnisch**
 Studiengang: B. A. (Ger)
 Anzahl der Prüfungen: 461

Note	Benotungsanteil	Benotungsanteil	kumulierte Häufigkeit
1,0	11,93%	11,93%	11,93%
1,3	15,62%	15,62%	27,55%
1,7	16,27%	16,27%	43,82%
2,0	15,62%	15,62%	59,44%
2,3	12,58%	12,58%	72,02%
2,7	8,46%	8,46%	80,48%
3,0	8,03%	8,03%	88,50%
3,3	4,12%	4,12%	92,62%
3,7	3,69%	3,69%	96,31%
4,0	3,69%	3,69%	100,00%



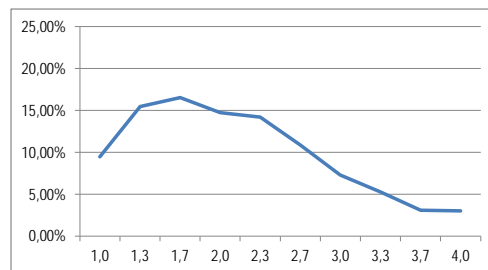
Studienfach: **Portugiesisch**
 Studiengang: B. A. (Ger)
 Anzahl der Prüfungen: 550

Note	Benotungsanteil	Benotungsanteil	kumulierte Häufigkeit
1,0	8,91%	8,91%	8,91%
1,3	20,36%	20,36%	29,27%
1,7	13,82%	13,82%	43,09%
2,0	15,45%	15,45%	58,55%
2,3	13,27%	13,27%	71,82%
2,7	10,73%	10,73%	82,55%
3,0	7,45%	7,45%	90,00%
3,3	3,45%	3,45%	93,45%
3,7	4,18%	4,18%	97,64%
4,0	2,36%	2,36%	100,00%



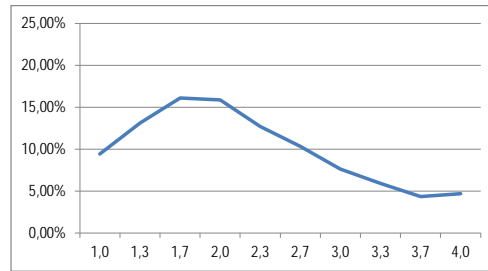
Studienfach: **Russisch**
 Studiengang: B. A. (Ger)
 Anzahl der Prüfungen: 1.288

Note	Benotungsanteil	Benotungsanteil	kumulierte Häufigkeit
1,0	9,47%	9,47%	9,47%
1,3	15,45%	15,45%	24,92%
1,7	16,54%	16,54%	41,46%
2,0	14,75%	14,75%	56,21%
2,3	14,21%	14,21%	70,42%
2,7	10,87%	10,87%	81,29%
3,0	7,30%	7,30%	88,59%
3,3	5,28%	5,28%	93,87%
3,7	3,11%	3,11%	96,97%
4,0	3,03%	3,03%	100,00%



Studienfach: **Spanisch**
 Studiengang: B. A. (Ger)
 Anzahl der Prüfungen: 2.138

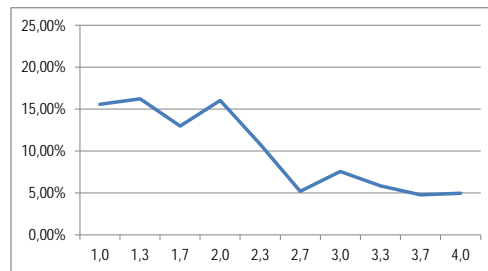
Note	Benotungsanteil	kumulierte Häufigkeit
1,0	9,40%	9,40%
1,3	13,10%	22,50%
1,7	16,09%	38,59%
2,0	15,86%	54,44%
2,3	12,68%	67,12%
2,7	10,34%	77,46%
3,0	7,62%	85,08%
3,3	5,89%	90,97%
3,7	4,35%	95,32%
4,0	4,68%	100,00%



Bachelor of Arts (Zwei-Fächer-Bachelorstudiengang)

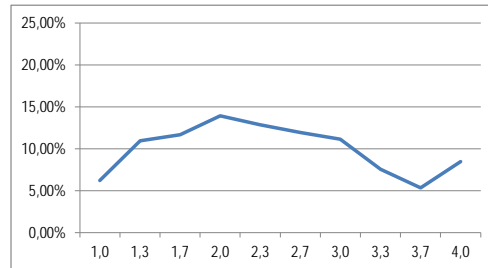
Studienfach: **Ägyptologie/Altorientalistik**
 Studiengang: B. A. (Kern- und Beifach)
 Anzahl der Prüfungen: 462

Note	Benotungsanteil	kumulierte Häufigkeit
1,0	15,58%	15,58%
1,3	16,23%	31,82%
1,7	12,99%	44,81%
2,0	16,02%	60,82%
2,3	10,82%	71,65%
2,7	5,19%	76,84%
3,0	7,58%	84,42%
3,3	5,84%	90,26%
3,7	4,76%	95,02%
4,0	4,98%	100,00%



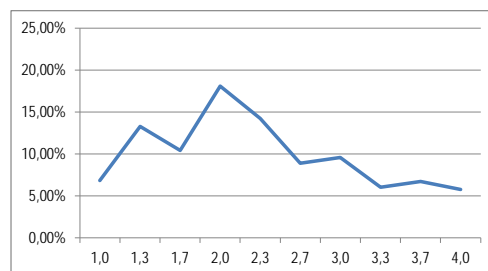
Studienfächer: **American Studies, British Studies (ECL)**
 Studiengang: B. A. (Kern- und Beifach)
 Anzahl der Prüfungen: 6.893

Note	Benotungsanteil	kumulierte Häufigkeit
1,0	6,21%	6,21%
1,3	10,95%	17,16%
1,7	11,68%	28,84%
2,0	13,93%	42,77%
2,3	12,84%	55,61%
2,7	11,91%	67,52%
3,0	11,14%	78,66%
3,3	7,53%	86,19%
3,7	5,34%	91,53%
4,0	8,47%	100,00%



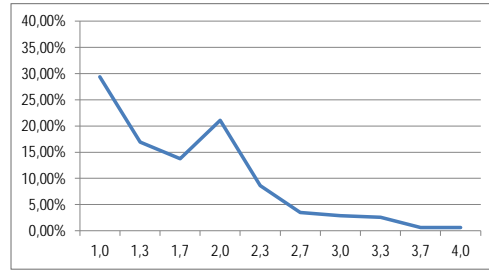
Studienfach: **Archäologie**
 Studiengang: B. A. (Beifach)
 Anzahl der Prüfungen: 729

Note	Benotungsanteil	kumulierte Häufigkeit
1,0	6,86%	6,86%
bis 1,3	13,31%	20,16%
bis 1,7	10,43%	30,59%
bis 2,0	18,11%	48,70%
bis 2,3	14,27%	62,96%
bis 2,7	8,92%	71,88%
bis 3,0	9,60%	81,48%
bis 3,3	6,04%	87,52%
bis 3,7	6,72%	94,24%
bis 4,0	5,76%	100,00%



Studienfach: **Audiovisuelles Publizieren**
 Studiengang: B. A. (Beifach)
 Anzahl der Prüfungen: 313

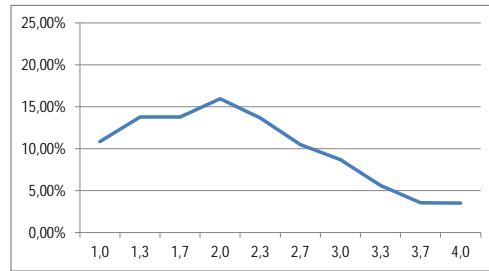
Note	Benotungsanteil	Benotungsanteil	kumulierte Häufigkeit
1,0	29,39%	29,39%	29,39%
1,3	16,93%	16,93%	46,33%
1,7	13,74%	13,74%	60,06%
2,0	21,09%	21,09%	81,15%
2,3	8,63%	8,63%	89,78%
2,7	3,51%	3,51%	93,29%
3,0	2,88%	2,88%	96,17%
3,3	2,56%	2,56%	98,72%
3,7	0,64%	0,64%	99,36%
4,0	0,64%	0,64%	100,00%



* Y-Achse angepasst

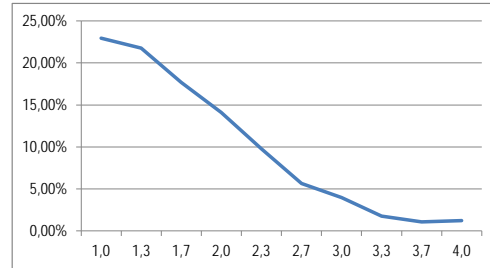
Studienfach: **Buchwissenschaft**
 Studiengang: B. A. (Kern- und Beifach)
 Anzahl der Prüfungen: 5.286

Note	Benotungsanteil	Benotungsanteil	kumulierte Häufigkeit
1,0	10,86%	10,86%	10,86%
1,3	13,79%	13,79%	24,65%
1,7	13,79%	13,79%	38,44%
2,0	15,95%	15,95%	54,39%
2,3	13,68%	13,68%	68,07%
2,7	10,52%	10,52%	78,58%
3,0	8,70%	8,70%	87,29%
3,3	5,62%	5,62%	92,91%
3,7	3,58%	3,58%	96,48%
4,0	3,52%	3,52%	100,00%



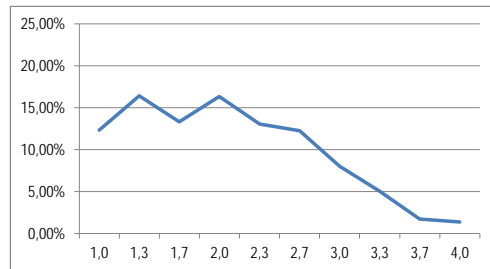
Studienfach: **Erziehungswissenschaft**
 Studiengang: B. A. (Kern- und Beifach)
 Anzahl der Prüfungen: 8.412

Note	Benotungsanteil	Benotungsanteil	kumulierte Häufigkeit
1,0	22,96%	22,96%	22,96%
1,3	21,77%	21,77%	44,72%
1,7	17,68%	17,68%	62,40%
2,0	14,11%	14,11%	76,51%
2,3	9,76%	9,76%	86,27%
2,7	5,65%	5,65%	91,92%
3,0	3,98%	3,98%	95,90%
3,3	1,77%	1,77%	97,67%
3,7	1,08%	1,08%	98,75%
4,0	1,25%	1,25%	100,00%



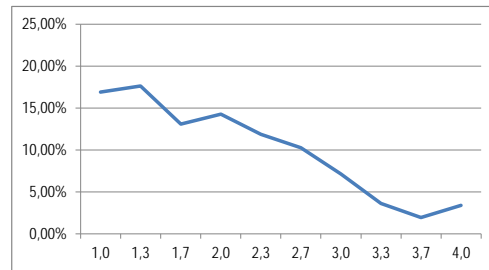
Studienfach: **Ethnologie**
 Studiengang: B. A. (Kern- und Beifach)
 Anzahl der Prüfungen: 1.223

Note	Benotungsanteil	Benotungsanteil	kumulierte Häufigkeit
1,0	12,35%	12,35%	12,35%
1,3	16,43%	16,43%	28,78%
1,7	13,33%	13,33%	42,11%
2,0	16,35%	16,35%	58,46%
2,3	13,08%	13,08%	71,55%
2,7	12,26%	12,26%	83,81%
3,0	8,01%	8,01%	91,82%
3,3	5,07%	5,07%	96,89%
3,7	1,72%	1,72%	98,61%
4,0	1,39%	1,39%	100,00%



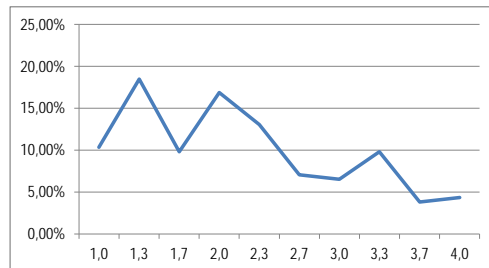
Studienfach: **Ethnologie und Afrikastudien**
 Studiengang: B. A. (Kern- und Beifach)
 Anzahl der Prüfungen: 1.248

Note	Benotungsanteil	kumulierte Häufigkeit
1,0	16,91%	16,91%
1,3	17,63%	34,54%
1,7	13,06%	47,60%
2,0	14,26%	61,86%
2,3	11,86%	73,72%
2,7	10,26%	83,97%
3,0	7,13%	91,11%
3,3	3,61%	94,71%
3,7	1,92%	96,63%
4,0	3,37%	100,00%



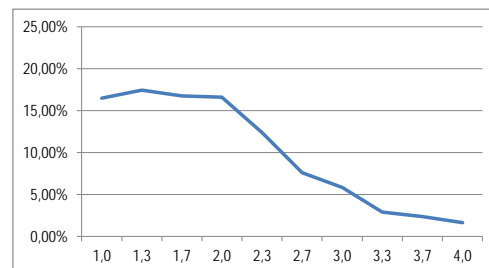
Studienfach: **Evangelische Theologie**
 Studiengang: B. A. (Beifach)
 Anzahl der Prüfungen: 184

Note	Benotungsanteil	kumulierte Häufigkeit
1,0	10,33%	10,33%
1,3	18,48%	28,80%
1,7	9,78%	38,59%
2,0	16,85%	55,43%
2,3	13,04%	68,48%
2,7	7,07%	75,54%
3,0	6,52%	82,07%
3,3	9,78%	91,85%
3,7	3,80%	95,65%
4,0	4,35%	100,00%



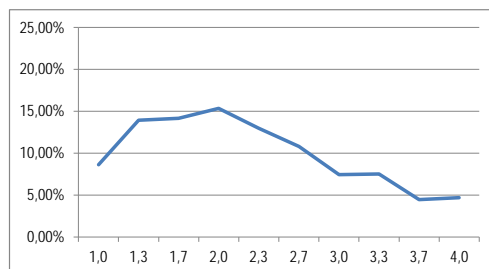
Studienfach: **Filmwissenschaft**
 Studiengang: B. A. (Kern- und Beifach)
 Anzahl der Prüfungen: 4.129

Note	Benotungsanteil	kumulierte Häufigkeit
1,0	16,49%	16,49%
1,3	17,46%	33,95%
1,7	16,76%	50,71%
2,0	16,59%	67,30%
2,3	12,35%	79,66%
2,7	7,58%	87,24%
3,0	5,84%	93,07%
3,3	2,91%	95,98%
3,7	2,37%	98,35%
4,0	1,65%	100,00%



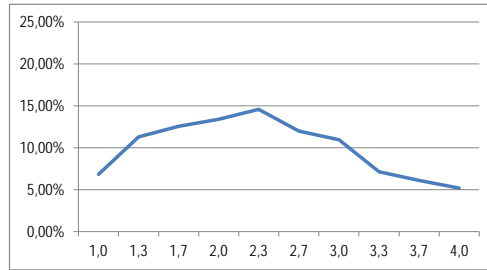
Studienfach: **Französisch**
 Studiengang: B. A. (Kern- und Beifach)
 Anzahl der Prüfungen: 1.342

Note	Benotungsanteil	kumulierte Häufigkeit
1,0	8,64%	8,64%
1,3	13,93%	22,58%
1,7	14,16%	36,74%
2,0	15,35%	52,09%
2,3	12,97%	65,05%
2,7	10,80%	75,86%
3,0	7,45%	83,31%
3,3	7,53%	90,83%
3,7	4,47%	95,31%
4,0	4,69%	100,00%



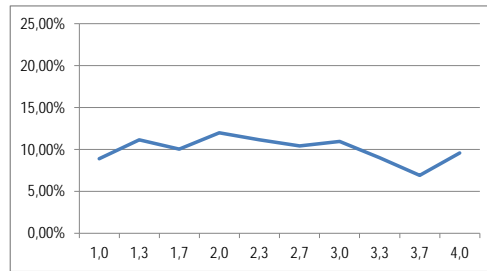
Studienfach: **Germanistik**
 Studiengang: B. A. (Kern- und Beifach)
 Anzahl der Prüfungen: 3.779

Note	Benotungsanteil	kumulierte Häufigkeit
1,0	6,83%	6,83%
bis 1,3	11,30%	11,30%
bis 1,7	12,54%	12,54%
bis 2,0	13,39%	13,39%
bis 2,3	14,58%	14,58%
bis 2,7	11,99%	11,99%
bis 3,0	10,96%	10,96%
bis 3,3	7,12%	7,12%
bis 3,7	6,11%	6,11%
bis 4,0	5,19%	5,19%
		100,00%



Studienfach: **Geschichte**
 Studiengang: B. A. (Kern- und Beifach)
 Anzahl der Prüfungen: 3.921

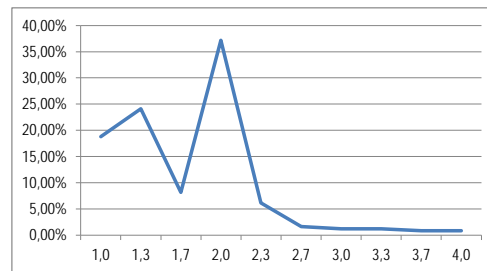
Note	Benotungsanteil	kumulierte Häufigkeit
1,0	8,88%	8,88%
1,3	11,15%	11,15%
1,7	10,02%	10,02%
2,0	11,99%	11,99%
2,3	11,15%	11,15%
2,7	10,41%	10,41%
3,0	10,94%	10,94%
3,3	9,00%	9,00%
3,7	6,89%	6,89%
4,0	9,59%	9,59%
		100,00%



Studienfach: **Griechisch**
 Studiengang: B. A. (Beifach)
 Anzahl der Prüfungen: 7 → zu wenige Datensätze

Studienfach: **Indologie**
 Studiengang: B. A. (Beifach)
 Anzahl der Prüfungen: 245

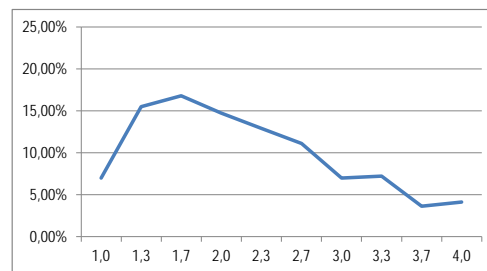
Note	Benotungsanteil	kumulierte Häufigkeit
1,0	18,78%	18,78%
1,3	24,08%	24,08%
1,7	8,16%	8,16%
2,0	37,14%	37,14%
2,3	6,12%	6,12%
2,7	1,63%	1,63%
3,0	1,22%	1,22%
3,3	1,22%	1,22%
3,7	0,82%	0,82%
4,0	0,82%	0,82%
		100,00%



* Y-Achse angepasst

Studienfach: **Italienisch**
 Studiengang: B. A. (Kern- und Beifach)
 Anzahl der Prüfungen: 387

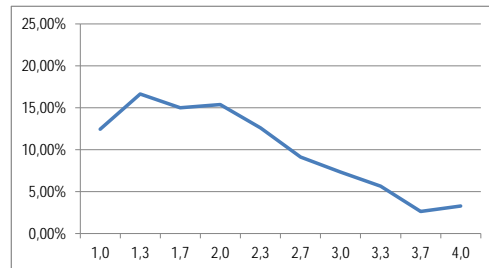
Note	Benotungsanteil	kumulierte Häufigkeit
1,0	6,98%	6,98%
1,3	15,50%	15,50%
1,7	16,80%	16,80%
2,0	14,73%	14,73%
2,3	12,92%	12,92%
2,7	11,11%	11,11%
3,0	6,98%	6,98%
3,3	7,24%	7,24%
3,7	3,62%	3,62%
4,0	4,13%	4,13%
		100,00%



Studienfach: **Katholische Theologie**
 Studiengang: B. A. (Beifach)
 Anzahl der Prüfungen: 14 → zu wenige Datensätze

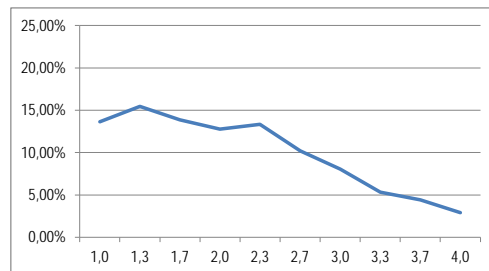
Studienfach: **Komparatistik/Europäische Literatur**
 Studiengang: B. A. (Kern- und Beifach)
 Anzahl der Prüfungen: 2.256

Note	Benotungsanteil	kumulierte Häufigkeit
1,0	12,46%	12,46%
1,3	16,62%	29,08%
1,7	14,98%	44,06%
2,0	15,38%	59,44%
2,3	12,59%	72,03%
2,7	9,13%	81,16%
3,0	7,31%	88,48%
3,3	5,63%	94,10%
3,7	2,62%	96,72%
4,0	3,28%	100,00%



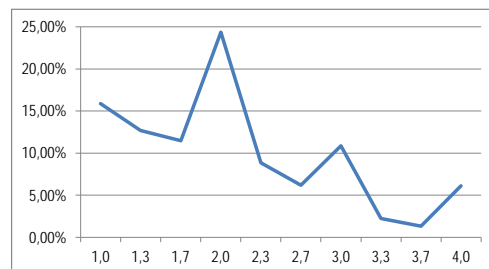
Studienfach: **Kulturanthropologie/Volkskunde**
 Studiengang: B. A. (Kern- und Beifach)
 Anzahl der Prüfungen: 2.292

Note	Benotungsanteil	kumulierte Häufigkeit
1,0	13,66%	13,66%
1,3	15,45%	29,10%
1,7	13,87%	42,98%
2,0	12,78%	55,76%
2,3	13,35%	69,11%
2,7	10,21%	79,32%
3,0	8,03%	87,35%
3,3	5,32%	92,67%
3,7	4,41%	97,08%
4,0	2,92%	100,00%



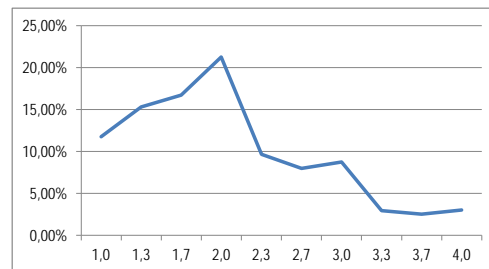
Studienfach: **Kunstgeschichte**
 Studiengang: B. A. (Beifach)
 Anzahl der Prüfungen: 1.436

Note	Benotungsanteil	kumulierte Häufigkeit
1,0	15,88%	15,88%
1,3	12,67%	28,55%
1,7	11,49%	40,04%
2,0	24,37%	64,42%
2,3	8,84%	73,26%
2,7	6,20%	79,46%
3,0	10,86%	90,32%
3,3	2,23%	92,55%
3,7	1,32%	93,87%
4,0	6,13%	100,00%



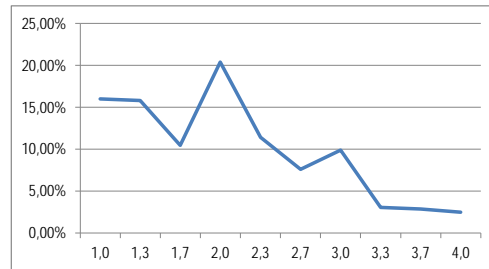
Studienfach: **Kunstgeschichte und Archäologie**
 Studiengang: B. A. (Kernfach)
 Anzahl der Prüfungen: 1.189

Note	Benotungsanteil	kumulierte Häufigkeit
1,0	11,77%	11,77%
bis 1,3	15,31%	27,08%
bis 1,7	16,74%	43,82%
bis 2,0	21,28%	65,10%
bis 2,3	9,67%	74,77%
bis 2,7	7,99%	82,76%
bis 3,0	8,75%	91,51%
bis 3,3	2,94%	94,45%
bis 3,7	2,52%	96,97%
bis 4,0	3,03%	100,00%



Studienfach: **Kunstgeschichte von der Antike bis zur Gegenwart**
 Studiengang: B. A. (Kernfach)
 Anzahl der Prüfungen: 525

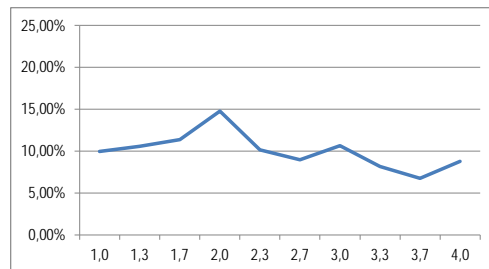
Note	Benotungsanteil	kumulierte Häufigkeit
1,0	16,00%	16,00%
bis 1,3	15,81%	31,81%
bis 1,7	10,48%	42,29%
bis 2,0	20,38%	62,67%
bis 2,3	11,43%	74,10%
bis 2,7	7,62%	81,71%
bis 3,0	9,90%	91,62%
bis 3,3	3,05%	94,67%
bis 3,7	2,86%	97,52%
bis 4,0	2,48%	100,00%



Studienfach: **Latein**
 Studiengang: B. A. (Beifach)
 Anzahl der Prüfungen: 20 → zu wenige Datensätze

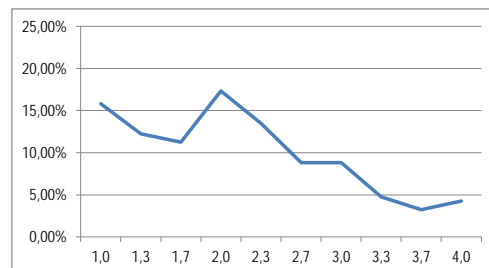
Studienfach: **Linguistik**
 Studiengang: B. A. (Kern- und Beifach)
 Anzahl der Prüfungen: 2.394

Note	Benotungsanteil	kumulierte Häufigkeit
1,0	9,94%	9,94%
1,3	10,57%	20,51%
1,7	11,36%	31,87%
2,0	14,75%	46,62%
2,3	10,15%	56,77%
2,7	8,94%	65,71%
3,0	10,65%	76,36%
3,3	8,15%	84,50%
3,7	6,73%	91,23%
4,0	8,77%	100,00%



Studienfach: **Musikwissenschaft**
 Studiengang: B. A. (Kern- und Beifach)
 Anzahl der Prüfungen: 1.201

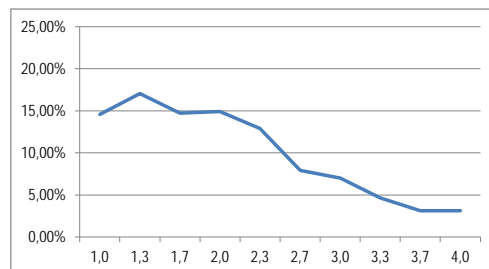
Note	Benotungsanteil	kumulierte Häufigkeit
1,0	15,82%	15,82%
1,3	12,24%	28,06%
1,7	11,24%	39,30%
2,0	17,32%	56,62%
2,3	13,49%	70,11%
2,7	8,83%	78,93%
3,0	8,83%	87,76%
3,3	4,75%	92,51%
3,7	3,25%	95,75%
4,0	4,25%	100,00%



Studienfach: **Öffentliches Recht**
 Studiengang: B. A. (Beifach)
 Anzahl der Prüfungen: 4 → zu wenige Datensätze

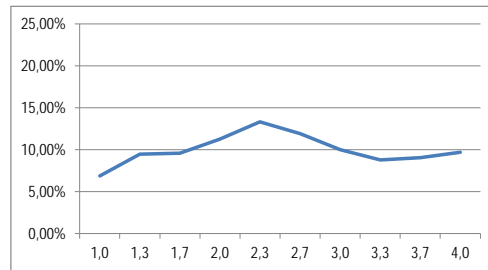
Studienfach: **Philosophie**
 Studiengang: B. A. (Kern- und Beifach)
 Anzahl der Prüfungen: 3.835

Note	Benotungsanteil	kumulierte Häufigkeit
1,0	14,55%	14,55%
1,3	17,05%	31,60%
1,7	14,73%	46,34%
2,0	14,92%	61,25%
2,3	12,88%	74,13%
2,7	7,93%	82,06%
3,0	7,01%	89,07%
3,3	4,67%	93,74%
3,7	3,13%	96,87%
4,0	3,13%	100,00%



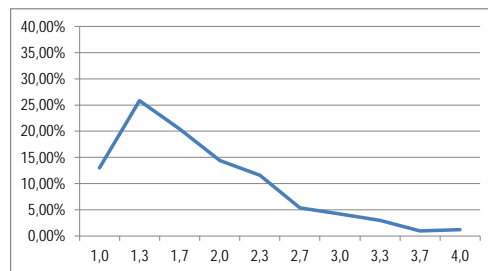
Studienfach: **Politikwissenschaft**
 Studiengang: B. A. (Kern- und Beifach)
 Anzahl der Prüfungen: 5.820

Note	Benotungsanteil	kumulierte Häufigkeit
1,0	6,89%	6,89%
1,3	9,48%	16,37%
1,7	9,59%	25,96%
2,0	11,25%	37,22%
2,3	13,32%	50,53%
2,7	11,92%	62,46%
3,0	10,02%	72,47%
3,3	8,78%	81,25%
3,7	9,05%	90,31%
4,0	9,69%	100,00%



Studienfach: **Portugiesisch**
 Studiengang: B. A. (Beifach)
 Anzahl der Prüfungen: 500

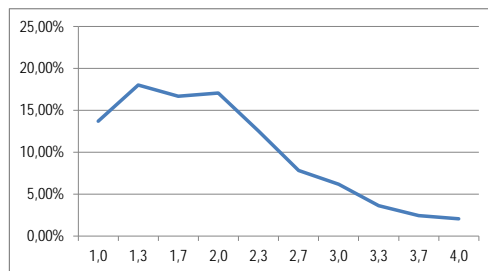
Note	Benotungsanteil	kumulierte Häufigkeit
1,0	13,00%	13,00%
1,3	25,80%	38,80%
1,7	20,40%	59,20%
2,0	14,40%	73,60%
2,3	11,60%	85,20%
2,7	5,40%	90,60%
3,0	4,20%	94,80%
3,3	3,00%	97,80%
3,7	1,00%	98,80%
4,0	1,20%	100,00%



* Y-Achse angepasst

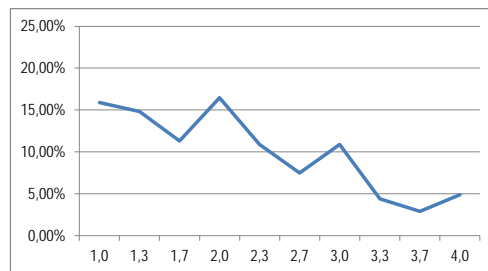
Studienfach: **Publizistik**
 Studiengang: B. A. (Kern- und Beifach)
 Anzahl der Prüfungen: 11.964

Note	Benotungsanteil	kumulierte Häufigkeit
1,0	13,67%	13,67%
bis 1,3	18,01%	31,68%
bis 1,7	16,67%	48,35%
bis 2,0	17,06%	65,40%
bis 2,3	12,50%	77,91%
bis 2,7	7,80%	85,71%
bis 3,0	6,18%	91,88%
bis 3,3	3,63%	95,51%
bis 3,7	2,44%	97,95%
bis 4,0	2,05%	100,00%



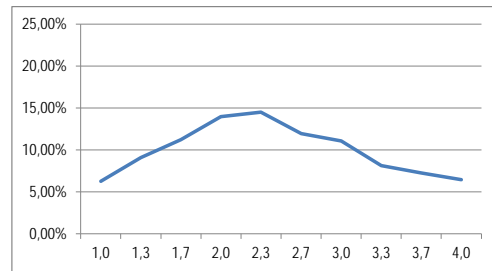
Studienfach: **Slavistik**
 Studiengang: B. A. (Kern- und Beifach)
 Anzahl der Prüfungen: 1.202

Note	Benotungsanteil	kumulierte Häufigkeit
1,0	15,89%	15,89%
1,3	14,81%	30,70%
1,7	11,31%	42,01%
2,0	16,47%	58,49%
2,3	10,90%	69,38%
2,7	7,49%	76,87%
3,0	10,90%	87,77%
3,3	4,41%	92,18%
3,7	2,91%	95,09%
4,0	4,91%	100,00%



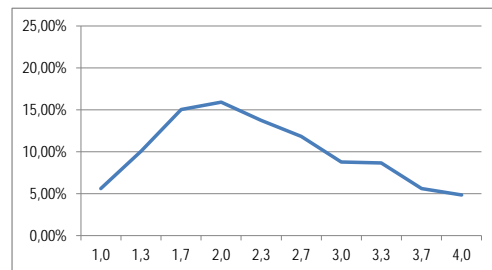
Studienfach: **Soziologie**
 Studiengang: B. A. (Kern- und Beifach)
 Anzahl der Prüfungen: 10.293

Note	Benotungsanteil	kumulierte Häufigkeit
1,0	6,28%	6,28%
1,3	9,08%	15,36%
1,7	11,24%	26,60%
2,0	13,98%	40,58%
2,3	14,51%	55,10%
2,7	11,98%	67,07%
3,0	11,07%	78,14%
3,3	8,14%	86,28%
3,7	7,25%	93,53%
4,0	6,47%	100,00%



Studienfach: **Spanisch**
 Studiengang: B. A. (Kern- und Beifach)
 Anzahl der Prüfungen: 786

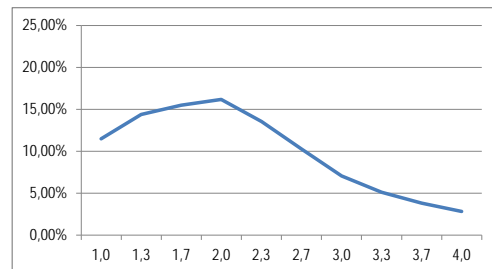
Note	Benotungsanteil	kumulierte Häufigkeit
1,0	5,60%	5,60%
1,3	10,05%	15,65%
1,7	15,01%	30,66%
2,0	15,90%	46,56%
2,3	13,74%	60,31%
2,7	11,83%	72,14%
3,0	8,78%	80,92%
3,3	8,65%	89,57%
3,7	5,60%	95,17%
4,0	4,83%	100,00%



Studienfach: **Strafrechtspflege**
 Studiengang: B. A. (Beifach)
 Anzahl der Prüfungen: 12 → zu wenige Datensätze

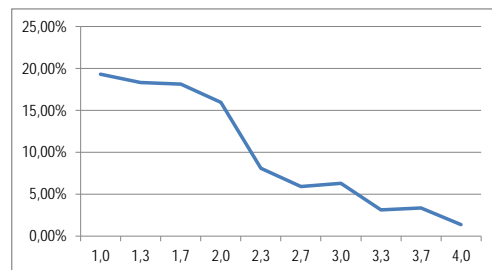
Studienfach: **Theaterwissenschaft**
 Studiengang: B. A. (Kern- und Beifach)
 Anzahl der Prüfungen: 2.313

Note	Benotungsanteil	kumulierte Häufigkeit
1,0	11,46%	11,46%
1,3	14,35%	25,81%
1,7	15,48%	41,29%
2,0	16,17%	57,46%
2,3	13,53%	70,99%
2,7	10,25%	81,24%
3,0	7,05%	88,28%
3,3	5,10%	93,39%
3,7	3,80%	97,19%
4,0	2,81%	100,00%



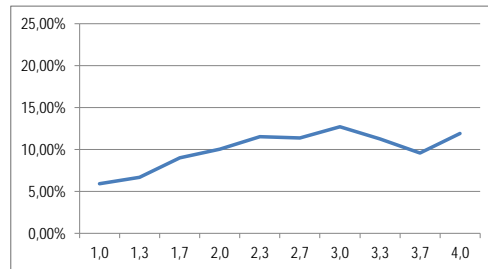
Studienfach: **Turkologie**
 Studiengang: B. A. (Beifach)
 Anzahl der Prüfungen: 507

Note	Benotungsanteil	kumulierte Häufigkeit
1,0	19,33%	19,33%
1,3	18,34%	37,67%
1,7	18,15%	55,82%
2,0	15,98%	71,79%
2,3	8,09%	79,88%
2,7	5,92%	85,80%
3,0	6,31%	92,11%
3,3	3,16%	95,27%
3,7	3,35%	98,62%
4,0	1,38%	100,00%



Studienfach: **Wirtschaftswissenschaften**
 Studiengang: B. A. (Beifach)
 Anzahl der Prüfungen: 3.529

Note	Benotungsanteil	kumulierte Häufigkeit
1,0	5,92%	5,92%
1,3	6,69%	12,61%
1,7	9,01%	21,62%
2,0	10,03%	31,65%
2,3	11,53%	43,19%
2,7	11,39%	54,58%
3,0	12,69%	67,27%
3,3	11,25%	78,52%
3,7	9,58%	88,10%
4,0	11,90%	100,00%

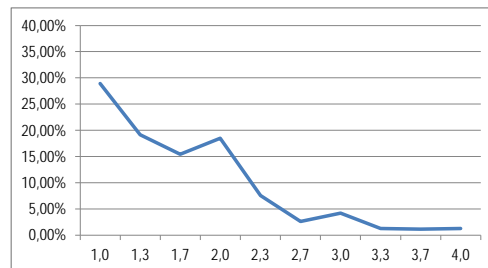


Studienfach: **Zivilrecht**
 Studiengang: B. A. (Beifach)
 Anzahl der Prüfungen: 7 → zu wenige Datensätze

Bachelor of Education

Studienfach: **Bildende Kunst**
 Studiengang: B. Ed.
 Anzahl der Prüfungen: 622

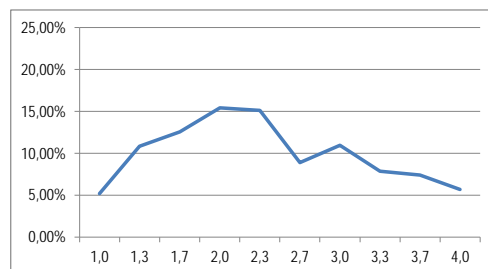
Note	Benotungsanteil	kumulierte Häufigkeit
1,0	28,94%	28,94%
1,3	19,13%	48,07%
1,7	15,43%	63,50%
2,0	18,49%	81,99%
2,3	7,56%	89,55%
2,7	2,57%	92,12%
3,0	4,18%	96,30%
3,3	1,29%	97,59%
3,7	1,13%	98,71%
4,0	1,29%	100,00%



* Y-Achse angepasst

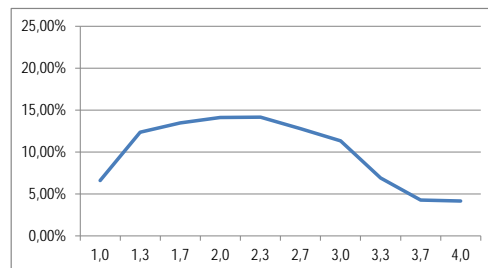
Studienfach: **Bildungswissenschaften**
 Studiengang: B. Ed.
 Anzahl der Prüfungen: 18.553

Note	Benotungsanteil	kumulierte Häufigkeit
1,0	5,19%	5,19%
1,3	10,86%	16,05%
1,7	12,58%	28,63%
2,0	15,43%	44,06%
2,3	15,11%	59,17%
2,7	8,90%	68,08%
3,0	10,94%	79,02%
3,3	7,85%	86,87%
3,7	7,42%	94,29%
4,0	5,71%	100,00%



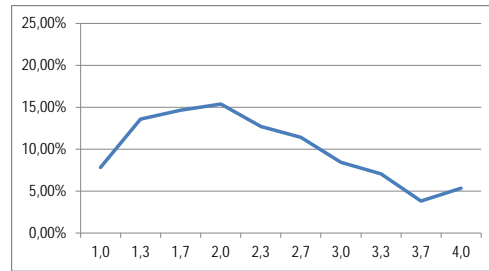
Studienfach: **Biologie**
 Studiengang: B. Ed.
 Anzahl der Prüfungen: 2.050

Note	Benotungsanteil	kumulierte Häufigkeit
1,0	6,59%	6,59%
1,3	12,34%	18,93%
1,7	13,46%	32,39%
2,0	14,10%	46,49%
2,3	14,15%	60,63%
2,7	12,78%	73,41%
3,0	11,32%	84,73%
3,3	6,88%	91,61%
3,7	4,24%	95,85%
4,0	4,15%	100,00%



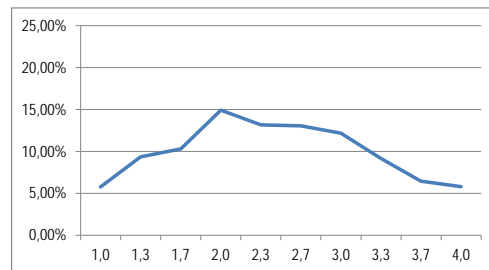
Studienfach: **Chemie**
 Studiengang: B. Ed.
 Anzahl der Prüfungen: 1.450

Note	Benotungsanteil	kumulierte Häufigkeit
1,0	7,79%	7,79%
1,3	13,59%	21,38%
1,7	14,62%	36,00%
2,0	15,38%	51,38%
2,3	12,69%	64,07%
2,7	11,38%	75,45%
3,0	8,41%	83,86%
3,3	7,03%	90,90%
3,7	3,79%	94,69%
4,0	5,31%	100,00%



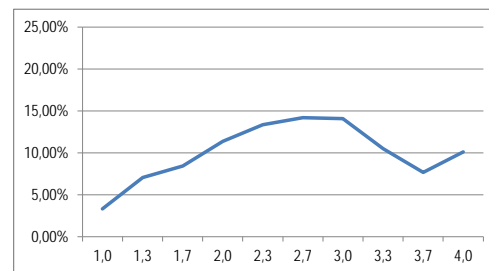
Studienfach: **Deutsch**
 Studiengang: B. Ed.
 Anzahl der Prüfungen: 7.647

Note	Benotungsanteil	kumulierte Häufigkeit
1,0	5,74%	5,74%
1,3	9,35%	15,09%
1,7	10,28%	25,37%
2,0	14,92%	40,29%
2,3	13,14%	53,43%
2,7	13,04%	66,47%
3,0	12,15%	78,62%
3,3	9,15%	87,77%
3,7	6,43%	94,21%
4,0	5,79%	100,00%



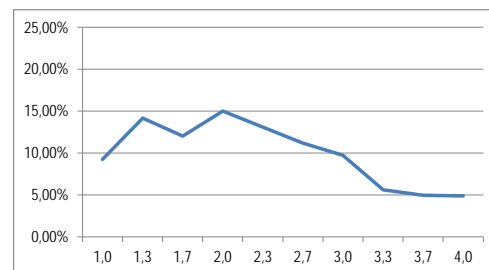
Studienfach: **Englisch**
 Studiengang: B. Ed.
 Anzahl der Prüfungen: 7.705

Note	Benotungsanteil	kumulierte Häufigkeit
1,0	3,31%	3,31%
1,3	7,06%	10,37%
1,7	8,41%	18,78%
2,0	11,37%	30,15%
2,3	13,35%	43,50%
2,7	14,20%	57,70%
3,0	14,06%	71,76%
3,3	10,49%	82,25%
3,7	7,67%	89,92%
4,0	10,08%	100,00%



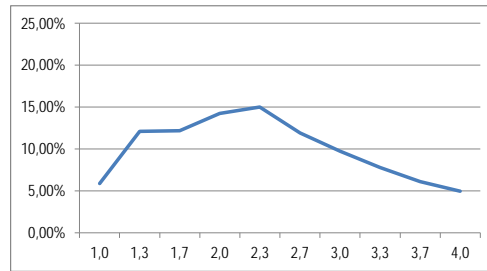
Studienfach: **Evangelische Religionslehre**
 Studiengang: B. Ed.
 Anzahl der Prüfungen: 1.427

Note	Benotungsanteil	kumulierte Häufigkeit
1,0	9,25%	9,25%
1,3	14,16%	23,41%
1,7	12,05%	35,46%
2,0	15,00%	50,46%
2,3	13,10%	63,56%
2,7	11,21%	74,77%
3,0	9,74%	84,51%
3,3	5,61%	90,12%
3,7	4,98%	95,09%
4,0	4,91%	100,00%



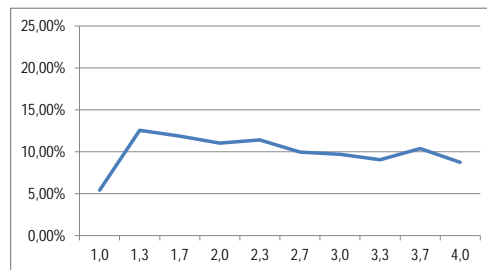
Studienfach: **Französisch**
 Studiengang: B. Ed.
 Anzahl der Prüfungen: 4.105

Note	Benotungsanteil	kumulierte Häufigkeit
1,0	5,90%	5,90%
1,3	12,13%	18,03%
1,7	12,18%	30,21%
2,0	14,25%	44,46%
2,3	15,01%	59,46%
2,7	11,91%	71,38%
3,0	9,74%	81,12%
3,3	7,80%	88,92%
3,7	6,11%	95,03%
4,0	4,97%	100,00%



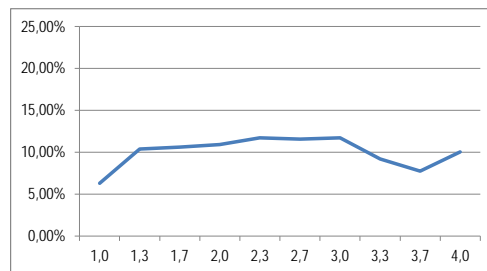
Studienfach: **Geographie**
 Studiengang: B. Ed.
 Anzahl der Prüfungen: 5.809

Note	Benotungsanteil	kumulierte Häufigkeit
1,0	5,41%	5,41%
1,3	12,55%	17,95%
1,7	11,88%	29,83%
2,0	11,02%	40,85%
2,3	11,40%	52,25%
2,7	9,95%	62,20%
3,0	9,69%	71,89%
3,3	9,02%	80,91%
3,7	10,36%	91,27%
4,0	8,73%	100,00%



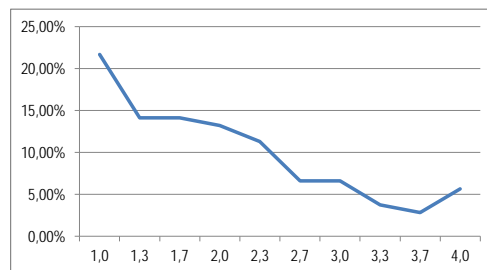
Studienfach: **Geschichte**
 Studiengang: B. Ed.
 Anzahl der Prüfungen: 8.264

Note	Benotungsanteil	kumulierte Häufigkeit
1,0	6,27%	6,27%
1,3	10,38%	16,65%
1,7	10,60%	27,25%
2,0	10,89%	38,14%
2,3	11,70%	49,84%
2,7	11,54%	61,39%
3,0	11,69%	73,08%
3,3	9,18%	82,26%
3,7	7,73%	89,99%
4,0	10,01%	100,00%



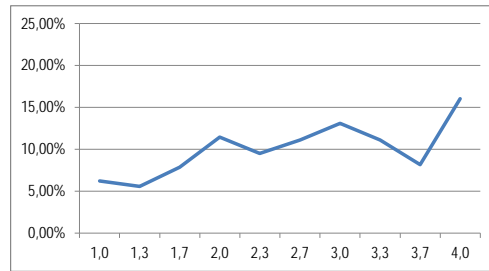
Studienfach: **Griechisch**
 Studiengang: B. Ed.
 Anzahl der Prüfungen: 106

Note	Benotungsanteil	kumulierte Häufigkeit
1,0	21,70%	21,70%
1,3	14,15%	35,85%
1,7	14,15%	50,00%
2,0	13,21%	63,21%
2,3	11,32%	74,53%
2,7	6,60%	81,13%
3,0	6,60%	87,74%
3,3	3,77%	91,51%
3,7	2,83%	94,34%
4,0	5,66%	100,00%



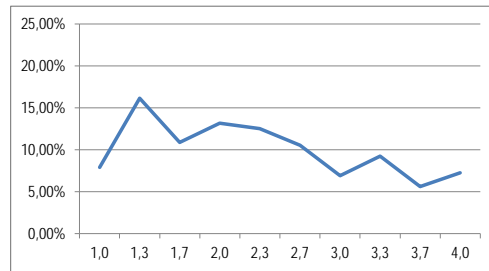
Studienfach: **Informatik**
 Studiengang: B. Ed.
 Anzahl der Prüfungen: 306

Note	Benotungsanteil	kumulierte Häufigkeit
1,0	6,21%	6,21%
1,3	5,56%	11,76%
1,7	7,84%	19,61%
2,0	11,44%	31,05%
2,3	9,48%	40,52%
2,7	11,11%	51,63%
3,0	13,07%	64,71%
3,3	11,11%	75,82%
3,7	8,17%	83,99%
4,0	16,01%	100,00%



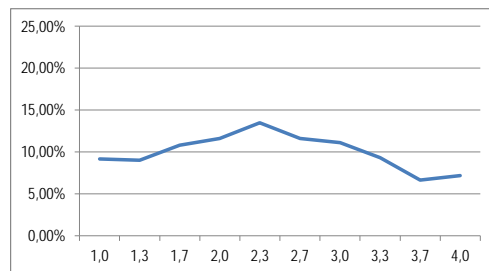
Studienfach: **Italienisch**
 Studiengang: B. Ed.
 Anzahl der Prüfungen: 304

Note	Benotungsanteil	kumulierte Häufigkeit
1,0	7,89%	7,89%
1,3	16,12%	24,01%
1,7	10,86%	34,87%
2,0	13,16%	48,03%
2,3	12,50%	60,53%
2,7	10,53%	71,05%
3,0	6,91%	77,96%
3,3	9,21%	87,17%
3,7	5,59%	92,76%
4,0	7,24%	100,00%



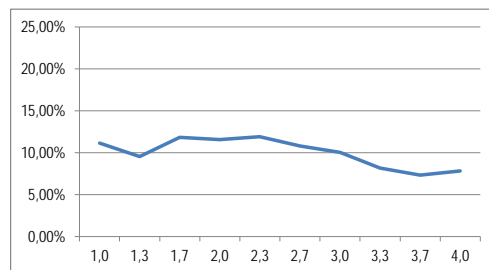
Studienfach: **Katholische Religionslehre**
 Studiengang: B. Ed.
 Anzahl der Prüfungen: 1.351

Note	Benotungsanteil	kumulierte Häufigkeit
1,0	9,18%	9,18%
1,3	9,03%	18,21%
1,7	10,81%	29,02%
2,0	11,62%	40,64%
2,3	13,47%	54,11%
2,7	11,62%	65,73%
3,0	11,10%	76,83%
3,3	9,33%	86,16%
3,7	6,66%	92,82%
4,0	7,18%	100,00%



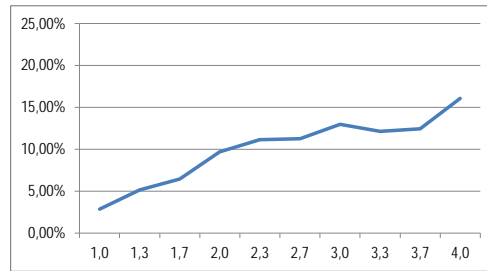
Studienfach: **Latein**
 Studiengang: B. Ed.
 Anzahl der Prüfungen: 1.447

Note	Benotungsanteil	kumulierte Häufigkeit
1,0	11,13%	11,13%
1,3	9,54%	20,66%
1,7	11,82%	32,48%
2,0	11,54%	44,02%
2,3	11,89%	55,91%
2,7	10,78%	66,69%
3,0	10,02%	76,71%
3,3	8,15%	84,87%
3,7	7,33%	92,19%
4,0	7,81%	100,00%



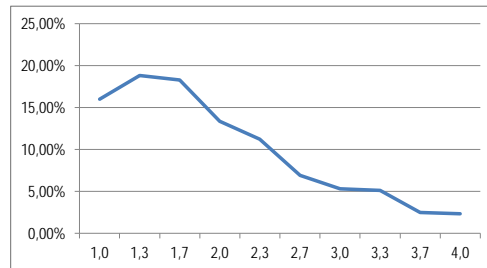
Studienfach: **Mathematik**
 Studiengang: B. Ed.
 Anzahl der Prüfungen: 4.016

Note	Benotungsanteil	kumulierte Häufigkeit
1,0	2,84%	2,84%
1,3	5,13%	7,97%
1,7	6,42%	14,39%
2,0	9,66%	24,05%
2,3	11,13%	35,18%
2,7	11,25%	46,44%
3,0	12,95%	59,39%
3,3	12,13%	71,51%
3,7	12,43%	83,94%
4,0	16,06%	100,00%



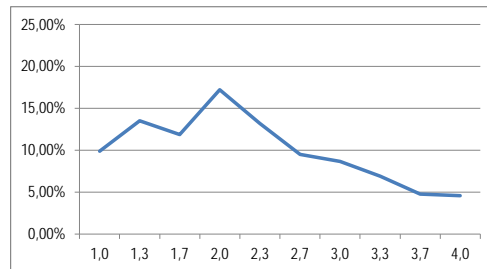
Studienfach: **Musik**
 Studiengang: B. Ed.
 Anzahl der Prüfungen: 1.673

Note	Benotungsanteil	kumulierte Häufigkeit
1,0	16,02%	16,02%
bis 1,3	18,83%	34,85%
bis 1,7	18,29%	53,14%
bis 2,0	13,39%	66,53%
bis 2,3	11,24%	77,76%
bis 2,7	6,93%	84,70%
bis 3,0	5,32%	90,02%
bis 3,3	5,14%	95,16%
bis 3,7	2,51%	97,67%
bis 4,0	2,33%	100,00%



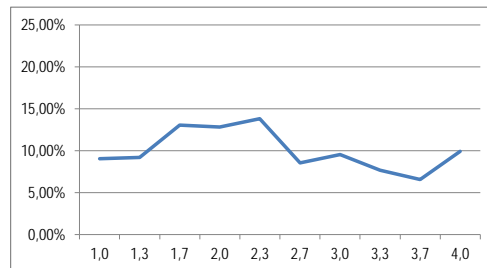
Studienfach: **Philosophie/Ethik**
 Studiengang: B. Ed.
 Anzahl der Prüfungen: 4.063

Note	Benotungsanteil	kumulierte Häufigkeit
1,0	9,87%	9,87%
1,3	13,49%	23,36%
1,7	11,86%	35,22%
2,0	17,20%	52,42%
2,3	13,19%	65,62%
2,7	9,50%	75,12%
3,0	8,64%	83,76%
3,3	6,92%	90,67%
3,7	4,75%	95,42%
4,0	4,58%	100,00%



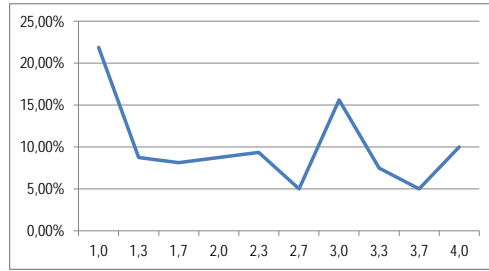
Studienfach: **Physik**
 Studiengang: B. Ed.
 Anzahl der Prüfungen: 1.451

Note	Benotungsanteil	kumulierte Häufigkeit
1,0	9,03%	9,03%
1,3	9,17%	18,19%
1,7	13,03%	31,22%
2,0	12,82%	44,04%
2,3	13,78%	57,82%
2,7	8,55%	66,37%
3,0	9,51%	75,88%
3,3	7,65%	83,53%
3,7	6,55%	90,08%
4,0	9,92%	100,00%



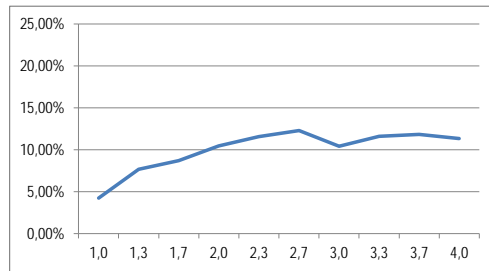
Studienfach: **Russisch**
 Studiengang: B. Ed.
 Anzahl der Prüfungen: 160

Note	Benotungsanteil	kumulierte Häufigkeit
1,0	21,88%	21,88%
1,3	8,75%	30,63%
1,7	8,13%	38,75%
2,0	8,75%	47,50%
2,3	9,38%	56,88%
2,7	5,00%	61,88%
3,0	15,63%	77,50%
3,3	7,50%	85,00%
3,7	5,00%	90,00%
4,0	10,00%	100,00%



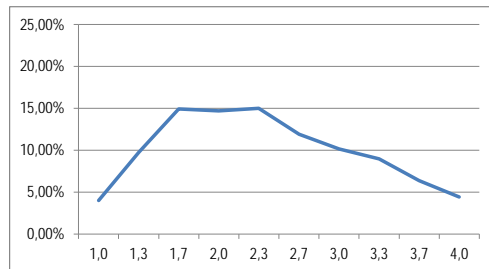
Studienfach: **Sozialkunde**
 Studiengang: B. Ed.
 Anzahl der Prüfungen: 2.565

Note	Benotungsanteil	kumulierte Häufigkeit
1,0	4,21%	4,21%
1,3	7,68%	11,89%
1,7	8,69%	20,58%
2,0	10,45%	31,03%
2,3	11,54%	42,57%
2,7	12,28%	54,85%
3,0	10,41%	65,26%
3,3	11,58%	76,84%
3,7	11,81%	88,65%
4,0	11,35%	100,00%



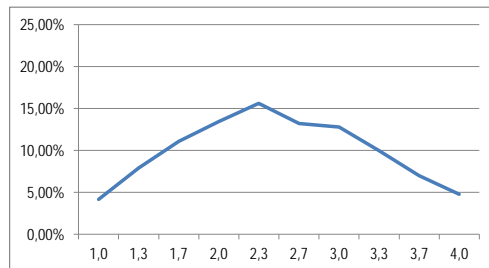
Studienfach: **Spanisch**
 Studiengang: B. Ed.
 Anzahl der Prüfungen: 2.297

Note	Benotungsanteil	kumulierte Häufigkeit
1,0	4,01%	4,01%
1,3	9,71%	13,71%
1,7	14,89%	28,60%
2,0	14,67%	43,27%
2,3	14,98%	58,25%
2,7	11,89%	70,13%
3,0	10,14%	80,28%
3,3	8,97%	89,25%
3,7	6,36%	95,60%
4,0	4,40%	100,00%



Studienfach: **Sport**
 Studiengang: B. Ed.
 Anzahl der Prüfungen: 5.543

Note	Benotungsanteil	kumulierte Häufigkeit
1,0	4,17%	4,17%
bis 1,3	7,92%	12,09%
bis 1,7	11,10%	23,18%
bis 2,0	13,44%	36,62%
bis 2,3	15,61%	52,23%
bis 2,7	13,22%	65,45%
bis 3,0	12,79%	78,24%
bis 3,3	9,98%	88,22%
bis 3,7	7,00%	95,22%
bis 4,0	4,78%	100,00%



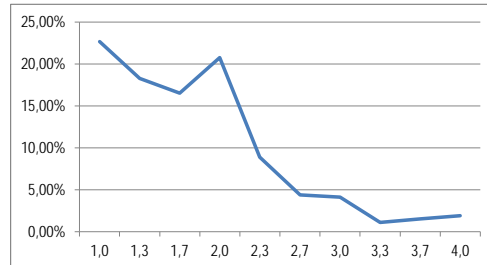
Bachelor of Laws

Studienfach: **Deutsches und Französisches Recht**
 Studiengang: LLB
 Anzahl der Prüfungen: 25 → zu wenige Datensätze

Bachelor of Music

Studienfach: **Jazz und populäre Musik**
 Studiengang: B. Mus.
 Anzahl der Prüfungen: 733

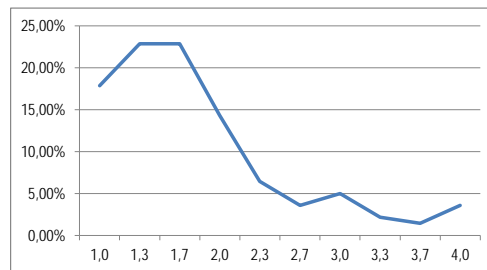
Note	Benotungsanteil	kumulierte Häufigkeit
1,0	22,65%	22,65%
1,3	18,28%	40,93%
1,7	16,51%	57,44%
2,0	20,74%	78,17%
2,3	8,87%	87,04%
2,7	4,37%	91,41%
3,0	4,09%	95,50%
3,3	1,09%	96,59%
3,7	1,50%	98,09%
4,0	1,91%	100,00%



Studienfach: **Kirchenmusik**
 Studiengang: B. Mus.
 Anzahl der Prüfungen: 20 → zu wenige Datensätze

Studienfach: **Klavier**
 Studiengang: B. Mus.
 Anzahl der Prüfungen: 140

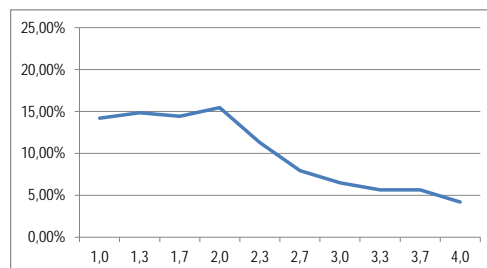
Note	Benotungsanteil	kumulierte Häufigkeit
1,0	17,86%	17,86%
bis 1,3	22,86%	40,71%
bis 1,7	22,86%	63,57%
bis 2,0	14,29%	77,86%
bis 2,3	6,43%	84,29%
bis 2,7	3,57%	87,86%
bis 3,0	5,00%	92,86%
bis 3,3	2,14%	95,00%
bis 3,7	1,43%	96,43%
bis 4,0	3,57%	100,00%



Studienfach: **Oper und Konzert**
 Studiengang: B. Mus.
 Anzahl der Prüfungen: 4 → zu wenige Datensätze

Studienfach: **Orchesterinstrumente**
 Studiengang: B. Mus.
 Anzahl der Prüfungen: 479

Note	Benotungsanteil	kumulierte Häufigkeit
1,0	14,20%	14,20%
bis 1,3	14,82%	29,02%
bis 1,7	14,41%	43,42%
bis 2,0	15,45%	58,87%
bis 2,3	11,27%	70,15%
bis 2,7	7,93%	78,08%
bis 3,0	6,47%	84,55%
bis 3,3	5,64%	90,19%
bis 3,7	5,64%	95,82%
bis 4,0	4,18%	100,00%

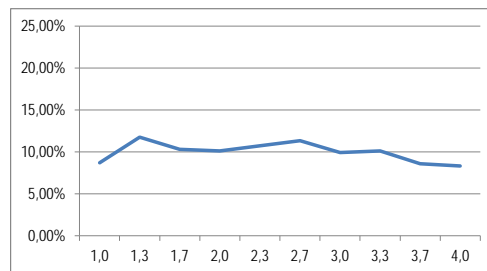


Bachelor of Science

Studienfach: **Angewandte organische Chemie**
Studiengang: B. Sc.
Anzahl der Prüfungen: 24 → zu wenige Datensätze

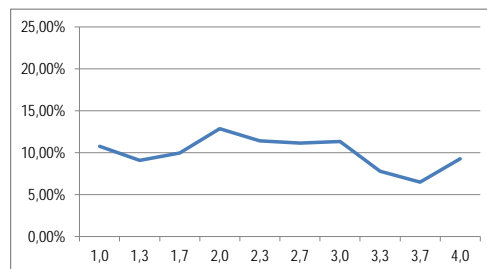
Studienfach: **Biologie**
Studiengang: B. Sc.
Anzahl der Prüfungen: 10.663

Note	Benotungsanteil	kumulierte Häufigkeit
1,0	8,72%	8,72%
1,3	11,77%	20,49%
1,7	10,31%	30,80%
2,0	10,15%	40,95%
2,3	10,73%	51,67%
2,7	11,34%	63,01%
3,0	9,95%	72,96%
3,3	10,12%	83,08%
3,7	8,60%	91,68%
4,0	8,32%	100,00%



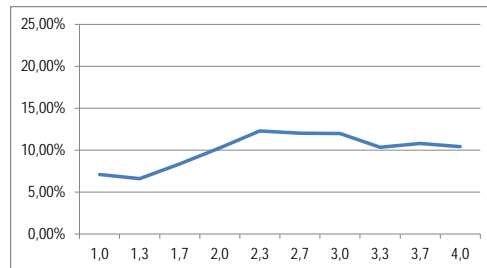
Studienfach: **Biomedizinische Chemie**
Studiengang: B. Sc.
Anzahl der Prüfungen: 2.855

Note	Benotungsanteil	kumulierte Häufigkeit
1,0	10,75%	10,75%
1,3	9,07%	19,82%
1,7	9,95%	29,77%
2,0	12,85%	42,63%
2,3	11,42%	54,05%
2,7	11,14%	65,18%
3,0	11,31%	76,50%
3,3	7,78%	84,27%
3,7	6,48%	90,75%
4,0	9,25%	100,00%



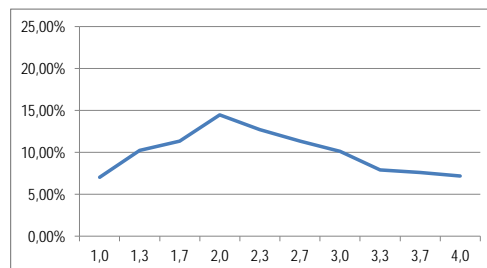
Studienfach: **Chemie**
Studiengang: B. Sc.
Anzahl der Prüfungen: 4.300

Note	Benotungsanteil	kumulierte Häufigkeit
1,0	7,07%	7,07%
1,3	6,60%	13,67%
1,7	8,35%	22,02%
2,0	10,26%	32,28%
2,3	12,26%	44,53%
2,7	12,00%	56,53%
3,0	11,95%	68,49%
3,3	10,33%	78,81%
3,7	10,79%	89,60%
4,0	10,40%	100,00%



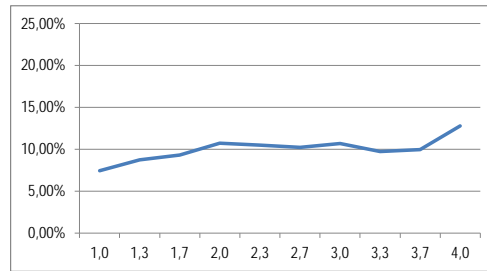
Studienfach: **Geographie**
Studiengang: B. Sc.
Anzahl der Prüfungen: 4.939

Note	Benotungsanteil	kumulierte Häufigkeit
1,0	7,05%	7,05%
bis 1,3	10,24%	17,29%
bis 1,7	11,34%	28,63%
bis 2,0	14,48%	43,11%
bis 2,3	12,74%	55,84%
bis 2,7	11,34%	67,18%
bis 3,0	10,14%	77,32%
bis 3,3	7,90%	85,22%
bis 3,7	7,59%	92,81%
bis 4,0	7,19%	100,00%



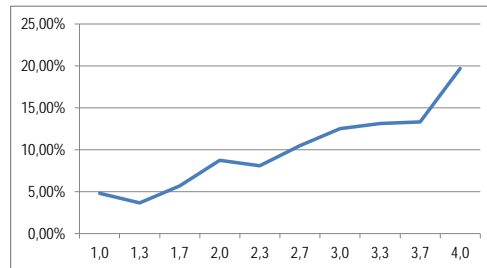
Studienfach: **Geowissenschaften**
 Studiengang: B. Sc.
 Anzahl der Prüfungen: 5.531

Note	Benotungsanteil	kumulierte Häufigkeit
1,0	7,43%	7,43%
1,3	8,71%	16,15%
1,7	9,29%	25,44%
2,0	10,70%	36,14%
2,3	10,50%	46,65%
2,7	10,22%	56,86%
3,0	10,69%	67,55%
3,3	9,71%	77,26%
3,7	9,96%	87,22%
4,0	12,78%	100,00%



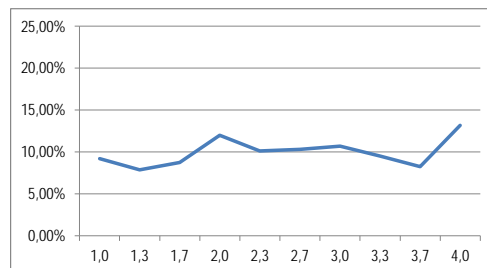
Studienfach: **Informatik**
 Studiengang: B. Sc.
 Anzahl der Prüfungen: 2.189

Note	Benotungsanteil	kumulierte Häufigkeit
1,0	4,80%	4,80%
1,3	3,65%	8,45%
1,7	5,66%	14,12%
2,0	8,73%	22,84%
2,3	8,09%	30,93%
2,7	10,46%	41,39%
3,0	12,52%	53,91%
3,3	13,11%	67,02%
3,7	13,29%	80,31%
4,0	19,69%	100,00%



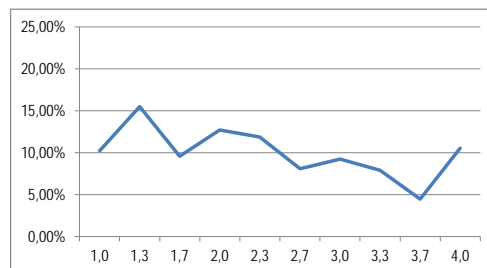
Studienfach: **Mathematik**
 Studiengang: B. Sc.
 Anzahl der Prüfungen: 3.738

Note	Benotungsanteil	kumulierte Häufigkeit
1,0	9,23%	9,23%
1,3	7,89%	17,12%
1,7	8,75%	25,87%
2,0	11,99%	37,85%
2,3	10,14%	47,99%
2,7	10,33%	58,32%
3,0	10,70%	69,02%
3,3	9,52%	78,54%
3,7	8,27%	86,81%
4,0	13,19%	100,00%



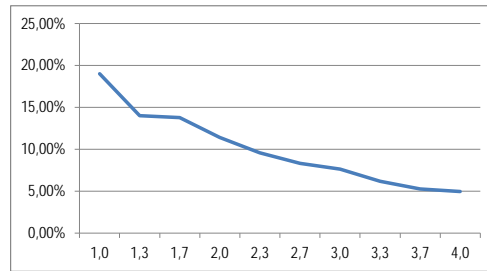
Studienfach: **Meteorologie**
 Studiengang: B. Sc.
 Anzahl der Prüfungen: 607

Note	Benotungsanteil	kumulierte Häufigkeit
1,0	10,21%	10,21%
bis 1,3	15,49%	25,70%
bis 1,7	9,56%	35,26%
bis 2,0	12,69%	47,94%
bis 2,3	11,86%	59,80%
bis 2,7	8,07%	67,87%
bis 3,0	9,23%	77,10%
bis 3,3	7,91%	85,01%
bis 3,7	4,45%	89,46%
bis 4,0	10,54%	100,00%



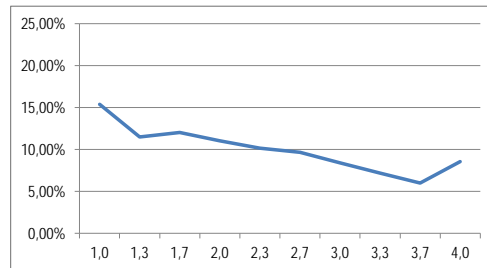
Studienfach: **Molekulare Biologie**
 Studiengang: B. Sc.
 Anzahl der Prüfungen: 2.349

Note	Benotungsanteil	kumulierte Häufigkeit
1,0	18,99%	18,99%
1,3	14,01%	32,99%
1,7	13,75%	46,74%
2,0	11,41%	58,15%
2,3	9,58%	67,73%
2,7	8,30%	76,03%
3,0	7,62%	83,65%
3,3	6,17%	89,83%
3,7	5,24%	95,06%
4,0	4,94%	100,00%



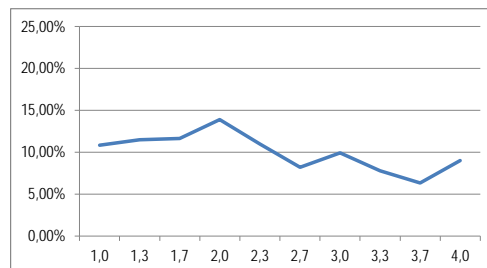
Studienfach: **Physik**
 Studiengang: B. Sc.
 Anzahl der Prüfungen: 5.661

Note	Benotungsanteil	kumulierte Häufigkeit
1,0	15,40%	15,40%
1,3	11,52%	26,92%
1,7	12,03%	38,95%
2,0	11,06%	50,01%
2,3	10,16%	60,17%
2,7	9,66%	69,83%
3,0	8,41%	78,24%
3,3	7,17%	85,41%
3,7	6,02%	91,43%
4,0	8,57%	100,00%



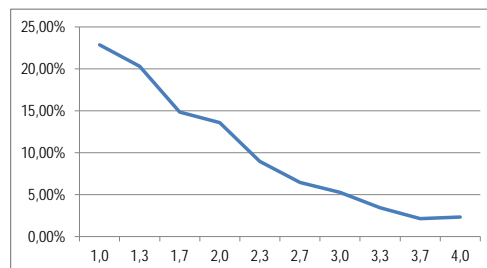
Studienfach: **Polymerchemie**
 Studiengang: B. Sc.
 Anzahl der Prüfungen: 757

Note	Benotungsanteil	kumulierte Häufigkeit
1,0	10,83%	10,83%
1,3	11,49%	22,32%
1,7	11,62%	33,95%
2,0	13,87%	47,82%
2,3	10,96%	58,78%
2,7	8,19%	66,97%
3,0	9,91%	76,88%
3,3	7,79%	84,68%
3,7	6,34%	91,02%
4,0	8,98%	100,00%



Studienfach: **Psychologie**
 Studiengang: B. Sc.
 Anzahl der Prüfungen: 8.057

Note	Benotungsanteil	kumulierte Häufigkeit
1,0	22,84%	22,84%
1,3	20,28%	43,12%
1,7	14,83%	57,95%
2,0	13,57%	71,52%
2,3	8,95%	80,46%
2,7	6,44%	86,91%
3,0	5,25%	92,16%
3,3	3,41%	95,57%
3,7	2,13%	97,70%
4,0	2,30%	100,00%



Studienfach: **Wirtschaftswissenschaften**
Studiengang: B. Sc.
Anzahl der Prüfungen: 40.601

Note	Benotungsanteil	kumulierte Häufigkeit
1,0	7,17%	7,17%
1,3	9,23%	16,40%
1,7	11,35%	27,75%
2,0	11,80%	39,54%
2,3	12,28%	51,82%
2,7	11,50%	63,32%
3,0	10,46%	73,78%
3,3	9,63%	83,40%
3,7	8,21%	91,61%
4,0	8,39%	100,00%

