

Einstufungstabellen (Ebene Prüfungsleistungen) gemäß ECTS-Leitfaden (ECTS Grading Tables) der JGU Mainz

z. B. zur Notenumrechnung

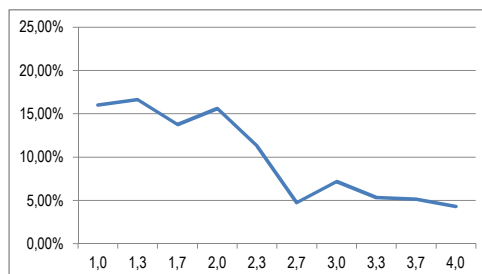
Datenabzug: Bachelorstudiengänge, Prüfungsleistungen (endnotenrelevant) ohne Bachelorarbeit und ggf. mündliche Prüfung

WiSe 2009/10 | SoSe 2010 | WiSe 2010/11 | SoSe 2011 | WiSe 2011/12 | SoSe 2012 | WiSe 2012/13 | SoSe 2013 | WiSe 2013/14 | SoSe 2014

Stand: 15.04.2015

Studienfach: **Ägyptologie/Altorientalistik**
Studiengang: B. A. (Kern- und Beifach)
Organeinheiten: Ägyptologie/Altorientalistik
Anzahl der Prüfungen: 487

Note	Benotungsanteil	kumulierte Häufigkeit
1,0	16,01%	16,01%
1,3	16,63%	32,64%
1,7	13,75%	46,40%
2,0	15,60%	62,01%
2,3	11,29%	73,30%
2,7	4,72%	78,02%
3,0	7,18%	85,21%
3,3	5,33%	90,55%
3,7	5,13%	95,68%
4,0	4,31%	100,00%

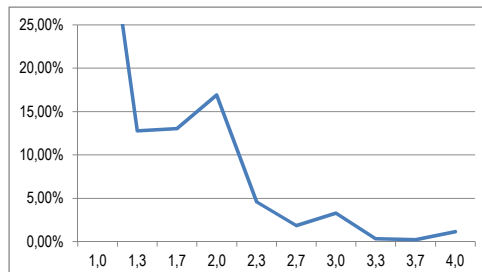


Studienfächercluster: **American Studies → siehe Englisch**

Studienfach: **Archäologie → siehe Kunstgeschichte und Archäologie**

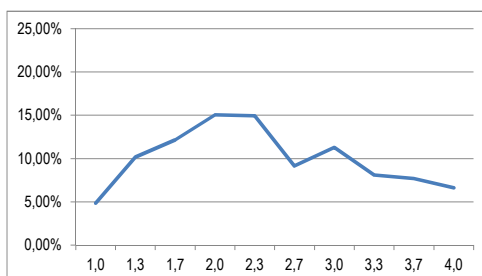
Studienfach: **Bildende Kunst**
Studiengang: B. Ed.
Organeinheiten: Bildende Kunst | Kunstgeschichte/Bildende Kunst
Anzahl der Prüfungen: 852

Note	Benotungsanteil	kumulierte Häufigkeit
1,0	45,77%	45,77%
1,3	12,79%	58,56%
1,7	13,02%	71,59%
2,0	16,90%	88,49%
2,3	4,57%	93,07%
2,7	1,87%	94,95%
3,0	3,28%	98,23%
3,3	0,35%	98,59%
3,7	0,23%	98,82%
4,0	1,17%	100,00%



Studienfach: **Bildungswissenschaft**
Studiengang: B. Ed.
Organeinheiten: Bildungswissenschaft
Anzahl der Prüfungen: 25.776

Note	Benotungsanteil	kumulierte Häufigkeit
1,0	4,85%	4,85%
1,3	10,16%	15,02%
1,7	12,15%	27,18%
2,0	15,04%	42,22%
2,3	14,93%	57,16%
2,7	9,12%	66,28%
3,0	11,26%	77,54%
3,3	8,10%	85,64%
3,7	7,71%	93,36%
4,0	6,63%	100,00%



Einstufungstabellen (Ebene Prüfungsleistungen) gemäß ECTS-Leitfaden (ECTS Grading Tables) der JGU Mainz

z. B. zur Notenumrechnung

Datenabzug: Bachelorstudiengänge, Prüfungsleistungen (endnotenrelevant) ohne Bachelorarbeit und ggf. mündliche Prüfung

WiSe 2009/10 | SoSe 2010 | WiSe 2010/11 | SoSe 2011 | WiSe 2011/12 | SoSe 2012 | WiSe 2012/13 | SoSe 2013 | WiSe 2013/14 | SoSe 2014

Stand: 15.04.2015

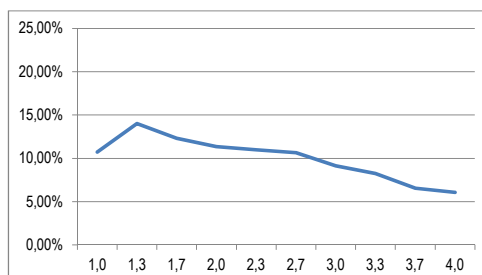
Studienfächercluster: **Biologie, Molekulare Biologie**

Studiengang: B. Ed., B. Sc.

Organeinheiten: Biologie | Molekulare Biologie

Anzahl der Prüfungen: 11.741

Note	Benotungsanteil	kumulierte Häufigkeit
1,0	10,71%	10,71%
1,3	13,99%	24,70%
1,7	12,31%	37,02%
2,0	11,35%	48,37%
2,3	10,98%	59,36%
2,7	10,65%	70,01%
3,0	9,13%	79,15%
3,3	8,25%	87,41%
3,7	6,53%	93,94%
4,0	6,05%	100,00%



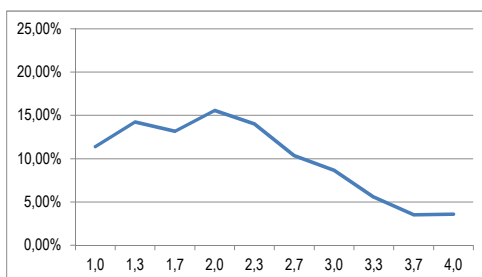
Studienfach: **Buchwissenschaft**

Studiengang: B. A. (Kern- und Beifach)

Organeinheiten: Buchwissenschaft

Anzahl der Prüfungen: 5.107

Note	Benotungsanteil	kumulierte Häufigkeit
1,0	11,37%	11,37%
1,3	14,21%	25,59%
1,7	13,17%	38,77%
2,0	15,56%	54,33%
2,3	14,00%	68,33%
2,7	10,33%	78,67%
3,0	8,65%	87,33%
3,3	5,56%	92,89%
3,7	3,52%	96,41%
4,0	3,58%	100,00%



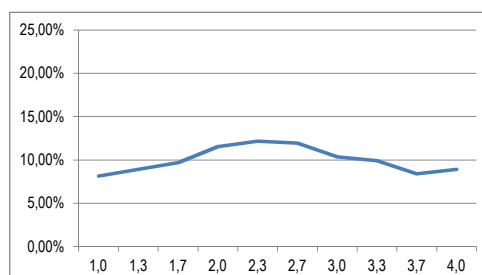
Studienfächercluster: **Chemie, Biomedizinische Chemie**

Studiengang: B. Ed, B. Sc.

Organeinheiten: Chemie | Biomedizinische Chemie

Anzahl der Prüfungen: 8.734

Note	Benotungsanteil	kumulierte Häufigkeit
1,0	8,14%	8,14%
1,3	8,93%	17,07%
1,7	9,68%	26,75%
2,0	11,54%	38,29%
2,3	12,18%	50,48%
2,7	11,95%	62,43%
3,0	10,36%	72,79%
3,3	9,89%	82,68%
3,7	8,39%	91,08%
4,0	8,91%	100,00%



Einstufungstabellen (Ebene Prüfungsleistungen) gemäß ECTS-Leitfaden (ECTS Grading Tables) der JGU Mainz

z. B. zur Notenumrechnung

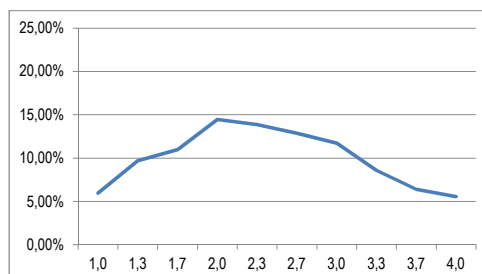
Datenabzug: Bachelorstudiengänge, Prüfungsleistungen (endnotenrelevant) ohne Bachelorarbeit und ggf. mündliche Prüfung

WiSe 2009/10 | SoSe 2010 | WiSe 2010/11 | SoSe 2011 | WiSe 2011/12 | SoSe 2012 | WiSe 2012/13 | SoSe 2013 | WiSe 2013/14 | SoSe 2014

Stand: 15.04.2015

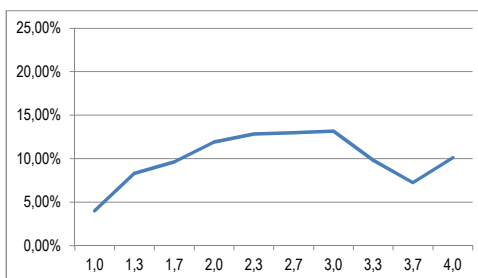
Studienfächercluster: **Deutsch, Germanistik**
Studiengang: B. Ed., B. A. (Kern- und Beifach)
Organeinheiten: Deutsch | Germanistik
Anzahl der Prüfungen: 14.102

Note	Benotungsanteil	kumulierte Häufigkeit
1,0	5,95%	5,95%
1,3	9,69%	15,65%
1,7	10,97%	26,62%
2,0	14,43%	41,05%
2,3	13,85%	54,91%
2,7	12,85%	67,77%
3,0	11,70%	79,47%
3,3	8,58%	88,05%
3,7	6,38%	94,44%
4,0	5,55%	100,00%



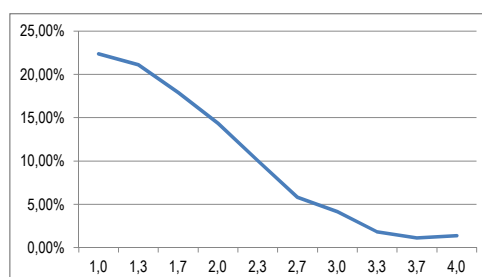
Studienfächercluster: **Englisch, American Studies, English Literature and Culture/British Studies**
Studiengang: B. Ed., B. A. (Kern- und Beifach)
Organeinheiten: American Studies | British Studies | Englisch | Englische Sprachwissenschaft
Anzahl der Prüfungen: 20.428

Note	Benotungsanteil	kumulierte Häufigkeit
1,0	3,99%	3,99%
1,3	8,30%	12,30%
1,7	9,63%	21,94%
2,0	11,91%	33,85%
2,3	12,83%	46,68%
2,7	12,97%	59,66%
3,0	13,14%	72,81%
3,3	9,82%	82,63%
3,7	7,24%	89,88%
4,0	10,11%	100,00%



Studienfach: **Erziehungswissenschaft**
Studiengang: B. A. (Kern- und Beifach)
Organeinheiten: Erziehungswissenschaft
Anzahl der Prüfungen: 7.757

Note	Benotungsanteil	kumulierte Häufigkeit
1,0	22,34%	22,34%
1,3	21,09%	43,43%
1,7	17,90%	61,33%
2,0	14,36%	75,69%
2,3	10,00%	85,70%
2,7	5,82%	91,53%
3,0	4,16%	95,69%
3,3	1,83%	97,52%
3,7	1,10%	98,63%
4,0	1,36%	100,00%



Einstufungstabellen (Ebene Prüfungsleistungen) gemäß ECTS-Leitfaden (ECTS Grading Tables) der JGU Mainz

z. B. zur Notenumrechnung

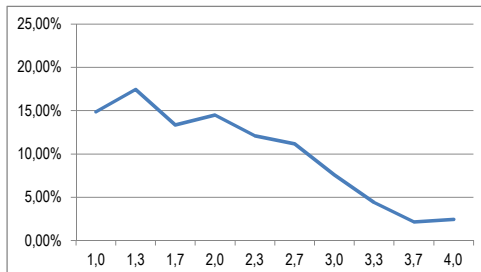
Datenabzug: Bachelorstudiengänge, Prüfungsleistungen (endnotenrelevant) ohne Bachelorarbeit und ggf. mündliche Prüfung

WiSe 2009/10 | SoSe 2010 | WiSe 2010/11 | SoSe 2011 | WiSe 2011/12 | SoSe 2012 | WiSe 2012/13 | SoSe 2013 | WiSe 2013/14 | SoSe 2014

Stand: 15.04.2015

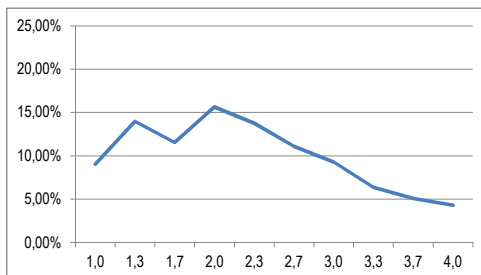
Studienfach: **Ethnologie**
Studiengang: B. A. (Kern- und Beifach)
Organeinheiten: Afrikanische Philologie | Ethnologie und Afrikastudien
Anzahl der Prüfungen: 2.272

Note	Benotungsanteil	kumulierte Häufigkeit
1,0	14,87%	14,87%
1,3	17,42%	32,30%
1,7	13,33%	45,64%
2,0	14,48%	60,12%
2,3	12,10%	72,22%
2,7	11,17%	83,40%
3,0	7,57%	90,97%
3,3	4,40%	95,37%
3,7	2,15%	97,53%
4,0	2,46%	100,00%



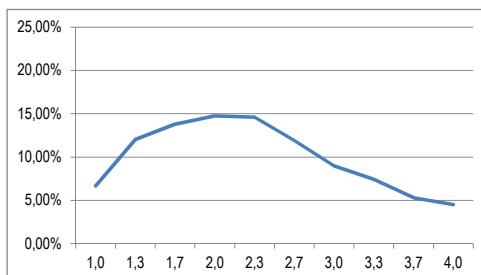
Studienfächercluster: **Evangelisch Theologie, Evangelisch Religionslehre**
Studiengang: B. A. (Beifach), B. Ed.
Organeinheiten: Evangelische Theologie
Anzahl der Prüfungen: 1.776

Note	Benotungsanteil	kumulierte Häufigkeit
1,0	9,00%	9,00%
1,3	13,96%	22,97%
1,7	11,54%	34,51%
2,0	15,65%	50,16%
2,3	13,73%	63,90%
2,7	11,09%	75,00%
3,0	9,29%	84,29%
3,3	6,36%	90,65%
3,7	5,06%	95,72%
4,0	4,27%	100,00%



Studienfach: **Französisch**
Studiengang: B. Ed., B. A. (Kern- und Beifach)
Organeinheiten: Französisch
Anzahl der Prüfungen: 6.028

Note	Benotungsanteil	kumulierte Häufigkeit
1,0	6,65%	6,65%
1,3	12,02%	18,67%
1,7	13,80%	32,48%
2,0	14,76%	47,24%
2,3	14,61%	61,86%
2,7	11,89%	73,75%
3,0	8,97%	82,73%
3,3	7,43%	90,16%
3,7	5,30%	95,47%
4,0	4,52%	100,00%



Einstufungstabellen (Ebene Prüfungsleistungen) gemäß ECTS-Leitfaden (ECTS Grading Tables) der JGU Mainz

z. B. zur Notenumrechnung

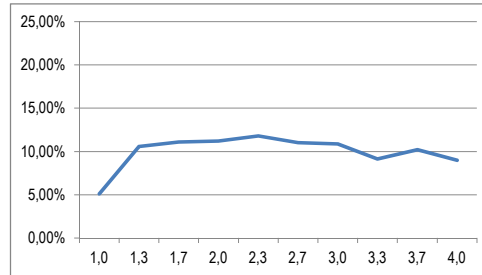
Datenabzug: Bachelorstudiengänge, Prüfungsleistungen (endnotenrelevant) ohne Bachelorarbeit und ggf. mündliche Prüfung

WiSe 2009/10 | SoSe 2010 | WiSe 2010/11 | SoSe 2011 | WiSe 2011/12 | SoSe 2012 | WiSe 2012/13 | SoSe 2013 | WiSe 2013/14 | SoSe 2014

Stand: 15.04.2015

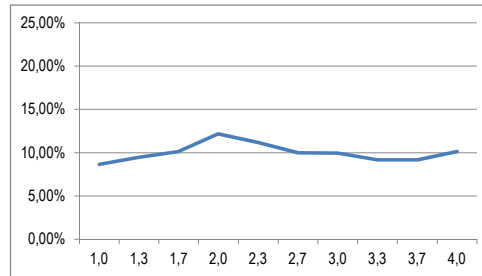
Studienfach: **Geographie**
Studiengang: B. Ed., B. Sc.
Orgaeinheiten: Geographie
Anzahl der Prüfungen: 11.975

Note	Benotungsanteil	kumulierte Häufigkeit
1,0	5,11%	5,11%
1,3	10,58%	15,69%
1,7	11,10%	26,80%
2,0	11,18%	37,99%
2,3	11,79%	49,78%
2,7	11,02%	60,81%
3,0	10,85%	71,66%
3,3	9,14%	80,81%
3,7	10,20%	91,01%
4,0	8,98%	100,00%



Studienfach: **Geowissenschaften**
Studiengang: B. Sc.
Orgaeinheiten: Geowissenschaften
Anzahl der Prüfungen: 5.225

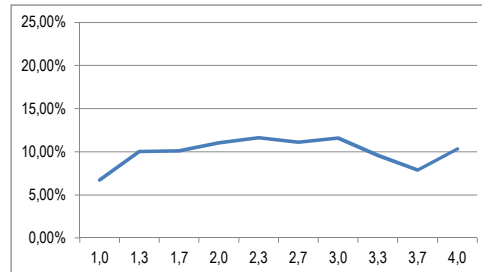
Note	Benotungsanteil	kumulierte Häufigkeit
1,0	8,65%	8,65%
1,3	9,47%	18,12%
1,7	10,12%	28,24%
2,0	12,17%	40,42%
2,3	11,15%	51,57%
2,7	9,97%	61,55%
3,0	9,93%	71,48%
3,3	9,18%	80,66%
3,7	9,18%	89,85%
4,0	10,14%	100,00%



Studienfach: **Germanistik → siehe Deutsch**

Studienfach: **Geschichte**
Studiengang: B. A. (Kern- und Beifach), B. Ed.
Orgaeinheiten: Geschichte
Anzahl der Prüfungen: 16.224

Note	Benotungsanteil	kumulierte Häufigkeit
1,0	6,73%	6,73%
1,3	10,04%	16,78%
1,7	10,10%	26,88%
2,0	11,02%	37,91%
2,3	11,60%	49,51%
2,7	11,10%	60,62%
3,0	11,58%	72,21%
3,3	9,57%	81,79%
3,7	7,87%	89,66%
4,0	10,33%	100,00%



Einstufungstabellen (Ebene Prüfungsleistungen) gemäß ECTS-Leitfaden (ECTS Grading Tables) der JGU Mainz

z. B. zur Notenumrechnung

Datenabzug: Bachelorstudiengänge, Prüfungsleistungen (endnotenrelevant) ohne Bachelorarbeit und ggf. mündliche Prüfung

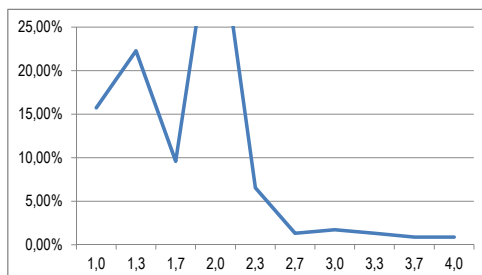
WiSe 2009/10 | SoSe 2010 | WiSe 2010/11 | SoSe 2011 | WiSe 2011/12 | SoSe 2012 | WiSe 2012/13 | SoSe 2013 | WiSe 2013/14 | SoSe 2014

Stand: 15.04.2015

Studienfach: **Griechisch → siehe Latein**

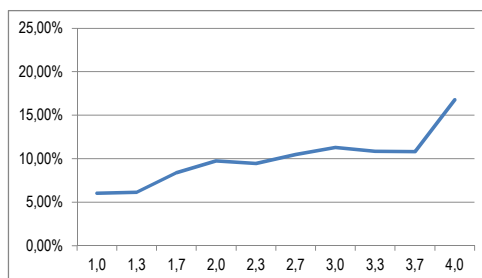
Studienfach: **Indologie**
Studiengang: B. A. (Beifach)
Organeinheiten: Indologie
Anzahl der Prüfungen: 229

Note	Benotungsanteil	kumulierte Häufigkeit
1,0	15,72%	15,72%
1,3	22,27%	37,99%
1,7	9,60%	47,59%
2,0	39,73%	87,33%
2,3	6,55%	93,88%
2,7	1,31%	95,19%
3,0	1,74%	96,94%
3,3	1,31%	98,25%
3,7	0,87%	99,12%
4,0	0,87%	100,00%



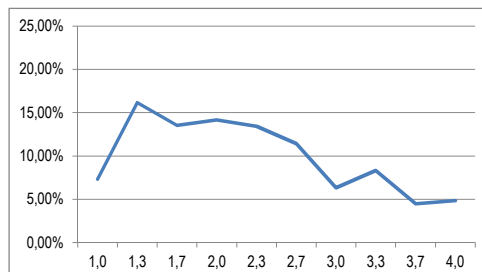
Studienfach: **Informatik**
Studiengang: B. Ed., B. Sc.
Organeinheiten: Informatik
Anzahl der Prüfungen: 3.662

Note	Benotungsanteil	kumulierte Häufigkeit
1,0	6,03%	6,03%
1,3	6,14%	12,17%
1,7	8,41%	20,58%
2,0	9,74%	30,33%
2,3	9,44%	39,78%
2,7	10,48%	50,27%
3,0	11,30%	61,57%
3,3	10,84%	72,41%
3,7	10,81%	83,23%
4,0	16,76%	100,00%



Studienfach: **Italienisch**
Studiengang: B. Ed., B. A. (Kern- und Beifach)
Organeinheiten: Italienisch
Anzahl der Prüfungen: 805

Note	Benotungsanteil	kumulierte Häufigkeit
1,0	7,32%	7,32%
1,3	16,14%	23,47%
1,7	13,54%	37,01%
2,0	14,16%	51,18%
2,3	13,41%	64,59%
2,7	11,42%	76,02%
3,0	6,33%	82,36%
3,3	8,32%	90,68%
3,7	4,47%	95,15%
4,0	4,84%	100,00%



Einstufungstabellen (Ebene Prüfungsleistungen) gemäß ECTS-Leitfaden (ECTS Grading Tables) der JGU Mainz

z. B. zur Notenumrechnung

Datenabzug: Bachelorstudiengänge, Prüfungsleistungen (endnotenrelevant) ohne Bachelorarbeit und ggf. mündliche Prüfung

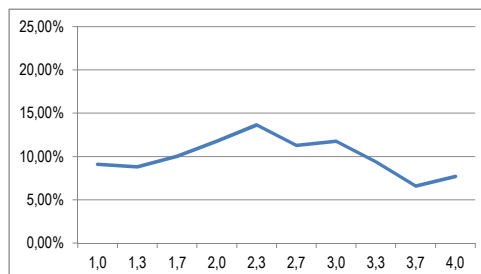
WiSe 2009/10 | SoSe 2010 | WiSe 2010/11 | SoSe 2011 | WiSe 2011/12 | SoSe 2012 | WiSe 2012/13 | SoSe 2013 | WiSe 2013/14 | SoSe 2014

Stand: 15.04.2015



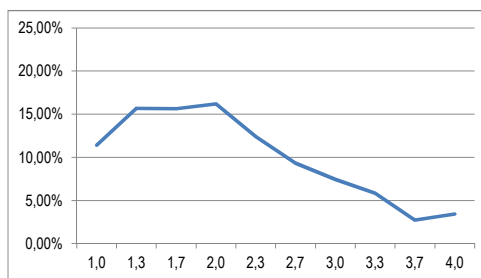
Studienfächercluster: **Katholisch Theologie, Katholische Religionslehre**
 Studiengang: B. A. (Beifach), B. Ed.
 Organeinheiten: Katholische Theologie
 Anzahl der Prüfungen: 1.429

Note	Benotungsanteil	kumulierte Häufigkeit
1,0	9,09%	9,09%
1,3	8,81%	17,91%
1,7	10,00%	27,92%
2,0	11,75%	39,67%
2,3	13,64%	53,32%
2,7	11,26%	64,59%
3,0	11,75%	76,34%
3,3	9,37%	85,72%
3,7	6,57%	92,30%
4,0	7,69%	100,00%



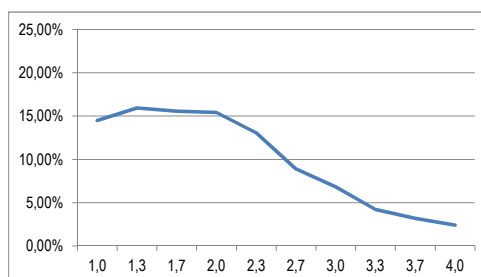
Studienfach: **Komparatistik / Europäische Literatur**
 Studiengang: B. A. (Kern- und Beifach)
 Organeinheiten: Komparatistik/Europäische Literatur
 Anzahl der Prüfungen: 1.991

Note	Benotungsanteil	kumulierte Häufigkeit
1,0	11,40%	11,40%
1,3	15,67%	27,07%
1,7	15,62%	42,69%
2,0	16,17%	58,86%
2,3	12,40%	71,27%
2,7	9,34%	80,61%
3,0	7,43%	88,04%
3,3	5,82%	93,87%
3,7	2,71%	96,58%
4,0	3,41%	100,00%



Studienfach: **Kultur / Theater / Film**
 Studiengang: B. A. (Kern- und Beifach)
 Organeinheiten: Filmwissenschaft | Kulturanthropologie | Kultur/Theater/Film | Theaterwissenschaft
 Anzahl der Prüfungen: 8.430

Note	Benotungsanteil	kumulierte Häufigkeit
1,0	14,49%	14,49%
1,3	15,94%	30,43%
1,7	15,57%	46,01%
2,0	15,39%	61,41%
2,3	13,04%	74,46%
2,7	8,88%	83,34%
3,0	6,82%	90,16%
3,3	4,21%	94,37%
3,7	3,20%	97,58%
4,0	2,41%	100,00%



Einstufungstabellen (Ebene Prüfungsleistungen) gemäß ECTS-Leitfaden (ECTS Grading Tables) der JGU Mainz

z. B. zur Notenumrechnung

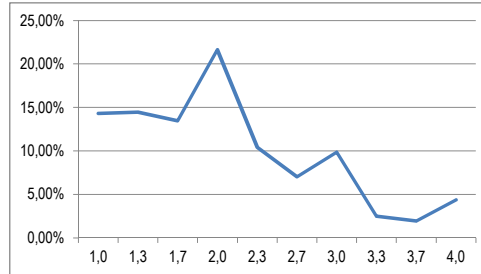
Datenabzug: Bachelorstudiengänge, Prüfungsleistungen (endnotenrelevant) ohne Bachelorarbeit und ggf. mündliche Prüfung

WiSe 2009/10 | SoSe 2010 | WiSe 2010/11 | SoSe 2011 | WiSe 2011/12 | SoSe 2012 | WiSe 2012/13 | SoSe 2013 | WiSe 2013/14 | SoSe 2014

Stand: 15.04.2015

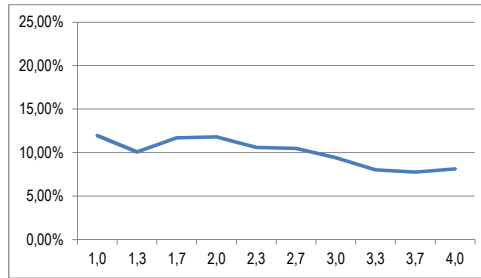
Studienfächercluster: **Kunstgeschichte und Archäologie, Archäologie, Kunstgeschichte**
 Studiengang: B. A. (Kern- und Beifach), B. A.
 Organeinheiten: Klassische Archäologie | Kunstgeschichte | Kunstgeschichte und Archäologie
 Anzahl der Prüfungen: 3.778

Note	Benotungsanteil	kumulierte Häufigkeit
1,0	14,31%	14,31%
1,3	14,45%	28,77%
1,7	13,47%	42,24%
2,0	21,62%	63,86%
2,3	10,40%	74,27%
2,7	7,01%	81,28%
3,0	9,84%	91,13%
3,3	2,51%	93,64%
3,7	1,95%	95,60%
4,0	4,39%	100,00%



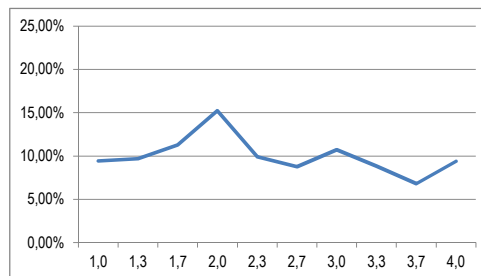
Studienfächercluster: **Latein, Griechisch**
 Studiengang: B. Ed., B. A. (Beifach)
 Organeinheiten: Griechisch | Latein
 Anzahl der Prüfungen: 1.547

Note	Benotungsanteil	kumulierte Häufigkeit
1,0	11,95%	11,95%
1,3	10,08%	22,04%
1,7	11,70%	33,74%
2,0	11,82%	45,57%
2,3	10,60%	56,17%
2,7	10,47%	66,64%
3,0	9,43%	76,08%
3,3	8,01%	84,09%
3,7	7,75%	91,85%
4,0	8,14%	100,00%



Studienfach: **Linguistik**
 Studiengang: B. A. (Kern- und Beifach)
 Organeinheiten: Linguistik
 Anzahl der Prüfungen: 2.549

Note	Benotungsanteil	kumulierte Häufigkeit
1,0	9,41%	9,41%
1,3	9,69%	19,10%
1,7	11,25%	30,36%
2,0	15,22%	45,58%
2,3	9,92%	55,51%
2,7	8,74%	64,26%
3,0	10,71%	74,97%
3,3	8,82%	83,79%
3,7	6,82%	90,62%
4,0	9,37%	100,00%



Einstufungstabellen (Ebene Prüfungsleistungen) gemäß ECTS-Leitfaden (ECTS Grading Tables) der JGU Mainz

z. B. zur Notenumrechnung

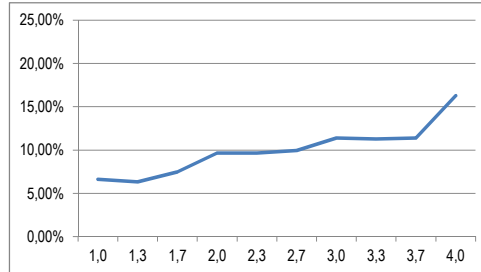
Datenabzug: Bachelorstudiengänge, Prüfungsleistungen (endnotenrelevant) ohne Bachelorarbeit und ggf. mündliche Prüfung

WiSe 2009/10 | SoSe 2010 | WiSe 2010/11 | SoSe 2011 | WiSe 2011/12 | SoSe 2012 | WiSe 2012/13 | SoSe 2013 | WiSe 2013/14 | SoSe 2014

Stand: 15.04.2015

Studienfach: **Mathematik**
Studiengang: B. Ed., B. Sc.
Organeinheiten: Mathematik | Geschichte der Mathematik und der Naturwissenschaften
Anzahl der Prüfungen: 10.909

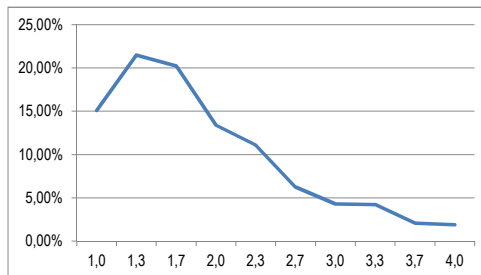
Note	Benotungsanteil	kumulierte Häufigkeit
1,0	6,62%	6,62%
1,3	6,33%	12,96%
1,7	7,48%	20,45%
2,0	9,66%	30,11%
2,3	9,63%	39,74%
2,7	9,93%	49,68%
3,0	11,39%	61,07%
3,3	11,26%	72,34%
3,7	11,39%	83,73%
4,0	16,26%	100,00%



Studienfach: **Meteorologie → siehe Physik**

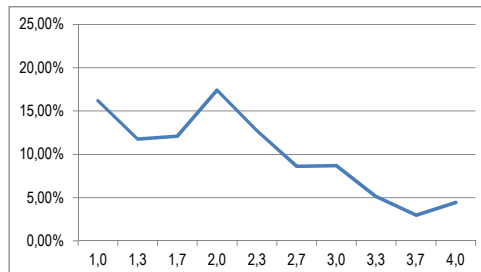
Studienfach: **Musik**
Studiengang: B. Ed.
Organeinheiten: Musik
Anzahl der Prüfungen: 1.533

Note	Benotungsanteil	kumulierte Häufigkeit
1,0	15,06%	15,06%
1,3	21,46%	36,52%
1,7	20,22%	56,75%
2,0	13,37%	70,12%
2,3	11,08%	81,21%
2,7	6,26%	87,47%
3,0	4,30%	91,78%
3,3	4,24%	96,02%
3,7	2,08%	98,10%
4,0	1,89%	100,00%



Studienfach: **Musikwissenschaft**
Studiengang: B. A. (Kern- und Beifach)
Organeinheiten: Musikwissenschaft
Anzahl der Prüfungen: 1.217

Note	Benotungsanteil	kumulierte Häufigkeit
1,0	16,18%	16,18%
1,3	11,75%	27,93%
1,7	12,07%	40,01%
2,0	17,41%	57,43%
2,3	12,73%	70,17%
2,7	8,62%	78,80%
3,0	8,70%	87,51%
3,3	5,09%	92,60%
3,7	2,95%	95,56%
4,0	4,43%	100,00%



Einstufungstabellen (Ebene Prüfungsleistungen) gemäß ECTS-Leitfaden (ECTS Grading Tables) der JGU Mainz

z. B. zur Notenumrechnung

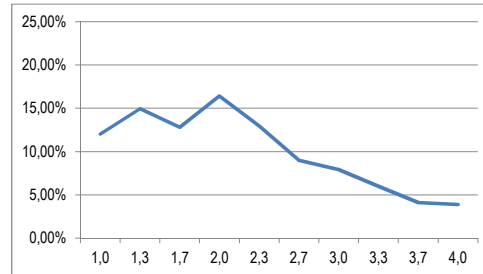
Datenabzug: Bachelorstudiengänge, Prüfungsleistungen (endnotenrelevant) ohne Bachelorarbeit und ggf. mündliche Prüfung

WiSe 2009/10 | SoSe 2010 | WiSe 2010/11 | SoSe 2011 | WiSe 2011/12 | SoSe 2012 | WiSe 2012/13 | SoSe 2013 | WiSe 2013/14 | SoSe 2014

Stand: 15.04.2015

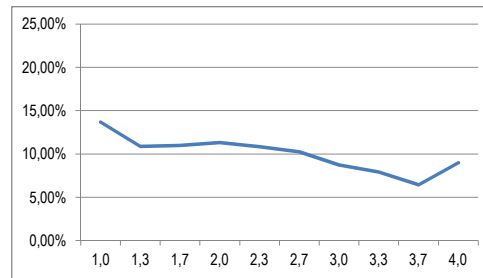
Studienfächercluster: **Philosophie, Philosophie/Ethik**
Studiengang: B. A. (Kern- und Beifach), B. Ed.
Organeinheiten: Philosophie
Anzahl der Prüfungen: 7.814

Note	Benotungsanteil	kumulierte Häufigkeit
1,0	12,02%	12,02%
1,3	14,94%	26,97%
1,7	12,81%	39,78%
2,0	16,39%	56,18%
2,3	12,92%	69,10%
2,7	8,97%	78,07%
3,0	7,93%	86,01%
3,3	5,98%	92,00%
3,7	4,12%	96,12%
4,0	3,87%	100,00%



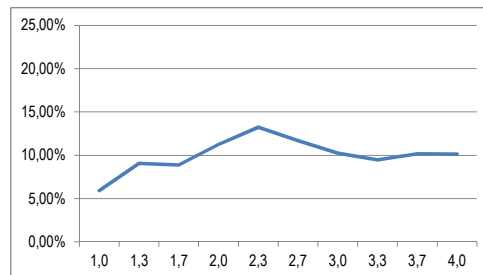
Studienfächercluster: **Physik**
Studiengang: B. Sc.
Organeinheiten: Meteorologie | Physik
Anzahl der Prüfungen: 0

Note	Benotungsanteil	kumulierte Häufigkeit
1,0	13,68%	13,68%
1,3	10,87%	24,56%
1,7	10,97%	35,53%
2,0	11,32%	46,85%
2,3	10,82%	57,68%
2,7	10,25%	67,93%
3,0	8,73%	76,67%
3,3	7,89%	84,57%
3,7	6,43%	91,00%
4,0	8,99%	100,00%



Studienfächercluster: **Politikwissenschaft, Sozialkunde**
Studiengang: B. A. (Kern- und Beifach), B. Ed.
Organeinheiten: Politikwissenschaft | Sozialkunde
Anzahl der Prüfungen: 9.340

Note	Benotungsanteil	kumulierte Häufigkeit
1,0	5,93%	5,93%
1,3	9,06%	15,00%
1,7	8,87%	23,87%
2,0	11,23%	35,10%
2,3	13,23%	48,34%
2,7	11,67%	60,01%
3,0	10,25%	70,26%
3,3	9,45%	79,72%
3,7	10,16%	89,88%
4,0	10,11%	100,00%



Einstufungstabellen (Ebene Prüfungsleistungen) gemäß ECTS-Leitfaden (ECTS Grading Tables) der JGU Mainz

z. B. zur Notenumrechnung

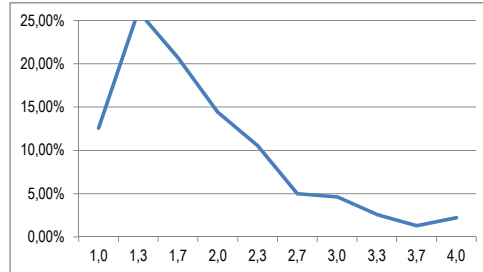
Datenabzug: Bachelorstudiengänge, Prüfungsleistungen (endnotenrelevant) ohne Bachelorarbeit und ggf. mündliche Prüfung

WiSe 2009/10 | SoSe 2010 | WiSe 2010/11 | SoSe 2011 | WiSe 2011/12 | SoSe 2012 | WiSe 2012/13 | SoSe 2013 | WiSe 2013/14 | SoSe 2014

Stand: 15.04.2015

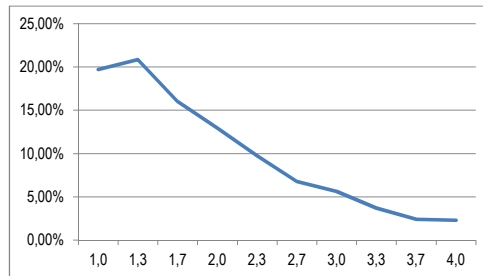
Studienfach: **Portugiesisch**
Studiengang: B. Ed., B. A. (nur Beifach)
Orgaeinheiten: Portugiesisch
Anzahl der Prüfungen: 541

Note	Benotungsanteil	kumulierte Häufigkeit
1,0	12,56%	12,56%
1,3	26,06%	38,63%
1,7	20,70%	59,33%
2,0	14,41%	73,75%
2,3	10,53%	84,28%
2,7	4,99%	89,27%
3,0	4,62%	93,90%
3,3	2,58%	96,48%
3,7	1,29%	97,78%
4,0	2,21%	100,00%



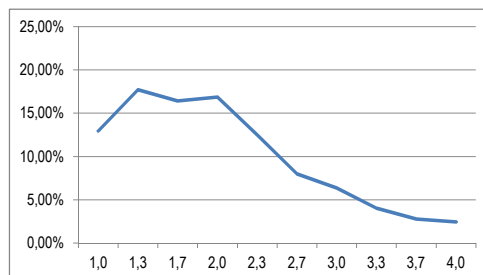
Studienfach: **Psychologie**
Studiengang: B. Sc.
Orgaeinheiten: Psychologie
Anzahl der Prüfungen: 7.047

Note	Benotungsanteil	kumulierte Häufigkeit
1,0	19,71%	19,71%
1,3	20,83%	40,54%
1,7	16,02%	56,56%
2,0	12,94%	69,50%
2,3	9,72%	79,22%
2,7	6,78%	86,00%
3,0	5,61%	91,62%
3,3	3,68%	95,31%
3,7	2,39%	97,71%
4,0	2,28%	100,00%



Studienfach: **Publizistik**
Studiengang: B. A. (Kern- und Beifach)
Orgaeinheiten: Publizistik
Anzahl der Prüfungen: 14.424

Note	Benotungsanteil	kumulierte Häufigkeit
1,0	12,95%	12,95%
1,3	17,69%	30,65%
1,7	16,41%	47,06%
2,0	16,86%	63,92%
2,3	12,45%	76,37%
2,7	7,99%	84,37%
3,0	6,37%	90,74%
3,3	4,04%	94,78%
3,7	2,77%	97,55%
4,0	2,44%	100,00%



Einstufungstabellen (Ebene Prüfungsleistungen) gemäß ECTS-Leitfaden (ECTS Grading Tables) der JGU Mainz

z. B. zur Notenumrechnung

Datenabzug: Bachelorstudiengänge, Prüfungsleistungen (endnotenrelevant) ohne Bachelorarbeit und ggf. mündliche Prüfung

WiSe 2009/10 | SoSe 2010 | WiSe 2010/11 | SoSe 2011 | WiSe 2011/12 | SoSe 2012 | WiSe 2012/13 | SoSe 2013 | WiSe 2013/14 | SoSe 2014

Stand: 15.04.2015

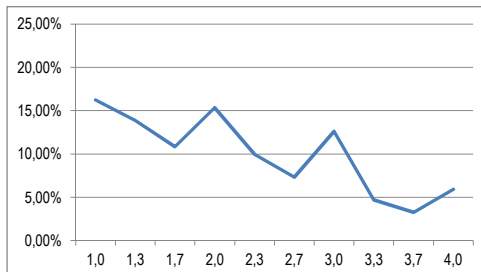
Studienfächercluster: **Russisch, Slavistik (Schwerpunkt Polonistik), Slavistik (Schwerpunkt Russistik)**

Studiengang: B. Ed., B. A. (Kern- und Beifach)

Organeinheiten: Polnisch | Russisch | Slavistik

Anzahl der Prüfungen: 1.571

Note	Benotungsanteil	kumulierte Häufigkeit
1,0	16,23%	16,23%
1,3	13,87%	30,10%
1,7	10,82%	40,92%
2,0	15,34%	56,26%
2,3	9,92%	66,19%
2,7	7,32%	73,52%
3,0	12,60%	86,12%
3,3	4,71%	90,83%
3,7	3,24%	94,08%
4,0	5,91%	100,00%



Studienfach: **Sozialkunde → siehe Politikwissenschaft**

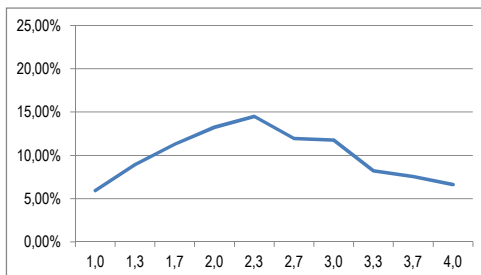
Studienfach: **Soziologie**

Studiengang: B. A. (Kern- und Beifach)

Organeinheiten: Soziologie

Anzahl der Prüfungen: 12.177

Note	Benotungsanteil	kumulierte Häufigkeit
1,0	5,92%	5,92%
1,3	8,91%	14,84%
1,7	11,28%	26,13%
2,0	13,22%	39,36%
2,3	14,50%	53,86%
2,7	11,95%	65,82%
3,0	11,76%	77,58%
3,3	8,22%	85,81%
3,7	7,56%	93,38%
4,0	6,61%	100,00%



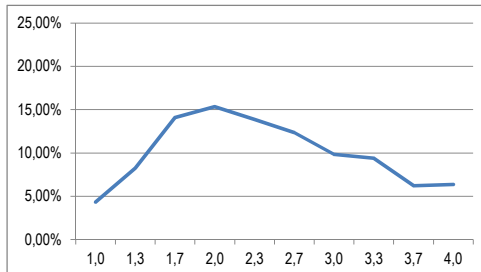
Studienfach: **Spanisch**

Studiengang: B. Ed., B. A. (Kern- und Beifach)

Organeinheiten: Spanisch

Anzahl der Prüfungen: 3.999

Note	Benotungsanteil	kumulierte Häufigkeit
1,0	4,32%	4,32%
1,3	8,25%	12,57%
1,7	14,07%	26,65%
2,0	15,32%	41,98%
2,3	13,87%	55,86%
2,7	12,35%	68,21%
3,0	9,85%	78,06%
3,3	9,37%	87,44%
3,7	6,20%	93,64%
4,0	6,35%	100,00%



Einstufungstabellen (Ebene Prüfungsleistungen) gemäß ECTS-Leitfaden (ECTS Grading Tables) der JGU Mainz

z. B. zur Notenumrechnung

Datenabzug: Bachelorstudiengänge, Prüfungsleistungen (endnotenrelevant) ohne Bachelorarbeit und ggf. mündliche Prüfung

WiSe 2009/10 | SoSe 2010 | WiSe 2010/11 | SoSe 2011 | WiSe 2011/12 | SoSe 2012 | WiSe 2012/13 | SoSe 2013 | WiSe 2013/14 | SoSe 2014

Stand: 15.04.2015

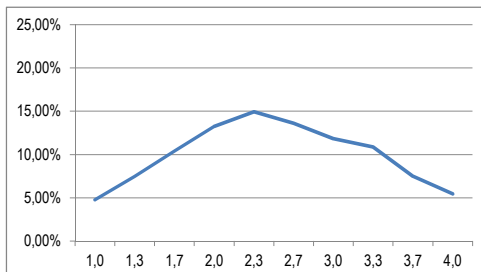
Studienfächercluster: **Sport, Sport und Sportwissenschaft**

Studiengang: B. Ed., B. A.

Organeinheiten: Sport | Sportwissenschaft

Anzahl der Prüfungen: 17.103

Note	Benotungsanteil	kumulierte Häufigkeit
1,0	4,77%	4,77%
1,3	7,48%	12,26%
1,7	10,38%	22,64%
2,0	13,23%	35,87%
2,3	14,92%	50,80%
2,7	13,58%	64,39%
3,0	11,84%	76,23%
3,3	10,85%	87,08%
3,7	7,47%	94,56%
4,0	5,43%	100,00%



Studienfach: **Sprache, Kultur, Translation** → siehe Dokumentenende (ab S. 14)

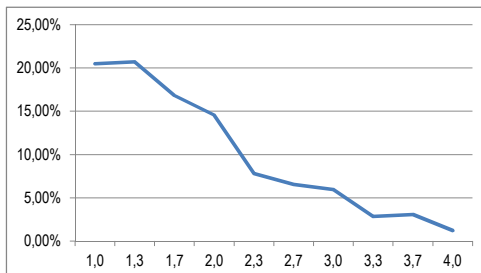
Studienfach: **Turkologie**

Studiengang: B. A. (Beifach)

Organeinheiten: Turkologie

Anzahl der Prüfungen: 488

Note	Benotungsanteil	kumulierte Häufigkeit
1,0	20,49%	20,49%
1,3	20,69%	41,18%
1,7	16,80%	57,99%
2,0	14,54%	72,54%
2,3	7,78%	80,32%
2,7	6,55%	86,88%
3,0	5,94%	92,82%
3,3	2,86%	95,69%
3,7	3,07%	98,77%
4,0	1,22%	100,00%



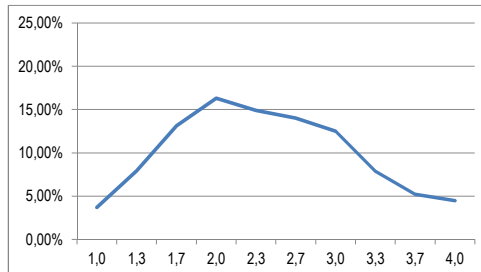
Studienfach: **Wirtschaftspädagogik**

Studiengang: B. Sc.

Organeinheiten: Wirtschaftspädagogik

Anzahl der Prüfungen: 3.966

Note	Benotungsanteil	kumulierte Häufigkeit
1,0	3,70%	3,70%
1,3	7,91%	11,62%
1,7	13,11%	24,73%
2,0	16,28%	41,02%
2,3	14,90%	55,92%
2,7	14,01%	69,94%
3,0	12,50%	82,45%
3,3	7,86%	90,31%
3,7	5,21%	95,53%
4,0	4,46%	100,00%



Einstufungstabellen (Ebene Prüfungsleistungen) gemäß ECTS-Leitfaden (ECTS Grading Tables) der JGU Mainz

z. B. zur Notenumrechnung

Datenabzug: Bachelorstudiengänge, Prüfungsleistungen (endnotenrelevant) ohne Bachelorarbeit und ggf. mündliche Prüfung

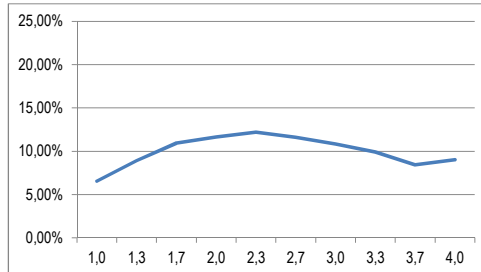
WiSe 2009/10 | SoSe 2010 | WiSe 2010/11 | SoSe 2011 | WiSe 2011/12 | SoSe 2012 | WiSe 2012/13 | SoSe 2013 | WiSe 2013/14 | SoSe 2014

Stand: 15.04.2015



Studienfach: **Wirtschaftswissenschaften**
 Studiengang: B. Sc., B. A. (Beifach)
 Orgaeinheiten: Wirtschaftswissenschaften
 Anzahl der Prüfungen: 43.367

Note	Benotungsanteil	kumulierte Häufigkeit
1,0	6,53%	6,53%
1,3	8,91%	15,44%
1,7	10,94%	26,39%
2,0	11,63%	38,02%
2,3	12,20%	50,22%
2,7	11,60%	61,83%
3,0	10,81%	72,64%
3,3	9,89%	82,54%
3,7	8,41%	90,96%
4,0	9,03%	100,00%



Studienfach: **Sprache, Kultur, Translation**
 Studiengang: **B. A.**

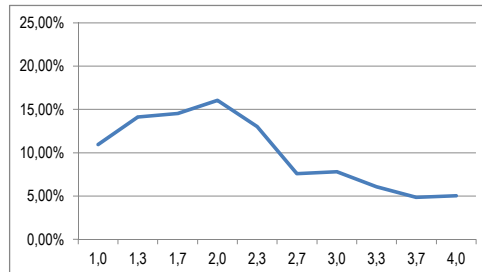
Orgaeinheit **Arabistik (GER)** → zu wenige Datensätze

Orgaeinheit **Chinesisch (GER)** → zu wenige Datensätze

Orgaeinheit **Deutsch als Fremdsprache (GER)**

Anzahl der Prüfungen: 3.447

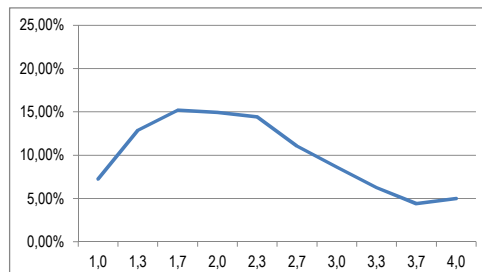
Note	Benotungsanteil	kumulierte Häufigkeit
1,0	10,93%	10,93%
1,3	14,12%	25,06%
1,7	14,53%	39,59%
2,0	16,04%	55,64%
2,3	12,99%	68,63%
2,7	7,60%	76,24%
3,0	7,80%	84,04%
3,3	6,06%	90,10%
3,7	4,84%	94,95%
4,0	5,04%	100,00%



Orgaeinheit **Englisch (GER)**

Anzahl der Prüfungen: 15.026

Note	Benotungsanteil	kumulierte Häufigkeit
1,0	7,24%	7,24%
1,3	12,85%	20,09%
1,7	15,18%	35,27%
2,0	14,94%	50,21%
2,3	14,43%	64,65%
2,7	11,06%	75,72%
3,0	8,60%	84,32%
3,3	6,26%	90,59%
3,7	4,39%	94,99%
4,0	5,00%	100,00%



Einstufungstabellen (Ebene Prüfungsleistungen) gemäß ECTS-Leitfaden (ECTS Grading Tables) der JGU Mainz

z. B. zur Notenumrechnung

Datenabzug: Bachelorstudiengänge, Prüfungsleistungen (endnotenrelevant) ohne Bachelorarbeit und ggf. mündliche Prüfung

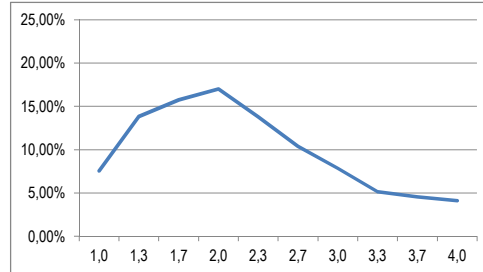
WiSe 2009/10 | SoSe 2010 | WiSe 2010/11 | SoSe 2011 | WiSe 2011/12 | SoSe 2012 | WiSe 2012/13 | SoSe 2013 | WiSe 2013/14 | SoSe 2014

Stand: 15.04.2015

Orgaeinheit **Französisch (GER)**

Anzahl der Prüfungen: 2.832

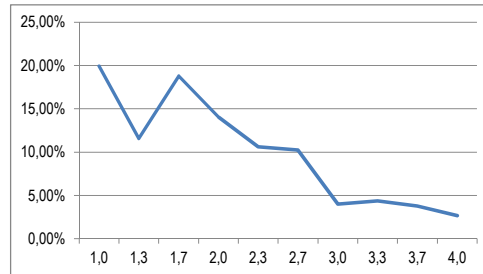
Note	Benotungsanteil	kumulierte Häufigkeit
1,0	7,55%	7,55%
1,3	13,84%	21,39%
1,7	15,74%	37,14%
2,0	17,01%	54,16%
2,3	13,80%	67,97%
2,7	10,38%	78,35%
3,0	7,83%	86,19%
3,3	5,15%	91,34%
3,7	4,55%	95,90%
4,0	4,09%	100,00%



Orgaeinheit **Interkulturelle Kommunikation (GER)**

Anzahl der Prüfungen: 527

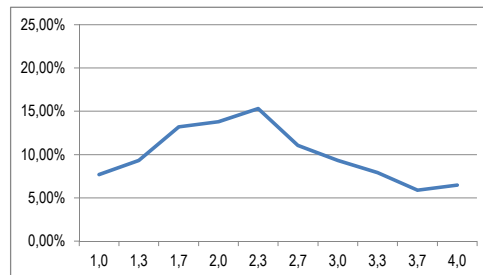
Note	Benotungsanteil	kumulierte Häufigkeit
1,0	19,92%	19,92%
1,3	11,57%	31,49%
1,7	18,78%	50,28%
2,0	14,04%	64,32%
2,3	10,62%	74,95%
2,7	10,24%	85,19%
3,0	3,98%	89,18%
3,3	4,36%	93,54%
3,7	3,79%	97,34%
4,0	2,65%	100,00%



Orgaeinheit **Italienisch (GER)**

Anzahl der Prüfungen: 986

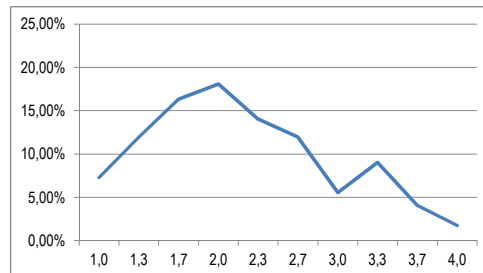
Note	Benotungsanteil	kumulierte Häufigkeit
1,0	7,70%	7,70%
1,3	9,33%	17,03%
1,7	13,18%	30,22%
2,0	13,79%	44,01%
2,3	15,31%	59,33%
2,7	11,05%	70,38%
3,0	9,33%	79,71%
3,3	7,91%	87,62%
3,7	5,88%	93,50%
4,0	6,49%	100,00%



Orgaeinheit **Neugriechisch (GER)**

Anzahl der Prüfungen: 343

Note	Benotungsanteil	kumulierte Häufigkeit
1,0	7,28%	7,28%
1,3	11,95%	19,24%
1,7	16,32%	35,56%
2,0	18,07%	53,64%
2,3	13,99%	67,63%
2,7	11,95%	79,59%
3,0	5,53%	85,13%
3,3	9,03%	94,16%
3,7	4,08%	98,25%
4,0	1,74%	100,00%



Einstufungstabellen (Ebene Prüfungsleistungen) gemäß ECTS-Leitfaden (ECTS Grading Tables) der JGU Mainz

z. B. zur Notenumrechnung

Datenabzug: Bachelorstudiengänge, Prüfungsleistungen (endnotenrelevant) ohne Bachelorarbeit und ggf. mündliche Prüfung

WiSe 2009/10 | SoSe 2010 | WiSe 2010/11 | SoSe 2011 | WiSe 2011/12 | SoSe 2012 | WiSe 2012/13 | SoSe 2013 | WiSe 2013/14 | SoSe 2014

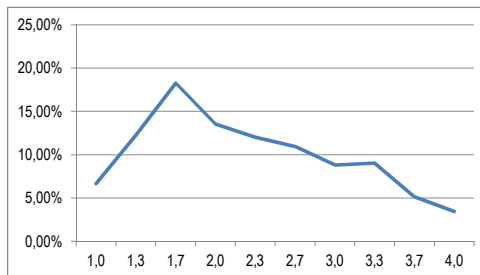
Stand: 15.04.2015



Orgaeinheit Niederländisch (GER)

Anzahl der Prüfungen: 466

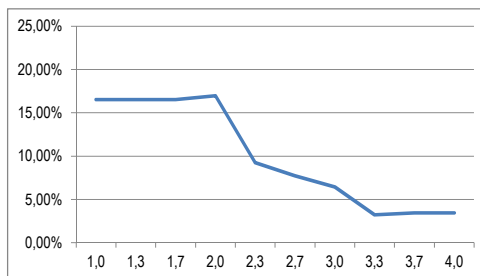
Note	Benotungsanteil	kumulierte Häufigkeit
1,0	6,65%	6,65%
1,3	12,23%	18,88%
1,7	18,24%	37,12%
2,0	13,51%	50,64%
2,3	12,01%	62,66%
2,7	10,94%	73,60%
3,0	8,79%	82,40%
3,3	9,01%	91,41%
3,7	5,15%	96,56%
4,0	3,43%	100,00%



Orgaeinheit Polnisch (GER)

Anzahl der Prüfungen: 466

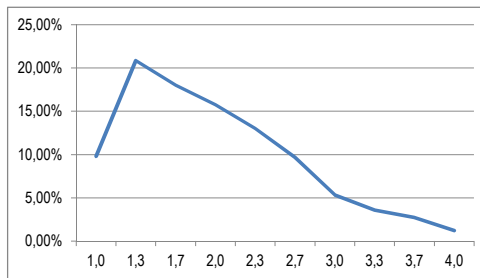
Note	Benotungsanteil	kumulierte Häufigkeit
1,0	16,52%	16,52%
1,3	16,52%	33,04%
1,7	16,52%	49,57%
2,0	16,95%	66,52%
2,3	9,22%	75,75%
2,7	7,72%	83,47%
3,0	6,43%	89,91%
3,3	3,21%	93,13%
3,7	3,43%	96,56%
4,0	3,43%	100,00%



Orgaeinheit Portugiesisch (GER)

Anzahl der Prüfungen: 806

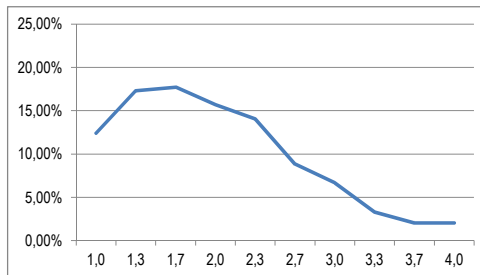
Note	Benotungsanteil	kumulierte Häufigkeit
1,0	9,80%	9,80%
1,3	20,84%	30,64%
1,7	17,99%	48,63%
2,0	15,75%	64,39%
2,3	13,02%	77,41%
2,7	9,67%	87,09%
3,0	5,33%	92,43%
3,3	3,59%	96,02%
3,7	2,72%	98,75%
4,0	1,24%	100,00%



Orgaeinheit Russisch (GER)

Anzahl der Prüfungen: 1.423

Note	Benotungsanteil	kumulierte Häufigkeit
1,0	12,36%	12,36%
1,3	17,28%	29,65%
1,7	17,70%	47,36%
2,0	15,67%	63,03%
2,3	14,05%	77,09%
2,7	8,85%	85,94%
3,0	6,67%	92,62%
3,3	3,30%	95,92%
3,7	2,03%	97,96%
4,0	2,03%	100,00%



Einstufungstabellen (Ebene Prüfungsleistungen) gemäß ECTS-Leitfaden (ECTS Grading Tables) der JGU Mainz

z. B. zur Notenumrechnung

Datenabzug: Bachelorstudiengänge, Prüfungsleistungen (endnotenrelevant) ohne Bachelorarbeit und ggf. mündliche Prüfung

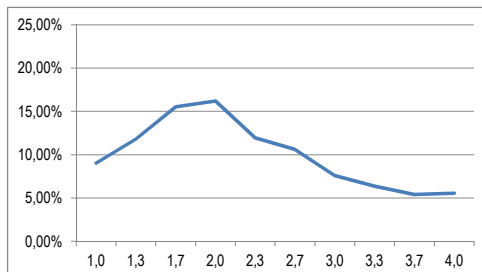
WiSe 2009/10 | SoSe 2010 | WiSe 2010/11 | SoSe 2011 | WiSe 2011/12 | SoSe 2012 | WiSe 2012/13 | SoSe 2013 | WiSe 2013/14 | SoSe 2014

Stand: 15.04.2015

Orgaeinheit **Spanisch (GER)**

Anzahl der Prüfungen: 2.108

Note	Benotungsanteil	kumulierte Häufigkeit
1,0	9,01%	9,01%
1,3	11,81%	20,82%
1,7	15,51%	36,33%
2,0	16,17%	52,51%
2,3	11,95%	64,46%
2,7	10,62%	75,09%
3,0	7,59%	82,68%
3,3	6,35%	89,04%
3,7	5,40%	94,44%
4,0	5,55%	100,00%



Orgaeinheit **Türkisch (GER)** → zu wenige Datensätze

Orgaeinheit **Übersetzen und Dolmetschen**

Anzahl der Prüfungen: 378

Note	Benotungsanteil	kumulierte Häufigkeit
1,0	9,25%	9,25%
1,3	19,57%	28,83%
1,7	15,87%	44,70%
2,0	14,28%	58,99%
2,3	11,90%	70,89%
2,7	9,52%	80,42%
3,0	6,61%	87,03%
3,3	5,29%	92,32%
3,7	4,23%	96,56%
4,0	3,43%	100,00%

